

# Prefeitura Municipal de Ipumirim

Processo Seletivo – 01/2025

## CADERNO DE PROVA

Organizadora:



### PROFESSOR DE EDUCAÇÃO FÍSICA

#### LEIA ATENTAMENTE AS INSTRUÇÕES:

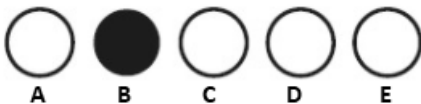
- Durante a realização da prova não será permitido ao candidato, sob pena de exclusão do Processo Seletivo:
  - a) Qualquer espécie de consulta bibliográfica, utilização de livros, manuais ou anotações;
  - b) Comunicação entre candidatos;
  - c) Uso de máquina calculadora;
  - d) Uso de relógio de qualquer tipo;
  - e) Agendas eletrônicas, telefones celulares, smartphones, MP3, notebook, palmtop, tablet, BIP, walkman, gravador ou qualquer outro receptor ou transmissor;
  - f) Uso de óculos escuros, bonés, protetores auriculares e outros acessórios similares;
  - g) Perturbar de qualquer modo a execução dos trabalhos;

- Todas as respostas do Caderno de Prova deverão ser transportadas para o Cartão Resposta;

- Não serão computadas as questões não assinaladas ou que contenham mais de uma resposta, ementa ou rasura;

- O gabarito da letra escolhida deve ser pintado de forma a completar todo o círculo. Exemplo:

**Alternativas**



- Para a realização da Prova Escrita, o candidato deverá utilizar caneta esferográfica de tubo transparente nas cores azul ou preta;
- Não é permitido ao candidato a permanência no local de prova como também de utilizar os banheiros após a realização da prova, na entrega do caderno de provas e gabarito, o candidato deverá retirar-se do local;

- Ao terminar a prova, o candidato entregará ao fiscal o Caderno de Prova e o Cartão Resposta devidamente preenchido e assinado;
- A Prova escrita terá duração 02h30min (duas horas e trinta minutos), incluindo o tempo para preenchimento do cartão resposta. A duração mínima para realização da prova é de 30 (trinta) minutos.
- A Prova será composta por 20 questões de múltipla escolha, sendo cada questão composta de 05 alternativas (a, b, c, d, e), possuindo somente uma alternativa correta;
- Verifique se o Caderno de Provas está completo, sem falhas de impressão e se a quantidade de questões está correta;
- Você deverá transcrever as respostas das questões para o Cartão-Resposta, que será o único documento válido para a correção das provas.
- O preenchimento do Cartão Resposta é de inteira responsabilidade do candidato e não será substituído em caso de erro do candidato.

BOA PROVA!

## Língua Portuguesa

O texto seguinte servirá de base para responder às questões de 1 a 2.

A felicidade é o fim que natureza humana visa. E, a felicidade é uma atividade, pois não está acessível àqueles que passam sua vida adormecidos. Ela não é uma disposição. À felicidade nada falta, ela é completamente auto-suficiente. É uma atividade que não visa a mais nada a não ser a si mesma. O homem feliz, basta a si mesmo.

Aristóteles

[https://www.pensador.com/textos\\_de\\_grandes\\_pensadores/](https://www.pensador.com/textos_de_grandes_pensadores/)

### Questão 01

Com base na norma-padrão da Língua Portuguesa, analise o trecho extraído do texto: "À felicidade nada falta, ela é completamente auto-suficiente." Considerando aspectos morfosintáticos e ortográficos, assinale a alternativa correta.

- (A) O acento indicativo da crase pode ser dispensado, uma vez que o termo regido admite apenas artigo definido, não preposição.
- (B) O uso do hífen em "auto-suficiente" está desatualizado, pois a nova ortografia determina a junção direta com duplicação da consoante "s".
- (C) A ausência de conectivo entre as orações exige vírgula, pois esta sinaliza uma relação coordenativa de sentido implícito.
- (D) A vírgula entre as orações compromete a clareza, pois separa períodos com sujeitos distintos, o que viola as regras de pontuação.
- (E) A crase foi empregada por motivo indevido, já que o verbo "faltar" não exige preposição e o substantivo "felicidade" está no singular.

### Questão 02

Com base no texto, analise as proposições abaixo e assinale a alternativa que expressa a interpretação mais adequada ao conteúdo e ao sentido global do texto.

- (A) O texto se ancora na ideia de que a felicidade resulta de um estado contemplativo do espírito, acessível apenas àqueles que renunciam às atividades mundanas em favor da introspecção, o que a torna incompatível com a vida prática
- (B) A estrutura do texto evidencia uma concepção filosófica em que a felicidade é compreendida como finalidade última da existência humana, manifestando-se por meio de ações conscientes que não dependem de fatores externos para sua completude.

- (C) Ao afirmar que a felicidade "basta a si mesma", o texto pressupõe que se trata de um fenômeno exclusivamente emocional, que independe de racionalidade ou esforço volitivo, opondo-se à ideia de que seja uma construção ativa do sujeito.
- (D) O texto propõe que a felicidade consiste em uma disposição interna estável e passiva, dependente de circunstâncias externas, sendo incompatível com qualquer forma de ação consciente.
- (E) A concepção de felicidade apresentada no texto alinha-se a uma visão utilitarista, em que o valor das ações humanas se mede pela sua capacidade de produzir bem-estar coletivo, sendo a autorrealização um efeito colateral.

## Raciocínio Lógico

### Questão 03

Em um processo seletivo interno, a pontuação final de um candidato é calculada por meio de três avaliações: técnica, prática e comportamental. As notas obtidas foram 6,0; 8,0 e 7,0, com pesos respectivamente iguais a 2, 3 e 1. Para a classificação correta, é necessário determinar a média aritmética ponderada dessas avaliações. Analise as assertivas a seguir.

- I. A soma dos pesos utilizados no cálculo é igual a 6.
- II. A soma dos produtos entre notas e pesos é igual a 43.
- III. A média aritmética ponderada obtida é igual a 7,67.
- IV. Se todos os pesos fossem iguais, a média seria 7,0.

Está CORRETO o que se afirma em:

- (A) II e III, apenas.
- (B) I e IV, apenas.
- (C) I, II e IV, apenas.
- (D) I, II e III, apenas.
- (E) III e IV, apenas.

### Questão 04

Um tanque técnico em forma de cilindro será utilizado para testes industriais e possui raio interno de 3 m e altura de 5 m. Para fins de planejamento, é necessário determinar tanto a área da base circular quanto o volume total desse tanque. (considere  $\pi = 3,14$ ).

- (A) A área da base é 31,40 m<sup>2</sup> e o volume é 157,0 m<sup>3</sup>.
- (B) A área da base é 28,26 m<sup>2</sup> e o volume é 141,3 m<sup>3</sup>.
- (C) A área da base é 25,12 m<sup>2</sup> e o volume é 125,6 m<sup>3</sup>.
- (D) A área da base é 26,50 m<sup>2</sup> e o volume é 132,5 m<sup>3</sup>.
- (E) A área da base é 30,00 m<sup>2</sup> e o volume é 150,0 m<sup>3</sup>.

## Conhecimentos Gerais

---

### Questão 05

Nos últimos anos, o mercado brasileiro de veículos elétricos e híbridos tem mostrado expansão contínua, impulsionado tanto pela oferta crescente de modelos quanto pela expansão da infraestrutura de recarga, que tem avançado em várias regiões do país. Além disso, a eletrificação da frota também é observada em diferentes segmentos, indicando mudanças nos padrões de mobilidade urbana.

Com base nesse contexto, assinale a alternativa que destaca essa realidade contemporânea no Brasil.

- (A) A presença de veículos elétricos e híbridos no Brasil tem estimulado melhorias na infraestrutura de recarga e transformado a mobilidade também em segmentos como carros de aplicativo.
- (B) O crescimento de veículos eletrificados no Brasil resultou na diminuição total da oferta de veículos tradicionais a combustão, que foram completamente descontinuados em 2025.
- (C) A expansão de veículos elétricos e híbridos no Brasil está restrita às zonas rurais, sem influência nas grandes cidades ou no uso por aplicativos de transporte.
- (D) O avanço dos veículos eletrificados no Brasil se dá apenas na produção de modelos importados, sem impacto na infraestrutura de recarga ou em segmentos como transporte por aplicativo.
- (E) A adoção de veículos eletrificados no Brasil tem sido praticamente inexistente e não se nota qualquer mudança significativa nos hábitos de consumo ou de infraestrutura.

### Questão 06

O processo de colonização da região onde se formou Ipumirim/SC esteve diretamente relacionado à atuação de empresas colonizadoras, responsáveis não apenas pela venda de terras, mas também pela estruturação inicial do território. A compreensão desse processo exige analisar as ações empreendidas para viabilizar o assentamento das famílias e o desenvolvimento das colônias. Sobre esse contexto, analise as assertivas a seguir:

I.A empresa colonizadora adquiriu extensa área de terras com o objetivo de fundar um centro urbano e colonizar a região.

II.A abertura de estradas e picadões visava facilitar o acesso dos colonos a diferentes lugares.

III.Os lugarejos formados na região surgiram espontaneamente, sem planejamento prévio.

IV.A colonização contou com famílias vindas do Rio Grande do Sul e de Santa Catarina.

V.A ocupação inicial foi conduzida exclusivamente por órgãos públicos estaduais.

Está CORRETO o que se afirma em:

- (A) I, III e V, apenas.
- (B) I e V, apenas.
- (C) II e III, apenas.
- (D) I, II e IV, apenas.
- (E) III, IV e V, apenas.

## Informática

---

### Questão 07

Além de ser uma ferramenta para troca de e-mails, o Microsoft Outlook em um ambiente governamental é frequentemente utilizado para organizar a rotina de trabalho e agendar compromissos. Um servidor precisa convocar uma reunião com sua equipe e garantir que todos recebam um convite que possa ser adicionado automaticamente a seus calendários.

Qual recurso do Microsoft Outlook é usado para essa finalidade?

- (A) Criar um novo Evento ou Compromisso no Calendário e adicionar os membros da equipe como participantes.
- (B) Criar um mensagem um compromisso com agendamento automático para a data e hora da reunião para nesse dia programado disparar automaticamente avisando cada participante.
- (C) Criar uma nova Tarefa e atribuí-la a cada membro da equipe.
- (D) Utilizar o Catálogo de Endereços para criar um grupo de contatos.
- (E) Enviar um e-mail padrão com a data e a hora da reunião no corpo do texto.

### Questão 08

Durante a preparação de uma apresentação de resultados para a equipe de um departamento público no Microsoft PowerPoint, um analista precisa garantir que a apresentação seja visualmente coesa e profissional. Para isso, ele utiliza diferentes recursos que o software oferece para padronizar o design e controlar a exibição dos slides.

Associe os recursos do Microsoft PowerPoint da Coluna A com suas respectivas descrições na Coluna B.

#### Coluna A

- 1.Slide Mestre.
- 2.Transição de Slide.
- 3.Animação de Objeto.
- 4.Modos de Apresentação.

#### Coluna B

- (\_\_ )Efeito visual que ocorre ao avançar de um slide para o outro.
- (\_\_ )Ferramenta que permite definir o layout, as fontes e

as cores padrão para todos os slides da apresentação, garantindo consistência.

(\_\_ ) Visualização em tela cheia que é utilizada para exibir a apresentação ao público.

(\_\_ ) Efeito aplicado a um elemento específico dentro de um slide, como um texto ou uma imagem, para que ele surja, se mova ou desapareça.

A sequência CORRETA de preenchimento dos parênteses, de cima para baixo, é:

- (A) 3, 1, 4, 2.
- (B) 2, 1, 4, 3.
- (C) 2, 4, 1, 3.
- (D) 4, 2, 3, 1.
- (E) 2, 3, 1, 4.

## Conhecimentos Específicos

### Questão 09

A lateralidade refere-se à predominância funcional de um lado do corpo sobre o outro, manifestando-se na preferência pelo uso de mão, olho e pé, determinada pela dominância hemisférica cerebral. Quando uma criança apresenta preferência pelo uso da mão direita e do pé esquerdo, caracteriza-se um tipo específico de organização lateral. Assinale a alternativa correta que define essa condição.

- (A) Lateralidade destra integral.
- (B) Lateralidade ambidestra.
- (C) Lateralidade indefinida.
- (D) Lateralidade cruzada.
- (E) Lateralidade sinistra integral.

### Questão 10

A estruturação espacial permite à criança situar-se e orientar-se no ambiente, compreendendo as relações topológicas e projetivas entre os objetos e seu próprio corpo. Analise as afirmativas a seguir sobre o desenvolvimento da noção espacial.

I. A estruturação espacial depende primeiramente da estruturação do esquema corporal, pois o corpo é o ponto de referência inicial para o espaço.

II. As noções de "em cima", "em baixo", "dentro" e "fora" são conceitos espaciais básicos desenvolvidos na educação infantil.

III. A orientação espacial é uma habilidade inata que não necessita de estimulação motora para ser aprimorada na escola.

Está correto o que se afirma em:

- (A) III apenas.
- (B) I, II e III.
- (C) II e III apenas.
- (D) I e II apenas.

(E) I e III apenas.

### Questão 11

O equilíbrio é a base de toda a coordenação dinâmica geral, sendo a capacidade de manter o centro de gravidade dentro da base de sustentação do corpo. Acerca dos tipos de equilíbrio, registre V, para as afirmativas verdadeiras, e F, para as falsas:

(\_\_ ) O equilíbrio estático é a capacidade de manter uma postura fixa e sustentada sem deslocamento do corpo, como na posição de "avião".

(\_\_ ) O equilíbrio dinâmico é a capacidade de manter a estabilidade durante a execução de movimentos de locomoção ou mudança de posição.

(\_\_ ) O aparelho vestibular, localizado no ouvido interno, não possui nenhuma relação com a manutenção do equilíbrio corporal.

(\_\_ ) O equilíbrio recuperado refere-se à capacidade de retomar a estabilidade após uma perturbação ou movimento brusco.

Assinale a alternativa que apresenta a sequência correta, de cima para baixo.

- (A) V, F, F, V.
- (B) V, F, V, F.
- (C) F, V, V, F.
- (D) V, V, F, V.
- (E) F, F, V, V.

### Questão 12

O desenvolvimento do esquema corporal é a base para a construção da consciência motora e da relação da criança com o mundo, sendo um processo que evolui conforme a maturação e a experiência. Acerca do desenvolvimento do esquema corporal, registre V, para as afirmativas verdadeiras, e F, para as falsas:

(\_\_ ) O esquema corporal é a intuição global ou conhecimento imediato que a criança tem de seu próprio corpo, seja em repouso ou em movimento.

(\_\_ ) O esquema corporal é inato, ou seja, a criança já nasce com a consciência corporal completa e definida.

(\_\_ ) Problemas na estruturação do esquema corporal podem acarretar dificuldades na leitura, escrita e na orientação espacial.

(\_\_ ) A estruturação do esquema corporal independe das experiências sensorio-motoras vivenciadas pela criança nos primeiros anos de vida.

Assinale a alternativa que apresenta a sequência correta, de cima para baixo.

- (A) V, V, F, V.
- (B) V, F, F, V.
- (C) V, F, V, F.
- (D) F, F, V, V.

(E) F, V, V, F.

### Questão 13

A atividade física regular promove adaptações fisiológicas que contribuem para a qualidade de vida e a prevenção de doenças crônicas não transmissíveis. Assinale a alternativa que indica um benefício fisiológico direto do treinamento aeróbio regular sobre o sistema cardiovascular.

- (A) Redução da eficiência do transporte de oxigênio pelas hemácias.
- (B) Diminuição da capilarização muscular e redução do fluxo sanguíneo periférico.
- (C) Aumento da pressão arterial sistêmica em repouso de forma crônica.
- (D) Redução da frequência cardíaca de repouso (bradicardia de repouso) e aumento do volume de ejeção sistólica.
- (E) Aumento da frequência cardíaca máxima absoluta independentemente da idade.

### Questão 14

As manifestações da cultura corporal de movimento possuem características distintas que as diferenciam entre si, sendo fundamental para o professor de educação física compreender essas nuances para a aplicação pedagógica correta. O esporte, diferentemente do jogo, possui uma estrutura burocratizada e regras universalizadas por federações. Assinale a alternativa que apresenta a característica definidora do fenômeno esporte institucionalizado.

- (A) Prática realizada apenas em ambiente escolar com fins pedagógicos adaptados.
- (B) Ausência de competição e foco exclusivo na expressão artística e rítmica.
- (C) Caráter exclusivamente lúdico e improdutivo, sem vinculação com instituições.
- (D) Institucionalização de regras universais e busca por rendimento ou performance.
- (E) Flexibilidade total das regras conforme o acordo dos participantes no momento.

### Questão 15

O atletismo é uma modalidade composta por diversas provas que exploram os movimentos naturais de correr, saltar e lançar, divididas entre provas de pista e provas de campo. Analise as afirmativas a seguir sobre a classificação das provas de atletismo.

I.As corridas de velocidade, meio-fundo, fundo e com barreiras são classificadas como provas de pista.

II.O salto em altura e o salto com vara são considerados provas de campo (concursos).

III.O arremesso de peso e o lançamento de dardo são provas de pista realizadas nas raias.

Está correto o que se afirma em:

- (A) II e III apenas.
- (B) III apenas.
- (C) I e II apenas.
- (D) I, II e III.
- (E) I e III apenas.

### Questão 16

A psicomotricidade estuda o homem através do seu corpo em movimento e em relação ao seu mundo interno e externo, sendo fundamental na educação infantil. Analise as afirmativas a seguir sobre a abordagem psicomotora na escola.

I.A educação psicomotora visa o desenvolvimento integral da criança, integrando as funções motoras, cognitivas e socioafetivas.

II.O tônus muscular é a base sobre a qual se estruturam todas as aquisições motoras e posturais, refletindo também o estado emocional da criança.

III.A psicomotricidade deve focar exclusivamente na correção de distúrbios motores graves, não sendo indicada para crianças com desenvolvimento típico.

Está correto o que se afirma em:

- (A) I e III apenas.
- (B) II e III apenas.
- (C) I e II apenas.
- (D) I, II e III.
- (E) III apenas.

### Questão 17

A capacidade de organizar-se no tempo e no espaço é fundamental para a execução de movimentos coordenados, como interceptar uma bola ou dançar no ritmo de uma música. Assinale a alternativa que indica a habilidade perceptivo-motora responsável pela sincronização do movimento corporal com um estímulo externo sonoro ou visual.

- (A) Flexibilidade estática.
- (B) Equilíbrio recuperado.
- (C) Resistência anaeróbia.
- (D) Ritmo e estruturação temporal.
- (E) Força explosiva.

### Questão 18

A Ginástica Rítmica (GR) é uma modalidade que combina elementos de balé, dança e ginástica com o uso de aparelhos específicos, exigindo coordenação e expressividade. Assinale a alternativa que apresenta corretamente o conjunto dos cinco aparelhos oficiais utilizados na Ginástica Rítmica competitiva.

- (A) Corda, Arco, Bola, Maças e Fita.
- (B) Trampolim, Duplo mini, Tumbling, Solo e Trave.

- (C) Corda, Bola, Fita, Trave e Barras assimétricas.
- (D) Cavalos com alças, Argolas, Trave, Solo e Barra fixa.
- (E) Arco, Maças, Fita, Argolas e Cavalos de salto.

### **Questão 19**

A classificação dos esportes segundo a lógica interna (Praxiologia Motriz) proposta por Parlebas agrupa as modalidades conforme a interação com o companheiro, o adversário e o ambiente. O voleibol é um exemplo clássico de uma categoria específica, onde não há contato físico direto entre os adversários e a rede divide a quadra. Assinale a alternativa correta que classifica o voleibol.

- (A) Esporte de precisão.
- (B) Esporte coletivo de parede.
- (C) Esporte de marca.
- (D) Esporte de invasão territorial.
- (E) Esporte de combate.

### **Questão 20**

A coordenação motora ampla envolve o uso de grandes grupos musculares para a realização de movimentos fundamentais que exigem integração de todo o corpo no espaço. Durante uma aula de Educação Física, o professor propõe um circuito. Assinale a alternativa que apresenta exclusivamente atividades de coordenação motora ampla (grossa).

- (A) Digitar no computador, escrever e pintar.
- (B) Movimentar os olhos para ler e piscar.
- (C) Recortar papel, desenhar e pregar botões.
- (D) Enfiar contas em um cordão e manusear massinha.
- (E) Correr, saltar obstáculos e rastejar.



RASCUNHO

---

1		6		11		16	
2		7		12		17	
3		8		13		18	
4		9		14		19	
5		10		15		20	



**BOA PROVA!**