

EDITAL Nº 001/2025 DO CONCURSO  
PÚBLICO UNIFICADO PARA O MUNICÍPIO  
DE SÃO JOSÉ DO CAMPESTRE (RN)

MUNICÍPIO DE SÃO JOSÉ DO  
CAMPESTRE (RN)

ENGENHEIRO AGRÔNOMO

MANHÃ

Atenção: Fraudar ou tentar fraudar Concursos Públicos é Crime previsto no art. 311-A do Código Penal.

**ORIENTAÇÕES IMPORTANTES AO CANDIDATO:**

**1. Conferência de documentos:**

- ✓ Verifique seu nome, número do documento e número de inscrição em todos os materiais entregues.
- ✓ Confira o Caderno de Questões quanto a falhas de impressão ou numeração.

**2. Cumprimento das normas:**

- ✓ O descumprimento de qualquer regra constante no Edital, Caderno de Questões ou Folha de Respostas poderá acarretar a eliminação do candidato.

**3. Folha de Respostas:**

- ✓ É o único documento válido para avaliação.
- ✓ Preencha corretamente o campo da assinatura.
- ✓ Assinale apenas uma alternativa por item.
- ✓ Utilize apenas caneta esferográfica azul ou preta.
- ✓ Devolva a Folha de Respostas preenchida e assinada ao fiscal.

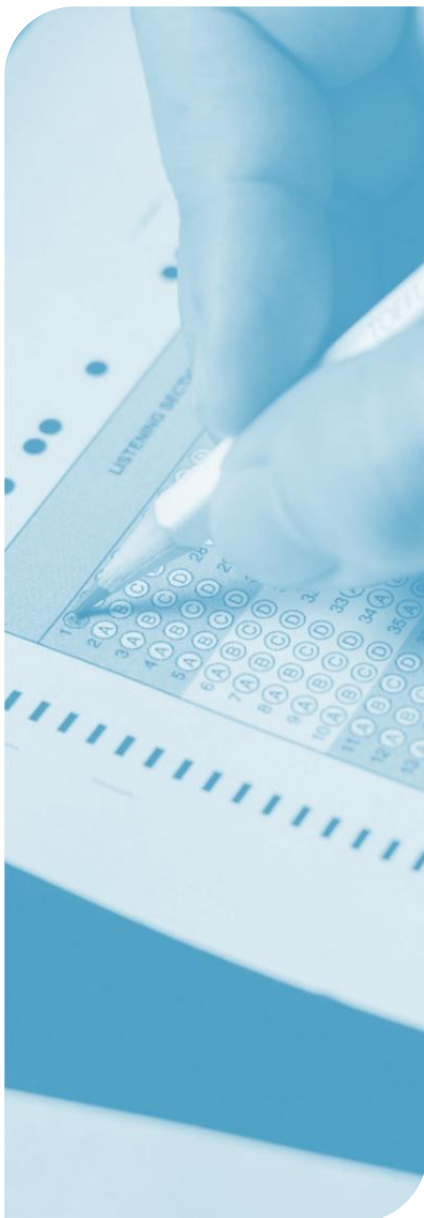
**4. Divulgação de provas e gabaritos:**

- ✓ Estarão disponíveis no site do Instituto IGEDUC ([www.igeduc.org.br](http://www.igeduc.org.br)), conforme o Edital.

**5. Condutas proibidas:**

- ✓ Manusear o Caderno de Questões antes do horário oficial.
- ✓ Comunicar-se com outros candidatos durante a prova.
- ✓ Usar aparelhos eletrônicos de qualquer tipo.
- ✓ Anotar o gabarito fora da Folha de Respostas.

**6. Salvo disposição em contrário no enunciado da questão, as questões de legislação deverão ser respondidas com base na versão vigente e mais atualizada de cada norma legal.**



## CONHECIMENTOS GERAIS

O texto seguinte servirá de base para responder às questões de 1 a 5.

### Onda de calor: por que oito Estados do Brasil enfrentam alerta laranja por temperaturas extremas?

Uma combinação de fatores atmosféricos típicos do verão, intensificada neste fim de dezembro, explica por que uma ampla área do Centro-Sul do Brasil enfrenta um período prolongado de calor extremo. Desde o início da semana, regiões do Sudeste, além de partes do Sul e do Centro-Oeste, registram temperaturas muito acima da média, com persistência, quebra de recordes e aumento dos riscos à saúde.

O fenômeno é classificado como onda de calor, caracterizada pela manutenção de temperaturas significativamente superiores ao padrão por vários dias consecutivos. No episódio atual, o Instituto Nacional de Meteorologia emitiu um aviso de alerta laranja, indicando que os termômetros devem permanecer cerca de cinco graus acima da média climatológica em oito Estados.

O aspecto mais preocupante não é apenas o calor intenso em dias isolados, comum no verão, mas a sua continuidade. As temperaturas elevadas se mantêm inclusive durante a noite e a madrugada, dificultando a recuperação do organismo e ampliando o desconforto térmico. Capitais como São Paulo e Rio de Janeiro registraram marcas extremas, mas o calor intenso também se espalha pelo interior, atingindo áreas agrícolas e cidades de médio porte.

A principal explicação para essa onda de calor é a atuação de uma massa de ar quente e seco reforçada pela Alta Subtropical do Atlântico Sul, que funciona como um bloqueio atmosférico. Esse sistema impede o avanço de frentes frias e reduz a formação de chuvas organizadas, mantendo o ar quente sobre a região por vários dias. Com menos nuvens, há maior aquecimento durante o dia e menor perda de calor à noite.

O fato de o episódio ocorrer no início do verão potencializa seus efeitos, já que dezembro é historicamente quente em grande parte do país. Assim, condições naturalmente favoráveis ao calor são intensificadas, elevando ainda mais as temperaturas.

As áreas mais afetadas concentram-se no Sudeste, mas a influência da onda de calor avança sobre o Sul e o Centro-Oeste. Regiões afastadas do litoral sofrem mais, enquanto áreas costeiras contam com algum alívio da brisa marítima. No Norte e no Nordeste, o calor intenso não está diretamente ligado a esse sistema, embora haja risco de temporais em algumas áreas.

As autoridades alertam para riscos à saúde, como desidratação, exaustão térmica e agravamento de doenças cardiovasculares e respiratórias. A recomendação é reforçar a hidratação, evitar exposição ao sol nos horários mais quentes e procurar ambientes ventilados. A previsão indica que o calor deve persistir até o fim da semana, com possibilidade de alívio gradual

nos dias seguintes, à medida que o padrão atmosférico começa a mudar.

<https://www.bbc.com/portuguese/articles/cy9535jreyjo>. adaptado.

### Questão 01

Regiões do Sudeste, além de partes do Sul e do Centro-Oeste, registram temperaturas muito acima da média, com persistência, quebra de recordes e aumento dos riscos "à" saúde.

Em relação ao emprego do sinal indicativo de crase, assinale a alternativa CORRETA.

- (A) O uso da crase decorre da regência direta do verbo "registram", que exige preposição antes de substantivos abstratos.
- (B) Ocorre a fusão da preposição "a", exigida pelo nome "riscos", com o artigo definido feminino que antecede o substantivo "saúde".
- (C) A crase é facultativa, pois o substantivo "saúde" admite tanto artigo definido quanto a ausência dele, sem alteração sintática.
- (D) O acento grave indica apenas valor semântico de especificação, independentemente da presença simultânea de preposição e artigo.

### Questão 02

A leitura de textos informativos exige a identificação do tema central, bem como a compreensão das relações entre causas, efeitos e explicações apresentadas ao longo do desenvolvimento textual, sem se restringir a dados pontuais ou exemplos específicos.

De acordo com o assunto tratado, analise as afirmações a seguir e assinale a alternativa CORRETA.

- (A) O texto explica a ocorrência de uma onda de calor no Centro-Sul do Brasil a partir da atuação de fatores atmosféricos que favorecem a persistência de temperaturas acima da média.
- (B) O texto busca alertar a população para riscos à saúde, apresentando recomendações preventivas como seu objetivo principal, relegando a explicação climática a um plano secundário.
- (C) O texto tem como foco principal a comparação entre diferentes regiões do país, destacando o comportamento climático do Norte e do Nordeste em oposição ao Sudeste e ao Centro-Sul do país.
- (D) O texto defende que o aumento das temperaturas extremas decorre única e exclusivamente de mudanças climáticas globais, sem relação com sistemas atmosféricos específicos a longo prazo.

### Questão 03

No episódio atual, o Instituto Nacional de Meteorologia emitiu um aviso "de alerta laranja".

Sintaticamente, o termo destacado trata-se de:

- (A) Adjunto adnominal, por apresentar valor descritivo acessório e indicar apenas uma característica eventual do substantivo.
- (B) Complemento nominal, ligado ao substantivo "aviso" por preposição, especificando e completando o sentido desse nome.
- (C) Aposto especificativo, por renomear o substantivo "aviso" e explicitar seu significado no contexto do período.
- (D) Objeto indireto, exigido pela regência do verbo "emitir" e associado diretamente ao predicado verbal.

#### Questão 04

O calor deve persistir até o fim da semana, com possibilidade de alívio gradual nos dias seguintes, à medida que o padrão atmosférico "comece" a mudar.

O verbo destacado na frase encontra-se conjugado no:

- (A) Presente do indicativo, utilizado para indicar ação certa e factual em desenvolvimento contínuo no tempo atual.
- (B) Imperativo afirmativo, usado para expressar ordem, pedido ou recomendação dirigida a um interlocutor implícito.
- (C) Futuro do subjuntivo, empregado para indicar um evento condicionado à realização de uma ação futura específica.
- (D) Presente do subjuntivo, indica fato eventual ou hipótese relacionada à mudança do padrão atmosférico.

#### Questão 05

Com menos nuvens, há maior aquecimento durante o dia e menor perda de calor à noite.

Em relação à sintaxe do período, assinale a alternativa CORRETA.

- (A) O período é simples, pois apresenta apenas um verbo expresso e predicação única no desenvolvimento do enunciado proposto.
- (B) O período é composto por coordenação assindética, já que não há elemento conectivo explícito entre as duas orações que as liga.
- (C) O período é composto por subordinação adverbial causal, uma vez que a segunda oração explica a causa da primeira de forma clara.
- (D) O período é composto por coordenação sindética aditiva e elipse do verbo na segunda oração, preservando paralelismo sintático.

#### Questão 06

No Microsoft Excel (versões a partir do Excel 2016), diversas funcionalidades permitem o tratamento, a análise e a visualização de dados de forma eficiente. Considerando recursos amplamente utilizados em ambiente corporativo, analise as afirmativas a seguir.

I. O recurso Tabela permite aplicar filtros automáticos e

garante que fórmulas inseridas em uma coluna sejam replicadas automaticamente para as demais linhas dessa coluna.

II. A função PROCV, quando utilizada com o argumento de correspondência aproximada (VERDADEIRO ou 1), retorna resultados corretos independentemente da ordenação da coluna de busca.

III. As Tabelas Dinâmicas possibilitam a alteração do cálculo dos campos de valores, permitindo operações como soma, média, contagem e percentual do total geral.

IV. A função SEERRO pode ser empregada para substituir mensagens de erro por valores definidos pelo usuário, contribuindo para maior clareza na apresentação dos resultados.

V. O uso de formatação condicional baseada em fórmulas impede que o conteúdo das células seja alterado posteriormente.

Assinale a alternativa CORRETA:

- (A) Apenas as afirmativas I, II, IV e V são verdadeiras.
- (B) Apenas as afirmativas II, III e V são verdadeiras.
- (C) Apenas as afirmativas I, III, IV e V são verdadeiras.
- (D) Apenas as afirmativas I, III e IV são verdadeiras.

#### Questão 07

No ambiente do sistema operacional Microsoft Windows (Windows 10 e 11), considerando a configuração padrão do sistema, sem políticas de grupo ou ajustes avançados de segurança personalizados, diversos componentes atuam de forma integrada para garantir segurança, gerenciamento de recursos e administração do sistema. Nesse contexto, assinale a alternativa CORRETA.

- (A) O Registro do Windows é utilizado apenas durante a instalação do sistema operacional, não sendo empregado de forma recorrente após esse processo.
- (B) O sistema de arquivos NTFS permite a atribuição de permissões de acesso a arquivos e pastas, o uso de criptografia por meio do EFS, e a definição de cotas de disco por usuário.
- (C) O Gerenciador de Tarefas limita-se à visualização de processos ativos, não oferecendo recursos relacionados à análise de desempenho ou inicialização do sistema.
- (D) O Controle de Conta de Usuário (UAC) exige confirmação para a execução de aplicações com privilégios administrativos, mesmo quando o usuário pertence ao grupo Administradores, não permitindo a elevação automática de privilégios.

#### Questão 08

No Microsoft Word (versões a partir do Word 2016), há diversos recursos voltados à edição, formatação e revisão de documentos profissionais. Considerando o uso do aplicativo em sua configuração padrão, analise as assertivas a seguir e assinale V (verdadeira) ou F (falsa).

( ) O uso de estilos no Word permite padronizar títulos e parágrafos, além de possibilitar a geração automática de sumários.

( ) A funcionalidade Controlar Alterações registra edições realizadas no documento, mas impede que comentários sejam inseridos simultaneamente.

( ) A quebra de seção pode ser utilizada para aplicar diferentes orientações de página em um mesmo documento.

( ) O recurso Localizar e Substituir aceita o uso de caracteres curinga, ampliando as possibilidades de busca por padrões textuais.

( ) A inserção de notas de rodapé interfere diretamente na numeração automática das páginas do documento.

( ) A proteção de documento permite restringir tipos específicos de edição, como formatação ou inserção de conteúdo, conforme a configuração definida pelo autor.

Assinale a alternativa que apresenta a sequência CORRETA de V(verdadeiro) e F (falso) de cima para baixo:

(A) F, F, V, V, V, F.

(B) V, F, F, V, F, V.

(C) V, F, V, V, F, V.

(D) V, V, F, V, F, V.

### Questão 09

Em um ambiente corporativo, é comum que os usuários trabalhem diariamente com ferramentas como Excel, Word, Windows e serviços baseados na Internet. Com base em funcionalidades e conceitos amplamente utilizados nessas plataformas, avalie as afirmativas a seguir:

I. No Microsoft Excel, referências absolutas permitem que determinados endereços de células permaneçam fixos mesmo quando a fórmula é copiada para outras posições da planilha.

II. No Microsoft Word, o uso de estilos, especialmente os estilos de título, facilita a padronização do documento e possibilita a criação automática de um sumário.

III. No Windows, em sua configuração padrão, ao excluir um arquivo por meio do comando Excluir, sem o uso de combinações de teclas ou configurações especiais, o arquivo é enviado para a Lixeira, de onde pode ser recuperado enquanto não for removido definitivamente.

IV. O uso de redes Wi-Fi públicas, mesmo quando o site acessado utiliza o protocolo HTTPS, dispensa a adoção de medidas adicionais de segurança por parte do usuário.

V. A autenticação em dois fatores aumenta a segurança das contas on-line ao exigir mais de um elemento para confirmar a identidade do usuário.

Assinale a alternativa correta:

(A) Apenas as afirmativas II, III, IV e V são verdadeiras.

(B) Apenas as afirmativas I, II, III e V são verdadeiras.

(C) As afirmativas I, II, III, IV e V são verdadeiras.

(D) Apenas as afirmativas I, II e III são verdadeiras.

### Questão 10

A segurança na Internet envolve práticas, tecnologias e comportamentos destinados à proteção de informações, sistemas e usuários. Considerando situações comuns no uso de serviços digitais e redes de computadores, analise as assertivas a seguir e assinale V (verdadeira) ou F (falsa).

( ) O uso de autenticação em dois fatores adiciona uma camada extra de proteção ao exigir, além da senha, um segundo elemento de verificação.

( ) Mensagens de phishing podem empregar links e endereços visuais semelhantes aos de sites legítimos para induzir o usuário ao erro.

( ) Na criptografia de ponta a ponta (end-to-end), as chaves criptográficas são armazenadas e gerenciadas pelos servidores do provedor do serviço.

( ) A manutenção de sistemas operacionais e aplicativos atualizados contribui para a redução de vulnerabilidades exploráveis por atacantes.

( ) O uso de senha em redes Wi-Fi públicas, por si só, é suficiente para assegurar a confidencialidade das informações transmitidas, independentemente do tipo de criptografia empregado ou de outras medidas de proteção.

( ) O uso de certificados digitais em conexões HTTPS auxilia na verificação da identidade do site acessado e na proteção dos dados transmitidos.

Assinale a alternativa que apresenta sequência CORRETA de V (verdadeira) e F (falsa) de cima para baixo.

(A) V, F, F, V, V, V.

(B) F, V, V, F, F, V.

(C) V, V, F, F, V, F.

(D) V, V, F, V, F, V.

### Questão 11

Segundo o Código de Ética Profissional do Servidor Público Civil do Poder Executivo Federal, sem considerar jurisprudência ou doutrina, a atuação funcional deve observar valores expressamente previstos. Assinale a alternativa CORRETA.

(A) A urbanidade restringe-se exclusivamente às relações hierárquicas internas da Administração Pública, não alcançando o atendimento ao cidadão nem as interações externas decorrentes do exercício da função pública, as quais podem ser conduzidas segundo critérios discricionários do servidor.

(B) A observância dos deveres éticos pode ser relativizada diante de dificuldades administrativas.

- (C) Toda ausência injustificada do servidor de seu local de trabalho é fator de desmoralização do serviço público, o que quase sempre conduz à desordem nas relações humanas.
- (D) O dever de zelo limita-se ao cumprimento estritamente técnico e formal das atribuições previstas para o cargo ocupado, não abrangendo a postura ética ou o cuidado com o interesse público.

### Questão 12

O art. 5º da Constituição Federal assegura direitos e garantias fundamentais na relação entre o cidadão e o Estado. Com base em seu texto literal, sem considerar jurisprudência ou doutrina, assinale a alternativa CORRETA.

- (A) O exercício do direito de petição pode ser condicionado à demonstração de interesse econômico direto.
- (B) O direito de petição depende de regulamentação infraconstitucional específica para produzir efeitos jurídicos, não sendo plenamente exercitável apenas com base no texto constitucional.
- (C) O direito de petição é restrito aos cidadãos brasileiros natos, não sendo admitido o seu exercício por estrangeiros ou por brasileiros naturalizados perante os Poderes Públicos.
- (D) É assegurado o direito de petição aos Poderes Públicos, independentemente do pagamento de taxas, em defesa de direitos ou contra ilegalidades.

### Questão 13

O Código de Ética Profissional do Servidor Público estabelece parâmetros próprios de responsabilização ética. Considerando suas disposições expressas, sem considerar jurisprudência ou doutrina, assinale a alternativa CORRETA.

- (A) A apuração ética exige, necessariamente, a prévia configuração de infração disciplinar, inexistindo autonomia da responsabilidade ética no âmbito da Administração Pública.
- (B) O Código de Ética aplica-se apenas a atos praticados no exercício formal do cargo, não alcançando condutas relacionadas à função fora do ambiente institucional.
- (C) A responsabilidade ética extingue-se automaticamente com o término do vínculo funcional, não subsistindo qualquer efeito ou análise ética após o desligamento do servidor.
- (D) A responsabilidade ética do servidor subsiste mesmo quando a conduta não configure ilícito administrativo, civil ou penal.

### Questão 14

A Constituição Federal estabelece os fundamentos da República Federativa do Brasil e assegura direitos e garantias fundamentais. Considerando o texto

constitucional, sem considerar jurisprudência ou doutrina, analise as afirmativas a seguir e preencha as lacunas utilizando "V" para verdadeiras e "F" para as falsas:

( ) A dignidade da pessoa humana constitui fundamento da República Federativa do Brasil.

( ) O poder emana do povo e é exercido exclusivamente por meio de representantes eleitos.

( ) Todos são iguais perante a lei, sem distinção de qualquer natureza.

Assinale a alternativa que contém a sequência CORRETA, de cima para baixo:

- (A) F, V, V.
- (B) V, V, F.
- (C) F, F, V.
- (D) V, F, V.

### Questão 15

O Código de Ética Profissional do Servidor Público Civil do Poder Executivo Federal estabelece princípios e deveres éticos que orientam a conduta funcional. À luz de suas disposições expressas, sem considerar jurisprudência ou doutrina, analise as afirmativas:

I. A dignidade, o decoro, o zelo, a eficácia e a consciência dos princípios morais são primados maiores que devem nortear o servidor público.

II. O servidor público não poderá jamais desprezar o elemento ético de sua conduta.

III. A função pública deve ser tida como exercício profissional que se restringe ao horário de expediente e às atribuições formais do cargo, não se integrando à vida particular do servidor público.

IV. A cortesia, a boa vontade, o cuidado e o tempo dedicados ao serviço público caracterizam o esforço pela disciplina.

Está CORRETO o que se afirma em:

- (A) I, II e IV, apenas.
- (B) I, III e IV, apenas.
- (C) II e III, apenas.
- (D) I, II, III e IV.

## CONHECIMENTOS ESPECÍFICOS

### Questão 16

Antes de conhecer a adequação do peso do trator, é importante saber se o implemento é compatível com o trator na exigência de potência. Em relação a adequação do peso do trator é INCORRETO afirmar:

- (A) O peso total ideal de um trator agrícola está diretamente relacionado à potência no seu motor. A relação peso/potência é influenciada pelo tipo de operação, implemento e condições do solo.

- (B) A distribuição do peso em cada eixo é influenciada pelo tipo de tração e pela forma de acoplamento do implemento ao trator e é feita por meio da adequação de lastro.
- (C) O aumento da área de contato como forma de aumentar a aderência entre o rodado e o solo é tecnicamente vantajoso, pois diminui a patinação e também a compactação do solo. Porém, é economicamente oneroso e em muitos casos, deixa o trator menos versátil na adequação com os implementos.
- (D) A lastragem é o procedimento de aumentar o peso no trator, com finalidade de melhorar a eficiência de tração e a estabilidade. Em pneus diagonais, a quantidade de água máxima a ser colocada é de 85% do volume do pneu.

### Questão 17

A sangria é a denominação usada para caracterizar um grupo de plantas que passa pela atividade diária de um seringueiro. Em relação a sangria, marque verdadeiro (V) ou falso (F) nas afirmativas abaixo.

( ) A sangria ascendente é a tradicional, usada pela maioria dos seringueiros, com declividade do corte entre 35° a 37° no sentido descendente da direita para a esquerda.

( ) A sangria descendente é menos utilizada, porém já bem aceita, mas também realizada dependendo do gerenciamento do seringueiro.

( ) A maior declividade de corte acarreta em maior consumo de casca, e menor declividade, em perda de látex por escorrimento (casca fina) e um coagulamento mais rápido.

( ) Quando se usa frequência reduzida, a casca da seringueira fica mais seca pelo maior intervalo entre cortes, com retirada de mais casca e, conseqüentemente, maior consumo de casca por ano.

Assinale a alternativa que apresenta a sequência CORRETA de cima para baixo.

- (A) F, V, V, F.  
 (B) V, V, F, F.  
 (C) V, F, F, V.  
 (D) F, F, V, V.

### Questão 18

O verão pode ser um desafio para o cultivo de cenouras devido às altas temperaturas, mas escolher as variedades certas pode garantir uma produção saudável e de alta qualidade. Assinale a alternativa CORRETA que corresponde a uma variedade de cenoura cuja raízes são quase cilíndricas, com coloração alaranjada clara e baixa incidência de ombro verde ou roxo. O comprimento varia de 15 a 22 cm e o diâmetro de 3 a 4 cm. É resistente ao calor, apresentando baixos níveis de florescimento prematuro sob condições de dias longos. Tem alta resistência de campo à queima-das-folhas, produzindo em média 30-35 t ha<sup>-1</sup> nas condições de

verão.

- (A) Cenoura Suprema.  
 (B) Cenoura Híbrida Alice.  
 (C) Cenoura Brasília.  
 (D) Cenoura Híbrida BRS Paranoá.

### Questão 19

O milho está pronto para ser colhido a partir da maturação fisiológica do grão, o que acontece no momento em que \_\_\_\_\_ das sementes na espiga apresentam uma pequena mancha preta no ponto de inserção das mesmas com o sabugo.

Assinale a alternativa CORRETA que preenche a lacuna acima.

- (A) 50%.  
 (B) 30%.  
 (C) 20%.  
 (D) 40%.

### Questão 20

A cultura do tomateiro apresenta grande importância socioeconômica no Brasil, sendo explorada ao longo de todo o ano, em sistemas de produção diversificados, cuja produção de frutos pode ser destinada ao consumo *in natura* (mercado de mesa) ou ao processamento industrial. Assinale a alternativa CORRETA que corresponde a praga chave da cultura a partir do florescimento, principalmente no cultivo de tomate de mesa em campo aberto, em clima com umidade relativa média superior a 50%, e ao final da fase larval, o inseto abandona o fruto e o orifício de saída da lagarta possibilita a entrada de umidade, insetos (pequenos besouros e moscas) e microrganismos saprófitos, que causam o apodrecimento do fruto atacado, inutilizando-o para o mercado de frutos frescos e para o processamento industrial.

- (A) *Frankliniella schultzei*.  
 (B) *Neoleucinodes elegantalis*.  
 (C) *Bemisia tabaci*.  
 (D) *Trialeurodes vaporariorum*.

### Questão 21

Atualmente, o greening é a doença mais destrutiva dos citros no mundo e a maior ameaça à citricultura do Brasil. Greening, em inglês, significa "esverdear", e a doença recebe este nome porque os frutos das plantas doentes apresentam maturação irregular. Em relação ao greening, julgue as afirmativas abaixo.

I. O vírus pode ser transmitido pela enxertia de borbulhas infectadas em plantas sadias, e as mudas contaminadas pelo greening são um importante meio de disseminação da doença.

II. O suco das frutas doentes tem sabor mais ácido, menos doce e mais amargo.

III. Os frutos são pequenos, de formato normal, com maturação precoce e não caem prematuramente.

IV. Nos pomares, a disseminação da doença é feita pelo psilídeo (*Diaphorina citri*).

Está CORRETO o que se afirmar em:

- (A) I e III, apenas.
- (B) II e IV, apenas.
- (C) I e II apenas.
- (D) III e IV, apenas.

### Questão 22

O método de irrigação é a forma pela qual a água será aplicada nas culturas. Basicamente, são três os métodos de irrigação: superfície, aspersão e localizada. Em relação ao método de irrigação localizada, marque verdadeiro (V) ou falso (F) nas afirmativas abaixo.

(\_\_\_) A distribuição da água se dá por gravidade através da superfície do solo. Pode ser feita por meio de sulcos ou tabuleiros.

(\_\_\_) Sofre influência de vento e da umidade relativa do ar, bem como pode favorecer o aparecimento de doenças por molhar as folhas das plantas.

(\_\_\_) O custo inicial é alto; entupimentos atrapalham a eficiência sendo necessária a filtragem da água; pode não ser viável em grandes área.

(\_\_\_) Permite automação total e menos mão de obra na operação.

Assinale a alternativa que apresenta a sequência CORRETA de cima para baixo.

- (A) F, V, F, V.
- (B) F, F, V, V.
- (C) V, V, F, F.
- (D) V, F, V, F.

### Questão 23

Um calendário sanitário de vacinação é de fundamental importância para a manutenção da saúde dos equinos. Com base no calendário sanitário para equinos, assinale a alternativa CORRETA que corresponde a época para vacinação contra adenite equina (garrotilho).

- (A) A partir do 6º mês de vida do animal.
- (B) A partir do 3º mês de vida do animal.
- (C) A partir do 2º mês de vida do animal.
- (D) A partir do 4º mês de vida do animal.

### Questão 24

A seringueira (*Hevea spp.*), árvore nativa da região amazônica, adquiriu importância econômica devido a produzir látex usado na produção de borracha, matéria-prima para fabricação de pneus e outros artefatos, imprescindíveis ao desenvolvimento dos países industrializados. Assinale a alternativa CORRETA

que corresponde a doença da seringueira que é causada pelo fungo *Colletotrichum gloeosporioides* Penz e a condição climática mais favorável é de umidade do ar superior a 90% durante 13 horas por dia.

- (A) Requeima das folhas.
- (B) Mancha areolada.
- (C) Mal das folhas da seringueira.
- (D) Antracnose.

### Questão 25

Os processos de formação do solo podem ser considerados como as ações que são exercidas para a pedogênese. Com base nos principais processos específicos de formação do solo, assinale a alternativa CORRETA que representa a formação de argilominerais 2:1 em condições de reduzida perda de silício. É um processo que ocorre na formação de solos jovens.

- (A) Solodização.
- (B) Laterização.
- (C) Bissialitização.
- (D) Podzolização.

### Questão 26

A estaquia é uma das principais técnicas de propagação vegetativa e consiste em multiplicar plantas a partir de matrizes (plantas já existentes). Sobre a estaquia é INCORRETO afirmar:

- (A) Como as estacas produzem clones da planta-mãe, é possível o cultivo de grandes áreas com plantas uniformes em termos de arquitetura, florescimento, cor de flores e frutos, produtividade etc.
- (B) Alto sucesso na propagação de algumas espécies, especialmente as de caule lenhoso.
- (C) Em alguns lugares, em determinadas épocas do ano, a propagação por estaca se torna inviável, dependendo de condições climáticas favoráveis.
- (D) As estacas, no geral, possuem maior vulnerabilidade sanitária, principalmente em ambientes úmidos e propícios ao desenvolvimento desses fatores prejudiciais.

### Questão 27

Os aditivos químicos atuam basicamente alterando o pH da silagem e inibindo o desenvolvimento de microrganismos indesejáveis, como leveduras e fungos filamentosos. Assinale a alternativa CORRETA que corresponde ao aditivo que reduz o crescimento de fungos e leveduras quando utilizado 0,1% da massa de forragem fresca, sendo recomendado para casos que visam a melhorar a estabilidade aeróbica das silagens.

- (A) Benzoato de sódio.
- (B) Cal virgem.
- (C) Ureia.
- (D) Hidróxido de sódio.

### Questão 28

Pode-se produzir alface com qualidade durante todo o ano, utilizando-se cultivares apropriadas às épocas de plantio e sistemas de produção protegido. Deve-se levar em conta o mercado a ser atendido e o comportamento de alguns tipos no mercado. Alface do grupo Americana caracteriza-se pela formação da cabeça. Tem ciclo mais longo, a coloração é verde escuro e tem folhas crocantes devido à maior espessura. É o grupo que mais cresce no consumo no País. Assinale a alternativa CORRETA que corresponde a uma cultivar do grupo Americana que tem época de plantio no verão.

- (A) Teresa.
- (B) Mayumi.
- (C) Maisah.
- (D) Rafaela.

### Questão 29

O coqueiro é uma palmeira originária da Ásia e introduzida no Brasil no século XVI no Estado da Bahia, espalhando-se pelo litoral nordestino. Atualmente, a região nordeste do país responde pela maior parte da produção nacional de coco. Em relação ao coqueiro gigante, é CORRETO afirmar:

- (A) É mais indicado para o consumo in natura.
- (B) Espaçamentos comumente utilizados na cultura do coqueiro gigante são de 10 m x 10 m, em quadrado.
- (C) Atinge cerca de 12 metros de altura.
- (D) Apresenta melhores características para exploração industrial.

### Questão 30

A produção brasileira de carne suína deve encerrar 2025 com crescimento próximo de 5%, impulsionada pelo aumento do ritmo de abates e pela confiança do produtor diante de um cenário econômico mais favorável. Em relação ao manejo de leitões na maternidade, julgue as afirmativas abaixo.

I. Quando a temperatura reduz significativamente, o recém-nascido diminui a atividade motora, refletindo na baixa ingestão de colostro, e conseqüentemente, em maior incidência de doenças e animais refugos.

II. Na fase inicial os leitões consomem principalmente o leite materno, que é rico em gordura, caseína e lactose, sendo bastante digestível.

III. Presume-se que o corte seja de 7 a 9 cm da inserção do cordão umbilical, fazendo-se uma ligadura com o auxílio de um cordão desinfetado.

IV. A remoção dos dentes é realizada entre o 8º e 10º dia de vida do leitão, com finalidade de diminuir o histórico de lesões cutâneas nos leitões e nos tetos das matrizes.

Está CORRETO o que se afirmar em:

- (A) I e II, apenas.

- (B) I e III, apenas.
- (C) II e IV, apenas.
- (D) III e IV, apenas.

### Questão 31

A construção de terraços promove a redução no comprimento das pendentes, com conseqüente redução na velocidade de escoamento e maior infiltração da água no solo. Em relação aos terraços, marque verdadeiro (V) ou falso (F) nas afirmativas abaixo.

( ) Os terraços do tipo Mangum possuem base triangular, construindo-se o camalhão com movimentação da terra proveniente da abertura do canal depositada abaixo deste.

( ) Terraços de retenção são construídos com o canal em nível e as extremidades bloqueadas, de tal maneira que a água da chuva é retida no canal até infiltrar-se no perfil de solo.

( ) Os terraços de drenagem apresentam o canal em pequeno declive, de modo que a água é conduzida para fora da área protegida.

( ) Terraços do tipo Nichols possuem a base do canal trapezoidal, e para a formação do camalhão realiza-se a movimentação de terra de baixo para cima e de cima para baixo.

Assinale a alternativa que apresenta a seqüência CORRETA de cima para baixo.

- (A) V, V, F, F.
- (B) F, V, V, F.
- (C) F, F, V, V.
- (D) V, F, F, V.

### Questão 32

Em um país cuja agropecuária desempenha um papel fundamental na economia, a diversidade de raças de gado reflete não apenas a riqueza genética, mas também a capacidade de adaptação ao clima tropical. Assinale a alternativa CORRETA que corresponde uma das raças bovinas mais renomadas, tem sua origem na Escócia. Com uma história que remonta ao século XVIII, essa raça britânica chegou ao Brasil em meados do século XX, trazendo consigo uma tradição centenária de qualidade de carne e adaptação eficiente a diferentes ambientes.

- (A) Angus.
- (B) Sindi.
- (C) Brahman.
- (D) Senepol.

### Questão 33

As árvores urbanas desempenham funções importantes para os cidadãos e o meio ambiente, tais como benefícios estéticos e funcionais que estão muito além dos seus custos de implantação e manejo. Assinale a

alternativa CORRETA que corresponde a uma espécie de porte médio indicada para arborização de calçadas.

- (A) *Dictyoloma vandellianum*.
- (B) *Psidium cattleianum*.
- (C) *Cassia leptophylla*.
- (D) *Jacaranda puberula*.

### Questão 34

A atenção aos animais de produção deve ser constante em todas as fases da pecuária, a fim de detectar possíveis problemas na saúde dos rebanhos, evitando perdas e gastos desnecessários. Com base nas doenças mais comuns que acometem o rebanho bovino, assinale a alternativa CORRETA que é uma moléstia viral altamente contagiosa. Os principais sintomas são febre alta, salivação, depressão, cansaço, anorexia e andar coxo. A prevenção se dá por meio da vacinação dos animais a cada seis meses, a partir dos três meses de idade.

- (A) Leptospirose.
- (B) Febre Aftosa.
- (C) Brucelose.
- (D) Babesiose.

### Questão 35

Carrapatos são artrópodes comuns em ambientes rurais, afetando a saúde de rebanhos e podendo causar doenças nas pessoas, como a febre maculosa. Com base nas principais espécies de carrapato, assinale a alternativa CORRETA que acomete principalmente os equinos, mas também pode parasitar outros animais. É encontrado em pastagens e ambientes rurais, causando desconforto. A depender do tamanho da infestação, pode causar anemia nos animais.

- (A) *Dermacentor nitens*.
- (B) *Rhipicephalus microplus*.
- (C) *Rhipicephalus sanguineus*.
- (D) *Amblyomma cajennense*.

### Questão 36

As pragas da soja são de extrema importância por causarem grandes prejuízos econômicos, reduzindo drasticamente a produtividade e a qualidade dos grãos, podendo comprometer 90% ou mais da safra em casos severos. Assinale a alternativa CORRETA que ataca as folhas da soja.

- (A) *Elasmopalpus lignosellus*.
- (B) *Sternechus subsignatus*.
- (C) *Pseudoplusia includens*.
- (D) *Epinotia aporema*.

### Questão 37

O comportamento higiênico das abelhas é um

mecanismo natural de resistência às doenças de crias e parasitas (WILSONRICH, 2009), caracterizado pela desoperculação e remoção de cria morta, doente ou danificada. Dois métodos podem ser utilizados para a realização do teste do comportamento higiênico: o método de perfuração ou o método do congelamento de crias. Em ambos os métodos, conta-se o número de alvéolos fechados e abertos antes e após o teste para então, posteriormente, calcular a porcentagem de crias mortas removidas pelas abelhas operárias. Assinale a alternativa CORRETA que corresponde ao período de tempo para calcular a porcentagem de crias mortas removidas pelas abelhas operárias.

- (A) 24 horas.
- (B) 48 horas.
- (C) 6 horas.
- (D) 12 horas.

### Questão 38

Sementes revestidas são aquelas que apresentam alterações no seu formato, tamanho ou peso pela adição de materiais aglomerantes. Com base nas Regras para Análise de Sementes, assinale a alternativa CORRETA que indica as unidades que mantêm aproximadamente o mesmo formato das sementes originais, com tamanho e peso modificados em maior ou menor extensão.

- (A) Sementes incrustadas.
- (B) Sementes em grânulos.
- (C) Sementes pelotizadas.
- (D) Sementes em fitas.

### Questão 39

A inseminação artificial é uma técnica de reprodução em que o sêmen de um touro é depositado no trato reprodutor da vaca pelo técnico, com a utilização de equipamentos específicos, com o objetivo de fecundar uma fêmea sem o contato físico do macho. É CORRETO afirmar que o descongelamento do sêmen deverá ocorrer utilizando água com temperatura de 35 a 37°C por:

- (A) 90 segundos.
- (B) 60 segundos.
- (C) 30 segundos.
- (D) 15 segundos.

### Questão 40

A broca da cana (*Diatraea saccharalis*) pode ser encontrada em todo o país, podendo ocorrer cinco gerações ao ano. Em relação a essa praga, marque verdadeiro (V) ou falso (F) nas afirmativas abaixo.

( ) O ciclo biológico tem duração de 100 a 120 dias, sendo fortemente influenciado pela temperatura.

( ) O controle biológico é amplamente utilizado, como o parasita de ovos *Trichogramma galloi*, o parasitoide de larvas *Cotesia flavipes* e bioinseticidas como uso de

formulações de *Bacillus thuringiensis*.

(\_\_\_) Os danos causados pela broca são diretos e indiretos e ocorrem durante todo o ciclo da cultura.

(\_\_\_) As brocas produzem uma serragem na base dos colmos e nas raízes superficiais onde se alimentam e se mantêm protegidas até a fase adulta.

Assinale a alternativa que apresenta a sequência CORRETA de cima para baixo.

- (A) F, V, V, F.
- (B) V, F, F, V.
- (C) V, V, F, F.
- (D) F, F, V, V.

**RASCUNHO NÃO DESTAQUE**