

EDITAL Nº 001/2025 DO CONCURSO
PÚBLICO UNIFICADO PARA O MUNICÍPIO
DE SÃO JOSÉ DO CAMPESTRE (RN)

MUNICÍPIO DE SÃO JOSÉ DO
CAMPESTRE (RN)

FARMACÊUTICO

MANHÃ

Atenção: Fraudar ou tentar fraudar Concursos Públicos é Crime previsto no art. 311-A do Código Penal.

ORIENTAÇÕES IMPORTANTES AO CANDIDATO:

1. Conferência de documentos:

- ✓ Verifique seu nome, número do documento e número de inscrição em todos os materiais entregues.
- ✓ Confira o Caderno de Questões quanto a falhas de impressão ou numeração.

2. Cumprimento das normas:

- ✓ O descumprimento de qualquer regra constante no Edital, Caderno de Questões ou Folha de Respostas poderá acarretar a eliminação do candidato.

3. Folha de Respostas:

- ✓ É o único documento válido para avaliação.
- ✓ Preencha corretamente o campo da assinatura.
- ✓ Assinale apenas uma alternativa por item.
- ✓ Utilize apenas caneta esferográfica azul ou preta.
- ✓ Devolva a Folha de Respostas preenchida e assinada ao fiscal.

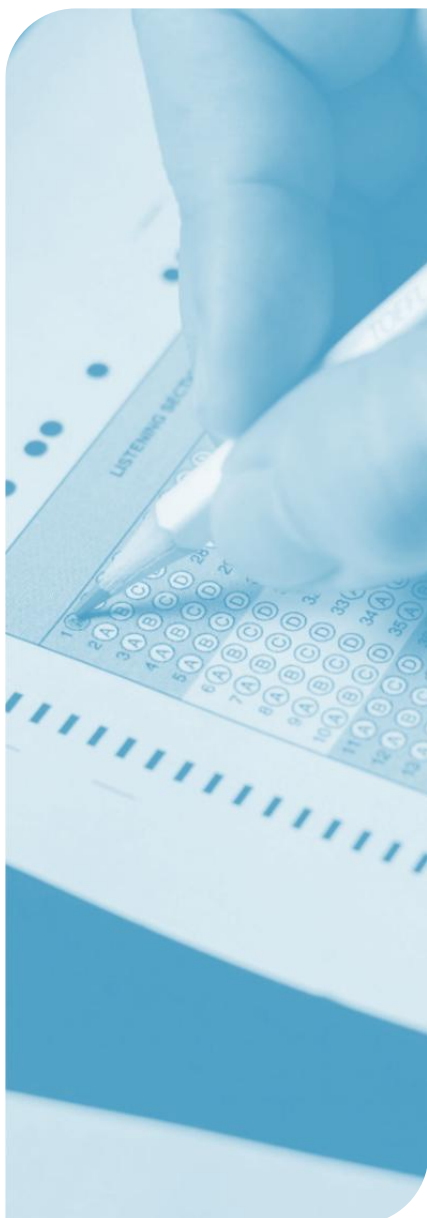
4. Divulgação de provas e gabaritos:

- ✓ Estarão disponíveis no site do Instituto IGEDUC (www.igeduc.org.br), conforme o Edital.

5. Condutas proibidas:

- ✓ Manusear o Caderno de Questões antes do horário oficial.
- ✓ Comunicar-se com outros candidatos durante a prova.
- ✓ Usar aparelhos eletrônicos de qualquer tipo.
- ✓ Anotar o gabarito fora da Folha de Respostas.

6. Salvo disposição em contrário no enunciado da questão, as questões de legislação deverão ser respondidas com base na versão vigente e mais atualizada de cada norma legal.



CONHECIMENTOS GERAIS

O texto seguinte servirá de base para responder às questões de 1 a 5.

Onda de calor: por que oito Estados do Brasil enfrentam alerta laranja por temperaturas extremas?

Uma combinação de fatores atmosféricos típicos do verão, intensificada neste fim de dezembro, explica por que uma ampla área do Centro-Sul do Brasil enfrenta um período prolongado de calor extremo. Desde o início da semana, regiões do Sudeste, além de partes do Sul e do Centro-Oeste, registram temperaturas muito acima da média, com persistência, quebra de recordes e aumento dos riscos à saúde.

O fenômeno é classificado como onda de calor, caracterizada pela manutenção de temperaturas significativamente superiores ao padrão por vários dias consecutivos. No episódio atual, o Instituto Nacional de Meteorologia emitiu um aviso de alerta laranja, indicando que os termômetros devem permanecer cerca de cinco graus acima da média climatológica em oito Estados.

O aspecto mais preocupante não é apenas o calor intenso em dias isolados, comum no verão, mas a sua continuidade. As temperaturas elevadas se mantêm inclusive durante a noite e a madrugada, dificultando a recuperação do organismo e ampliando o desconforto térmico. Capitais como São Paulo e Rio de Janeiro registraram marcas extremas, mas o calor intenso também se espalha pelo interior, atingindo áreas agrícolas e cidades de médio porte.

A principal explicação para essa onda de calor é a atuação de uma massa de ar quente e seco reforçada pela Alta Subtropical do Atlântico Sul, que funciona como um bloqueio atmosférico. Esse sistema impede o avanço de frentes frias e reduz a formação de chuvas organizadas, mantendo o ar quente sobre a região por vários dias. Com menos nuvens, há maior aquecimento durante o dia e menor perda de calor à noite.

O fato de o episódio ocorrer no início do verão potencializa seus efeitos, já que dezembro é historicamente quente em grande parte do país. Assim, condições naturalmente favoráveis ao calor são intensificadas, elevando ainda mais as temperaturas.

As áreas mais afetadas concentram-se no Sudeste, mas a influência da onda de calor avança sobre o Sul e o Centro-Oeste. Regiões afastadas do litoral sofrem mais, enquanto áreas costeiras contam com algum alívio da brisa marítima. No Norte e no Nordeste, o calor intenso não está diretamente ligado a esse sistema, embora haja risco de temporais em algumas áreas.

As autoridades alertam para riscos à saúde, como desidratação, exaustão térmica e agravamento de doenças cardiovasculares e respiratórias. A recomendação é reforçar a hidratação, evitar exposição ao sol nos horários mais quentes e procurar ambientes ventilados. A previsão indica que o calor deve persistir até o fim da semana, com possibilidade de alívio gradual

nos dias seguintes, à medida que o padrão atmosférico começa a mudar.

<https://www.bbc.com/portuguese/articles/cy9535jreyjo>. adaptado.

Questão 01

No episódio atual, o Instituto Nacional de Meteorologia emitiu um aviso "de alerta laranja".

Sintaticamente, o termo destacado trata-se de:

- (A) Complemento nominal, ligado ao substantivo "aviso" por preposição, especificando e completando o sentido desse nome.
- (B) Aposto especificativo, por renomear o substantivo "aviso" e explicitar seu significado no contexto do período.
- (C) Adjunto adnominal, por apresentar valor descritivo acessório e indicar apenas uma característica eventual do substantivo.
- (D) Objeto indireto, exigido pela regência do verbo "emitir" e associado diretamente ao predicado verbal.

Questão 02

A leitura de textos informativos exige a identificação do tema central, bem como a compreensão das relações entre causas, efeitos e explicações apresentadas ao longo do desenvolvimento textual, sem se restringir a dados pontuais ou exemplos específicos.

De acordo com o assunto tratado, analise as afirmações a seguir e assinale a alternativa CORRETA.

- (A) O texto defende que o aumento das temperaturas extremas decorre única e exclusivamente de mudanças climáticas globais, sem relação com sistemas atmosféricos específicos a longo prazo.
- (B) O texto busca alertar a população para riscos à saúde, apresentando recomendações preventivas como seu objetivo principal, relegando a explicação climática a um plano secundário.
- (C) O texto explica a ocorrência de uma onda de calor no Centro-Sul do Brasil a partir da atuação de fatores atmosféricos que favorecem a persistência de temperaturas acima da média.
- (D) O texto tem como foco principal a comparação entre diferentes regiões do país, destacando o comportamento climático do Norte e do Nordeste em oposição ao Sudeste e ao Centro-Sul do país.

Questão 03

Com menos nuvens, há maior aquecimento durante o dia e menor perda de calor à noite.

Em relação à sintaxe do período, assinale a alternativa CORRETA.

- (A) O período é composto por coordenação sindética aditiva e elipse do verbo na segunda oração, preservando paralelismo sintático.

- (B) O período é simples, pois apresenta apenas um verbo expresso e predicação única no desenvolvimento do enunciado proposto.
- (C) O período é composto por coordenação assindética, já que não há elemento conectivo explícito entre as duas orações que as liga.
- (D) O período é composto por subordinação adverbial causal, uma vez que a segunda oração explica a causa da primeira de forma clara.

Questão 04

Regiões do Sudeste, além de partes do Sul e do Centro-Oeste, registram temperaturas muito acima da média, com persistência, quebra de recordes e aumento dos riscos "à" saúde.

Em relação ao emprego do sinal indicativo de crase, assinale a alternativa CORRETA.

- (A) O acento grave indica apenas valor semântico de especificação, independentemente da presença simultânea de preposição e artigo.
- (B) Ocorre a fusão da preposição "a", exigida pelo nome "riscos", com o artigo definido feminino que antecede o substantivo "saúde".
- (C) O uso da crase decorre da regência direta do verbo "registram", que exige preposição antes de substantivos abstratos.
- (D) A crase é facultativa, pois o substantivo "saúde" admite tanto artigo definido quanto a ausência dele, sem alteração sintática.

Questão 05

O calor deve persistir até o fim da semana, com possibilidade de alívio gradual nos dias seguintes, à medida que o padrão atmosférico "comece" a mudar.

O verbo destacado na frase encontra-se conjugado no:

- (A) Imperativo afirmativo, usado para expressar ordem, pedido ou recomendação dirigida a um interlocutor implícito.
- (B) Futuro do subjuntivo, empregado para indicar um evento condicionado à realização de uma ação futura específica.
- (C) Presente do subjuntivo, indica fato eventual ou hipótese relacionada à mudança do padrão atmosférico.
- (D) Presente do indicativo, utilizado para indicar ação certa e factual em desenvolvimento contínuo no tempo atual.

Questão 06

No ambiente do sistema operacional Microsoft Windows (Windows 10 e 11), considerando a configuração padrão do sistema, sem políticas de grupo ou ajustes avançados de segurança personalizados, diversos componentes atuam de forma integrada para garantir segurança, gerenciamento de recursos e administração do sistema.

Nesse contexto, assinale a alternativa CORRETA.

- (A) O Controle de Conta de Usuário (UAC) exige confirmação para a execução de aplicações com privilégios administrativos, mesmo quando o usuário pertence ao grupo Administradores, não permitindo a elevação automática de privilégios.
- (B) O sistema de arquivos NTFS permite a atribuição de permissões de acesso a arquivos e pastas, o uso de criptografia por meio do EFS, e a definição de cotas de disco por usuário.
- (C) O Gerenciador de Tarefas limita-se à visualização de processos ativos, não oferecendo recursos relacionados à análise de desempenho ou inicialização do sistema.
- (D) O Registro do Windows é utilizado apenas durante a instalação do sistema operacional, não sendo empregado de forma recorrente após esse processo.

Questão 07

No Microsoft Excel (versões a partir do Excel 2016), diversas funcionalidades permitem o tratamento, a análise e a visualização de dados de forma eficiente. Considerando recursos amplamente utilizados em ambiente corporativo, analise as afirmativas a seguir.

I. O recurso Tabela permite aplicar filtros automáticos e garante que fórmulas inseridas em uma coluna sejam replicadas automaticamente para as demais linhas dessa coluna.

II. A função PROCV, quando utilizada com o argumento de correspondência aproximada (VERDADEIRO ou 1), retorna resultados corretos independentemente da ordenação da coluna de busca.

III. As Tabelas Dinâmicas possibilitam a alteração do cálculo dos campos de valores, permitindo operações como soma, média, contagem e percentual do total geral.

IV. A função SEERRO pode ser empregada para substituir mensagens de erro por valores definidos pelo usuário, contribuindo para maior clareza na apresentação dos resultados.

V. O uso de formatação condicional baseada em fórmulas impede que o conteúdo das células seja alterado posteriormente.

Assinale a alternativa CORRETA:

- (A) Apenas as afirmativas I, III, IV e V são verdadeiras.
- (B) Apenas as afirmativas I, III e IV são verdadeiras.
- (C) Apenas as afirmativas I, II, IV e V são verdadeiras.
- (D) Apenas as afirmativas II, III e V são verdadeiras.

Questão 08

A segurança na Internet envolve práticas, tecnologias e comportamentos destinados à proteção de informações, sistemas e usuários. Considerando situações comuns no uso de serviços digitais e redes de computadores, analise as assertivas a seguir e assinale V (verdadeira)

ou F (falsa).

(__) O uso de autenticação em dois fatores adiciona uma camada extra de proteção ao exigir, além da senha, um segundo elemento de verificação.

(__) Mensagens de phishing podem empregar links e endereços visuais semelhantes aos de sites legítimos para induzir o usuário ao erro.

(__) Na criptografia de ponta a ponta (end-to-end), as chaves criptográficas são armazenadas e gerenciadas pelos servidores do provedor do serviço.

(__) A manutenção de sistemas operacionais e aplicativos atualizados contribui para a redução de vulnerabilidades exploráveis por atacantes.

(__) O uso de senha em redes Wi-Fi públicas, por si só, é suficiente para assegurar a confidencialidade das informações transmitidas, independentemente do tipo de criptografia empregado ou de outras medidas de proteção.

(__) O uso de certificados digitais em conexões HTTPS auxilia na verificação da identidade do site acessado e na proteção dos dados transmitidos.

Assinale a alternativa que apresenta sequência CORRETA de V (verdadeira) e F (falsa) de cima para baixo.

- (A) V, V, F, V, F, V.
- (B) V, V, F, F, V, F.
- (C) F, V, V, F, F, V.
- (D) V, F, F, V, V, V.

Questão 09

Em um ambiente corporativo, é comum que os usuários trabalhem diariamente com ferramentas como Excel, Word, Windows e serviços baseados na Internet. Com base em funcionalidades e conceitos amplamente utilizados nessas plataformas, avalie as afirmativas a seguir:

I. No Microsoft Excel, referências absolutas permitem que determinados endereços de células permaneçam fixos mesmo quando a fórmula é copiada para outras posições da planilha.

II. No Microsoft Word, o uso de estilos, especialmente os estilos de título, facilita a padronização do documento e possibilita a criação automática de um sumário.

III. No Windows, em sua configuração padrão, ao excluir um arquivo por meio do comando Excluir, sem o uso de combinações de teclas ou configurações especiais, o arquivo é enviado para a Lixeira, de onde pode ser recuperado enquanto não for removido definitivamente.

IV. O uso de redes Wi-Fi públicas, mesmo quando o site acessado utiliza o protocolo HTTPS, dispensa a adoção de medidas adicionais de segurança por parte do usuário.

V. A autenticação em dois fatores aumenta a segurança das contas on-line ao exigir mais de um elemento para

confirmar a identidade do usuário.

Assinale a alternativa correta:

- (A) Apenas as afirmativas I, II e III são verdadeiras.
- (B) Apenas as afirmativas II, III, IV e V são verdadeiras.
- (C) As afirmativas I, II, III, IV e V são verdadeiras.
- (D) Apenas as afirmativas I, II, III e V são verdadeiras.

Questão 10

No Microsoft Word (versões a partir do Word 2016), há diversos recursos voltados à edição, formatação e revisão de documentos profissionais. Considerando o uso do aplicativo em sua configuração padrão, analise as assertivas a seguir e assinale V (verdadeira) ou F (falsa).

(__) O uso de estilos no Word permite padronizar títulos e parágrafos, além de possibilitar a geração automática de sumários.

(__) A funcionalidade Controlar Alterações registra edições realizadas no documento, mas impede que comentários sejam inseridos simultaneamente.

(__) A quebra de seção pode ser utilizada para aplicar diferentes orientações de página em um mesmo documento.

(__) O recurso Localizar e Substituir aceita o uso de caracteres curinga, ampliando as possibilidades de busca por padrões textuais.

(__) A inserção de notas de rodapé interfere diretamente na numeração automática das páginas do documento.

(__) A proteção de documento permite restringir tipos específicos de edição, como formatação ou inserção de conteúdo, conforme a configuração definida pelo autor.

Assinale a alternativa que apresenta a sequência CORRETA de V(verdadeiro) e F (falso) de cima para baixo:

- (A) F, F, V, V, V, F.
- (B) V, F, V, V, F, V.
- (C) V, F, F, V, F, V.
- (D) V, V, F, V, F, V.

Questão 11

A Constituição Federal estabelece os fundamentos da República Federativa do Brasil e assegura direitos e garantias fundamentais. Considerando o texto constitucional, sem considerar jurisprudência ou doutrina, analise as afirmativas a seguir e preencha as lacunas utilizando "V" para verdadeiras e "F" para as falsas:

(__) A dignidade da pessoa humana constitui fundamento da República Federativa do Brasil.

(__) O poder emana do povo e é exercido exclusivamente por meio de representantes eleitos.

(__) Todos são iguais perante a lei, sem distinção de qualquer natureza.

Assinale a alternativa que contém a sequência

CORRETA, de cima para baixo:

- (A) F, F, V.
- (B) V, V, F.
- (C) F, V, V.
- (D) V, F, V.

Questão 12

O Código de Ética Profissional do Servidor Público Civil do Poder Executivo Federal estabelece princípios e deveres éticos que orientam a conduta funcional. À luz de suas disposições expressas, sem considerar jurisprudência ou doutrina, analise as afirmativas:

I. A dignidade, o decoro, o zelo, a eficácia e a consciência dos princípios morais são primados maiores que devem nortear o servidor público.

II. O servidor público não poderá jamais desprezar o elemento ético de sua conduta.

III. A função pública deve ser tida como exercício profissional que se restringe ao horário de expediente e às atribuições formais do cargo, não se integrando à vida particular do servidor público.

IV. A cortesia, a boa vontade, o cuidado e o tempo dedicados ao serviço público caracterizam o esforço pela disciplina.

Está CORRETO o que se afirma em:

- (A) II e III, apenas.
- (B) I, III e IV, apenas.
- (C) I, II e IV, apenas.
- (D) I, II, III e IV.

Questão 13

Segundo o Código de Ética Profissional do Servidor Público Civil do Poder Executivo Federal, sem considerar jurisprudência ou doutrina, a atuação funcional deve observar valores expressamente previstos. Assinale a alternativa CORRETA.

- (A) Toda ausência injustificada do servidor de seu local de trabalho é fator de desmoralização do serviço público, o que quase sempre conduz à desordem nas relações humanas.
- (B) O dever de zelo limita-se ao cumprimento estritamente técnico e formal das atribuições previstas para o cargo ocupado, não abrangendo a postura ética ou o cuidado com o interesse público.
- (C) A urbanidade restringe-se exclusivamente às relações hierárquicas internas da Administração Pública, não alcançando o atendimento ao cidadão nem as interações externas decorrentes do exercício da função pública, as quais podem ser conduzidas segundo critérios discricionários do servidor.
- (D) A observância dos deveres éticos pode ser relativizada diante de dificuldades administrativas.

Questão 14

O Código de Ética Profissional do Servidor Público estabelece parâmetros próprios de responsabilização ética. Considerando suas disposições expressas, sem considerar jurisprudência ou doutrina, assinale a alternativa CORRETA.

- (A) A apuração ética exige, necessariamente, a prévia configuração de infração disciplinar, inexistindo autonomia da responsabilidade ética no âmbito da Administração Pública.
- (B) A responsabilidade ética extingue-se automaticamente com o término do vínculo funcional, não subsistindo qualquer efeito ou análise ética após o desligamento do servidor.
- (C) A responsabilidade ética do servidor subsiste mesmo quando a conduta não configure ilícito administrativo, civil ou penal.
- (D) O Código de Ética aplica-se apenas a atos praticados no exercício formal do cargo, não alcançando condutas relacionadas à função fora do ambiente institucional.

Questão 15

O art. 5º da Constituição Federal assegura direitos e garantias fundamentais na relação entre o cidadão e o Estado. Com base em seu texto literal, sem considerar jurisprudência ou doutrina, assinale a alternativa CORRETA.

- (A) O direito de petição depende de regulamentação infraconstitucional específica para produzir efeitos jurídicos, não sendo plenamente exercitável apenas com base no texto constitucional.
- (B) O direito de petição é restrito aos cidadãos brasileiros natos, não sendo admitido o seu exercício por estrangeiros ou por brasileiros naturalizados perante os Poderes Públicos.
- (C) O exercício do direito de petição pode ser condicionado à demonstração de interesse econômico direto.
- (D) É assegurado o direito de petição aos Poderes Públicos, independentemente do pagamento de taxas, em defesa de direitos ou contra ilegalidades.

CONHECIMENTOS ESPECÍFICOS

Questão 16

O uso crônico de opioides pode paradoxalmente induzir um estado de maior sensibilidade à dor, conhecido como Hiperalgia Induzida por Opioides (HIO). Analise as afirmativas a seguir sobre os mecanismos neurobiológicos envolvidos neste fenômeno:

I. A HIO está associada à ativação dos receptores N-metil-D-aspartato (NMDA) pelo glutamato, resultando em sensibilização central e aumento da excitabilidade neuronal na medula espinhal.

II. A administração concomitante de antagonistas NMDA,

como a cetamina ou o dextrometorfano, pode atenuar a hiperalgesia e a tolerância aos opioides, prevenindo a sensibilização central.

III. A HIO é um fenômeno puramente psicológico de busca por drogas (comportamento de adição), não possuindo substrato neuroquímico ou alterações nos receptores nociceptivos periféricos ou centrais.

Está correto o que se afirma em:

- (A) II e III apenas.
- (B) I e II apenas.
- (C) I, II e III.
- (D) I e III apenas.

Questão 17

A escolha do antisséptico adequado depende do tecido alvo e do espectro de ação. Analise as afirmativas a seguir sobre as propriedades e toxicidade da Clorexidina e do Iodopovidona (PVPI):

I. A Clorexidina possui efeito residual (substatividade) superior ao do PVPI, ligando-se ao estrato córneo e mantendo atividade antimicrobiana por horas, mas é ototóxica e neurotóxica se entrar em contato com ouvido médio ou meninges (em procedimentos de punção lombar, por exemplo).

II. O Iodopovidona é inativado rapidamente na presença de matéria orgânica (sangue, pus), diferentemente da clorexidina que mantém boa atividade nessas condições, sendo o PVPI contraindicado para neonatos prematuros devido ao risco de absorção de iodo e hipotireoidismo.

III. A Clorexidina atua por oxidação de grupos sulfidril livres e iodação de proteínas, enquanto o PVPI atua por ruptura da membrana citoplasmática bacteriana e precipitação do conteúdo celular.

Está correto o que se afirma em:

- (A) I e II apenas.
- (B) II e III apenas.
- (C) I e III apenas.
- (D) I, II e III.

Questão 18

A distribuição de fármacos no organismo é influenciada por proteínas transportadoras de efluxo, como a Glicoproteína-P (P-gp), presentes em barreiras teciduais. Considerando o impacto da inibição ou indução desses transportadores na farmacocinética clínica, assinale a alternativa correta sobre o fenômeno de "trapping" ou aprisionamento iônico em compartimentos específicos.

- (A) A Glicoproteína-P atua facilitando a entrada de fármacos no Sistema Nervoso Central, transportando ativamente moléculas lipofílicas do sangue para o líquor, o que aumenta o risco de toxicidade central em pacientes com polimorfismos genéticos.

(B) A distribuição de fármacos hidrofílicos é independente do pH dos compartimentos corporais, sendo determinada exclusivamente pelo fluxo sanguíneo regional e pela ligação às proteínas plasmáticas, como a albumina e a alfa-1-glicoproteína ácida.

(C) O aprisionamento iônico ocorre quando um fármaco básico se acumula no compartimento mais ácido (como o leite materno ou o citosol de células com pH baixo), pois a fração ionizada, que não atravessa membranas lipídicas facilmente, torna-se predominante nesse meio, impedindo o retorno ao plasma.

(D) O aprisionamento iônico afeta exclusivamente fármacos ácidos fracos, que se concentram no suco gástrico devido ao pH ácido, sendo absorvidos apenas no intestino grosso onde o pH alcalino favorece a forma não ionizada da molécula.

Questão 19

A cinética de absorção pode apresentar fenômenos particulares em formulações de liberação prolongada. Sobre a "Cinética Flip-Flop", registre V, para as afirmativas verdadeiras, e F, para as falsas:

() A Cinética Flip-Flop ocorre quando a constante de velocidade de absorção (k_a) é muito menor que a constante de velocidade de eliminação (k_e), fazendo com que a fase terminal da curva de concentração plasmática seja governada pela taxa de absorção e não pela eliminação.

() Na cinética Flip-Flop, a meia-vida aparente calculada a partir da fase de declínio da curva plasmática reflete a meia-vida de absorção da formulação, sendo muito mais longa que a meia-vida de eliminação real do fármaco intravenoso.

() Esse fenômeno é indesejável em formulações de liberação controlada, pois impede que o fármaco atinja concentrações terapêuticas estáveis, devendo a absorção ser sempre mais rápida que a eliminação.

() Para confirmar a ocorrência de Flip-Flop, deve-se comparar a meia-vida da formulação oral/transdérmica com a meia-vida da administração intravenosa (IV); se a da formulação for significativamente maior, confirma-se o fenômeno.

Após análise, assinale a alternativa que apresenta a sequência correta dos itens acima, de cima para baixo:

- (A) F, V, V, F.
- (B) V, F, F, V.
- (C) V, V, F, V.
- (D) F, F, V, V.

Questão 20

A Síndrome Neuroléptica Maligna (SNM) é uma reação adversa rara, mas potencialmente fatal, associada ao uso de antipsicóticos. Sobre a fisiopatologia, quadro clínico e manejo da SNM, registre V, para as afirmativas

verdadeiras, e F, para as falsas:

(___) A SNM é caracterizada por rigidez muscular severa ("cano de chumbo"), hipertermia, instabilidade autonômica (taquicardia, oscilação da PA) e alteração do nível de consciência, decorrente do bloqueio dopaminérgico central abrupto no hipotálamo e corpo estriado.

(___) O tratamento farmacológico da SNM inclui a administração de agonistas dopaminérgicos, como a bromocriptina, e de relaxantes musculares de ação direta, como o dantroleno, além de medidas de suporte intensivo e suspensão imediata do antipsicótico.

(___) A SNM ocorre exclusivamente com antipsicóticos típicos de alta potência (haloperidol), não havendo risco de desenvolvimento da síndrome com o uso de antipsicóticos atípicos como clozapina ou risperidona.

(___) A elevação da Creatinoquinase (CPK) sérica e a leucocitose são achados laboratoriais frequentes na SNM, refletindo a rabdomiólise secundária à contração muscular intensa e a resposta inflamatória sistêmica.

Após análise, assinale a alternativa que apresenta a sequência correta dos itens acima, de cima para baixo:

- (A) F, F, V, V.
- (B) V, F, F, V.
- (C) V, V, F, V.
- (D) F, V, V, F.

Questão 21

A gestão de estoques farmacêuticos utiliza ferramentas de classificação para priorizar o controle. Assinale a alternativa correta que descreve a "Classificação XYZ" e sua aplicação combinada com a Curva ABC na gestão de aquisições.

- (A) A Classificação XYZ ordena os medicamentos por data de validade, onde Z representa os itens vencidos que devem ser incinerados imediatamente, e X os itens recém-fabricados.
- (B) A Classificação XYZ é utilizada exclusivamente para materiais de escritório e correlatos, não sendo aplicável a medicamentos, pois todos os medicamentos são considerados vitais por definição legal.
- (C) A Classificação XYZ agrupa os medicamentos por forma farmacêutica, sendo X para sólidos, Y para líquidos e Z para injetáveis, facilitando a organização física nas prateleiras do almoxarifado.
- (D) A Classificação XYZ avalia a criticidade ou imprescindibilidade do item para o serviço (X=baixa, Y=média, Z=máxima criticidade/vital), permitindo que, ao cruzar com a curva ABC (valor financeiro), o gestor identifique itens de baixo custo mas vitais (classe C-Z) que não podem faltar sob risco assistencial.

Questão 22

Os transportadores de ânions orgânicos (OATPs) são alvos importantes de interações medicamentosas, especialmente com estatinas. Assinale a alternativa correta sobre o mecanismo da interação entre a Ciclosporina e a Sinvastatina/Rosuvastatina.

- (A) A Ciclosporina induz o metabolismo hepático via CYP3A4, reduzindo a concentração plasmática das estatinas e anulando seu efeito hipolipemiante, exigindo o dobro da dose para atingir a meta terapêutica.
- (B) A Ciclosporina compete pela ligação à albumina plasmática, deslocando a estatina para a forma livre, o que aumenta a eliminação renal do fármaco sem causar toxicidade muscular.
- (C) A interação ocorre no nível da absorção intestinal, onde a Ciclosporina forma um complexo insolúvel com a estatina (quelação), impedindo sua absorção e biodisponibilidade.
- (D) A Ciclosporina inibe os transportadores de captação hepática OATP1B1, impedindo a entrada das estatinas no hepatócito (seu local de ação e metabolização), o que resulta em aumento drástico da concentração plasmática da estatina e risco elevado de miopatia e rabdomiólise.

Questão 23

O Nitroprussiato de Sódio é um vasodilatador potente usado em emergências hipertensivas, mas possui toxicidade relacionada aos seus metabólitos. Assinale a alternativa correta sobre a toxicidade por cianeto e o tratamento profilático em infusões prolongadas.

- (A) O cianeto liberado causa vasoconstrição periférica paradoxal, levando à isquemia de extremidades, devendo-se administrar vasoconstritores adrenérgicos para contrabalancear o efeito.
- (B) A toxicidade do Nitroprussiato deve-se ao acúmulo de sódio, causando hipernatremia severa, sendo necessário o uso concomitante de diuréticos de alça para aumentar a excreção de sódio.
- (C) O Nitroprussiato degrada-se em monóxido de carbono no sangue, causando carboxihemoglobinemia, tratada com oxigenoterapia hiperbárica imediata.
- (D) O Nitroprussiato libera cianeto metabolizado a tiocianato pela rodanase, podendo haver acúmulo em infusões prolongadas, situação prevenível com a administração de tiosulfato de sódio.

Questão 24

A teoria receptor-ocupação evoluiu para modelos de dois estados que explicam comportamentos complexos de ligantes. Sobre os conceitos de atividade constitutiva e agonismo inverso, registre V, para as afirmativas verdadeiras, e F, para as falsas:

- (___) Os agonistas inversos ligam-se preferencialmente à

forma inativa do receptor, estabilizando-a e reduzindo a atividade constitutiva (basal) do sistema para níveis abaixo do basal, diferindo dos antagonistas neutros que não alteram a atividade basal.

(___) A atividade constitutiva refere-se à capacidade de um receptor gerar resposta biológica apenas na presença de um agonista total, permanecendo em estado de repouso absoluto na ausência de ligantes endógenos ou exógenos.

(___) Os antagonistas competitivos neutros bloqueiam o acesso dos agonistas ao sítio de ligação, mas não alteram o equilíbrio entre os estados ativo e inativo do receptor, mantendo a atividade basal inalterada.

(___) Um agonista parcial atua como antagonista na presença de um agonista total, pois compete pelo mesmo sítio de ligação e induz uma resposta submaior, reduzindo a eficácia máxima observada no sistema.

Após análise, assinale a alternativa que apresenta a sequência correta dos itens acima, de cima para baixo:

- (A) F, V, F, V.
- (B) V, F, V, V.
- (C) F, F, V, V.
- (D) V, V, F, F.

Questão 25

O Paracetamol (Acetaminofeno) é amplamente utilizado, mas sua sobredosagem causa necrose hepática centrolobular grave. Assinale a alternativa correta que descreve o mecanismo bioquímico da hepatotoxicidade e o papel do antídoto N-acetilcisteína (NAC).

- (A) A hepatotoxicidade deve-se à inibição irreversível da ciclooxigenase-2 (COX-2) no fígado, e a N-acetilcisteína reativa essa enzima através da doação de grupos sulfidríla.
- (B) O metabólito tóxico NAPQI é formado exclusivamente nos rins, causando falência renal aguda antes da lesão hepática, e a N-acetilcisteína atua bloqueando os receptores renais de paracetamol.
- (C) O Paracetamol em altas doses causa cristalização nos canalículos biliares, e a N-acetilcisteína funciona como um solvente orgânico que dissolve os cristais e desobstrui as vias biliares.
- (D) A toxicidade ocorre quando a via principal de metabolização (glicuronidação/sulfatação) satura, desviando o fármaco para o CYP450 (principalmente CYP2E1) que gera o metabólito tóxico NAPQI; a N-acetilcisteína atua repondo os estoques de glutatona para conjugar e neutralizar o NAPQI.

Questão 26

O Ganciclovir é o antiviral de escolha para tratamento de infecções por Citomegalovírus (CMV), mas exige ativação intracelular. Assinale a alternativa correta sobre a enzima viral específica responsável pela primeira fosforilação do Ganciclovir, que confere seletividade ao

fármaco nas células infectadas.

- (A) A primeira fosforilação do Ganciclovir é catalisada pela proteína quinase viral UL97 (fosfotransferase) nas células infectadas por CMV, diferentemente do Acyclovir que depende da Timidina Quinase viral (TK) presente no Herpes Simples.
- (B) A enzima responsável é a DNA polimerase viral, que incorpora o Ganciclovir na cadeia de DNA antes de ser fosforilado, causando a terminação imediata da cadeia.
- (C) A fosforilação ocorre pela enzima Neuraminidase viral, que cliva o profármaco Ganciclovir na superfície da célula, permitindo sua entrada por difusão passiva.
- (D) O Ganciclovir é fosforilado diretamente pelas quinases celulares do hospedeiro, não dependendo de nenhuma enzima viral, o que explica sua alta toxicidade medular em células não infectadas.

Questão 27

A Calorimetria Exploratória Diferencial (DSC) é uma técnica térmica fundamental na pré-formulação para caracterizar o estado sólido de fármacos. Assinale a alternativa correta sobre a aplicação da DSC na detecção de polimorfismo e interações fármaco-excipientes.

- (A) O polimorfismo não afeta o perfil térmico na DSC, pois todas as formas cristalinas de um mesmo fármaco possuem, obrigatoriamente, o mesmo ponto de fusão e a mesma entalpia de fusão.
- (B) A técnica de DSC baseia-se na medição da variação de massa da amostra em função da temperatura, sendo ideal para detectar a decomposição térmica com liberação de gases voláteis.
- (C) A DSC permite identificar polimorfos por meio de eventos térmicos distintos, como picos de fusão diferentes entre formas cristalinas estáveis e metaestáveis.
- (D) A DSC é utilizada exclusivamente para quantificar o teor de água em amostras farmacêuticas, não sendo capaz de distinguir formas cristalinas de formas amorfas ou detectar transições vítreas.

Questão 28

O mecanismo de ação dos fármacos anti-helmínticos varia conforme o alvo biológico no parasita. Assinale a alternativa correta que descreve o mecanismo específico do Praziquantel, utilizado no tratamento de esquistossomose e teníase.

- (A) O Praziquantel inibe a polimerização da tubulina nos microtúbulos citoplasmáticos do parasita, bloqueando a absorção de glicose e depletando as reservas de glicogênio, levando à morte por inanição.

- (B) O Praziquantel aumenta a permeabilidade da membrana celular do parasita aos íons cálcio, induzindo uma contração muscular tetânica rápida e vacuolização do tegumento, o que expõe os antígenos do parasita ao sistema imune do hospedeiro e leva à sua morte.
- (C) O Praziquantel atua como agonista dos receptores GABAérgicos, causando hiperpolarização da membrana muscular e paralisia flácida do verme, facilitando sua expulsão pelo peristaltismo intestinal.
- (D) O Praziquantel inibe a síntese de ATP na mitocôndria do parasita através do bloqueio da fumarato redutase, impedindo a respiração celular anaeróbia.

Questão 29

A estabilidade física de suspensões farmacêuticas é regida por leis físico-químicas. Analise as afirmativas a seguir sobre o fenômeno de "Ostwald Ripening" (Amadurecimento de Ostwald) em suspensões:

I. O Amadurecimento de Ostwald é um processo de instabilidade onde as partículas menores da suspensão se dissolvem e se redepositam sobre as partículas maiores, causando o crescimento dos cristais ao longo do tempo e alterando a biodisponibilidade e a taxa de dissolução.

II. Esse fenômeno ocorre devido à maior solubilidade de saturação das partículas pequenas (alta energia de superfície/curvatura) em comparação com as grandes, criando um gradiente de concentração que impulsiona a difusão através do meio dispersante.

III. A adição de tensoativos poliméricos ou o aumento da viscosidade do meio são estratégias ineficazes para retardar o Amadurecimento de Ostwald, pois o processo é termodinamicamente irreversível e independente da difusão.

Está correto o que se afirma em:

- (A) I e II apenas.
- (B) I, II e III.
- (C) II e III apenas.
- (D) I e III apenas.

Questão 30

A incompatibilidade físico-química em Nutrição Parenteral Total (NPT) é um risco crítico, especialmente a precipitação de sais insolúveis que podem causar embolia pulmonar fatal. Assinale a alternativa correta sobre os fatores que favorecem a precipitação de fosfato de cálcio em misturas de NPT.

- (A) O uso de cloreto de cálcio é recomendado em NPT neonatais devido à sua baixa capacidade de dissociação, o que previne a interação com o fosfato orgânico dos lipídios.
- (B) A redução do pH da solução e o uso de aminoácidos pediátricos (com cisteína) aumentam drasticamente o risco de precipitação, pois a acidez diminui a solubilidade do cálcio na mistura.

- (C) A ordem de mistura não influencia a estabilidade, podendo-se adicionar o fosfato e o cálcio simultaneamente no mesmo frasco sem risco de reação, desde que a bolsa seja agitada vigorosamente.
- (D) O aumento do pH da solução e da temperatura favorece a precipitação de fosfato de cálcio na NPT, sendo os sais orgânicos de cálcio, como o gluconato, preferíveis por apresentarem menor dissociação.

Questão 31

A Educação em Saúde é uma estratégia fundamental dentro do SUS, pois contribui diretamente para que as pessoas compreendam melhor sua saúde, adotem práticas mais saudáveis e previnam doenças, o que impacta positivamente a qualidade de vida da população. Considerando esse contexto, registre V, para verdadeiro, e F, para falso, nas afirmativas a seguir:

(__) A Educação em Saúde, enquanto processo contínuo e participativo, busca promover a conscientização sobre os determinantes da saúde, estimular comportamentos saudáveis e contribuir para a equidade em saúde.

(__) O empoderamento dos indivíduos, por meio da aquisição de conhecimentos e habilidades para a tomada de decisões informadas sobre o bem-estar físico, mental e social, é um dos objetivos da Educação em Saúde no SUS.

(__) A efetividade da Educação em Saúde no SUS independe da disponibilidade de recursos, infraestrutura adequada e acesso equitativo aos serviços de saúde.

Assinale a alternativa que apresenta a sequência correta, de cima para baixo.

- (A) F, V, F.
- (B) V, V, V.
- (C) V, V, F.
- (D) F, F, F.

Questão 32

O atendimento em serviços de saúde deve ser organizado, humanizado e centrado nas necessidades dos usuários, garantindo acesso oportuno, acolhimento, escuta qualificada e respeito à dignidade da pessoa. Considerando esse contexto, é CORRETO afirmar que:

- (A) O atendimento em serviços de saúde deve restringir-se à execução de procedimentos clínicos, sendo desnecessárias ações de acolhimento, escuta qualificada ou estabelecimento de vínculo com o usuário.
- (B) O atendimento em serviços de saúde deve ocorrer de forma integral e contínua, articulando ações de promoção, prevenção, tratamento e reabilitação, com coordenação do cuidado ao longo da rede de atenção.

- (C) O atendimento em serviços de saúde deve priorizar exclusivamente a resolução imediata da queixa apresentada, sendo dispensável a consideração do histórico do usuário, do contexto social e da continuidade do cuidado.
- (D) O acolhimento no atendimento em saúde limita-se à triagem administrativa, não envolvendo escuta qualificada, avaliação de necessidades ou responsabilização pela demanda do usuário.

Questão 33

A gestão financeira do Sistema Único de Saúde envolve mecanismos de organização, controle social e fiscalização, de modo a assegurar a correta aplicação dos recursos públicos. Considerando o disposto no Art. 33 da Lei nº 8.080/1990, assinale a alternativa CORRETA.

- (A) Os recursos financeiros do Sistema Único de Saúde (SUS) serão depositados em conta especial, em cada esfera de sua atuação, e movimentados sob fiscalização dos respectivos Conselhos de Saúde.
- (B) Os recursos financeiros do Sistema Único de Saúde não estão vinculados às esferas federal, estadual, distrital ou municipal, podendo ser livremente redistribuídos entre os entes federativos.
- (C) A supervisão e o controle da execução financeira do Sistema Único de Saúde constituem competência exclusiva do Poder Judiciário, não se estendendo a órgãos de controle administrativo ou instâncias de participação social.
- (D) Os recursos financeiros destinados ao Sistema Único de Saúde podem ser geridos e movimentados de forma discricionária pelos gestores públicos, prescindindo de qualquer mecanismo de controle social ou instância fiscalizatória colegiada.

Questão 34

O atendimento prestado nos serviços de saúde configura-se como eixo estruturante para a concretização do direito constitucional à saúde, exigindo organização capaz de assegurar acesso oportuno, continuidade assistencial e qualidade técnico-científica do cuidado ofertado aos usuários. No que diz respeito ao atendimento em serviços de saúde, registre V para verdadeiro e F para falso nas afirmativas a seguir:

- () O atendimento em saúde caracteriza-se pela execução de intervenções assistenciais isoladas e episódicas, desvinculadas do seguimento e da responsabilização contínua pelo usuário.
- () O atendimento em serviços de saúde constitui atribuição exclusiva do profissional médico, não se estendendo às demais categorias da equipe multiprofissional.
- () O atendimento em saúde ocorre de forma independente da organização do sistema de saúde e da articulação entre os diferentes pontos da rede assistencial.

Assinale a alternativa que apresenta a sequência correta, de cima para baixo.

- (A) V, V, V.
(B) F, V, F.
(C) F, F, F.
(D) F, V, V.

Questão 35

A Lei nº 8.080/1990 admite a participação da iniciativa privada no Sistema Único de Saúde em caráter complementar, como forma de assegurar a cobertura assistencial à população. Considerando esse contexto, analise as afirmativas abaixo.

I. A participação complementar dos serviços privados será formalizada mediante contrato ou convênio, observadas, a respeito, as normas de direito público.

II. Os critérios e valores para a remuneração de serviços e os parâmetros de cobertura assistencial serão estabelecidos pela direção nacional do Sistema Único de Saúde (SUS), aprovados no Conselho Nacional de Saúde.

III. Quando as suas disponibilidades forem insuficientes para garantir a cobertura assistencial à população de uma determinada área, o Sistema Único de Saúde (SUS) poderá recorrer aos serviços ofertados pela iniciativa privada.

É CORRETO o que se afirma em:

- (A) I e III, apenas.
(B) I, II e III.
(C) I e II, apenas.
(D) II, apenas.

Questão 36

O financiamento do SUS é garantido pelo orçamento da seguridade social, que deve reservar recursos suficientes para que o sistema cumpra suas finalidades. Além dos recursos do orçamento da seguridade social, o SUS pode contar com outras fontes de financiamento.

De acordo com o Art. 32. da Lei nº 8.080, de 19 de setembro de 1990, são considerados de outras fontes os recursos provenientes de:

- I. Rendas eventuais, inclusive comerciais e industriais.
II. Ajuda, contribuições, doações e donativos.
III. Alienações patrimoniais e rendimentos de capital.

É CORRETO o que se afirma em:

- (A) II, apenas.
(B) I e III, apenas.
(C) I e II, apenas.
(D) I, II e III.

Questão 37

A Constituição Federal de 1988 e a Lei nº 8.080/1990 estabeleceram os princípios que orientam a organização e o funcionamento do Sistema Único de Saúde (SUS), assegurando o direito à saúde como expressão da cidadania. Nesse contexto, o princípio que garante o acesso às ações e aos serviços de saúde a todas as pessoas, sem qualquer forma de discriminação, traduzindo a obrigação do Estado em ofertar atenção à saúde de maneira irrestrita, denomina-se:

- (A) Universalidade.
- (B) Descentralização.
- (C) Integralidade.
- (D) Participação social.

Questão 38

No que se refere aos Princípios Organizativos do Sistema Único de Saúde (SUS), analise as afirmativas abaixo.

I. Os serviços de saúde devem ser organizados em níveis crescentes de complexidade, circunscritos a uma determinada área geográfica, planejados a partir de critérios epidemiológicos e com definição e conhecimento da população a ser atendida.

II. A regionalização é um processo de articulação entre os serviços que já existem, visando o comando unificado dos mesmos.

III. A hierarquização deve proceder à divisão de níveis de atenção e garantir formas de acesso a serviços que façam parte da complexidade requerida pelo caso, nos limites dos recursos disponíveis numa dada região.

É CORRETO o que se afirma em:

- (A) I e III, apenas.
- (B) I, II e III.
- (C) II, apenas.
- (D) I e II, apenas.

Questão 39

A Educação em Saúde configura-se como uma estratégia estruturante para a efetivação das ações de promoção da saúde, ao favorecer a conscientização crítica, a capacitação dos indivíduos e coletividades e a indução de mudanças sustentáveis de comportamento, orientadas à prevenção de doenças e à melhoria das condições de vida. Com relação a Educação em saúde, é CORRETO afirmar que:

- (A) A Educação em Saúde caracteriza-se como intervenção pontual e episódica, desvinculada das práticas cotidianas e da organização dos serviços de saúde.
- (B) A Educação em Saúde objetiva fomentar a conscientização crítica, a autonomia e a participação ativa dos sujeitos e das coletividades na tomada de decisões informadas sobre sua própria saúde.

(C) A Educação em Saúde circunscreve-se à transmissão unidirecional de conteúdos técnico-científicos aos usuários, sem a necessidade de diálogo, problematização ou participação social.

(D) A Educação em Saúde orienta-se exclusivamente para a modificação imediata de comportamentos individuais, desconsiderando os determinantes sociais e coletivos do processo saúde-doença.

Questão 40

A integralidade constitui um dos princípios doutrinários do Sistema Único de Saúde e expressa uma concepção ampliada do cuidado em saúde. No que se refere a esse princípio, registre V para verdadeiro e F para falso nas afirmativas a seguir:

(__) Este princípio considera as pessoas como um todo, atendendo a todas as suas necessidades. Para isso, é importante a integração de ações, incluindo a promoção da saúde, a prevenção de doenças, o tratamento e a reabilitação.

(__) O princípio da integralidade limita-se à disponibilização de ações estritamente curativas no âmbito dos serviços de saúde, desconsiderando intervenções preventivas, promocionais ou de reabilitação.

(__) A integralidade afasta a necessidade de articulação do setor saúde com outras políticas públicas, restringindo-se às intervenções executadas exclusivamente no âmbito do SUS.

Assinale a alternativa que apresenta a sequência correta.

- (A) V, F, F.
- (B) F, V, F.
- (C) V, V, V.
- (D) F, V, V.

RASCUNHO NÃO DESTAQUE