

EDITAL Nº 001/2025 DO CONCURSO
PÚBLICO UNIFICADO PARA O MUNICÍPIO
DE SÃO JOSÉ DO CAMPESTRE (RN)

MUNICÍPIO DE SÃO JOSÉ DO
CAMPESTRE (RN)

FISIOTERAPEUTA

MANHÃ

Atenção: Fraudar ou tentar fraudar Concursos Públicos é Crime previsto no art. 311-A do Código Penal.

ORIENTAÇÕES IMPORTANTES AO CANDIDATO:

1. Conferência de documentos:

- ✓ Verifique seu nome, número do documento e número de inscrição em todos os materiais entregues.
- ✓ Confira o Caderno de Questões quanto a falhas de impressão ou numeração.

2. Cumprimento das normas:

- ✓ O descumprimento de qualquer regra constante no Edital, Caderno de Questões ou Folha de Respostas poderá acarretar a eliminação do candidato.

3. Folha de Respostas:

- ✓ É o único documento válido para avaliação.
- ✓ Preencha corretamente o campo da assinatura.
- ✓ Assinale apenas uma alternativa por item.
- ✓ Utilize apenas caneta esferográfica azul ou preta.
- ✓ Devolva a Folha de Respostas preenchida e assinada ao fiscal.

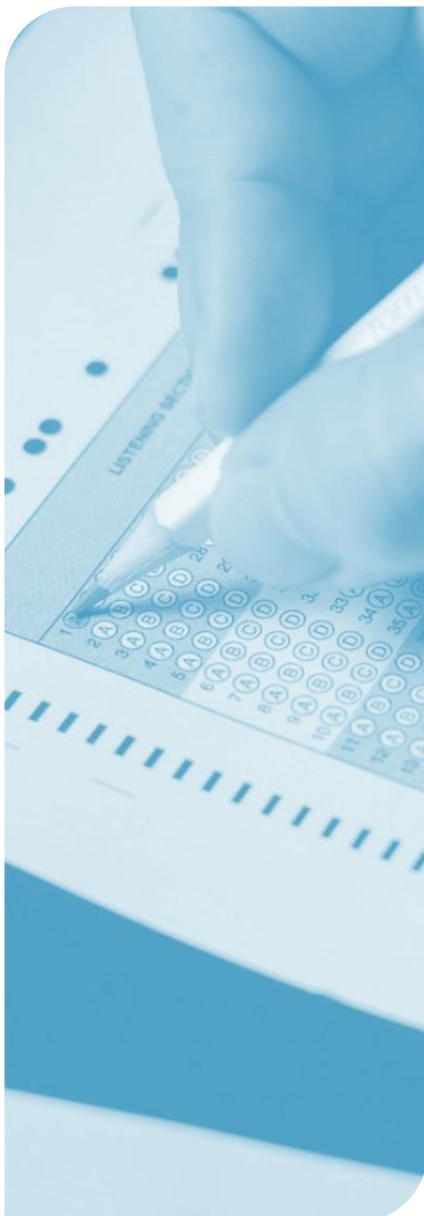
4. Divulgação de provas e gabaritos:

- ✓ Estarão disponíveis no site do Instituto IGEDUC (www.igeduc.org.br), conforme o Edital.

5. Condutas proibidas:

- ✓ Manusear o Caderno de Questões antes do horário oficial.
- ✓ Comunicar-se com outros candidatos durante a prova.
- ✓ Usar aparelhos eletrônicos de qualquer tipo.
- ✓ Anotar o gabarito fora da Folha de Respostas.

6. Salvo disposição em contrário no enunciado da questão, as questões de legislação deverão ser respondidas com base na versão vigente e mais atualizada de cada norma legal.



CONHECIMENTOS GERAIS

O texto seguinte servirá de base para responder às questões de 1 a 5.

Onda de calor: por que oito Estados do Brasil enfrentam alerta laranja por temperaturas extremas?

Uma combinação de fatores atmosféricos típicos do verão, intensificada neste fim de dezembro, explica por que uma ampla área do Centro-Sul do Brasil enfrenta um período prolongado de calor extremo. Desde o início da semana, regiões do Sudeste, além de partes do Sul e do Centro-Oeste, registram temperaturas muito acima da média, com persistência, quebra de recordes e aumento dos riscos à saúde.

O fenômeno é classificado como onda de calor, caracterizada pela manutenção de temperaturas significativamente superiores ao padrão por vários dias consecutivos. No episódio atual, o Instituto Nacional de Meteorologia emitiu um aviso de alerta laranja, indicando que os termômetros devem permanecer cerca de cinco graus acima da média climatológica em oito Estados.

O aspecto mais preocupante não é apenas o calor intenso em dias isolados, comum no verão, mas a sua continuidade. As temperaturas elevadas se mantêm inclusive durante a noite e a madrugada, dificultando a recuperação do organismo e ampliando o desconforto térmico. Capitais como São Paulo e Rio de Janeiro registraram marcas extremas, mas o calor intenso também se espalha pelo interior, atingindo áreas agrícolas e cidades de médio porte.

A principal explicação para essa onda de calor é a atuação de uma massa de ar quente e seco reforçada pela Alta Subtropical do Atlântico Sul, que funciona como um bloqueio atmosférico. Esse sistema impede o avanço de frentes frias e reduz a formação de chuvas organizadas, mantendo o ar quente sobre a região por vários dias. Com menos nuvens, há maior aquecimento durante o dia e menor perda de calor à noite.

O fato de o episódio ocorrer no início do verão potencializa seus efeitos, já que dezembro é historicamente quente em grande parte do país. Assim, condições naturalmente favoráveis ao calor são intensificadas, elevando ainda mais as temperaturas.

As áreas mais afetadas concentram-se no Sudeste, mas a influência da onda de calor avança sobre o Sul e o Centro-Oeste. Regiões afastadas do litoral sofrem mais, enquanto áreas costeiras contam com algum alívio da brisa marítima. No Norte e no Nordeste, o calor intenso não está diretamente ligado a esse sistema, embora haja risco de temporais em algumas áreas.

As autoridades alertam para riscos à saúde, como desidratação, exaustão térmica e agravamento de doenças cardiovasculares e respiratórias. A recomendação é reforçar a hidratação, evitar exposição ao sol nos horários mais quentes e procurar ambientes ventilados. A previsão indica que o calor deve persistir até o fim da semana, com possibilidade de alívio gradual

nos dias seguintes, à medida que o padrão atmosférico começa a mudar.

<https://www.bbc.com/portuguese/articles/cy9535jreyjo>. adaptado.

Questão 01

Regiões do Sudeste, além de partes do Sul e do Centro-Oeste, registram temperaturas muito acima da média, com persistência, quebra de recordes e aumento dos riscos "à" saúde.

Em relação ao emprego do sinal indicativo de crase, assinale a alternativa CORRETA.

- (A) O uso da crase decorre da regência direta do verbo "registram", que exige preposição antes de substantivos abstratos.
- (B) O acento grave indica apenas valor semântico de especificação, independentemente da presença simultânea de preposição e artigo.
- (C) Ocorre a fusão da preposição "a", exigida pelo nome "riscos", com o artigo definido feminino que antecede o substantivo "saúde".
- (D) A crase é facultativa, pois o substantivo "saúde" admite tanto artigo definido quanto a ausência dele, sem alteração sintática.

Questão 02

Com menos nuvens, há maior aquecimento durante o dia e menor perda de calor à noite.

Em relação à sintaxe do período, assinale a alternativa CORRETA.

- (A) O período é composto por coordenação sindética aditiva e elipse do verbo na segunda oração, preservando paralelismo sintático.
- (B) O período é simples, pois apresenta apenas um verbo expresso e predicação única no desenvolvimento do enunciado proposto.
- (C) O período é composto por subordinação adverbial causal, uma vez que a segunda oração explica a causa da primeira de forma clara.
- (D) O período é composto por coordenação assindética, já que não há elemento conectivo explícito entre as duas orações que as liga.

Questão 03

No episódio atual, o Instituto Nacional de Meteorologia emitiu um aviso "de alerta laranja".

Sintaticamente, o termo destacado trata-se de:

- (A) Aposto especificativo, por renomear o substantivo "aviso" e explicitar seu significado no contexto do período.
- (B) Complemento nominal, ligado ao substantivo "aviso" por preposição, especificando e completando o sentido desse nome.

- (C) Adjunto adnominal, por apresentar valor descritivo acessório e indicar apenas uma característica eventual do substantivo.
- (D) Objeto indireto, exigido pela regência do verbo "emitir" e associado diretamente ao predicado verbal.

Questão 04

O calor deve persistir até o fim da semana, com possibilidade de alívio gradual nos dias seguintes, à medida que o padrão atmosférico "comece" a mudar.

O verbo destacado na frase encontra-se conjugado no:

- (A) Presente do indicativo, utilizado para indicar ação certa e factual em desenvolvimento contínuo no tempo atual.
- (B) Futuro do subjuntivo, empregado para indicar um evento condicionado à realização de uma ação futura específica.
- (C) Presente do subjuntivo, indica fato eventual ou hipótese relacionada à mudança do padrão atmosférico.
- (D) Imperativo afirmativo, usado para expressar ordem, pedido ou recomendação dirigida a um interlocutor implícito.

Questão 05

A leitura de textos informativos exige a identificação do tema central, bem como a compreensão das relações entre causas, efeitos e explicações apresentadas ao longo do desenvolvimento textual, sem se restringir a dados pontuais ou exemplos específicos.

De acordo com o assunto tratado, analise as afirmações a seguir e assinale a alternativa CORRETA.

- (A) O texto defende que o aumento das temperaturas extremas decorre única e exclusivamente de mudanças climáticas globais, sem relação com sistemas atmosféricos específicos a longo prazo.
- (B) O texto explica a ocorrência de uma onda de calor no Centro-Sul do Brasil a partir da atuação de fatores atmosféricos que favorecem a persistência de temperaturas acima da média.
- (C) O texto busca alertar a população para riscos à saúde, apresentando recomendações preventivas como seu objetivo principal, relegando a explicação climática a um plano secundário.
- (D) O texto tem como foco principal a comparação entre diferentes regiões do país, destacando o comportamento climático do Norte e do Nordeste em oposição ao Sudeste e ao Centro-Sul do país.

Questão 06

A segurança na Internet envolve práticas, tecnologias e comportamentos destinados à proteção de informações, sistemas e usuários. Considerando situações comuns no uso de serviços digitais e redes de computadores, analise as assertivas a seguir e assinale V (verdadeira) ou F (falsa).

() O uso de autenticação em dois fatores adiciona uma camada extra de proteção ao exigir, além da senha, um segundo elemento de verificação.

() Mensagens de phishing podem empregar links e endereços visuais semelhantes aos de sites legítimos para induzir o usuário ao erro.

() Na criptografia de ponta a ponta (end-to-end), as chaves criptográficas são armazenadas e gerenciadas pelos servidores do provedor do serviço.

() A manutenção de sistemas operacionais e aplicativos atualizados contribui para a redução de vulnerabilidades exploráveis por atacantes.

() O uso de senha em redes Wi-Fi públicas, por si só, é suficiente para assegurar a confidencialidade das informações transmitidas, independentemente do tipo de criptografia empregado ou de outras medidas de proteção.

() O uso de certificados digitais em conexões HTTPS auxilia na verificação da identidade do site acessado e na proteção dos dados transmitidos.

Assinale a alternativa que apresenta sequência CORRETA de V (verdadeira) e F (falsa) de cima para baixo.

(A) V, F, F, V, V, V.

(B) V, V, F, V, F, V.

(C) V, V, F, F, V, F.

(D) F, V, V, F, F, V.

Questão 07

No ambiente do sistema operacional Microsoft Windows (Windows 10 e 11), considerando a configuração padrão do sistema, sem políticas de grupo ou ajustes avançados de segurança personalizados, diversos componentes atuam de forma integrada para garantir segurança, gerenciamento de recursos e administração do sistema. Nesse contexto, assinale a alternativa CORRETA.

(A) O Registro do Windows é utilizado apenas durante a instalação do sistema operacional, não sendo empregado de forma recorrente após esse processo.

(B) O sistema de arquivos NTFS permite a atribuição de permissões de acesso a arquivos e pastas, o uso de criptografia por meio do EFS, e a definição de cotas de disco por usuário.

(C) O Controle de Conta de Usuário (UAC) exige confirmação para a execução de aplicações com privilégios administrativos, mesmo quando o usuário pertence ao grupo Administradores, não permitindo a elevação automática de privilégios.

(D) O Gerenciador de Tarefas limita-se à visualização de processos ativos, não oferecendo recursos relacionados à análise de desempenho ou inicialização do sistema.

Questão 08

No Microsoft Excel (versões a partir do Excel 2016), diversas funcionalidades permitem o tratamento, a análise e a visualização de dados de forma eficiente. Considerando recursos amplamente utilizados em ambiente corporativo, analise as afirmativas a seguir.

I. O recurso Tabela permite aplicar filtros automáticos e garante que fórmulas inseridas em uma coluna sejam replicadas automaticamente para as demais linhas dessa coluna.

II. A função PROCV, quando utilizada com o argumento de correspondência aproximada (VERDADEIRO ou 1), retorna resultados corretos independentemente da ordenação da coluna de busca.

III. As Tabelas Dinâmicas possibilitam a alteração do cálculo dos campos de valores, permitindo operações como soma, média, contagem e percentual do total geral.

IV. A função SEERRO pode ser empregada para substituir mensagens de erro por valores definidos pelo usuário, contribuindo para maior clareza na apresentação dos resultados.

V. O uso de formatação condicional baseada em fórmulas impede que o conteúdo das células seja alterado posteriormente.

Assinale a alternativa CORRETA:

- (A) Apenas as afirmativas I, III e IV são verdadeiras.
- (B) Apenas as afirmativas I, III, IV e V são verdadeiras.
- (C) Apenas as afirmativas I, II, IV e V são verdadeiras.
- (D) Apenas as afirmativas II, III e V são verdadeiras.

Questão 09

Em um ambiente corporativo, é comum que os usuários trabalhem diariamente com ferramentas como Excel, Word, Windows e serviços baseados na Internet. Com base em funcionalidades e conceitos amplamente utilizados nessas plataformas, avalie as afirmativas a seguir:

I. No Microsoft Excel, referências absolutas permitem que determinados endereços de células permaneçam fixos mesmo quando a fórmula é copiada para outras posições da planilha.

II. No Microsoft Word, o uso de estilos, especialmente os estilos de título, facilita a padronização do documento e possibilita a criação automática de um sumário.

III. No Windows, em sua configuração padrão, ao excluir um arquivo por meio do comando Excluir, sem o uso de combinações de teclas ou configurações especiais, o arquivo é enviado para a Lixeira, de onde pode ser recuperado enquanto não for removido definitivamente.

IV. O uso de redes Wi-Fi públicas, mesmo quando o site acessado utiliza o protocolo HTTPS, dispensa a adoção de medidas adicionais de segurança por parte do usuário.

V. A autenticação em dois fatores aumenta a segurança das contas on-line ao exigir mais de um elemento para confirmar a identidade do usuário.

Assinale a alternativa correta:

- (A) As afirmativas I, II, III, IV e V são verdadeiras.
- (B) Apenas as afirmativas I, II, III e V são verdadeiras.
- (C) Apenas as afirmativas II, III, IV e V são verdadeiras.
- (D) Apenas as afirmativas I, II e III são verdadeiras.

Questão 10

No Microsoft Word (versões a partir do Word 2016), há diversos recursos voltados à edição, formatação e revisão de documentos profissionais. Considerando o uso do aplicativo em sua configuração padrão, analise as assertivas a seguir e assinale V (verdadeira) ou F (falsa).

() O uso de estilos no Word permite padronizar títulos e parágrafos, além de possibilitar a geração automática de sumários.

() A funcionalidade Controlar Alterações registra edições realizadas no documento, mas impede que comentários sejam inseridos simultaneamente.

() A quebra de seção pode ser utilizada para aplicar diferentes orientações de página em um mesmo documento.

() O recurso Localizar e Substituir aceita o uso de caracteres curinga, ampliando as possibilidades de busca por padrões textuais.

() A inserção de notas de rodapé interfere diretamente na numeração automática das páginas do documento.

() A proteção de documento permite restringir tipos específicos de edição, como formatação ou inserção de conteúdo, conforme a configuração definida pelo autor.

Assinale a alternativa que apresenta a sequência CORRETA de V(verdadeiro) e F (falso) de cima para baixo:

- (A) V, V, F, V, F, V.
- (B) V, F, V, V, F, V.
- (C) F, F, V, V, V, F.
- (D) V, F, F, V, F, V.

Questão 11

O Código de Ética Profissional do Servidor Público estabelece parâmetros próprios de responsabilização ética. Considerando suas disposições expressas, sem considerar jurisprudência ou doutrina, assinale a alternativa CORRETA.

- (A) A responsabilidade ética do servidor subsiste mesmo quando a conduta não configure ilícito administrativo, civil ou penal.
- (B) A responsabilidade ética extingue-se automaticamente com o término do vínculo funcional, não subsistindo qualquer efeito ou análise ética após o desligamento do servidor.

- (C) O Código de Ética aplica-se apenas a atos praticados no exercício formal do cargo, não alcançando condutas relacionadas à função fora do ambiente institucional.
- (D) A apuração ética exige, necessariamente, a prévia configuração de infração disciplinar, inexistindo autonomia da responsabilidade ética no âmbito da Administração Pública.

Questão 12

Segundo o Código de Ética Profissional do Servidor Público Civil do Poder Executivo Federal, sem considerar jurisprudência ou doutrina, a atuação funcional deve observar valores expressamente previstos. Assinale a alternativa CORRETA.

- (A) O dever de zelo limita-se ao cumprimento estritamente técnico e formal das atribuições previstas para o cargo ocupado, não abrangendo a postura ética ou o cuidado com o interesse público.
- (B) A observância dos deveres éticos pode ser relativizada diante de dificuldades administrativas.
- (C) A urbanidade restringe-se exclusivamente às relações hierárquicas internas da Administração Pública, não alcançando o atendimento ao cidadão nem as interações externas decorrentes do exercício da função pública, as quais podem ser conduzidas segundo critérios discricionários do servidor.
- (D) Toda ausência injustificada do servidor de seu local de trabalho é fator de desmoralização do serviço público, o que quase sempre conduz à desordem nas relações humanas.

Questão 13

A Constituição Federal estabelece os fundamentos da República Federativa do Brasil e assegura direitos e garantias fundamentais. Considerando o texto constitucional, sem considerar jurisprudência ou doutrina, analise as afirmativas a seguir e preencha as lacunas utilizando "V" para verdadeiras e "F" para as falsas:

- () A dignidade da pessoa humana constitui fundamento da República Federativa do Brasil.
- () O poder emana do povo e é exercido exclusivamente por meio de representantes eleitos.
- () Todos são iguais perante a lei, sem distinção de qualquer natureza.

Assinale a alternativa que contém a sequência CORRETA, de cima para baixo:

- (A) F, V, V.
- (B) F, F, V.
- (C) V, V, F.
- (D) V, F, V.

Questão 14

O Código de Ética Profissional do Servidor Público Civil do Poder Executivo Federal estabelece princípios e

deveres éticos que orientam a conduta funcional. À luz de suas disposições expressas, sem considerar jurisprudência ou doutrina, analise as afirmativas:

I. A dignidade, o decoro, o zelo, a eficácia e a consciência dos princípios morais são primados maiores que devem nortear o servidor público.

II. O servidor público não poderá jamais desprezar o elemento ético de sua conduta.

III. A função pública deve ser tida como exercício profissional que se restringe ao horário de expediente e às atribuições formais do cargo, não se integrando à vida particular do servidor público.

IV. A cortesia, a boa vontade, o cuidado e o tempo dedicados ao serviço público caracterizam o esforço pela disciplina.

Está CORRETO o que se afirma em:

- (A) II e III, apenas.
- (B) I, II, III e IV.
- (C) I, II e IV, apenas.
- (D) I, III e IV, apenas.

Questão 15

O art. 5º da Constituição Federal assegura direitos e garantias fundamentais na relação entre o cidadão e o Estado. Com base em seu texto literal, sem considerar jurisprudência ou doutrina, assinale a alternativa CORRETA.

- (A) O direito de petição é restrito aos cidadãos brasileiros natos, não sendo admitido o seu exercício por estrangeiros ou por brasileiros naturalizados perante os Poderes Públicos.
- (B) É assegurado o direito de petição aos Poderes Públicos, independentemente do pagamento de taxas, em defesa de direitos ou contra ilegalidades.
- (C) O direito de petição depende de regulamentação infraconstitucional específica para produzir efeitos jurídicos, não sendo plenamente exercitável apenas com base no texto constitucional.
- (D) O exercício do direito de petição pode ser condicionado à demonstração de interesse econômico direto.

CONHECIMENTOS ESPECÍFICOS

Questão 16

A Facilitação Neuromuscular Proprioceptiva (FNP) utiliza técnicas específicas para ganhar amplitude de movimento e estabilidade. Assinale a alternativa correta que descreve a técnica de "Estabilização Rítmica" e sua indicação principal.

- (A) A Estabilização Rítmica utiliza contrações isotônicas concêntricas e excêntricas rápidas e repetitivas, visando o ganho de potência muscular e velocidade em atletas de alto rendimento.

- (B) A Estabilização Rítmica baseia-se no uso de correntes elétricas funcionais (FES) sincronizadas com o movimento voluntário para recrutar unidades motoras em pacientes plégicos.
- (C) A Estabilização Rítmica consiste em movimentos passivos rápidos e rítmicos realizados pelo terapeuta em toda a amplitude de movimento para alongar a cápsula articular em pacientes com rigidez.
- (D) A Estabilização Rítmica utiliza contrações isométricas alternadas de agonistas e antagonistas, sem movimento articular, com o objetivo principal de promover estabilidade postural e controle motor.

Questão 17

A Síndrome de Dor Regional Complexa (SDRC) é uma condição debilitante que pode ocorrer pós-trauma. Analise as afirmativas a seguir sobre a distinção entre o Tipo I e o Tipo II e as características clínicas:

I. A SDRC Tipo I (antiga Distrofia Simpático-Reflexa) ocorre sem lesão nervosa periférica definível, enquanto a SDRC Tipo II (antiga Causalgia) está associada a uma lesão comprovada de um nervo periférico.

II. Ambas as formas caracterizam-se por dor desproporcional ao evento incitante, alodínia, alterações vasomotoras (mudança de cor/temperatura), sudomotoras (edema/suor) e tróficas na extremidade afetada.

III. O tratamento fisioterapêutico na fase aguda deve priorizar a imobilização absoluta do membro afetado com talas gessadas por 30 dias para evitar qualquer estímulo doloroso, pois o movimento agrava a distrofia irreversivelmente.

Está correto o que se afirma em:

- (A) I e II apenas.
- (B) I e III apenas.
- (C) I, II e III.
- (D) II e III apenas.

Questão 18

A órtese de reação ao solo (GRAFO ou Floor Reaction AFO) é indicada para corrigir padrões específicos de marcha em pacientes com paralisia cerebral ou espinha bífida. Assinale a alternativa correta sobre o mecanismo biomecânico desta órtese.

- (A) A órtese de reação ao solo funciona bloqueando o joelho em flexão máxima, impedindo que o paciente estenda a perna durante a fase de balanço, sendo usada para tratar espasticidade extensora grave.
- (B) Esta órtese destina-se exclusivamente a corrigir o pé equino, possuindo um apoio posterior na panturrilha que impede a flexão plantar, mas não exerce nenhuma influência sobre a articulação do joelho.

- (C) A órtese de reação ao solo é articulada no tornozelo e permite a livre dorsiflexão, sendo indicada para pacientes com hiperextensão do joelho (genu recurvatum) para permitir o avanço da tibia.
- (D) A órtese de reação ao solo utiliza um apoio anterior rígido na tibia para gerar momento extensor no joelho durante a fase de apoio, auxiliando o controle da marcha em agachamento.

Questão 19

A avaliação do desenvolvimento neuromotor envolve a verificação da integração dos reflexos primitivos. Analise as afirmativas a seguir sobre o Reflexo Tônico Cervical Assimétrico (RTCA) e suas implicações clínicas:

I. O RTCA é desencadeado pela rotação da cabeça para um lado, resultando na extensão do membro superior e inferior do lado facial e flexão dos membros do lado occipital (postura de esgrimista).

II. A persistência do RTCA além dos 6 meses de idade pode impedir o desenvolvimento da linha média, dificultar o rolar, a coordenação mão-boca e a aquisição da preensão voluntária bimanual.

III. O RTCA é um reflexo patológico que nunca deve estar presente em recém-nascidos normais, sendo um sinal indicativo de paralisia cerebral espástica grave desde o nascimento.

Está correto o que se afirma em:

- (A) II e III apenas.
- (B) I, II e III.
- (C) I e II apenas.
- (D) I e III apenas.

Questão 20

O tratamento das tendinopatias, especialmente do tendão calcâneo (Aquiles), evoluiu com a compreensão da mecanotransdução. Assinale a alternativa correta sobre o "Protocolo de Alfredson" e sua base fisiológica para a remodelação tendínea.

- (A) O Protocolo de Alfredson utiliza exercícios isométricos de baixa intensidade realizados apenas uma vez por semana, focando na analgesia através da inibição cortical, sem objetivo de remodelação tecidual estrutural.
- (B) O Protocolo de Alfredson baseia-se no repouso absoluto e imobilização gessada por 6 semanas, seguido de uso exclusivo de ultrassom terapêutico e laser, evitando qualquer carga mecânica no tendão para não agravar a inflamação.
- (C) O Protocolo de Alfredson consiste na aplicação de ondas de choque extracorpóreas de alta energia combinadas com injeção de corticoide intratendíneo, dispensando a cinesioterapia ativa.

- (D) O Protocolo de Alfredson baseia-se em exercícios excêntricos de alta carga para o tríceps sural, realizados de forma repetida, com o objetivo de estimular a remodelação e o realinhamento das fibras do tendão calcâneo.

Questão 21

A Medicina Tradicional Chinesa utiliza os Vasos Maravilhosos (ou Extraordinários) para tratar desequilíbrios complexos que não são resolvidos apenas pelos meridianos principais. O Vaso Dai Mai, conhecido como Vaso da Cintura, possui características únicas de trajeto e função energética. Assinale a alternativa correta sobre a função específica e o ponto de abertura (ponto mestre) do Dai Mai.

- (A) O Dai Mai conecta todos os meridianos Yin do corpo na região do tórax, promovendo a nutrição do sangue e dos fluidos corpóreos, e seu ponto de abertura é o PC6 (Neiguan), utilizado para náuseas e palpitações.
- (B) O Dai Mai percorre horizontalmente a cintura e tem como ponto de abertura o VB41 (Zulinqi), sendo indicado para desequilíbrios em faixa na região lombar e ginecológica.
- (C) O Dai Mai é responsável pela circulação do Qi defensivo na superfície da pele durante o dia, e seu ponto de abertura é o P7 (Lieque), sendo indicado para tratar paralisia facial e dores de garganta agudas.
- (D) O Dai Mai circula verticalmente ao longo da coluna vertebral, controlando a energia Yang de todo o corpo, e seu ponto de abertura é o ID3 (Houxi), sendo utilizado para tratar dores na cervical e febre alta de origem externa.

Questão 22

A Sarcopenia é uma síndrome geriátrica caracterizada pela perda progressiva e generalizada de massa e força muscular. Assinale a alternativa correta sobre os critérios diagnósticos atualizados pelo Grupo de Trabalho Europeu sobre Sarcopenia em Pessoas Idosas (EWGSOP2).

- (A) O critério único para sarcopenia é a baixa massa muscular verificada por densitometria óssea (DEXA), não sendo necessário avaliar a força de preensão palmar ou a velocidade de marcha.
- (B) A sarcopenia é diagnosticada exclusivamente pela medição da circunferência da panturrilha, sendo considerado sarcopênico qualquer idoso com medida inferior a 31 cm, independentemente da força ou funcionalidade.
- (C) O diagnóstico de sarcopenia é confirmado pela presença de baixa força muscular (critério primário/provável) associada à baixa quantidade ou qualidade muscular (confirmação), sendo a gravidade determinada pelo baixo desempenho físico (ex: velocidade de marcha ou teste TUG).

- (D) A sarcopenia é definida como a perda de peso corporal total superior a 10% em um ano, independentemente se a perda foi de gordura ou músculo, sendo tratada apenas com suplementação calórica.

Questão 23

Os meniscos do joelho desempenham papel crucial na absorção de impacto e congruência articular, apresentando zonas de vascularização distintas que influenciam o prognóstico de cicatrização. Sobre a vascularização e anatomia meniscal, registre V, para as afirmativas verdadeiras, e F, para as falsas:

(__) A zona periférica do menisco, conhecida como zona vermelha-vermelha, é ricamente vascularizada pelo plexo capilar perimeniscal, apresentando alto potencial de cicatrização em caso de lesões traumáticas suturáveis.

(__) A zona intermediária, ou zona vermelha-branca, é totalmente avascular e nutrida exclusivamente por difusão do líquido sinovial, não apresentando nenhuma capacidade de regeneração tecidual após lesões.

(__) O menisco medial possui formato de "C" e é menos móvel que o lateral devido à sua forte fixação ao ligamento colateral medial, o que o torna mais suscetível a lesões durante traumas em valgo e rotação externa.

(__) O corno posterior do menisco lateral é o local de inserção do músculo poplíteo, cuja contração traciona o menisco posteriormente durante a flexão do joelho, prevenindo o pinçamento articular.

Após análise, assinale a alternativa que apresenta a sequência correta dos itens acima, de cima para baixo:

- (A) V, F, V, V.
- (B) F, V, F, V.
- (C) F, F, V, V.
- (D) V, V, F, F.

Questão 24

A imersão em água aquecida provoca alterações fisiológicas sistêmicas devido às propriedades físicas da água, como a pressão hidrostática. Sobre os efeitos renais e cardiovasculares da imersão até o pescoço, registre V, para as afirmativas verdadeiras, e F, para as falsas:

(__) A pressão hidrostática promove o deslocamento do sangue dos membros inferiores e abdômen para a região torácica (centralização da volemia), aumentando o retorno venoso e o volume de ejeção cardíaca.

(__) A distensão atrial causada pelo aumento do volume sanguíneo central estimula a liberação do Peptídeo Natriurético Atrial (ANP), o que inibe o hormônio antidiurético (ADH) e a aldosterona, resultando em diurese e natriurese (perda de água e sódio).

(__) A imersão em água aquecida causa vasoconstrição periférica generalizada imediata, elevando drasticamente

a resistência vascular periférica e a pressão arterial, sendo contraindicada para qualquer paciente hipertenso.

() A capacidade vital pulmonar aumenta significativamente durante a imersão até o pescoço, pois a pressão hidrostática facilita a expansão da caixa torácica e reduz o trabalho da musculatura inspiratória.

Após análise, assinale a alternativa que apresenta a sequência correta dos itens acima, de cima para baixo:

- (A) F, F, V, V.
- (B) V, V, F, F.
- (C) F, V, F, V.
- (D) V, F, F, V.

Questão 25

A palpação precisa de estruturas profundas é essencial para o diagnóstico cinético-funcional de disfunções da coluna lombar e quadril. Assinale a alternativa correta que descreve a técnica adequada para a palpação do músculo iliopsoas (porção do psoas maior) através da parede abdominal.

- (A) Com o paciente em decúbito dorsal, o terapeuta realiza palpação profunda lateralmente ao músculo reto abdominal, solicitando a flexão ativa do quadril para confirmar a contração do psoas maior através da percepção de sua tensão muscular.
- (B) Com o paciente em pé, o terapeuta palpa a região inguinal logo abaixo do ligamento inguinal, solicitando a adução do quadril para diferenciar o psoas maior do músculo adutor longo.
- (C) Com o paciente em decúbito lateral, o terapeuta pressiona a região do trocanter maior do fêmur, solicitando a abdução do quadril para identificar a inserção distal do psoas maior na fáscia lata.
- (D) Com o paciente em decúbito ventral, o terapeuta palpa a região lateral aos processos espinhosos lombares, solicitando a extensão da coluna para sentir a contração do psoas maior superficialmente sob a pele.

Questão 26

O controle motor depende da integração de reflexos medulares mediados por proprioceptores musculares. Assinale a alternativa correta sobre o mecanismo fisiológico do "Reflexo de Inibição Autogênica" mediado pelo Órgão Tendinoso de Golgi (OTG).

- (A) O Órgão Tendinoso de Golgi, sensível à tensão muscular excessiva, envia impulsos através das fibras aferentes Ib que ativam interneurônios inibitórios na medula, resultando no relaxamento do músculo agonista para proteger a unidade musculotendínea de lesões.
- (B) O Reflexo de Inibição Autogênica é mediado pelos fusos musculares, que detectam a variação de comprimento do músculo e inibem a contração dos antagonistas para facilitar o movimento voluntário.

(C) O Órgão Tendinoso de Golgi atua exclusivamente no controle da dor muscular tardia, liberando endorfinas na corrente sanguínea quando o músculo é submetido a exercícios excêntricos intensos.

(D) O Órgão Tendinoso de Golgi detecta o estiramento rápido das fibras musculares e envia sinais pelas fibras Ia para contrair imediatamente o músculo agonista, caracterizando o reflexo miotático ou de estiramento.

Questão 27

A distinção entre "Esquema Corporal" e "Imagem Corporal" é fundamental na psicomotricidade e na reabilitação neurológica. Assinale a alternativa correta que define tecnicamente esses conceitos.

- (A) Esquema Corporal e Imagem Corporal são sinônimos absolutos que descrevem a altura e o peso do paciente registrados na avaliação antropométrica.
- (B) O Esquema Corporal é uma representação neurofisiológica e dinâmica do corpo no espaço, enquanto a Imagem Corporal corresponde à percepção psicológica e subjetiva que o indivíduo constrói sobre o próprio corpo.
- (C) O Esquema Corporal é uma estrutura fixa e imutável definida geneticamente ao nascer, enquanto a Imagem Corporal muda a cada movimento realizado pelo indivíduo no espaço.
- (D) O Esquema Corporal refere-se à opinião que o indivíduo tem sobre sua beleza física, enquanto a Imagem Corporal é a capacidade de nomear as partes do corpo (cabeça, ombro, joelho e pé) diante de um espelho.

Questão 28

A Síndrome do Empurrador (Pusher Syndrome ou Contraversive Pushing) é uma alteração postural comum após acidente vascular encefálico (AVE). Assinale a alternativa correta que descreve o comportamento motor típico e a origem do déficit nesses pacientes.

- (A) O paciente empurra-se sempre em direção ao lado sadio, caindo para o lado não afetado, pois tem medo de colocar peso sobre a perna fraca (hemiplégica).
- (B) A Síndrome do Empurrador é causada por uma fraqueza muscular generalizada do lado sadio, que não consegue sustentar o corpo, fazendo com que o paciente caia passivamente para o lado da lesão.
- (C) O comportamento de empurrar é uma reação voluntária de birra do paciente, que se recusa a colaborar com a fisioterapia, não havendo base neurológica ou de percepção espacial alterada.

(D) O paciente com Síndrome do Empurrador utiliza ativamente o membro superior e inferior do lado não afetado (sadio) para empurrar-se em direção ao lado parético (hemiplégico), resistindo a qualquer tentativa de correção passiva para a linha média, devido a uma percepção alterada da verticalidade corporal postural.

Questão 29

A artrocinética da articulação glenoumeral segue a regra do côncavo-convexo, fundamental para a restauração da amplitude de movimento sem causar impacto subacromial. Analise as afirmativas a seguir sobre os movimentos acessórios da cabeça do úmero durante a abdução do ombro:

I. Durante a abdução do ombro em cadeia cinética aberta, a cabeça do úmero (convexa) rola superiormente e desliza inferiormente sobre a cavidade glenoide (côncava) para evitar a compressão das estruturas subacromiais.

II. Se o deslizamento inferior não ocorrer adequadamente durante a abdução, a cabeça do úmero transladará superiormente, causando o impacto do tubérculo maior contra o arco coracoacromial e dor.

III. A regra do côncavo-convexo estabelece que, quando uma superfície côncava se move sobre uma superfície convexa fixa, o rolamento e o deslizamento ocorrem em direções opostas.

Está correto o que se afirma em:

- (A) I, II e III.
- (B) I e II apenas.
- (C) II e III apenas.
- (D) I e III apenas.

Questão 30

A técnica ELTGOL (Expiração Lenta Total com a Glote Aberta em Decúbito Lateral) é utilizada para desobstrução brônquica. Sobre os princípios fisiológicos e execução desta técnica, registre V, para as afirmativas verdadeiras, e F, para as falsas:

() A ELTGOL visa a desobstrução das vias aéreas médias e distais, utilizando a gravidade (pulmão a ser tratado no lado infralateral/dependente) para comprimir o pulmão e favorecer o deslocamento das secreções através da expiração lenta que evita o colapso dinâmico das vias aéreas.

() O paciente deve ser posicionado em decúbito lateral com o pulmão afetado voltado para cima (supralateral), para que a gravidade ajude a drenar a secreção dos brônquios principais para a traqueia, facilitando a tosse.

() A técnica deve ser realizada com a glote aberta (bocal ou suspiro) para evitar o aumento da pressão intratorácica e a compressão das vias aéreas, permitindo um fluxo expiratório mais laminar e prolongado até o volume residual.

() A ELTGOL é contraindicada em casos de instabilidade hemodinâmica, hemoptise recente ou fraturas de costelas, mas pode ser aplicada livremente em pacientes com broncoespasmo grave não controlado.

Após análise, assinale a alternativa que apresenta a sequência correta dos itens acima, de cima para baixo:

- (A) V, V, F, V.
- (B) F, V, F, V.
- (C) V, F, V, F.
- (D) F, F, V, F.

Questão 31

A integralidade constitui um dos princípios doutrinários do Sistema Único de Saúde e expressa uma concepção ampliada do cuidado em saúde. No que se refere a esse princípio, registre V para verdadeiro e F para falso nas afirmativas a seguir:

() Este princípio considera as pessoas como um todo, atendendo a todas as suas necessidades. Para isso, é importante a integração de ações, incluindo a promoção da saúde, a prevenção de doenças, o tratamento e a reabilitação.

() O princípio da integralidade limita-se à disponibilização de ações estritamente curativas no âmbito dos serviços de saúde, desconsiderando intervenções preventivas, promocionais ou de reabilitação.

() A integralidade afasta a necessidade de articulação do setor saúde com outras políticas públicas, restringindo-se às intervenções executadas exclusivamente no âmbito do SUS.

Assinale a alternativa que apresenta a sequência correta.

- (A) V, F, F.
- (B) F, V, F.
- (C) F, V, V.
- (D) V, V, V.

Questão 32

A gestão financeira do Sistema Único de Saúde envolve mecanismos de organização, controle social e fiscalização, de modo a assegurar a correta aplicação dos recursos públicos. Considerando o disposto no Art. 33 da Lei nº 8.080/1990, assinale a alternativa CORRETA.

(A) Os recursos financeiros destinados ao Sistema Único de Saúde podem ser geridos e movimentados de forma discricionária pelos gestores públicos, prescindindo de qualquer mecanismo de controle social ou instância fiscalizatória colegiada.

- (B) A supervisão e o controle da execução financeira do Sistema Único de Saúde constituem competência exclusiva do Poder Judiciário, não se estendendo a órgãos de controle administrativo ou instâncias de participação social.
- (C) Os recursos financeiros do Sistema Único de Saúde (SUS) serão depositados em conta especial, em cada esfera de sua atuação, e movimentados sob fiscalização dos respectivos Conselhos de Saúde.
- (D) Os recursos financeiros do Sistema Único de Saúde não estão vinculados às esferas federal, estadual, distrital ou municipal, podendo ser livremente redistribuídos entre os entes federativos.

Questão 33

O atendimento prestado nos serviços de saúde configura-se como eixo estruturante para a concretização do direito constitucional à saúde, exigindo organização capaz de assegurar acesso oportuno, continuidade assistencial e qualidade técnico-científica do cuidado ofertado aos usuários. No que diz respeito ao atendimento em serviços de saúde, registre V para verdadeiro e F para falso nas afirmativas a seguir:

() O atendimento em saúde caracteriza-se pela execução de intervenções assistenciais isoladas e episódicas, desvinculadas do seguimento e da responsabilização contínua pelo usuário.

() O atendimento em serviços de saúde constitui atribuição exclusiva do profissional médico, não se estendendo às demais categorias da equipe multiprofissional.

() O atendimento em saúde ocorre de forma independente da organização do sistema de saúde e da articulação entre os diferentes pontos da rede assistencial.

Assinale a alternativa que apresenta a sequência correta, de cima para baixo.

- (A) F, V, V.
(B) V, V, V.
(C) F, F, F.
(D) F, V, F.

Questão 34

A Educação em Saúde é uma estratégia fundamental dentro do SUS, pois contribui diretamente para que as pessoas compreendam melhor sua saúde, adotem práticas mais saudáveis e previnam doenças, o que impacta positivamente a qualidade de vida da população. Considerando esse contexto, registre V, para verdadeiro, e F, para falso, nas afirmativas a seguir:

() A Educação em Saúde, enquanto processo contínuo e participativo, busca promover a conscientização sobre os determinantes da saúde, estimular comportamentos saudáveis e contribuir para a equidade em saúde.

() O empoderamento dos indivíduos, por meio da aquisição de conhecimentos e habilidades para a

tomada de decisões informadas sobre o bem-estar físico, mental e social, é um dos objetivos da Educação em Saúde no SUS.

() A efetividade da Educação em Saúde no SUS independe da disponibilidade de recursos, infraestrutura adequada e acesso equitativo aos serviços de saúde.

Assinale a alternativa que apresenta a sequência correta, de cima para baixo.

- (A) F, F, F.
(B) F, V, F.
(C) V, V, F.
(D) V, V, V.

Questão 35

No que se refere aos Princípios Organizativos do Sistema Único de Saúde (SUS), analise as afirmativas abaixo.

I. Os serviços de saúde devem ser organizados em níveis crescentes de complexidade, circunscritos a uma determinada área geográfica, planejados a partir de critérios epidemiológicos e com definição e conhecimento da população a ser atendida.

II. A regionalização é um processo de articulação entre os serviços que já existem, visando o comando unificado dos mesmos.

III. A hierarquização deve proceder à divisão de níveis de atenção e garantir formas de acesso a serviços que façam parte da complexidade requerida pelo caso, nos limites dos recursos disponíveis numa dada região.

É CORRETO o que se afirma em:

- (A) I e III, apenas.
(B) I, II e III.
(C) I e II, apenas.
(D) II, apenas.

Questão 36

A Educação em Saúde configura-se como uma estratégia estruturante para a efetivação das ações de promoção da saúde, ao favorecer a conscientização crítica, a capacitação dos indivíduos e coletividades e a indução de mudanças sustentáveis de comportamento, orientadas à prevenção de doenças e à melhoria das condições de vida. Com relação a Educação em saúde, é CORRETO afirmar que:

- (A) A Educação em Saúde circunscreve-se à transmissão unidirecional de conteúdos técnico-científicos aos usuários, sem a necessidade de diálogo, problematização ou participação social.
- (B) A Educação em Saúde objetiva fomentar a conscientização crítica, a autonomia e a participação ativa dos sujeitos e das coletividades na tomada de decisões informadas sobre sua própria saúde.

- (C) A Educação em Saúde orienta-se exclusivamente para a modificação imediata de comportamentos individuais, desconsiderando os determinantes sociais e coletivos do processo saúde-doença.
- (D) A Educação em Saúde caracteriza-se como intervenção pontual e episódica, desvinculada das práticas cotidianas e da organização dos serviços de saúde.

Questão 37

O financiamento do SUS é garantido pelo orçamento da seguridade social, que deve reservar recursos suficientes para que o sistema cumpra suas finalidades. Além dos recursos do orçamento da seguridade social, o SUS pode contar com outras fontes de financiamento.

De acordo com o Art. 32. da Lei nº 8.080, de 19 de setembro de 1990, são considerados de outras fontes os recursos provenientes de:

- I. Rendas eventuais, inclusive comerciais e industriais.
- II. Ajuda, contribuições, doações e donativos.
- III. Alienações patrimoniais e rendimentos de capital.

É CORRETO o que se afirma em:

- (A) II, apenas.
- (B) I e II, apenas.
- (C) I, II e III.
- (D) I e III, apenas.

Questão 38

A Constituição Federal de 1988 e a Lei nº 8.080/1990 estabeleceram os princípios que orientam a organização e o funcionamento do Sistema Único de Saúde (SUS), assegurando o direito à saúde como expressão da cidadania. Nesse contexto, o princípio que garante o acesso às ações e aos serviços de saúde a todas as pessoas, sem qualquer forma de discriminação, traduzindo a obrigação do Estado em ofertar atenção à saúde de maneira irrestrita, denomina-se:

- (A) Participação social.
- (B) Integralidade.
- (C) Descentralização.
- (D) Universalidade.

Questão 39

O atendimento em serviços de saúde deve ser organizado, humanizado e centrado nas necessidades dos usuários, garantindo acesso oportuno, acolhimento, escuta qualificada e respeito à dignidade da pessoa. Considerando esse contexto, é CORRETO afirmar que:

- (A) O acolhimento no atendimento em saúde limita-se à triagem administrativa, não envolvendo escuta qualificada, avaliação de necessidades ou responsabilização pela demanda do usuário.

- (B) O atendimento em serviços de saúde deve ocorrer de forma integral e contínua, articulando ações de promoção, prevenção, tratamento e reabilitação, com coordenação do cuidado ao longo da rede de atenção.
- (C) O atendimento em serviços de saúde deve restringir-se à execução de procedimentos clínicos, sendo desnecessárias ações de acolhimento, escuta qualificada ou estabelecimento de vínculo com o usuário.
- (D) O atendimento em serviços de saúde deve priorizar exclusivamente a resolução imediata da queixa apresentada, sendo dispensável a consideração do histórico do usuário, do contexto social e da continuidade do cuidado.

Questão 40

A Lei nº 8.080/1990 admite a participação da iniciativa privada no Sistema Único de Saúde em caráter complementar, como forma de assegurar a cobertura assistencial à população. Considerando esse contexto, analise as afirmativas abaixo.

I. A participação complementar dos serviços privados será formalizada mediante contrato ou convênio, observadas, a respeito, as normas de direito público.

II. Os critérios e valores para a remuneração de serviços e os parâmetros de cobertura assistencial serão estabelecidos pela direção nacional do Sistema Único de Saúde (SUS), aprovados no Conselho Nacional de Saúde.

III. Quando as suas disponibilidades forem insuficientes para garantir a cobertura assistencial à população de uma determinada área, o Sistema Único de Saúde (SUS) poderá recorrer aos serviços ofertados pela iniciativa privada.

É CORRETO o que se afirma em:

- (A) II, apenas.
- (B) I e II, apenas.
- (C) I, II e III.
- (D) I e III, apenas.

RASCUNHO NÃO DESTAQUE