

EDITAL Nº 001/2025 DO CONCURSO
PÚBLICO UNIFICADO PARA O MUNICÍPIO
DE SÃO JOSÉ DO CAMPESTRE (RN)

MUNICÍPIO DE SÃO JOSÉ DO
CAMPESTRE (RN)

MÉDICO VETERINÁRIO

MANHÃ

Atenção: Fraudar ou tentar fraudar Concursos Públicos é Crime previsto no art. 311-A do Código Penal.

ORIENTAÇÕES IMPORTANTES AO CANDIDATO:

1. Conferência de documentos:

- ✓ Verifique seu nome, número do documento e número de inscrição em todos os materiais entregues.
- ✓ Confira o Caderno de Questões quanto a falhas de impressão ou numeração.

2. Cumprimento das normas:

- ✓ O descumprimento de qualquer regra constante no Edital, Caderno de Questões ou Folha de Respostas poderá acarretar a eliminação do candidato.

3. Folha de Respostas:

- ✓ É o único documento válido para avaliação.
- ✓ Preencha corretamente o campo da assinatura.
- ✓ Assinale apenas uma alternativa por item.
- ✓ Utilize apenas caneta esferográfica azul ou preta.
- ✓ Devolva a Folha de Respostas preenchida e assinada ao fiscal.

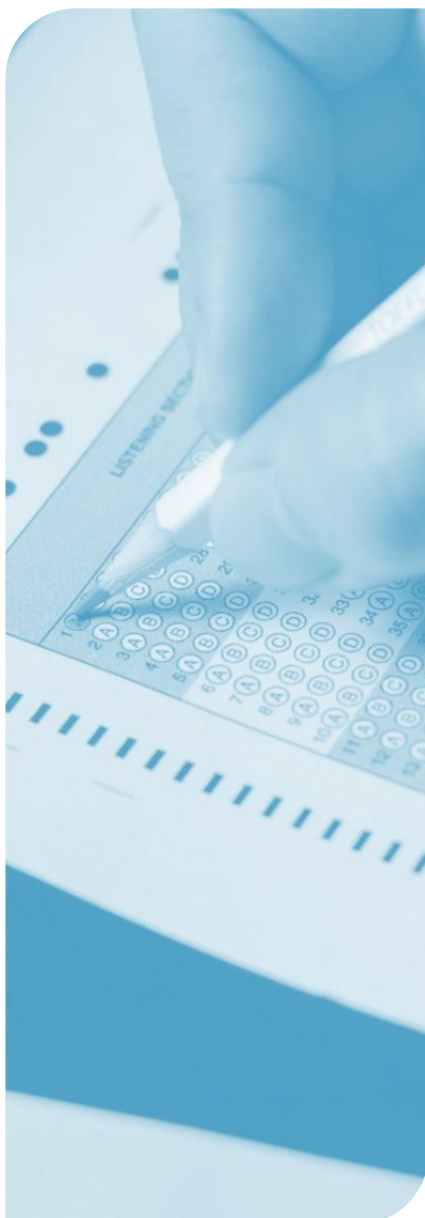
4. Divulgação de provas e gabaritos:

- ✓ Estarão disponíveis no site do Instituto IGEDUC (www.igeduc.org.br), conforme o Edital.

5. Condutas proibidas:

- ✓ Manusear o Caderno de Questões antes do horário oficial.
- ✓ Comunicar-se com outros candidatos durante a prova.
- ✓ Usar aparelhos eletrônicos de qualquer tipo.
- ✓ Anotar o gabarito fora da Folha de Respostas.

6. Salvo disposição em contrário no enunciado da questão, as questões de legislação deverão ser respondidas com base na versão vigente e mais atualizada de cada norma legal.



CONHECIMENTOS GERAIS

O texto seguinte servirá de base para responder às questões de 1 a 5.

Onda de calor: por que oito Estados do Brasil enfrentam alerta laranja por temperaturas extremas?

Uma combinação de fatores atmosféricos típicos do verão, intensificada neste fim de dezembro, explica por que uma ampla área do Centro-Sul do Brasil enfrenta um período prolongado de calor extremo. Desde o início da semana, regiões do Sudeste, além de partes do Sul e do Centro-Oeste, registram temperaturas muito acima da média, com persistência, quebra de recordes e aumento dos riscos à saúde.

O fenômeno é classificado como onda de calor, caracterizada pela manutenção de temperaturas significativamente superiores ao padrão por vários dias consecutivos. No episódio atual, o Instituto Nacional de Meteorologia emitiu um aviso de alerta laranja, indicando que os termômetros devem permanecer cerca de cinco graus acima da média climatológica em oito Estados.

O aspecto mais preocupante não é apenas o calor intenso em dias isolados, comum no verão, mas a sua continuidade. As temperaturas elevadas se mantêm inclusive durante a noite e a madrugada, dificultando a recuperação do organismo e ampliando o desconforto térmico. Capitais como São Paulo e Rio de Janeiro registraram marcas extremas, mas o calor intenso também se espalha pelo interior, atingindo áreas agrícolas e cidades de médio porte.

A principal explicação para essa onda de calor é a atuação de uma massa de ar quente e seco reforçada pela Alta Subtropical do Atlântico Sul, que funciona como um bloqueio atmosférico. Esse sistema impede o avanço de frentes frias e reduz a formação de chuvas organizadas, mantendo o ar quente sobre a região por vários dias. Com menos nuvens, há maior aquecimento durante o dia e menor perda de calor à noite.

O fato de o episódio ocorrer no início do verão potencializa seus efeitos, já que dezembro é historicamente quente em grande parte do país. Assim, condições naturalmente favoráveis ao calor são intensificadas, elevando ainda mais as temperaturas.

As áreas mais afetadas concentram-se no Sudeste, mas a influência da onda de calor avança sobre o Sul e o Centro-Oeste. Regiões afastadas do litoral sofrem mais, enquanto áreas costeiras contam com algum alívio da brisa marítima. No Norte e no Nordeste, o calor intenso não está diretamente ligado a esse sistema, embora haja risco de temporais em algumas áreas.

As autoridades alertam para riscos à saúde, como desidratação, exaustão térmica e agravamento de doenças cardiovasculares e respiratórias. A recomendação é reforçar a hidratação, evitar exposição ao sol nos horários mais quentes e procurar ambientes ventilados. A previsão indica que o calor deve persistir até o fim da semana, com possibilidade de alívio gradual

nos dias seguintes, à medida que o padrão atmosférico começa a mudar.

<https://www.bbc.com/portuguese/articles/cy9535jreyjo>. adaptado.

Questão 01

O calor deve persistir até o fim da semana, com possibilidade de alívio gradual nos dias seguintes, à medida que o padrão atmosférico "comece" a mudar.

O verbo destacado na frase encontra-se conjugado no:

- (A) Imperativo afirmativo, usado para expressar ordem, pedido ou recomendação dirigida a um interlocutor implícito.
- (B) Presente do indicativo, utilizado para indicar ação certa e factual em desenvolvimento contínuo no tempo atual.
- (C) Presente do subjuntivo, indica fato eventual ou hipótese relacionada à mudança do padrão atmosférico.
- (D) Futuro do subjuntivo, empregado para indicar um evento condicionado à realização de uma ação futura específica.

Questão 02

Com menos nuvens, há maior aquecimento durante o dia e menor perda de calor à noite.

Em relação à sintaxe do período, assinale a alternativa CORRETA.

- (A) O período é simples, pois apresenta apenas um verbo exposto e predicação única no desenvolvimento do enunciado proposto.
- (B) O período é composto por coordenação assindética, já que não há elemento conectivo explícito entre as duas orações que as liga.
- (C) O período é composto por subordinação adverbial causal, uma vez que a segunda oração explica a causa da primeira de forma clara.
- (D) O período é composto por coordenação sindética aditiva e elipse do verbo na segunda oração, preservando paralelismo sintático.

Questão 03

Regiões do Sudeste, além de partes do Sul e do Centro-Oeste, registram temperaturas muito acima da média, com persistência, quebra de recordes e aumento dos riscos "à" saúde.

Em relação ao emprego do sinal indicativo de crase, assinale a alternativa CORRETA.

- (A) O uso da crase decorre da regência direta do verbo "registram", que exige preposição antes de substantivos abstratos.
- (B) Ocorre a fusão da preposição "a", exigida pelo nome "riscos", com o artigo definido feminino que antecede o substantivo "saúde".

- (C) O acento grave indica apenas valor semântico de especificação, independentemente da presença simultânea de preposição e artigo.
- (D) A crase é facultativa, pois o substantivo "saúde" admite tanto artigo definido quanto a ausência dele, sem alteração sintática.

Questão 04

No episódio atual, o Instituto Nacional de Meteorologia emitiu um aviso "de alerta laranja".

Sintaticamente, o termo destacado trata-se de:

- (A) Adjunto adnominal, por apresentar valor descritivo acessório e indicar apenas uma característica eventual do substantivo.
- (B) Objeto indireto, exigido pela regência do verbo "emitir" e associado diretamente ao predicado verbal.
- (C) Aposto especificativo, por renomear o substantivo "aviso" e explicitar seu significado no contexto do período.
- (D) Complemento nominal, ligado ao substantivo "aviso" por preposição, especificando e completando o sentido desse nome.

Questão 05

A leitura de textos informativos exige a identificação do tema central, bem como a compreensão das relações entre causas, efeitos e explicações apresentadas ao longo do desenvolvimento textual, sem se restringir a dados pontuais ou exemplos específicos.

De acordo com o assunto tratado, analise as afirmações a seguir e assinale a alternativa CORRETA.

- (A) O texto tem como foco principal a comparação entre diferentes regiões do país, destacando o comportamento climático do Norte e do Nordeste em oposição ao Sudeste e ao Centro-Sul do país.
- (B) O texto explica a ocorrência de uma onda de calor no Centro-Sul do Brasil a partir da atuação de fatores atmosféricos que favorecem a persistência de temperaturas acima da média.
- (C) O texto busca alertar a população para riscos à saúde, apresentando recomendações preventivas como seu objetivo principal, relegando a explicação climática a um plano secundário.
- (D) O texto defende que o aumento das temperaturas extremas decorre única e exclusivamente de mudanças climáticas globais, sem relação com sistemas atmosféricos específicos a longo prazo.

Questão 06

No Microsoft Excel (versões a partir do Excel 2016), diversas funcionalidades permitem o tratamento, a análise e a visualização de dados de forma eficiente. Considerando recursos amplamente utilizados em ambiente corporativo, analise as afirmativas a seguir.

I. O recurso Tabela permite aplicar filtros automáticos e

garante que fórmulas inseridas em uma coluna sejam replicadas automaticamente para as demais linhas dessa coluna.

II. A função PROCV, quando utilizada com o argumento de correspondência aproximada (VERDADEIRO ou 1), retorna resultados corretos independentemente da ordenação da coluna de busca.

III. As Tabelas Dinâmicas possibilitam a alteração do cálculo dos campos de valores, permitindo operações como soma, média, contagem e percentual do total geral.

IV. A função SEERRO pode ser empregada para substituir mensagens de erro por valores definidos pelo usuário, contribuindo para maior clareza na apresentação dos resultados.

V. O uso de formatação condicional baseada em fórmulas impede que o conteúdo das células seja alterado posteriormente.

Assinale a alternativa CORRETA:

- (A) Apenas as afirmativas I, III e IV são verdadeiras.
- (B) Apenas as afirmativas I, II, IV e V são verdadeiras.
- (C) Apenas as afirmativas I, III, IV e V são verdadeiras.
- (D) Apenas as afirmativas II, III e V são verdadeiras.

Questão 07

Em um ambiente corporativo, é comum que os usuários trabalhem diariamente com ferramentas como Excel, Word, Windows e serviços baseados na Internet. Com base em funcionalidades e conceitos amplamente utilizados nessas plataformas, avalie as afirmativas a seguir:

I. No Microsoft Excel, referências absolutas permitem que determinados endereços de células permaneçam fixos mesmo quando a fórmula é copiada para outras posições da planilha.

II. No Microsoft Word, o uso de estilos, especialmente os estilos de título, facilita a padronização do documento e possibilita a criação automática de um sumário.

III. No Windows, em sua configuração padrão, ao excluir um arquivo por meio do comando Excluir, sem o uso de combinações de teclas ou configurações especiais, o arquivo é enviado para a Lixeira, de onde pode ser recuperado enquanto não for removido definitivamente.

IV. O uso de redes Wi-Fi públicas, mesmo quando o site acessado utiliza o protocolo HTTPS, dispensa a adoção de medidas adicionais de segurança por parte do usuário.

V. A autenticação em dois fatores aumenta a segurança das contas on-line ao exigir mais de um elemento para confirmar a identidade do usuário.

Assinale a alternativa correta:

- (A) Apenas as afirmativas I, II e III são verdadeiras.
- (B) Apenas as afirmativas II, III, IV e V são verdadeiras.

- (C) As afirmativas I, II, III, IV e V são verdadeiras.
(D) Apenas as afirmativas I, II, III e V são verdadeiras.

Questão 08

No ambiente do sistema operacional Microsoft Windows (Windows 10 e 11), considerando a configuração padrão do sistema, sem políticas de grupo ou ajustes avançados de segurança personalizados, diversos componentes atuam de forma integrada para garantir segurança, gerenciamento de recursos e administração do sistema. Nesse contexto, assinale a alternativa CORRETA.

- (A) O Controle de Conta de Usuário (UAC) exige confirmação para a execução de aplicações com privilégios administrativos, mesmo quando o usuário pertence ao grupo Administradores, não permitindo a elevação automática de privilégios.
(B) O sistema de arquivos NTFS permite a atribuição de permissões de acesso a arquivos e pastas, o uso de criptografia por meio do EFS, e a definição de cotas de disco por usuário.
(C) O Registro do Windows é utilizado apenas durante a instalação do sistema operacional, não sendo empregado de forma recorrente após esse processo.
(D) O Gerenciador de Tarefas limita-se à visualização de processos ativos, não oferecendo recursos relacionados à análise de desempenho ou inicialização do sistema.

Questão 09

A segurança na Internet envolve práticas, tecnologias e comportamentos destinados à proteção de informações, sistemas e usuários. Considerando situações comuns no uso de serviços digitais e redes de computadores, analise as assertivas a seguir e assinale V (verdadeira) ou F (falsa).

- O uso de autenticação em dois fatores adiciona uma camada extra de proteção ao exigir, além da senha, um segundo elemento de verificação.
 Mensagens de phishing podem empregar links e endereços visuais semelhantes aos de sites legítimos para induzir o usuário ao erro.
 Na criptografia de ponta a ponta (end-to-end), as chaves criptográficas são armazenadas e gerenciadas pelos servidores do provedor do serviço.
 A manutenção de sistemas operacionais e aplicativos atualizados contribui para a redução de vulnerabilidades exploráveis por atacantes.
 O uso de senha em redes Wi-Fi públicas, por si só, é suficiente para assegurar a confidencialidade das informações transmitidas, independentemente do tipo de criptografia empregado ou de outras medidas de proteção.
 O uso de certificados digitais em conexões HTTPS auxilia na verificação da identidade do site acessado e na proteção dos dados transmitidos.

Assinale a alternativa que apresenta sequência CORRETA de V (verdadeira) e F (falsa) de cima para baixo.

- (A) V, F, F, V, V, V.
(B) F, V, V, F, F, V.
(C) V, V, F, F, V, F.
(D) V, V, F, V, F, V.

Questão 10

No Microsoft Word (versões a partir do Word 2016), há diversos recursos voltados à edição, formatação e revisão de documentos profissionais. Considerando o uso do aplicativo em sua configuração padrão, analise as assertivas a seguir e assinale V (verdadeira) ou F (falsa).

- O uso de estilos no Word permite padronizar títulos e parágrafos, além de possibilitar a geração automática de sumários.
 A funcionalidade Controlar Alterações registra edições realizadas no documento, mas impede que comentários sejam inseridos simultaneamente.
 A quebra de seção pode ser utilizada para aplicar diferentes orientações de página em um mesmo documento.
 O recurso Localizar e Substituir aceita o uso de caracteres curinga, ampliando as possibilidades de busca por padrões textuais.

A inserção de notas de rodapé interfere diretamente na numeração automática das páginas do documento.

A proteção de documento permite restringir tipos específicos de edição, como formatação ou inserção de conteúdo, conforme a configuração definida pelo autor.

Assinale a alternativa que apresenta a sequência CORRETA de V(verdadeiro) e F (falso) de cima para baixo:

- (A) V, F, F, V, F, V.
(B) F, F, V, V, V, F.
(C) V, V, F, V, F, V.
(D) V, F, V, V, F, V.

Questão 11

O Código de Ética Profissional do Servidor Público Civil do Poder Executivo Federal estabelece princípios e deveres éticos que orientam a conduta funcional. À luz de suas disposições expressas, sem considerar jurisprudência ou doutrina, analise as afirmativas:

- I. A dignidade, o decoro, o zelo, a eficácia e a consciência dos princípios morais são primados maiores que devem nortear o servidor público.
II. O servidor público não poderá jamais desprezar o elemento ético de sua conduta.
III. A função pública deve ser tida como exercício profissional que se restringe ao horário de expediente e às atribuições formais do cargo, não se integrando à vida

particular do servidor público.

IV. A cortesia, a boa vontade, o cuidado e o tempo dedicados ao serviço público caracterizam o esforço pela disciplina.

Está CORRETO o que se afirma em:

- (A) II e III, apenas.
- (B) I, II e IV, apenas.
- (C) I, II, III e IV.
- (D) I, III e IV, apenas.

Questão 12

O art. 5º da Constituição Federal assegura direitos e garantias fundamentais na relação entre o cidadão e o Estado. Com base em seu texto literal, sem considerar jurisprudência ou doutrina, assinale a alternativa CORRETA.

- (A) O exercício do direito de petição pode ser condicionado à demonstração de interesse econômico direto.
- (B) É assegurado o direito de petição aos Poderes Públicos, independentemente do pagamento de taxas, em defesa de direitos ou contra ilegalidades.
- (C) O direito de petição é restrito aos cidadãos brasileiros natos, não sendo admitido o seu exercício por estrangeiros ou por brasileiros naturalizados perante os Poderes Públicos.
- (D) O direito de petição depende de regulamentação infraconstitucional específica para produzir efeitos jurídicos, não sendo plenamente exercitável apenas com base no texto constitucional.

Questão 13

A Constituição Federal estabelece os fundamentos da República Federativa do Brasil e assegura direitos e garantias fundamentais. Considerando o texto constitucional, sem considerar jurisprudência ou doutrina, analise as afirmativas a seguir e preencha as lacunas utilizando "V" para verdadeiras e "F" para as falsas:

- () A dignidade da pessoa humana constitui fundamento da República Federativa do Brasil.
- () O poder emana do povo e é exercido exclusivamente por meio de representantes eleitos.
- () Todos são iguais perante a lei, sem distinção de qualquer natureza.

Assinale a alternativa que contém a sequência CORRETA, de cima para baixo:

- (A) V, V, F.
- (B) V, F, V.
- (C) F, V, V.
- (D) F, F, V.

Questão 14

Segundo o Código de Ética Profissional do Servidor Público Civil do Poder Executivo Federal, sem considerar jurisprudência ou doutrina, a atuação funcional deve observar valores expressamente previstos. Assinale a alternativa CORRETA.

- (A) O dever de zelo limita-se ao cumprimento estritamente técnico e formal das atribuições previstas para o cargo ocupado, não abrangendo a postura ética ou o cuidado com o interesse público.
- (B) A observância dos deveres éticos pode ser relativizada diante de dificuldades administrativas.
- (C) A urbanidade restringe-se exclusivamente às relações hierárquicas internas da Administração Pública, não alcançando o atendimento ao cidadão nem as interações externas decorrentes do exercício da função pública, as quais podem ser conduzidas segundo critérios discricionários do servidor.
- (D) Toda ausência injustificada do servidor de seu local de trabalho é fator de desmoralização do serviço público, o que quase sempre conduz à desordem nas relações humanas.

Questão 15

O Código de Ética Profissional do Servidor Público estabelece parâmetros próprios de responsabilização ética. Considerando suas disposições expressas, sem considerar jurisprudência ou doutrina, assinale a alternativa CORRETA.

- (A) A apuração ética exige, necessariamente, a prévia configuração de infração disciplinar, inexistindo autonomia da responsabilidade ética no âmbito da Administração Pública.
- (B) A responsabilidade ética do servidor subsiste mesmo quando a conduta não configure ilícito administrativo, civil ou penal.
- (C) O Código de Ética aplica-se apenas a atos praticados no exercício formal do cargo, não alcançando condutas relacionadas à função fora do ambiente institucional.
- (D) A responsabilidade ética extingue-se automaticamente com o término do vínculo funcional, não subsistindo qualquer efeito ou análise ética após o desligamento do servidor.

CONHECIMENTOS ESPECÍFICOS

Questão 16

A patologia clínica e laboratorial é fundamental para o diagnóstico veterinário, pois fornece informações objetivas a partir da análise de amostras biológicas. A qualidade e a confiabilidade dos resultados dependem diretamente da correta coleta, conservação e envio dos materiais ao laboratório, além da interpretação adequada dos exames. O médico veterinário deve conhecer os cuidados técnicos necessários para evitar interferências pré-analíticas que comprometam o diagnóstico. Em um

atendimento clínico, um animal apresenta sinais compatíveis com anemia, sendo solicitados exames hematológicos e parasitológicos para esclarecimento do quadro. Com base nos princípios da patologia clínica e laboratorial, assinale a alternativa CORRETA.

- (A) A identificação e o acondicionamento das amostras biológicas são dispensáveis quando o material é encaminhado rapidamente ao laboratório.
- (B) A correta coleta, conservação e envio das amostras são essenciais para a confiabilidade dos exames laboratoriais, devendo-se respeitar o tipo de material, o uso adequado de anticoagulantes e o tempo entre coleta e análise.
- (C) A escolha do anticoagulante não influencia os exames hematológicos, podendo qualquer substância ser utilizada na coleta de sangue.
- (D) Os resultados laboratoriais são independentes das condições de coleta e conservação das amostras, pois os métodos analíticos eliminam possíveis interferências pré-analíticas.

Questão 17

A nutrição adequada e os cuidados odontológicos são fatores determinantes para a manutenção da saúde, do bem-estar e do desempenho produtivo dos animais domésticos e selvagens. Alterações nutricionais podem resultar em doenças metabólicas, imunossupressão e comprometimento do crescimento, enquanto problemas odontológicos interferem diretamente na ingestão, mastigação e aproveitamento dos alimentos. O médico veterinário deve integrar o conhecimento nutricional e odontológico para diagnóstico, tratamento e prevenção dessas afecções. Em um atendimento clínico, um animal apresenta perda de peso progressiva associada a dificuldade de mastigação e ingestão alimentar reduzida. Agora, abaixo marque V para verdadeiro e F para falso nos itens abaixo:

- As necessidades nutricionais dos animais variam conforme espécie, idade, estado fisiológico e nível de atividade, devendo ser consideradas no planejamento alimentar.
- Doenças odontológicas podem comprometer a ingestão e a digestão dos alimentos, influenciando negativamente o estado nutricional do animal.
- A avaliação odontológica é irrelevante em animais com perda de peso, desde que a dieta fornecida seja nutricionalmente balanceada.
- A profilaxia odontológica e o manejo nutricional adequado contribuem para a prevenção de distúrbios nutricionais e para a manutenção da saúde geral do animal.

Abaixo marque a alternativa correta de cima para baixo:

- (A) V, V, F, V.
- (B) F, V, V, F.
- (C) V, V, F, F.
- (D) V, F, F, V.

Questão 18

As doenças infecciosas e parasitárias são causas frequentes de prejuízos sanitários e produtivos na medicina veterinária. O controle dessas enfermidades depende do conhecimento do agente etiológico, da utilização de métodos diagnósticos adequados, da escolha correta do tratamento e da adoção de medidas profiláticas e de manejo que reduzam a disseminação e a reinfecção. Em uma propriedade rural, animais apresentam anemia, perda de peso e alta carga parasitária, exigindo intervenção técnica adequada.

Agora, abaixo marque V para verdadeiro e F para falso nos itens abaixo:

- A identificação do agente etiológico é fundamental para orientar o tratamento e o controle das doenças infecciosas e parasitárias.
- O controle de endo e ectoparasitoses deve associar tratamento farmacológico a medidas de manejo sanitário e ambiental.
- A profilaxia das parasitoses depende exclusivamente da administração periódica de antiparasitários, sendo dispensáveis outras medidas.
- Estratégias integradas de controle contribuem para reduzir a reinfecção e os impactos sanitários das parasitoses.

Abaixo marque a alternativa correta de cima para baixo:

- (A) V, V, F, F.
- (B) F, V, V, F.
- (C) V, V, F, V.
- (D) V, F, F, V.

Questão 19

A microbiologia e a farmacologia veterinária fornecem a base científica para o diagnóstico e o tratamento das enfermidades infecciosas dos animais. O conhecimento dos microrganismos envolvidos, aliado à compreensão dos mecanismos de ação dos fármacos e das formas de administração, é essencial para a escolha terapêutica adequada. Em situações que envolvem animais agressivos, silvestres ou de difícil contenção, o médico veterinário pode utilizar equipamentos de aplicação à distância para garantir segurança e eficácia no tratamento.

Analise as proposições a seguir:

- I. A escolha do fármaco deve considerar o agente etiológico envolvido e o mecanismo de ação do medicamento utilizado.
- II. O uso inadequado de antimicrobianos pode contribuir para o desenvolvimento de resistência microbiana.
- III. Equipamentos de aplicação à distância são utilizados exclusivamente para fins experimentais, não sendo indicados na prática clínica veterinária.
- IV. A farmacologia veterinária está diretamente relacionada ao controle e ao tratamento das infecções

microbianas nos animais.

Quais proposições estão CORRETAS?

- (A) Apenas I e III estão corretas.
- (B) Apenas I, II e IV estão corretas.
- (C) Apenas II e III estão corretas.
- (D) I, II, III e IV estão corretas.

Questão 20

A reprodução animal é um dos pilares para a manutenção e o manejo adequado das populações domésticas e silvestres. Em contextos de conservação, o controle reprodutivo pode ser utilizado tanto para evitar superpopulações quanto para auxiliar na preservação de espécies ameaçadas. O médico veterinário desempenha papel fundamental na escolha das técnicas de contracepção, considerando aspectos biológicos, comportamentais e de bem-estar animal. Em um programa de manejo populacional de animais silvestres em área urbana, o veterinário deve definir a estratégia reprodutiva mais adequada para reduzir conflitos com seres humanos e preservar o equilíbrio ambiental. Com base nos princípios da reprodução e da conservação de animais, assinale a alternativa CORRETA.

- (A) Os zoológicos não exercem papel na conservação de espécies, limitando-se exclusivamente à exposição de animais ao público.
- (B) O controle reprodutivo em animais silvestres deve ser evitado em qualquer situação, pois interfere negativamente nos processos naturais e inviabiliza ações de conservação.
- (C) Os cuidados parentais e os aspectos da biologia reprodutiva não devem ser considerados em programas de conservação, sendo irrelevantes para o sucesso populacional das espécies.
- (D) Técnicas de controle reprodutivo, invasivas ou não invasivas, podem ser utilizadas no manejo de populações animais, desde que avaliados os impactos sobre a biologia, o comportamento e o bem-estar das espécies envolvidas.

Questão 21

A epidemiologia aplicada às zoonoses fornece os fundamentos técnicos para compreender a dinâmica de transmissão das doenças entre animais e seres humanos, permitindo o planejamento de ações eficazes de prevenção e controle em saúde pública veterinária. O médico veterinário atua diretamente na vigilância epidemiológica, identificando fatores de risco, reservatórios, fontes de infecção e vias de transmissão, além de propor medidas integradas de controle que envolvem o ambiente, os animais e a população humana. Em uma área urbana com registros recorrentes de leptospirose humana após enchentes, o médico veterinário é responsável por orientar ações de controle de roedores, manejo ambiental adequado, eliminação de focos de contaminação e educação sanitária da comunidade. Com base nos conceitos epidemiológicos e

nas medidas preventivas aplicáveis às zoonoses, assinale a alternativa CORRETA.

- (A) A prevenção das zoonoses envolve a interrupção da cadeia epidemiológica por meio do controle do agente etiológico, das fontes de infecção, das vias de transmissão e dos hospedeiros suscetíveis, utilizando medidas sanitárias, ambientais e educativas integradas.
- (B) A prevenção das zoonoses baseia-se prioritariamente no tratamento clínico dos casos humanos confirmados, sendo dispensáveis ações de controle de reservatórios animais e intervenções ambientais preventivas.
- (C) O controle das zoonoses é atribuição restrita aos serviços médicos humanos, não sendo competência do médico veterinário a atuação em vigilância epidemiológica, educação sanitária ou controle populacional de animais.
- (D) As zoonoses ocorrem exclusivamente pela presença do agente infeccioso no ambiente, não sofrendo influência de fatores como condições sanitárias, manejo animal, densidade populacional ou comportamento humano.

Questão 22

As doenças infecciosas e parasitárias representam um importante desafio sanitário na medicina veterinária, impactando a saúde animal, a produtividade e, em muitos casos, a saúde pública. A atuação do médico veterinário envolve o conhecimento dos agentes etiológicos, a escolha adequada dos métodos diagnósticos, a instituição do tratamento correto e a adoção de medidas de profilaxia e controle. Em uma propriedade rural, animais apresentam perda de peso, anemia e alta infestação parasitária, exigindo uma abordagem integrada para controle da enfermidade. Com base no texto apresentado, analise as proposições a seguir:

- I. A identificação do agente etiológico é fundamental para orientar o diagnóstico e a escolha do tratamento das doenças infecciosas e parasitárias.
- II. O controle de endo e ectoparasitoses deve associar tratamento farmacológico a medidas de manejo e profilaxia, visando reduzir a reinfecção.
- III. A profilaxia das parasitoses baseia-se exclusivamente no uso periódico de fármacos, sendo dispensáveis ações ambientais e sanitárias.
- IV. Estratégias integradas de controle contribuem para a redução dos impactos sanitários e produtivos das doenças parasitárias.

Abaixo marque a alternativa correta de cima para baixo:

- (A) I, II e IV.
- (B) I, II, III e IV.
- (C) II e III.
- (D) I e III.

Questão 23

A ética profissional orienta a atuação do médico veterinário, assegurando condutas técnicas, responsáveis e alinhadas à proteção do bem-estar animal, da saúde pública e da sociedade. A fiscalização de maus-tratos exige postura imparcial, fundamentação técnica e registro adequado das evidências observadas. O médico veterinário deve agir com responsabilidade, respeitando os limites de sua atuação e os princípios éticos da profissão. Em uma situação de denúncia de maus-tratos a animais domésticos, o profissional é acionado para realizar avaliação clínica, elaborar parecer técnico e orientar as providências cabíveis. Com base nos princípios da ética e da fiscalização profissional, assinale a alternativa CORRETA.

- (A) A responsabilidade profissional do médico veterinário limita-se ao atendimento clínico, não abrangendo ações relacionadas à fiscalização ou à saúde coletiva.
- (B) A atuação ética do médico veterinário permite a emissão de pareceres técnicos sem avaliação direta do animal, desde que haja relato verbal do denunciante.
- (C) Na fiscalização de maus-tratos, o médico veterinário pode omitir informações técnicas relevantes quando houver conflito com interesses do responsável pelo animal.
- (D) O médico veterinário deve atuar com responsabilidade técnica e ética, fundamentando suas ações em avaliação profissional, registrando evidências e priorizando o bem-estar animal e a saúde pública.

Questão 24

A microbiologia e a farmacologia veterinária fornecem a base científica para a compreensão dos microrganismos patogênicos, bem como para a escolha adequada de fármacos e suas formas de administração. O conhecimento dos mecanismos de ação dos medicamentos e das tecnologias de aplicação à distância é essencial para garantir eficácia terapêutica, segurança do operador e bem-estar animal. O médico veterinário deve considerar esses fatores ao planejar tratamentos, especialmente em situações que envolvem animais agressivos, silvestres ou de difícil contenção. Em um manejo sanitário de fauna silvestre, o veterinário opta pelo uso de equipamentos de aplicação à distância para administrar fármacos de forma segura. Com base nos conceitos de microbiologia e farmacologia veterinária, assinale a alternativa CORRETA.

- (A) A farmacologia veterinária não possui relação direta com a microbiologia, pois o tratamento das infecções ocorre sem necessidade de identificação do agente etiológico envolvido.

- (B) Os fármacos utilizados na medicina veterinária devem ser selecionados conforme o agente etiológico envolvido e seu mecanismo de ação, sendo a aplicação à distância indicada para garantir segurança e eficácia em animais de difícil manejo.
- (C) A escolha do fármaco na medicina veterinária independe do microrganismo envolvido na infecção, uma vez que os medicamentos apresentam ação ampla e não relacionada ao mecanismo de ação.
- (D) Os equipamentos de aplicação à distância possuem uso restrito a situações experimentais, não sendo indicados para tratamentos terapêuticos ou práticas rotineiras na medicina veterinária.

Questão 25

A microbiologia e a farmacologia veterinária fornecem a base científica para o diagnóstico e o tratamento das enfermidades infecciosas dos animais. A identificação do agente etiológico, aliada ao conhecimento dos mecanismos de ação dos fármacos, é essencial para a escolha terapêutica adequada e para a redução de falhas de tratamento. O médico veterinário também pode empregar equipamentos de aplicação à distância em situações que envolvem risco ao operador ou dificuldade de contenção animal. Em um manejo sanitário de animais silvestres, o veterinário precisa administrar um fármaco com segurança, minimizando estresse e riscos. Com base nos princípios da microbiologia e da farmacologia veterinária, assinale a alternativa CORRETA.

- (A) A escolha do fármaco independe do agente etiológico e do mecanismo de ação do medicamento, não sendo necessária identificação prévia para definição do tratamento a ser adotado.
- (B) A escolha do fármaco deve considerar o agente etiológico e o mecanismo de ação do medicamento, sendo a aplicação à distância indicada em situações que exigem maior segurança no manejo animal.
- (C) Os equipamentos de aplicação à distância são destinados apenas a contextos experimentais, não sendo indicados para utilização rotineira no manejo terapêutico veterinário.
- (D) A farmacologia veterinária atua de forma independente da microbiologia, pois o tratamento das infecções não depende da identificação do microrganismo envolvido.

Questão 26

A clínica médica veterinária fundamenta-se na avaliação sistemática do paciente, integrando informações obtidas no exame clínico com dados fornecidos por exames complementares. Métodos como radiologia, ultrassonografia, tomografia computadorizada e endoscopia são utilizados para auxiliar na identificação de alterações anatômicas e funcionais, devendo ser indicados de forma criteriosa. O médico veterinário deve interpretar os resultados desses exames de maneira integrada aos achados clínicos, garantindo maior

precisão diagnóstica e segurança na conduta terapêutica. Em um atendimento clínico de um animal com sinais compatíveis com distúrbio gastrointestinal, o veterinário realiza o exame físico e solicita exames de imagem para complementar o diagnóstico.

Agora, abaixo marque V para verdadeiro e F para falso nos itens abaixo:

() O exame clínico é a etapa inicial da avaliação do paciente e orienta a escolha dos exames complementares mais adequados para cada caso.

() A ultrassonografia é um exame que permite a avaliação dinâmica de órgãos e tecidos moles, sendo amplamente empregada na rotina clínica veterinária.

() A tomografia computadorizada substitui o exame clínico, tornando desnecessária a avaliação física prévia do animal antes de sua realização.

() A interpretação dos exames complementares deve ser feita de forma isolada, sem relação com os achados clínicos, para evitar interferências subjetivas.

Abaixo marque a alternativa correta de cima para baixo:

- (A) V, F, F, V.
- (B) V, V, F, F.
- (C) V, V, F, V.
- (D) F, V, V, F.

Questão 27

Animais sinantrópicos e peçonhentos exercem impacto significativo na saúde pública por atuarem como reservatórios, vetores ou fontes de acidentes. O manejo e o controle populacional dessas espécies devem considerar sua biologia, o ambiente urbano e rural e as medidas preventivas mais eficazes. O médico veterinário participa da avaliação de riscos, da orientação técnica e da implementação de estratégias integradas de controle, visando reduzir agravos à saúde humana e animal.

Com base no texto apresentado, analise as proposições a seguir:

I. O manejo ambiental é uma das principais estratégias para o controle de populações de animais sinantrópicos, reduzindo abrigo, alimento e acesso ao ambiente humano.

II. O controle populacional de animais sinantrópicos deve considerar a biologia e o comportamento das espécies envolvidas para ser eficaz.

III. Animais sinantrópicos não apresentam relevância epidemiológica, pois raramente estão associados à transmissão de doenças ou agravos à saúde pública.

IV. A educação sanitária da população contribui para a prevenção de agravos relacionados a animais sinantrópicos e peçonhentos.

Quais proposições estão CORRETAS?

- (A) Apenas I, II e IV estão corretas.
- (B) I, II, III e IV estão corretas.

(C) Apenas I e III estão corretas.

(D) Apenas II e III estão corretas.

Questão 28

A atuação ética do médico veterinário é essencial para garantir o bem-estar animal, a proteção da saúde pública e a credibilidade da profissão perante a sociedade. Na fiscalização de maus-tratos, o profissional deve agir com imparcialidade, responsabilidade técnica e embasamento científico, registrando adequadamente as evidências observadas e orientando as providências cabíveis. Em situações de denúncia, a conduta profissional deve respeitar os princípios éticos e técnicos da Medicina Veterinária.

Com base no texto apresentado, analise as proposições a seguir:

I. O médico veterinário deve atuar de forma ética e responsável, fundamentando suas ações em avaliação técnica e priorizando o bem-estar animal.

II. A fiscalização de maus-tratos pode envolver a elaboração de laudos e pareceres técnicos baseados em exame clínico e registros objetivos.

III. A omissão de informações técnicas relevantes é aceitável quando há conflito com interesses do responsável pelo animal.

IV. A responsabilidade profissional do médico veterinário inclui atuação imparcial e compromisso com a saúde pública e a proteção animal.

Quais proposições estão CORRETAS?

- (A) I e III.
- (B) II e III.
- (C) I, II, III e IV.
- (D) I, II e IV.

Questão 29

O manejo sanitário e a biossegurança envolvem um conjunto de práticas destinadas a prevenir a introdução, a disseminação e a permanência de agentes infecciosos em ambientes com animais. Essas ações incluem protocolos de quarentena, eutanásia quando indicada, além do correto acondicionamento e transporte de materiais biológicos, sendo fundamentais para a proteção da saúde animal, humana e ambiental. O médico veterinário é o profissional responsável por planejar e executar essas medidas de forma técnica e segura. Em um centro de triagem de animais silvestres que recebe indivíduos resgatados de diferentes regiões, o médico veterinário precisa estabelecer protocolos de quarentena e biossegurança para evitar a disseminação de doenças. Com base nos princípios de manejo sanitário e biossegurança, assinale a alternativa CORRETA.

- (A) O acondicionamento e o transporte de materiais biológicos podem ser realizados sem critérios específicos, desde que o envio seja rápido e destinado a um laboratório de diagnóstico.
- (B) As medidas de biossegurança aplicam-se exclusivamente a ambientes laboratoriais, não sendo necessárias em locais de manejo, triagem ou abrigo de animais.
- (C) A quarentena de animais recém-introduzidos é desnecessária quando não há sinais clínicos evidentes, sendo suficiente a observação visual imediata para garantir a segurança sanitária.
- (D) Os protocolos de biossegurança e quarentena visam reduzir o risco de disseminação de agentes infecciosos, devendo incluir isolamento dos animais, uso adequado de equipamentos de proteção e procedimentos seguros para o manejo e transporte de materiais biológicos.

Questão 30

Os animais sinantrópicos e peçonhentos possuem relevância direta na saúde pública devido à sua capacidade de adaptação ao ambiente urbano, à transmissão de agentes patogênicos e à ocorrência de acidentes. O conhecimento da biologia dessas espécies, aliado a estratégias adequadas de manejo e controle populacional, é essencial para a redução de riscos sanitários. O médico veterinário atua de forma técnica na avaliação do impacto dessas populações, na orientação de medidas preventivas e na integração com ações de vigilância em saúde. Em um centro urbano com aumento de acidentes por animais peçonhentos e alta infestação de roedores e pombos, o médico veterinário é acionado para elaborar um plano de controle populacional e mitigação de riscos à saúde coletiva. Com base na biologia, no manejo e no impacto dos animais sinantrópicos e peçonhentos na saúde pública, assinale a alternativa CORRETA.

- (A) Animais sinantrópicos, como roedores e pombos, não exercem influência relevante na saúde pública, pois sua presença em áreas urbanas não está associada à transmissão de agentes infecciosos.
- (B) O controle populacional de animais sinantrópicos e peçonhentos deve basear-se exclusivamente na eliminação direta dos indivíduos, sendo desnecessária a adoção de medidas relacionadas ao ambiente ou à educação da população.
- (C) O manejo de animais peçonhentos deve ser realizado sem considerar aspectos biológicos das espécies envolvidas, uma vez que o risco à saúde humana é independente do comportamento e do habitat desses animais.
- (D) O controle de animais sinantrópicos e peçonhentos deve priorizar ações integradas de manejo ambiental, controle populacional, educação sanitária e vigilância, considerando a biologia das espécies e seu potencial impacto na saúde pública.

Questão 31

A patologia clínica veterinária depende da adequada integração entre a coleta correta das amostras biológicas e a interpretação criteriosa dos exames laboratoriais. Erros na fase pré-analítica, analítica ou pós-analítica podem comprometer o diagnóstico, levando a condutas terapêuticas inadequadas. O médico veterinário deve conhecer as limitações e indicações de exames como citologia, hematologia, sorologia e parasitologia, correlacionando os resultados com o quadro clínico do animal. Em um atendimento clínico, um animal apresenta anemia e suspeita de hemoparasitose, sendo solicitados exames hematológicos e parasitológicos para confirmação diagnóstica. Com base nos princípios da patologia clínica e laboratorial, assinale a alternativa CORRETA.

- (A) A fase pré-analítica não interfere na confiabilidade dos exames laboratoriais, desde que o método analítico utilizado seja tecnicamente validado.
- (B) A citologia e a sorologia substituem completamente o exame clínico, sendo suficientes para o diagnóstico definitivo na maioria das enfermidades veterinárias.
- (C) A interpretação dos exames laboratoriais deve considerar as condições de coleta, conservação e envio das amostras, bem como a correlação dos resultados com os achados clínicos e o histórico do animal.
- (D) Os resultados de exames hematológicos e parasitológicos devem ser interpretados de forma isolada, sem necessidade de correlação com sinais clínicos ou dados epidemiológicos.

Questão 32

A ética profissional orienta a conduta do médico veterinário no exercício de suas atribuições, assegurando a proteção do bem-estar animal, a saúde pública e a responsabilidade técnica perante a sociedade. A fiscalização de maus-tratos e a atuação responsável exigem conhecimento técnico, postura ética e observância dos deveres profissionais. Em uma denúncia de maus-tratos a animais domésticos, o médico veterinário é chamado a avaliar a situação, registrar tecnicamente as evidências e orientar as providências cabíveis, atuando com responsabilidade e imparcialidade. Analise as proposições a seguir:

- I. A atuação ética do médico veterinário inclui a responsabilidade de zelar pelo bem-estar animal e pela saúde pública no exercício profissional.
- II. A fiscalização de maus-tratos pode envolver a emissão de laudos técnicos fundamentados, baseados em avaliação clínica e evidências observáveis.
- III. O médico veterinário deve omitir informações técnicas relevantes quando houver conflito com interesses do responsável pelo animal.
- IV. A responsabilidade profissional do médico veterinário pressupõe atuação técnica, imparcial e fundamentada, mesmo diante de pressões externas.

Quais proposições estão CORRETAS?

- (A) Apenas I e III estão corretas.
- (B) I, II, III e IV estão corretas.
- (C) Apenas I, II e IV estão corretas.
- (D) Apenas II e III estão corretas.

Questão 33

A clínica médica veterinária baseia-se na avaliação sistemática do paciente, em que o exame clínico direciona a escolha dos exames complementares e das condutas terapêuticas. Métodos como radiologia, ultrassonografia, tomografia e endoscopia auxiliam na identificação de alterações anatômicas e funcionais, devendo ser utilizados de forma criteriosa. O médico veterinário deve interpretar os resultados desses exames de maneira integrada ao histórico e aos sinais clínicos apresentados. Em um atendimento clínico, um animal apresenta sinais respiratórios persistentes, sendo necessários exames complementares para confirmação diagnóstica. Com base nos princípios da clínica médica e dos exames complementares, assinale a alternativa CORRETA.

- (A) A interpretação dos exames de imagem deve ser realizada de forma isolada, sem necessidade de correlação com os sinais clínicos observados no animal.
- (B) O exame clínico orienta a solicitação e a interpretação dos exames complementares, que devem ser utilizados de forma integrada para apoiar o diagnóstico e a definição da conduta terapêutica.
- (C) Os exames complementares substituem o exame clínico, sendo suficientes para o diagnóstico, independentemente da avaliação física e do histórico do paciente atendido.
- (D) A escolha dos exames complementares independe do quadro clínico, podendo ser feita de forma padronizada para todos os pacientes atendidos.

Questão 34

O manejo sanitário e a biossegurança são fundamentais para prevenir a disseminação de agentes infecciosos em ambientes que envolvem animais domésticos e silvestres. A correta aplicação de protocolos de quarentena, o acondicionamento adequado de materiais biológicos e a adoção de medidas de biossegurança protegem os animais, os profissionais e a saúde pública. O médico veterinário é o responsável técnico pela definição e execução dessas medidas. Em um centro de triagem que recebe animais resgatados de diferentes origens, o veterinário precisa estabelecer procedimentos sanitários para evitar a introdução e a disseminação de doenças. Com base nos princípios do manejo sanitário e da biossegurança, assinale a alternativa CORRETA.

- (A) A quarentena de animais recém-introduzidos é necessária apenas quando há sinais clínicos evidentes de doença, sendo dispensável em animais assintomáticos.

- (B) O acondicionamento e o transporte de materiais biológicos não exigem identificação ou controle de temperatura, desde que o envio ao laboratório seja rápido.
- (C) As medidas de biossegurança aplicam-se exclusivamente a ambientes laboratoriais, não sendo necessárias em locais de manejo, abrigo ou transporte de animais.
- (D) Os protocolos de quarentena e biossegurança visam reduzir o risco de disseminação de agentes infecciosos, devendo incluir isolamento sanitário, uso de equipamentos de proteção e manejo adequado de materiais biológicos.

Questão 35

A reprodução animal e a biologia da conservação são fundamentais para o manejo sustentável de populações domésticas e silvestres. Técnicas de controle reprodutivo podem ser empregadas para evitar superpopulações, reduzir conflitos com seres humanos e auxiliar na conservação de espécies. O médico veterinário atua na escolha dessas técnicas, considerando aspectos biológicos, comportamentais, sanitários e de bem-estar animal. Em programas de manejo populacional, a tomada de decisão deve ser baseada em critérios técnicos e científicos.

Agora, abaixo marque V para verdadeiro e F para falso nos itens abaixo:

- Técnicas de contracepção não invasivas podem ser utilizadas como estratégia de controle populacional em determinadas espécies animais.
- O controle reprodutivo invasivo deve ser avaliado quanto aos impactos sobre a biologia e o bem-estar das espécies envolvidas.
- A biologia da conservação desconsidera aspectos reprodutivos, focando exclusivamente na preservação do habitat natural.
- Os zoológicos podem contribuir para a conservação de espécies por meio de programas de reprodução controlada, pesquisa científica e educação ambiental.

Abaixo marque a alternativa correta de cima para baixo:

- (A) V, V, F, F.
- (B) V, V, F, V.
- (C) F, V, V, F.
- (D) V, F, F, V.

Questão 36

A reprodução animal e a biologia da conservação são áreas fundamentais para o manejo sustentável de populações domésticas e silvestres. Técnicas de controle reprodutivo, tanto invasivas quanto não invasivas, são utilizadas para evitar superpopulação, reduzir conflitos com seres humanos e auxiliar na conservação de espécies. O médico veterinário atua na escolha dessas técnicas, considerando aspectos biológicos, comportamentais e éticos, além do papel dos zoológicos

na conservação *ex situ* e na educação ambiental. Em um programa de manejo populacional de fauna silvestre em área urbana, o veterinário precisa definir estratégias de controle reprodutivo e conservação adequadas à espécie envolvida.

Agora, abaixo marque V para verdadeiro e F para falso nos itens abaixo:

() Técnicas de contracepção não invasivas podem ser utilizadas como estratégia de controle populacional, reduzindo impactos comportamentais e riscos cirúrgicos.

() O controle reprodutivo invasivo, como a esterilização cirúrgica, pode ser indicado em determinadas situações, desde que avaliado o impacto sobre a biologia e o bem-estar da espécie.

() A biologia da conservação desconsidera fatores reprodutivos, focando exclusivamente na preservação do habitat natural das espécies.

() Os zoológicos podem atuar na conservação de espécies por meio de programas de reprodução controlada, pesquisa científica e educação ambiental.

Abaixo marque a alternativa correta de cima para baixo:

- (A) V, V, F, F.
- (B) F, V, V, F.
- (C) V, F, F, V.
- (D) V, V, F, V.

Questão 37

A nutrição e a odontologia veterinária estão diretamente relacionadas à manutenção da saúde, do desempenho produtivo e do bem-estar dos animais. Alterações nutricionais podem comprometer o metabolismo, a imunidade e o crescimento, enquanto doenças odontológicas interferem na apreensão, mastigação e aproveitamento dos alimentos. O médico veterinário deve integrar a avaliação nutricional e odontológica para o diagnóstico, o tratamento e a prevenção dessas condições. Em um atendimento clínico, um animal apresenta perda de peso progressiva associada à dificuldade de mastigação, exigindo abordagem clínica integrada.

Com base no texto apresentado, analise as proposições a seguir:

I. As necessidades nutricionais dos animais variam conforme espécie, idade, estado fisiológico e nível de atividade.

II. Doenças odontológicas podem reduzir a ingestão alimentar e comprometer o estado nutricional do animal.

III. A avaliação odontológica é dispensável em animais com perda de peso, desde que a dieta fornecida seja nutricionalmente balanceada.

IV. A profilaxia odontológica e o manejo nutricional adequado contribuem para a prevenção de distúrbios nutricionais e para a manutenção da saúde geral.

Abaixo marque a alternativa correta:

- (A) I, II e IV.
- (B) I, II, III e IV.
- (C) I e III.
- (D) II e III.

Questão 38

A patologia clínica e laboratorial é uma ferramenta essencial para o diagnóstico veterinário, pois fornece informações objetivas a partir da análise de amostras biológicas. A confiabilidade dos resultados depende diretamente da correta coleta, conservação e envio dos materiais ao laboratório, além da adequada interpretação dos exames realizados. O médico veterinário deve conhecer os princípios técnicos que garantem a integridade das amostras e evitam interferências analíticas. Em uma clínica veterinária, um animal apresenta sinais compatíveis com anemia e doença infecciosa, sendo solicitados exames hematológicos e sorológicos. Para assegurar resultados confiáveis, o médico veterinário precisa adotar procedimentos corretos desde a coleta até o envio das amostras. Com base nos princípios da patologia clínica e laboratorial, assinale a alternativa CORRETA.

- (A) A interpretação dos exames laboratoriais independe das condições de coleta e conservação das amostras, pois os métodos analíticos modernos eliminam interferências pré-analíticas.
- (B) O envio de materiais biológicos ao laboratório pode ser realizado sem controle de temperatura ou identificação adequada, desde que a amostra seja analisada em curto período de tempo.
- (C) A escolha do anticoagulante utilizado na coleta sanguínea não influencia os resultados laboratoriais, sendo possível empregar qualquer substância disponível para exames hematológicos e sorológicos.
- (D) A coleta, conservação e envio adequados de amostras biológicas são fundamentais para a confiabilidade dos exames laboratoriais, devendo-se respeitar o tipo de material, o uso de anticoagulantes apropriados, o acondicionamento correto e o tempo entre coleta e análise.

Questão 39

A clínica médica veterinária fundamenta-se na avaliação sistemática do paciente, na qual o exame clínico orienta a escolha racional dos exames complementares e das terapias a serem instituídas. Métodos como radiologia, ultrassonografia, tomografia computadorizada e endoscopia auxiliam no diagnóstico, devendo seus resultados ser interpretados de forma integrada ao quadro clínico. Em um atendimento clínico, um animal apresenta sinais respiratórios crônicos, sendo necessário associar o exame físico a exames de imagem para definição diagnóstica e conduta terapêutica.

Analise as proposições a seguir:

I. O exame clínico é etapa indispensável e orienta a indicação dos exames complementares mais adequados

para cada caso.

II. A radiologia e a ultrassonografia são métodos complementares que fornecem informações distintas e devem ser interpretadas em conjunto com os achados clínicos.

III. A tomografia computadorizada substitui o exame clínico, tornando desnecessária a avaliação física prévia do animal.

IV. A interpretação dos exames complementares deve considerar os sinais clínicos, o histórico do paciente e os resultados obtidos por diferentes métodos diagnósticos.

Abaixo marque a alternativa correta:

- (A) I e III.
- (B) I, II, III e IV.
- (C) II e III.
- (D) I, II e IV.

Questão 40

As doenças infecciosas e parasitárias representam importante desafio na medicina veterinária devido ao impacto na saúde animal, na produção e na saúde pública. O conhecimento dos agentes etiológicos, das formas de diagnóstico, das estratégias terapêuticas e das medidas de profilaxia e controle é essencial para a atuação do médico veterinário. Em uma propriedade rural, animais apresentam perda de peso, anemia e presença de ectoparasitos, exigindo abordagem diagnóstica adequada e medidas de controle integradas. Com base nos princípios relacionados às doenças infecciosas e parasitárias, assinale a alternativa CORRETA.

- (A) As medidas de profilaxia das doenças parasitárias limitam-se à administração periódica de fármacos, sendo desnecessárias ações de manejo ambiental e sanitário.
- (B) O tratamento das parasitoses pode ser realizado sem identificação do agente etiológico, pois a maioria dos antiparasitários apresenta ação ampla e indiscriminada.
- (C) O controle de endo e ectoparasitoses deve envolver diagnóstico adequado, tratamento específico e medidas de manejo e profilaxia, visando reduzir a reinfecção e a disseminação dos agentes etiológicos.
- (D) As doenças infecciosas não apresentam relação com condições de manejo, higiene ou densidade animal, ocorrendo de forma aleatória nos rebanhos.

RASCUNHO NÃO DESTAQUE