

EDITAL Nº 001/2025 DO CONCURSO
PÚBLICO UNIFICADO PARA O MUNICÍPIO
DE SÃO JOSÉ DO CAMPESTRE (RN)

MUNICÍPIO DE SÃO JOSÉ DO
CAMPESTRE (RN)

PSICÓLOGO

MANHÃ

Atenção: Fraudar ou tentar fraudar Concursos Públicos é Crime previsto no art. 311-A do Código Penal.

ORIENTAÇÕES IMPORTANTES AO CANDIDATO:

1. Conferência de documentos:

- ✓ Verifique seu nome, número do documento e número de inscrição em todos os materiais entregues.
- ✓ Confira o Caderno de Questões quanto a falhas de impressão ou numeração.

2. Cumprimento das normas:

- ✓ O descumprimento de qualquer regra constante no Edital, Caderno de Questões ou Folha de Respostas poderá acarretar a eliminação do candidato.

3. Folha de Respostas:

- ✓ É o único documento válido para avaliação.
- ✓ Preencha corretamente o campo da assinatura.
- ✓ Assinale apenas uma alternativa por item.
- ✓ Utilize apenas caneta esferográfica azul ou preta.
- ✓ Devolva a Folha de Respostas preenchida e assinada ao fiscal.

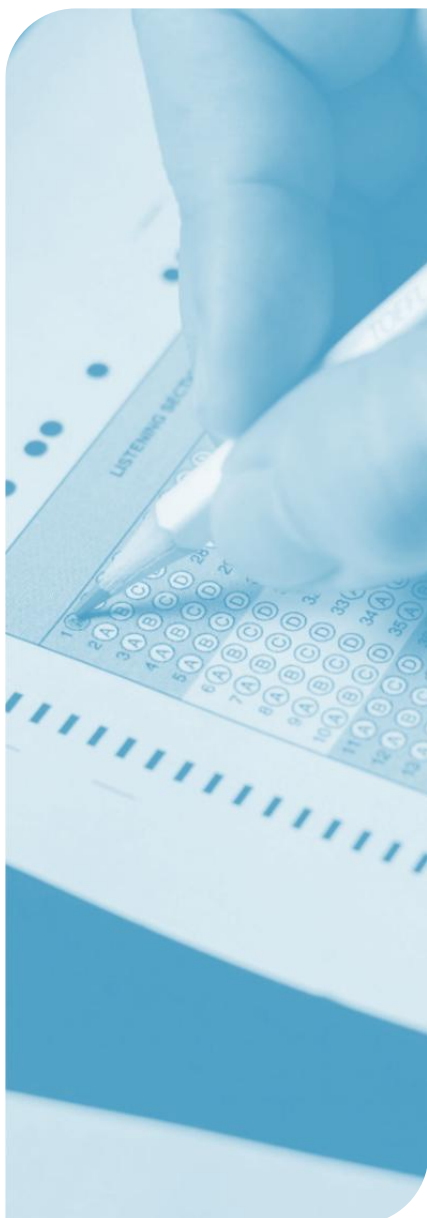
4. Divulgação de provas e gabaritos:

- ✓ Estarão disponíveis no site do Instituto IGEDUC (www.igeduc.org.br), conforme o Edital.

5. Condutas proibidas:

- ✓ Manusear o Caderno de Questões antes do horário oficial.
- ✓ Comunicar-se com outros candidatos durante a prova.
- ✓ Usar aparelhos eletrônicos de qualquer tipo.
- ✓ Anotar o gabarito fora da Folha de Respostas.

6. Salvo disposição em contrário no enunciado da questão, as questões de legislação deverão ser respondidas com base na versão vigente e mais atualizada de cada norma legal.



CONHECIMENTOS GERAIS

O texto seguinte servirá de base para responder às questões de 1 a 5.

Onda de calor: por que oito Estados do Brasil enfrentam alerta laranja por temperaturas extremas?

Uma combinação de fatores atmosféricos típicos do verão, intensificada neste fim de dezembro, explica por que uma ampla área do Centro-Sul do Brasil enfrenta um período prolongado de calor extremo. Desde o início da semana, regiões do Sudeste, além de partes do Sul e do Centro-Oeste, registram temperaturas muito acima da média, com persistência, quebra de recordes e aumento dos riscos à saúde.

O fenômeno é classificado como onda de calor, caracterizada pela manutenção de temperaturas significativamente superiores ao padrão por vários dias consecutivos. No episódio atual, o Instituto Nacional de Meteorologia emitiu um aviso de alerta laranja, indicando que os termômetros devem permanecer cerca de cinco graus acima da média climatológica em oito Estados.

O aspecto mais preocupante não é apenas o calor intenso em dias isolados, comum no verão, mas a sua continuidade. As temperaturas elevadas se mantêm inclusive durante a noite e a madrugada, dificultando a recuperação do organismo e ampliando o desconforto térmico. Capitais como São Paulo e Rio de Janeiro registraram marcas extremas, mas o calor intenso também se espalha pelo interior, atingindo áreas agrícolas e cidades de médio porte.

A principal explicação para essa onda de calor é a atuação de uma massa de ar quente e seco reforçada pela Alta Subtropical do Atlântico Sul, que funciona como um bloqueio atmosférico. Esse sistema impede o avanço de frentes frias e reduz a formação de chuvas organizadas, mantendo o ar quente sobre a região por vários dias. Com menos nuvens, há maior aquecimento durante o dia e menor perda de calor à noite.

O fato de o episódio ocorrer no início do verão potencializa seus efeitos, já que dezembro é historicamente quente em grande parte do país. Assim, condições naturalmente favoráveis ao calor são intensificadas, elevando ainda mais as temperaturas.

As áreas mais afetadas concentram-se no Sudeste, mas a influência da onda de calor avança sobre o Sul e o Centro-Oeste. Regiões afastadas do litoral sofrem mais, enquanto áreas costeiras contam com algum alívio da brisa marítima. No Norte e no Nordeste, o calor intenso não está diretamente ligado a esse sistema, embora haja risco de temporais em algumas áreas.

As autoridades alertam para riscos à saúde, como desidratação, exaustão térmica e agravamento de doenças cardiovasculares e respiratórias. A recomendação é reforçar a hidratação, evitar exposição ao sol nos horários mais quentes e procurar ambientes ventilados. A previsão indica que o calor deve persistir até o fim da semana, com possibilidade de alívio gradual

nos dias seguintes, à medida que o padrão atmosférico começa a mudar.

<https://www.bbc.com/portuguese/articles/cy9535jreyjo>. adaptado.

Questão 01

Regiões do Sudeste, além de partes do Sul e do Centro-Oeste, registram temperaturas muito acima da média, com persistência, quebra de recordes e aumento dos riscos "à" saúde.

Em relação ao emprego do sinal indicativo de crase, assinale a alternativa CORRETA.

- (A) O uso da crase decorre da regência direta do verbo "registram", que exige preposição antes de substantivos abstratos.
- (B) O acento grave indica apenas valor semântico de especificação, independentemente da presença simultânea de preposição e artigo.
- (C) Ocorre a fusão da preposição "a", exigida pelo nome "riscos", com o artigo definido feminino que antecede o substantivo "saúde".
- (D) A crase é facultativa, pois o substantivo "saúde" admite tanto artigo definido quanto a ausência dele, sem alteração sintática.

Questão 02

No episódio atual, o Instituto Nacional de Meteorologia emitiu um aviso "de alerta laranja".

Sintaticamente, o termo destacado trata-se de:

- (A) Adjunto adnominal, por apresentar valor descritivo acessório e indicar apenas uma característica eventual do substantivo.
- (B) Aposto especificativo, por renomear o substantivo "aviso" e explicitar seu significado no contexto do período.
- (C) Objeto indireto, exigido pela regência do verbo "emitir" e associado diretamente ao predicado verbal.
- (D) Complemento nominal, ligado ao substantivo "aviso" por preposição, especificando e completando o sentido desse nome.

Questão 03

Com menos nuvens, há maior aquecimento durante o dia e menor perda de calor à noite.

Em relação à sintaxe do período, assinale a alternativa CORRETA.

- (A) O período é simples, pois apresenta apenas um verbo expresso e predicação única no desenvolvimento do enunciado proposto.
- (B) O período é composto por coordenação assindética, já que não há elemento conectivo explícito entre as duas orações que as liga.

- (C) O período é composto por subordinação adverbial causal, uma vez que a segunda oração explica a causa da primeira de forma clara.
- (D) O período é composto por coordenação sindética aditiva e elipse do verbo na segunda oração, preservando paralelismo sintático.

Questão 04

O calor deve persistir até o fim da semana, com possibilidade de alívio gradual nos dias seguintes, à medida que o padrão atmosférico "comece" a mudar.

O verbo destacado na frase encontra-se conjugado no:

- (A) Imperativo afirmativo, usado para expressar ordem, pedido ou recomendação dirigida a um interlocutor implícito.
- (B) Futuro do subjuntivo, empregado para indicar um evento condicionado à realização de uma ação futura específica.
- (C) Presente do subjuntivo, indica fato eventual ou hipótese relacionada à mudança do padrão atmosférico.
- (D) Presente do indicativo, utilizado para indicar ação certa e factual em desenvolvimento contínuo no tempo atual.

Questão 05

A leitura de textos informativos exige a identificação do tema central, bem como a compreensão das relações entre causas, efeitos e explicações apresentadas ao longo do desenvolvimento textual, sem se restringir a dados pontuais ou exemplos específicos.

De acordo com o assunto tratado, analise as afirmações a seguir e assinale a alternativa CORRETA.

- (A) O texto defende que o aumento das temperaturas extremas decorre única e exclusivamente de mudanças climáticas globais, sem relação com sistemas atmosféricos específicos a longo prazo.
- (B) O texto explica a ocorrência de uma onda de calor no Centro-Sul do Brasil a partir da atuação de fatores atmosféricos que favorecem a persistência de temperaturas acima da média.
- (C) O texto tem como foco principal a comparação entre diferentes regiões do país, destacando o comportamento climático do Norte e do Nordeste em oposição ao Sudeste e ao Centro-Sul do país.
- (D) O texto busca alertar a população para riscos à saúde, apresentando recomendações preventivas como seu objetivo principal, relegando a explicação climática a um plano secundário.

Questão 06

No ambiente do sistema operacional Microsoft Windows (Windows 10 e 11), considerando a configuração padrão do sistema, sem políticas de grupo ou ajustes avançados de segurança personalizados, diversos componentes atuam de forma integrada para garantir segurança,

gerenciamento de recursos e administração do sistema. Nesse contexto, assinale a alternativa CORRETA.

- (A) O sistema de arquivos NTFS permite a atribuição de permissões de acesso a arquivos e pastas, o uso de criptografia por meio do EFS, e a definição de cotas de disco por usuário.
- (B) O Gerenciador de Tarefas limita-se à visualização de processos ativos, não oferecendo recursos relacionados à análise de desempenho ou inicialização do sistema.
- (C) O Controle de Conta de Usuário (UAC) exige confirmação para a execução de aplicações com privilégios administrativos, mesmo quando o usuário pertence ao grupo Administradores, não permitindo a elevação automática de privilégios.
- (D) O Registro do Windows é utilizado apenas durante a instalação do sistema operacional, não sendo empregado de forma recorrente após esse processo.

Questão 07

No Microsoft Word (versões a partir do Word 2016), há diversos recursos voltados à edição, formatação e revisão de documentos profissionais. Considerando o uso do aplicativo em sua configuração padrão, analise as assertivas a seguir e assinale V (verdadeira) ou F (falsa).

() O uso de estilos no Word permite padronizar títulos e parágrafos, além de possibilitar a geração automática de sumários.

() A funcionalidade Controlar Alterações registra edições realizadas no documento, mas impede que comentários sejam inseridos simultaneamente.

() A quebra de seção pode ser utilizada para aplicar diferentes orientações de página em um mesmo documento.

() O recurso Localizar e Substituir aceita o uso de caracteres curinga, ampliando as possibilidades de busca por padrões textuais.

() A inserção de notas de rodapé interfere diretamente na numeração automática das páginas do documento.

() A proteção de documento permite restringir tipos específicos de edição, como formatação ou inserção de conteúdo, conforme a configuração definida pelo autor.

Assinale a alternativa que apresenta a sequência CORRETA de V(verdadeiro) e F (falso) de cima para baixo:

- (A) V, F, F, V, F, V.
- (B) V, F, V, V, F, V.
- (C) F, F, V, V, V, F.
- (D) V, V, F, V, F, V.

Questão 08

Em um ambiente corporativo, é comum que os usuários trabalhem diariamente com ferramentas como Excel, Word, Windows e serviços baseados na Internet. Com

base em funcionalidades e conceitos amplamente utilizados nessas plataformas, avalie as afirmativas a seguir:

I. No Microsoft Excel, referências absolutas permitem que determinados endereços de células permaneçam fixos mesmo quando a fórmula é copiada para outras posições da planilha.

II. No Microsoft Word, o uso de estilos, especialmente os estilos de título, facilita a padronização do documento e possibilita a criação automática de um sumário.

III. No Windows, em sua configuração padrão, ao excluir um arquivo por meio do comando Excluir, sem o uso de combinações de teclas ou configurações especiais, o arquivo é enviado para a Lixeira, de onde pode ser recuperado enquanto não for removido definitivamente.

IV. O uso de redes Wi-Fi públicas, mesmo quando o site acessado utiliza o protocolo HTTPS, dispensa a adoção de medidas adicionais de segurança por parte do usuário.

V. A autenticação em dois fatores aumenta a segurança das contas on-line ao exigir mais de um elemento para confirmar a identidade do usuário.

Assinale a alternativa correta:

- (A) Apenas as afirmativas II, III, IV e V são verdadeiras.
- (B) As afirmativas I, II, III, IV e V são verdadeiras.
- (C) Apenas as afirmativas I, II e III são verdadeiras.
- (D) Apenas as afirmativas I, II, III e V são verdadeiras.

Questão 09

A segurança na Internet envolve práticas, tecnologias e comportamentos destinados à proteção de informações, sistemas e usuários. Considerando situações comuns no uso de serviços digitais e redes de computadores, analise as assertivas a seguir e assinale V (verdadeira) ou F (falsa).

() O uso de autenticação em dois fatores adiciona uma camada extra de proteção ao exigir, além da senha, um segundo elemento de verificação.

() Mensagens de phishing podem empregar links e endereços visuais semelhantes aos de sites legítimos para induzir o usuário ao erro.

() Na criptografia de ponta a ponta (end-to-end), as chaves criptográficas são armazenadas e gerenciadas pelos servidores do provedor do serviço.

() A manutenção de sistemas operacionais e aplicativos atualizados contribui para a redução de vulnerabilidades exploráveis por atacantes.

() O uso de senha em redes Wi-Fi públicas, por si só, é suficiente para assegurar a confidencialidade das informações transmitidas, independentemente do tipo de criptografia empregado ou de outras medidas de proteção.

() O uso de certificados digitais em conexões HTTPS auxilia na verificação da identidade do site acessado e

na proteção dos dados transmitidos.

Assinale a alternativa que apresenta sequência CORRETA de V (verdadeira) e F (falsa) de cima para baixo.

- (A) F, V, V, F, F, V.
- (B) V, V, F, F, V, F.
- (C) V, F, F, V, V, V.
- (D) V, V, F, V, F, V.

Questão 10

No Microsoft Excel (versões a partir do Excel 2016), diversas funcionalidades permitem o tratamento, a análise e a visualização de dados de forma eficiente. Considerando recursos amplamente utilizados em ambiente corporativo, analise as afirmativas a seguir.

I. O recurso Tabela permite aplicar filtros automáticos e garante que fórmulas inseridas em uma coluna sejam replicadas automaticamente para as demais linhas dessa coluna.

II. A função PROCV, quando utilizada com o argumento de correspondência aproximada (VERDADEIRO ou 1), retorna resultados corretos independentemente da ordenação da coluna de busca.

III. As Tabelas Dinâmicas possibilitam a alteração do cálculo dos campos de valores, permitindo operações como soma, média, contagem e percentual do total geral.

IV. A função SEERRO pode ser empregada para substituir mensagens de erro por valores definidos pelo usuário, contribuindo para maior clareza na apresentação dos resultados.

V. O uso de formatação condicional baseada em fórmulas impede que o conteúdo das células seja alterado posteriormente.

Assinale a alternativa CORRETA:

- (A) Apenas as afirmativas I, III e IV são verdadeiras.
- (B) Apenas as afirmativas II, III e V são verdadeiras.
- (C) Apenas as afirmativas I, III, IV e V são verdadeiras.
- (D) Apenas as afirmativas I, II, IV e V são verdadeiras.

Questão 11

Segundo o Código de Ética Profissional do Servidor Público Civil do Poder Executivo Federal, sem considerar jurisprudência ou doutrina, a atuação funcional deve observar valores expressamente previstos. Assinale a alternativa CORRETA.

- (A) Toda ausência injustificada do servidor de seu local de trabalho é fator de desmoralização do serviço público, o que quase sempre conduz à desordem nas relações humanas.

- (B) A urbanidade restringe-se exclusivamente às relações hierárquicas internas da Administração Pública, não alcançando o atendimento ao cidadão nem as interações externas decorrentes do exercício da função pública, as quais podem ser conduzidas segundo critérios discricionários do servidor.
- (C) O dever de zelo limita-se ao cumprimento estritamente técnico e formal das atribuições previstas para o cargo ocupado, não abrangendo a postura ética ou o cuidado com o interesse público.
- (D) A observância dos deveres éticos pode ser relativizada diante de dificuldades administrativas.

Questão 12

O art. 5º da Constituição Federal assegura direitos e garantias fundamentais na relação entre o cidadão e o Estado. Com base em seu texto literal, sem considerar jurisprudência ou doutrina, assinale a alternativa CORRETA.

- (A) O direito de petição é restrito aos cidadãos brasileiros natos, não sendo admitido o seu exercício por estrangeiros ou por brasileiros naturalizados perante os Poderes Públicos.
- (B) O direito de petição depende de regulamentação infraconstitucional específica para produzir efeitos jurídicos, não sendo plenamente exercitável apenas com base no texto constitucional.
- (C) É assegurado o direito de petição aos Poderes Públicos, independentemente do pagamento de taxas, em defesa de direitos ou contra ilegalidades.
- (D) O exercício do direito de petição pode ser condicionado à demonstração de interesse econômico direto.

Questão 13

A Constituição Federal estabelece os fundamentos da República Federativa do Brasil e assegura direitos e garantias fundamentais. Considerando o texto constitucional, sem considerar jurisprudência ou doutrina, analise as afirmativas a seguir e preencha as lacunas utilizando "V" para verdadeiras e "F" para as falsas:

- () A dignidade da pessoa humana constitui fundamento da República Federativa do Brasil.
- () O poder emana do povo e é exercido exclusivamente por meio de representantes eleitos.
- () Todos são iguais perante a lei, sem distinção de qualquer natureza.

Assinale a alternativa que contém a sequência CORRETA, de cima para baixo:

- (A) V, V, F.
- (B) F, V, V.
- (C) F, F, V.
- (D) V, F, V.

Questão 14

O Código de Ética Profissional do Servidor Público Civil do Poder Executivo Federal estabelece princípios e deveres éticos que orientam a conduta funcional. À luz de suas disposições expressas, sem considerar jurisprudência ou doutrina, analise as afirmativas:

- I. A dignidade, o decoro, o zelo, a eficácia e a consciência dos princípios morais são primados maiores que devem nortear o servidor público.
- II. O servidor público não poderá jamais desprezar o elemento ético de sua conduta.
- III. A função pública deve ser tida como exercício profissional que se restringe ao horário de expediente e às atribuições formais do cargo, não se integrando à vida particular do servidor público.
- IV. A cortesia, a boa vontade, o cuidado e o tempo dedicados ao serviço público caracterizam o esforço pela disciplina.

Está CORRETO o que se afirma em:

- (A) II e III, apenas.
- (B) I, II, III e IV.
- (C) I, III e IV, apenas.
- (D) I, II e IV, apenas.

Questão 15

O Código de Ética Profissional do Servidor Público estabelece parâmetros próprios de responsabilização ética. Considerando suas disposições expressas, sem considerar jurisprudência ou doutrina, assinale a alternativa CORRETA.

- (A) A responsabilidade ética do servidor subsiste mesmo quando a conduta não configure ilícito administrativo, civil ou penal.
- (B) O Código de Ética aplica-se apenas a atos praticados no exercício formal do cargo, não alcançando condutas relacionadas à função fora do ambiente institucional.
- (C) A apuração ética exige, necessariamente, a prévia configuração de infração disciplinar, inexistindo autonomia da responsabilidade ética no âmbito da Administração Pública.
- (D) A responsabilidade ética extingue-se automaticamente com o término do vínculo funcional, não subsistindo qualquer efeito ou análise ética após o desligamento do servidor.

CONHECIMENTOS ESPECÍFICOS

Questão 16

A Teoria de Resposta ao Item (TRI) modernizou a psicometria ao focar nas propriedades dos itens individualmente. Assinale a alternativa correta sobre o significado do parâmetro Teta (θ) na TRI.

- (A) O parâmetro Teta (θ) refere-se à validade de face do instrumento, medindo o quanto o teste parece medir o que se propõe na opinião dos leigos.
- (B) O parâmetro Teta (θ) representa o índice de dificuldade do item, indicando a probabilidade de um sujeito com habilidade média acertar a questão por acaso (chute).
- (C) O parâmetro Teta (θ) corresponde ao traço latente do sujeito, representando seu nível de habilidade ou aptidão estimado a partir do padrão de respostas aos itens do teste.
- (D) O parâmetro Teta (θ) é o escore bruto total do teste, calculado pela soma simples de acertos, sem levar em consideração a discriminação ou a dificuldade das questões.

Questão 17

A Resolução CFP nº 04/2019 dispõe sobre a elaboração de documentos. Analise as afirmativas a seguir sobre o "Registro Documental" (Prontuário) e a "Evolução" no contexto multiprofissional:

I. O registro documental é obrigatório e deve conter a evolução do trabalho, sendo que, em prontuários multiprofissionais, o psicólogo deve registrar apenas as informações estritamente necessárias para a continuidade do cuidado, garantindo o sigilo das informações íntimas que não interessam à equipe.

II. A evolução no prontuário deve ser feita apenas ao final do tratamento (alta), resumindo todos os atendimentos de anos em um único parágrafo para economizar papel.

III. É vedado ao psicólogo manter anotações pessoais exclusivas (arquivos privativos) fora do prontuário único, devendo transcrever *ipsis litteris* todas as falas do paciente no documento compartilhado com a equipe.

Está correto o que se afirma em:

- (A) I apenas.
- (B) I, II e III.
- (C) II apenas.
- (D) I e III apenas.

Questão 18

Lev Vygotsky introduziu o conceito de *Perezhivanie* (vivência) para explicar a influência do meio no desenvolvimento da criança. Sobre este conceito, registre V, para as afirmativas verdadeiras, e F, para as falsas:

(___) *Perezhivanie* é a unidade de análise da relação entre a criança e o meio, entendida como o prisma através do qual o meio exerce sua influência no desenvolvimento, dependendo de como a criança interpreta e reage emocionalmente à situação.

(___) O conceito refere-se exclusivamente aos traumas sofridos na primeira infância que deixam marcas biológicas irreversíveis no cérebro, independentemente

da interpretação subjetiva da criança no momento do evento.

(___) A influência do meio no desenvolvimento é relativa e muda à medida que a criança cresce, pois a mesma situação ambiental é vivenciada (*perezhivanie*) de formas diferentes em estágios distintos de desenvolvimento.

(___) *Perezhivanie* é um conceito inatista que descreve a carga genética de temperamento da criança, determinando como ela resistirá passivamente às pressões do ambiente escolar e familiar.

Após análise, assinale a alternativa que apresenta a sequência correta dos itens acima, de cima para baixo:

- (A) V, V, F, F.
- (B) V, F, V, F.
- (C) F, F, V, V.
- (D) F, V, F, V.

Questão 19

Karl Jaspers, em sua "Psicopatologia Geral", estabeleceu uma distinção metodológica fundamental para a psiquiatria e psicologia clínica. Analise as afirmativas a seguir sobre a diferença entre "Explicar" e "Compreender":

I. "Explicar" refere-se à observação de nexos causais externos (causa-efeito), típicos das ciências naturais, aplicável aos fenômenos orgânicos da doença mental; enquanto "Compreender" refere-se à apreensão empática de nexos de sentido internos, típicos das ciências do espírito.

II. O método compreensivo busca estabelecer leis estatísticas universais sobre o funcionamento cerebral, ignorando a vivência subjetiva do paciente para focar apenas na neuroquímica.

III. A compreensão genética permite ao clínico perceber como um estado psíquico emerge de outro de forma significativa para o sujeito, estabelecendo uma conexão psicológica e biográfica, diferindo da explicação causal de um processo demencial.

Está correto o que se afirma em:

- (A) I, II e III.
- (B) II apenas.
- (C) I e II apenas.
- (D) I e III apenas.

Questão 20

A teoria das Representações Sociais, proposta por Serge Moscovici, explica como o conhecimento científico é transformado em senso comum. Sobre os processos geradores das representações sociais, registre V, para as afirmativas verdadeiras, e F, para as falsas:

(___) A Ancoragem é o processo pelo qual algo estranho e não familiar é classificado e nomeado, sendo inserido em categorias de pensamento já existentes na memória social, tornando o desconhecido reconhecível.

(___) A Objetivação é o processo de materialização de uma ideia abstrata em uma imagem concreta ou esquema figurativo, tornando o conceito tangível e "natural" para o grupo social (ex: associar a psicanálise à figura do divã).

(___) A Ancoragem ocorre sempre depois da Objetivação, pois primeiro é necessário criar uma imagem concreta para depois dar um nome a ela no sistema cognitivo do grupo.

(___) A teoria das Representações Sociais nega a influência da comunicação de massa, defendendo que as representações são formadas exclusivamente em rituais religiosos secretos.

Após análise, assinale a alternativa que apresenta a sequência correta dos itens acima, de cima para baixo:

- (A) F, F, V, V.
- (B) V, F, F, V.
- (C) V, V, F, F.
- (D) F, V, V, F.

Questão 21

A atuação do psicólogo em Unidades de Terapia Intensiva (UTI) envolve o manejo de estados confusionais. Analise as afirmativas a seguir sobre o Delirium em pacientes hospitalizados:

I. O Delirium é uma perturbação aguda da atenção e da cognição, com início súbito e curso flutuante, frequentemente causado por fatores fisiológicos (infecção, medicação), que exige diagnóstico diferencial de demência e depressão.

II. A intervenção não farmacológica do psicólogo no Delirium inclui medidas de reorientação temporo-espacial, regulação do ciclo sono-vigília, facilitação da comunicação com a família e manejo do ambiente para reduzir a privação ou sobrecarga sensorial.

III. O Delirium é uma reação puramente emocional de negação da doença, devendo ser tratado exclusivamente com psicoterapia psicanalítica para interpretar os conteúdos latentes das alucinações.

Está correto o que se afirma em:

- (A) I e II apenas.
- (B) I, II e III.
- (C) I e III apenas.
- (D) II e III apenas.

Questão 22

A validade é um critério fundamental na escolha de instrumentos de avaliação. Assinale a alternativa correta que define o conceito de "Validade Incremental" em um processo psicodiagnóstico.

- (A) A validade incremental é a capacidade do teste de medir o construto teórico que se propõe a medir, comparando-o com o padrão-ouro da área, independentemente do custo.
- (B) A validade incremental ocorre quando o teste é aplicado repetidas vezes no mesmo sujeito, e os resultados aumentam progressivamente devido ao efeito de aprendizagem, invalidando o diagnóstico.
- (C) A validade incremental diz respeito à consistência interna dos itens do teste, garantindo que o aumento do número de questões incremente proporcionalmente a fidedignidade do resultado final (Alfa de Cronbach).
- (D) A validade incremental corresponde ao quanto um instrumento acrescenta informação preditiva relevante em relação a outros já utilizados no processo avaliativo, justificando sua inclusão na bateria.

Questão 23

O Behaviorismo Radical de B.F. Skinner diferencia-se do Behaviorismo Metodológico de Watson ao incluir os eventos privados na análise do comportamento. Assinale a alternativa correta sobre a natureza ontológica dos eventos privados (pensamentos e sentimentos) no Behaviorismo Radical.

- (A) Os eventos privados são as causas internas e mentais que determinam o comportamento público, funcionando como variáveis independentes que iniciam a cadeia causal da ação humana, conforme a teoria cognitiva.
- (B) Os eventos privados pertencem a uma dimensão imaterial e psíquica, inacessível ao método científico, devendo ser ignorados pela análise do comportamento em favor apenas daquilo que é publicamente observável e mensurável.
- (C) Os eventos privados têm a mesma natureza física dos eventos públicos, diferenciando-se apenas pela acessibilidade à observação, devendo ser analisados funcionalmente como comportamentos e não como causas mentais iniciadoras da ação manifesta.
- (D) Os eventos privados são construtos hipotéticos criados pelo observador para explicar o comportamento complexo, não possuindo existência real no organismo, mas servindo como ferramentas úteis para a previsão estatística.

Questão 24

Sándor Ferenczi propôs inovações técnicas na psicanálise, destacando-se a "Elasticidade da Técnica". Assinale a alternativa correta que define esse conceito e sua aplicação clínica.

- (A) A Elasticidade da Técnica é a prática de cobrar honorários variáveis conforme o humor do analista no dia da sessão, testando a tolerância do paciente à frustração financeira.

- (B) A Elasticidade da Técnica refere-se à capacidade do analista de adaptar a condução clínica às necessidades do paciente, mantendo empatia e tato, sem abdicar da posição analítica fundamental.
- (C) A Elasticidade da Técnica refere-se à possibilidade de o analista atender o paciente em qualquer lugar (parques, cafés), rompendo com o setting tradicional para tornar a análise mais flexível.
- (D) A Elasticidade da Técnica consiste em alongar o tempo da sessão indefinidamente, permitindo que o paciente fale por horas seguidas até se cansar, sem interrupção do analista.

Questão 25

O modelo de "Estresse de Minorias" (Minority Stress) de Ilan Meyer é fundamental para entender a saúde mental da população LGBTQIA+. Assinale a alternativa correta sobre a distinção entre estressores distais e proximais neste modelo.

- (A) Os estressores distais correspondem a experiências externas de discriminação e violência, enquanto os estressores proximais referem-se a processos internos, como expectativa de rejeição, ocultação da identidade e estigma internalizado.
- (B) O modelo de Estresse de Minorias defende que a alta prevalência de transtornos mentais na população LGBTQIA+ é causada por uma falha genética inerente à orientação sexual, e não pelo ambiente social hostil.
- (C) Os estressores distais referem-se aos problemas de saúde que ocorrem na velhice, enquanto os estressores proximais são os traumas sofridos na infância.
- (D) Os estressores distais são aqueles causados por pessoas desconhecidas na rua, enquanto os proximais são causados exclusivamente por familiares dentro de casa.

Questão 26

Marilda Lipp desenvolveu o Modelo Quadrifásico do Stress. Assinale a alternativa correta sobre a fase de "Quase-Exaustão", frequentemente negligenciada em relação às fases clássicas de Selye.

- (A) A fase de Quase-Exaustão é caracterizada pela morte celular generalizada e colapso dos órgãos vitais, sendo um estado irreversível de coma induzido pelo stress.
- (B) A fase de Quase-Exaustão ocorre após a recuperação total do paciente, sendo um período de imunidade elevada onde o indivíduo se torna resistente a novos estressores.
- (C) A fase de Quase-Exaustão é o momento inicial do stress, onde o organismo reage com descarga de adrenalina e aumento do estado de alerta, preparando-se para a luta ou fuga.

- (D) A fase de Quase-Exaustão ocorre entre a resistência e a exaustão, marcada por oscilações entre bem-estar e adoecimento, com enfraquecimento progressivo das defesas e aumento da ansiedade.

Questão 27

A violência psicológica é sutil e devastadora. Assinale a alternativa correta que descreve o fenômeno de "Gaslighting" no contexto da violência doméstica contra a mulher.

- (A) O Gaslighting consiste na exposição da intimidade da vítima nas redes sociais (revenge porn), visando destruir sua reputação pública após o término do relacionamento.
- (B) O Gaslighting é a prática de proibir a mulher de trabalhar ou estudar, controlando seus recursos financeiros para mantê-la dependente economicamente (violência patrimonial).
- (C) O Gaslighting é uma forma de violência psicológica em que o agressor manipula a vítima para fazê-la duvidar de sua própria percepção, memória e sanidade, gerando confusão e dependência emocional.
- (D) O Gaslighting refere-se à agressão física praticada com uso de fogo ou substâncias inflamáveis, visando deixar marcas visíveis no corpo da vítima para intimidá-la.

Questão 28

Maritza Montero define conceitos-chave para a Psicologia Comunitária latino-americana. Assinale a alternativa correta sobre o processo de "Familiarização" ou "Desnaturalização" na intervenção comunitária.

- (A) A Familiarização consiste em o psicólogo tornar-se amigo íntimo dos moradores da comunidade, frequentando suas casas para festas, a fim de ser aceito como "um deles" e perder sua identidade profissional.
- (B) A Familiarização ou Desnaturalização consiste em tornar problemático aquilo que é vivido como natural ou imutável pela comunidade, evidenciando suas bases sociais e históricas para favorecer a conscientização e a transformação coletiva.
- (C) A Desnaturalização é o processo de remover a natureza da comunidade, substituindo árvores e parques por prédios de concreto para promover o desenvolvimento urbano e o progresso.
- (D) A Familiarização ocorre quando a comunidade aceita passivamente as políticas públicas impostas pelo governo, familiarizando-se com a submissão e desistindo de lutar por direitos.

Questão 29

A intervenção em crise visa restabelecer o equilíbrio psicológico. Sobre as características da "matriz de crise" e a intervenção imediata, registre V, para as afirmativas verdadeiras, e F, para as falsas:

() A crise é um estado temporal de desorganização, caracterizado pela incapacidade do indivíduo de abordar situações particulares usando métodos habituais de solução de problemas, possuindo potencial tanto para o crescimento quanto para o dano patológico.

() A intervenção em crise de primeira ordem (Primeiros Cuidados Psicológicos) deve ser imediata, breve e focada no "aqui e agora", visando o alívio dos sintomas agudos, o restabelecimento da capacidade de enfrentamento e o encaminhamento para a rede de apoio.

() Em situações de crise suicida, o profissional deve evitar perguntar diretamente sobre a ideação ou plano suicida para não "dar a ideia" ao paciente, focando apenas em assuntos positivos e esperançosos.

() A intervenção em crise exige que o psicólogo assuma uma postura passiva e silenciosa, aguardando que o paciente encontre sozinho a saída para o problema através da livre associação, sem oferecer diretividade.

Após análise, assinale a alternativa que apresenta a sequência correta dos itens acima, de cima para baixo:

- (A) V, F, F, V.
- (B) F, V, V, F.
- (C) V, V, F, F.
- (D) F, F, V, V.

Questão 30

José Bleger, em sua obra "Temas de Psicologia", teoriza sobre a técnica da entrevista. Assinale a alternativa correta sobre o conceito de "Dissociação Instrumental" que o entrevistador deve manter.

- (A) A dissociação instrumental ocorre quando o psicólogo atende dois pacientes ao mesmo tempo em salas diferentes, utilizando instrumentos de monitoramento remoto para otimizar o tempo.
- (B) A dissociação instrumental refere-se à separação física entre o entrevistador e o entrevistado através de uma mesa ou divã, garantindo que não haja contato visual direto durante a sessão.
- (C) A dissociação instrumental é uma falha técnica onde o entrevistador perde o controle da entrevista e se envolve emocionalmente com o drama do paciente, chorando ou rindo descontroladamente.
- (D) A dissociação instrumental consiste em compreender o entrevistado por identificação parcial, mantendo simultaneamente uma postura de observação e controle técnico da entrevista.

Questão 31

O atendimento prestado nos serviços de saúde configura-se como eixo estruturante para a concretização do direito constitucional à saúde, exigindo organização capaz de assegurar acesso oportuno, continuidade assistencial e qualidade técnico-científica do cuidado

ofertado aos usuários. No que diz respeito ao atendimento em serviços de saúde, registre V para verdadeiro e F para falso nas afirmativas a seguir:

() O atendimento em saúde caracteriza-se pela execução de intervenções assistenciais isoladas e episódicas, desvinculadas do seguimento e da responsabilização contínua pelo usuário.

() O atendimento em serviços de saúde constitui atribuição exclusiva do profissional médico, não se estendendo às demais categorias da equipe multiprofissional.

() O atendimento em saúde ocorre de forma independente da organização do sistema de saúde e da articulação entre os diferentes pontos da rede assistencial.

Assinale a alternativa que apresenta a sequência correta, de cima para baixo.

- (A) F, V, V.
- (B) F, F, F.
- (C) V, V, V.
- (D) F, V, F.

Questão 32

No que se refere aos Princípios Organizativos do Sistema Único de Saúde (SUS), analise as afirmativas abaixo.

I. Os serviços de saúde devem ser organizados em níveis crescentes de complexidade, circunscritos a uma determinada área geográfica, planejados a partir de critérios epidemiológicos e com definição e conhecimento da população a ser atendida.

II. A regionalização é um processo de articulação entre os serviços que já existem, visando o comando unificado dos mesmos.

III. A hierarquização deve proceder à divisão de níveis de atenção e garantir formas de acesso a serviços que façam parte da complexidade requerida pelo caso, nos limites dos recursos disponíveis numa dada região.

É CORRETO o que se afirma em:

- (A) II, apenas.
- (B) I e II, apenas.
- (C) I e III, apenas.
- (D) I, II e III.

Questão 33

A Lei nº 8.080/1990 admite a participação da iniciativa privada no Sistema Único de Saúde em caráter complementar, como forma de assegurar a cobertura assistencial à população. Considerando esse contexto, analise as afirmativas abaixo.

I. A participação complementar dos serviços privados será formalizada mediante contrato ou convênio, observadas, a respeito, as normas de direito público.

II. Os critérios e valores para a remuneração de serviços e os parâmetros de cobertura assistencial serão estabelecidos pela direção nacional do Sistema Único de Saúde (SUS), aprovados no Conselho Nacional de Saúde.

III. Quando as suas disponibilidades forem insuficientes para garantir a cobertura assistencial à população de uma determinada área, o Sistema Único de Saúde (SUS) poderá recorrer aos serviços ofertados pela iniciativa privada.

É CORRETO o que se afirma em:

- (A) I, II e III.
- (B) I e II, apenas.
- (C) I e III, apenas.
- (D) II, apenas.

Questão 34

O atendimento em serviços de saúde deve ser organizado, humanizado e centrado nas necessidades dos usuários, garantindo acesso oportuno, acolhimento, escuta qualificada e respeito à dignidade da pessoa. Considerando esse contexto, é CORRETO afirmar que:

- (A) O atendimento em serviços de saúde deve ocorrer de forma integral e contínua, articulando ações de promoção, prevenção, tratamento e reabilitação, com coordenação do cuidado ao longo da rede de atenção.
- (B) O atendimento em serviços de saúde deve restringir-se à execução de procedimentos clínicos, sendo desnecessárias ações de acolhimento, escuta qualificada ou estabelecimento de vínculo com o usuário.
- (C) O atendimento em serviços de saúde deve priorizar exclusivamente a resolução imediata da queixa apresentada, sendo dispensável a consideração do histórico do usuário, do contexto social e da continuidade do cuidado.
- (D) O acolhimento no atendimento em saúde limita-se à triagem administrativa, não envolvendo escuta qualificada, avaliação de necessidades ou responsabilização pela demanda do usuário.

Questão 35

A gestão financeira do Sistema Único de Saúde envolve mecanismos de organização, controle social e fiscalização, de modo a assegurar a correta aplicação dos recursos públicos. Considerando o disposto no Art. 33 da Lei nº 8.080/1990, assinale a alternativa CORRETA.

- (A) Os recursos financeiros do Sistema Único de Saúde não estão vinculados às esferas federal, estadual, distrital ou municipal, podendo ser livremente redistribuídos entre os entes federativos.

- (B) A supervisão e o controle da execução financeira do Sistema Único de Saúde constituem competência exclusiva do Poder Judiciário, não se estendendo a órgãos de controle administrativo ou instâncias de participação social.
- (C) Os recursos financeiros destinados ao Sistema Único de Saúde podem ser geridos e movimentados de forma discricionária pelos gestores públicos, prescindindo de qualquer mecanismo de controle social ou instância fiscalizatória colegiada.
- (D) Os recursos financeiros do Sistema Único de Saúde (SUS) serão depositados em conta especial, em cada esfera de sua atuação, e movimentados sob fiscalização dos respectivos Conselhos de Saúde.

Questão 36

O financiamento do SUS é garantido pelo orçamento da seguridade social, que deve reservar recursos suficientes para que o sistema cumpra suas finalidades. Além dos recursos do orçamento da seguridade social, o SUS pode contar com outras fontes de financiamento.

De acordo com o Art. 32. da Lei nº 8.080, de 19 de setembro de 1990, são considerados de outras fontes os recursos provenientes de:

- I. Rendas eventuais, inclusive comerciais e industriais.
- II. Ajuda, contribuições, doações e donativos.
- III. Alienações patrimoniais e rendimentos de capital.

É CORRETO o que se afirma em:

- (A) I, II e III.
- (B) I e II, apenas.
- (C) II, apenas.
- (D) I e III, apenas.

Questão 37

A Educação em Saúde configura-se como uma estratégia estruturante para a efetivação das ações de promoção da saúde, ao favorecer a conscientização crítica, a capacitação dos indivíduos e coletividades e a indução de mudanças sustentáveis de comportamento, orientadas à prevenção de doenças e à melhoria das condições de vida. Com relação a Educação em saúde, é CORRETO afirmar que:

- (A) A Educação em Saúde objetiva fomentar a conscientização crítica, a autonomia e a participação ativa dos sujeitos e das coletividades na tomada de decisões informadas sobre sua própria saúde.
- (B) A Educação em Saúde orienta-se exclusivamente para a modificação imediata de comportamentos individuais, desconsiderando os determinantes sociais e coletivos do processo saúde-doença.
- (C) A Educação em Saúde circunscreve-se à transmissão unidirecional de conteúdos técnico-científicos aos usuários, sem a necessidade de diálogo, problematização ou participação social.

(D) A Educação em Saúde caracteriza-se como intervenção pontual e episódica, desvinculada das práticas cotidianas e da organização dos serviços de saúde.

Questão 38

A integralidade constitui um dos princípios doutrinários do Sistema Único de Saúde e expressa uma concepção ampliada do cuidado em saúde. No que se refere a esse princípio, registre V para verdadeiro e F para falso nas afirmativas a seguir:

() Este princípio considera as pessoas como um todo, atendendo a todas as suas necessidades. Para isso, é importante a integração de ações, incluindo a promoção da saúde, a prevenção de doenças, o tratamento e a reabilitação.

() O princípio da integralidade limita-se à disponibilização de ações estritamente curativas no âmbito dos serviços de saúde, desconsiderando intervenções preventivas, promocionais ou de reabilitação.

() A integralidade afasta a necessidade de articulação do setor saúde com outras políticas públicas, restringindo-se às intervenções executadas exclusivamente no âmbito do SUS.

Assinale a alternativa que apresenta a sequência correta.

- (A) F, V, F.
- (B) V, F, F.
- (C) F, V, V.
- (D) V, V, V.

Questão 39

A Constituição Federal de 1988 e a Lei nº 8.080/1990 estabeleceram os princípios que orientam a organização e o funcionamento do Sistema Único de Saúde (SUS), assegurando o direito à saúde como expressão da cidadania. Nesse contexto, o princípio que garante o acesso às ações e aos serviços de saúde a todas as pessoas, sem qualquer forma de discriminação, traduzindo a obrigação do Estado em ofertar atenção à saúde de maneira irrestrita, denomina-se:

- (A) Descentralização.
- (B) Integralidade.
- (C) Participação social.
- (D) Universalidade.

Questão 40

A Educação em Saúde é uma estratégia fundamental dentro do SUS, pois contribui diretamente para que as pessoas compreendam melhor sua saúde, adotem práticas mais saudáveis e previnam doenças, o que impacta positivamente a qualidade de vida da população. Considerando esse contexto, registre V, para verdadeiro, e F, para falso, nas afirmativas a seguir:

() A Educação em Saúde, enquanto processo contínuo e participativo, busca promover a conscientização sobre os determinantes da saúde, estimular comportamentos saudáveis e contribuir para a equidade em saúde.

() O empoderamento dos indivíduos, por meio da aquisição de conhecimentos e habilidades para a tomada de decisões informadas sobre o bem-estar físico, mental e social, é um dos objetivos da Educação em Saúde no SUS.

() A efetividade da Educação em Saúde no SUS independe da disponibilidade de recursos, infraestrutura adequada e acesso equitativo aos serviços de saúde.

Assinale a alternativa que apresenta a sequência correta, de cima para baixo.

- (A) F, F, F.
- (B) F, V, F.
- (C) V, V, V.
- (D) V, V, F.

RASCUNHO NÃO DESTAQUE