

# Prefeitura Municipal de Irani

Processo Seletivo – 01/2025

## CADERNO DE PROVA

Organizadora:



### FARMACÊUTICO

#### LEIA ATENTAMENTE AS INSTRUÇÕES:

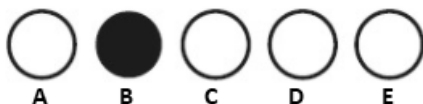
- Durante a realização da prova não será permitido ao candidato, sob pena de exclusão do Processo Seletivo:
  - a) Qualquer espécie de consulta bibliográfica, utilização de livros, manuais ou anotações;
  - b) Comunicação entre candidatos;
  - c) Uso de máquina calculadora;
  - d) Uso de relógio de qualquer tipo;
  - e) Agendas eletrônicas, telefones celulares, smartphones, MP3, notebook, palmtop, tablet, BIP, walkman, gravador ou qualquer outro receptor ou transmissor;
  - f) Uso de óculos escuros, bonés, protetores auriculares e outros acessórios similares;
  - g) Perturbar de qualquer modo a execução dos trabalhos;

- Todas as respostas do Caderno de Prova deverão ser transportadas para o Cartão Resposta;

- Não serão computadas as questões não assinaladas ou que contenham mais de uma resposta, ementa ou rasura;

- O gabarito da letra escolhida deve ser pintado de forma a completar todo o círculo. Exemplo:

**Alternativas**



- Para a realização da Prova Escrita, o candidato deverá utilizar caneta esferográfica de tubo transparente nas cores azul ou preta;
- Não é permitido ao candidato a permanência no local de prova como também de utilizar os banheiros após a realização da prova, na entrega do caderno de provas e gabarito, o candidato deverá retirar-se do local;

- Ao terminar a prova, o candidato entregará ao fiscal o Caderno de Prova e o Cartão Resposta devidamente preenchido e assinado;
- A Prova escrita terá duração 02h30min (duas horas e trinta minutos), incluindo o tempo para preenchimento do cartão resposta. A duração mínima para realização da prova é de 30 (trinta) minutos.
- A Prova será composta por 20 questões de múltipla escolha, sendo cada questão composta de 05 alternativas (a, b, c, d, e), possuindo somente uma alternativa correta;
- Verifique se o Caderno de Provas está completo, sem falhas de impressão e se a quantidade de questões está correta;
- Você deverá transcrever as respostas das questões para o Cartão-Resposta, que será o único documento válido para a correção das provas.
- O preenchimento do Cartão Resposta é de inteira responsabilidade do candidato e não será substituído em caso de erro do candidato.

BOA PROVA!

### Questão 01

Leia o trecho retirado do site BBC:

Os 300 bilhões de barris de petróleo de reservas "comprovadas" da Venezuela representam quase um quinto do total mundial. No entanto, esse número autodeclarado é alvo de questionamento de especialistas, que argumentam que ele possa estar inflado.

O vocábulo 'autodeclarado' está grafado corretamente sem hífen, assim como os vocábulos das frases a seguir, EXCETO:

- (A) O aluno participa de atividades extraescolares todos os dias após as aulas.
- (B) A decoração da sala estava em cor de açafrão, trazendo um clima acolhedor.
- (C) O discurso antissemita foi duramente criticado pela comunidade.
- (D) O material da nova mochila é superresistente e suporta cargas muito pesadas.
- (E) Ela decidiu usar uma minissaia no evento de verão.

### Questão 02

"Os cientistas planetários continuam intrigados pela simples existência do planeta mais próximo do nosso Sol. Ele é minúsculo, com 20 vezes menos massa do que a Terra e apenas um pouco maior que a Austrália. Ainda assim, Mercúrio é o segundo planeta mais denso do nosso Sistema Solar, atrás apenas da Terra, devido a um grande núcleo metálico que representa a maior parte de sua massa."

(Acesso: <https://www.bbc.com/portuguese/articles/cvgr5778gg6o>)

Com base nas regras de acentuação, analise as afirmativas a seguir:

I.Os vocábulos 'planetários' e 'existência' recebem acento por uma mesma regra de acentuação.

II.A palavra 'minúsculo' recebe acento segundo a mesma regra que também justifica o acento em 'graúdo' e 'proteína'.

III.O vocábulo 'atrás' é uma oxítone corretamente acentuada. Da mesma forma, são oxítones acentuadas corretamente os vocábulos 'carijós', 'pontapés' e 'jabutís'.

IV.O vocábulo 'metálico' recebe acento por ser uma palavra proparoxítone. Recebem acento pela mesma regra 'Cleópatra' e 'veículo'.

É correto o que se afirma em:

- (A) I e III apenas.
- (B) I, II, III e IV.
- (C) I e IV apenas.
- (D) II e III apenas.
- (E) III e IV apenas.

### Questão 03

Uma empresa de transportes precisa distribuir 5 rotas distintas entre 3 motoristas: Carlos, Júlia e Renato. Cada rota deve ser feita por apenas um motorista, e todos os motoristas devem receber ao menos uma rota. De quantas maneiras diferentes essa distribuição pode ser feita?

- (A) 150 maneiras.
- (B) 210 maneiras.
- (C) 240 maneiras.
- (D) 200 maneiras.
- (E) 180 maneiras.

### Questão 04

Em uma fazenda, os agricultores anotaram a quantidade de litros de leite produzidos nos primeiros dias de ordenha em uma nova vacaria. A sequência observada foi: 2, 6, 12, 20, 30, 42, 56, ...

Mantendo esse mesmo padrão de crescimento, quantos litros foram produzidos no 25º dia?

- (A) 702 litros.
- (B) 650 litros.
- (C) 600 litros.
- (D) 728 litros.
- (E) 780 litros.

## Informática

### Questão 05

O Microsoft Word oferece diversos recursos para formatação e organização de documentos. Julgue os itens a seguir como Verdadeiro (V) ou Falso (F) sobre os recursos do Word:

(\_\_ ) Os estilos no Word permitem aplicar uma formatação consistente a títulos, subtítulos e parágrafos em todo o documento.

(\_\_ ) O cabeçalho e rodapé são utilizados para adicionar informações que se repetem em todas as páginas do documento.

(\_\_ ) A tabela de conteúdo é criada manualmente, digitando cada título e número de página.

(\_\_ ) É possível criar um documento com múltiplas colunas de texto usando o recurso de layout de página.

Marque a alternativa **CORRETA** que corresponde à sequência de cima para baixo das lacunas acima:

- (A) F, F, V, V.
- (B) F, V, F, V.
- (C) V, V, F, V.
- (D) V, V, V, F.
- (E) V, F, V, V.

## Questão 06

Os recursos de apresentação no PowerPoint permitem criar apresentações profissionais e dinâmicas. Julgue os itens a seguir como Verdadeiro (V) ou Falso (F) sobre os recursos do PowerPoint:

(\_\_ ) A transição de slide é um efeito visual que ocorre quando se avança de um slide para o próximo.

(\_\_ ) A animação de objeto permite que elementos individuais dentro de um slide se movam ou apareçam em sequência.

(\_\_ ) O Slide Mestre é utilizado para aplicar efeitos de movimento a objetos específicos dentro de um slide.

(\_\_ ) O modo de apresentação exibe a apresentação em tela cheia, ocultando a barra de ferramentas do PowerPoint.

Marque a alternativa **CORRETA** que corresponde à sequência de cima para baixo das lacunas acima:

- (A) V, F, F, V.
- (B) V, V, F, V.
- (C) V, V, V, F.
- (D) F, V, F, V.
- (E) V, F, V, V.

## Conhecimentos Gerais

---

### Questão 07

A análise do nome de um município permite compreender elementos culturais, linguísticos e ambientais associados à sua formação histórica. No caso de Irani/SC, a origem do topônimo revela a presença indígena e a relação simbólica com a natureza local, integrando língua, território e identidade. Considerando o texto apresentado, qual interpretação expressa corretamente a origem e o significado do nome Irani/SC?

- (A) A denominação foi criada para homenagear líderes militares do conflito regional.
- (B) O nome deriva da língua tupi-guarani e está associado a um elemento natural da região.
- (C) O nome foi escolhido em referência direta aos colonizadores europeus.
- (D) A designação surgiu a partir de decisão administrativa do governo estadual.
- (E) O topônimo resulta da adaptação de um termo de origem portuguesa.

### Questão 08

A urbanização contemporânea resulta da intensificação do crescimento populacional, do consumo e da concentração de atividades econômicas nos espaços urbanos. Esse processo pode ampliar o acesso a serviços e oportunidades, mas também gera desafios quando ocorre sem planejamento e gestão adequados. A ausência de controle sobre o uso do solo urbano tende a provocar impactos ambientais, sociais e na saúde

coletiva, exigindo ações integradas entre diferentes setores da sociedade. Com base nesse contexto, analise as assertivas a seguir.

I. A urbanização pode favorecer o desenvolvimento econômico local e a ampliação do acesso a serviços essenciais.

II. A falta de gestão urbana contribui para a degradação ambiental e para o agravamento de problemas sociais nas cidades.

III. O crescimento urbano acelerado está associado, em alguns casos, ao aumento de problemas como criminalidade e adoecimento mental.

IV. A urbanização elimina automaticamente os impactos negativos sobre o ambiente natural e o espaço construído.

Está **CORRETO** o que se afirma em:

- (A) I, II e III, apenas.
- (B) III e IV, apenas.
- (C) I e IV, apenas.
- (D) I, II e IV, apenas.
- (E) II e III, apenas.

## Conhecimentos Específicos

---

### Questão 09

A notificação compulsória de doenças, agravos e eventos de saúde pública é obrigatória para médicos, outros profissionais de saúde ou responsáveis pelos serviços de saúde. A Lista Nacional de Notificação Compulsória (Portaria GMMS nº 217/2023 ou norma vigente atualizadora) define os prazos e fluxos.

I. A Dengue é uma doença de notificação compulsória mensal para casos clássicos, mas os óbitos por dengue exigem notificação imediata (em até 24 horas).

II. O Sarampo é uma doença de notificação compulsória imediata (até 24 horas) para as autoridades de saúde, devido ao seu alto potencial de transmissibilidade e risco de surtos.

III. A Tuberculose é uma doença de notificação compulsória diária, devendo ser notificada assim que houver confirmação do diagnóstico.

IV. A Influenza humana produzida por novo subtipo viral é de notificação compulsória imediata às secretarias de saúde municipal, estadual e ao Ministério da Saúde.

Assinale a alternativa que apresenta somente as proposições **CORRETAS**:

- (A) I, II e IV.
- (B) II, III e IV.
- (C) III e IV.
- (D) I e III.
- (E) II e IV.

### Questão 10

A Comissão de Controle de Infecção Hospitalar (CCIH) desempenha papel vital na segurança do paciente, e o farmacêutico é membro obrigatório desta comissão conforme a Portaria MS (Ministério da Saúde) nº 2.616/1998. Uma das principais contribuições da Farmácia Hospitalar para o controle de infecções é o gerenciamento do uso de antimicrobianos. Nesse contexto, assinale a alternativa que apresenta corretamente uma estratégia farmacêutica de 'Antimicrobial Stewardship' (Gerenciamento de Antimicrobianos) para reduzir a resistência bacteriana.

- (A) Realizar a conversão da terapia intravenosa para oral (switch therapy) assim que as condições clínicas do paciente permitirem, reduzindo o tempo de acesso venoso e o risco de infecção de corrente sanguínea.
- (B) Incentivar o uso profilático de antibióticos de largo espectro em todos os pacientes cirúrgicos, independentemente do potencial de contaminação da cirurgia, para garantir a esterilidade.
- (C) Delegar a responsabilidade da seleção de antimicrobianos exclusivamente à equipe de enfermagem, focando o trabalho farmacêutico apenas na logística de compra.
- (D) Manter estoques elevados de antimicrobianos de reserva (como carbapenêmicos) nas unidades de internação (satélites) para facilitar o acesso imediato sem necessidade de prescrição controlada.
- (E) Substituir sistematicamente antibióticos antigos e de espectro reduzido por lançamentos mais recentes de amplo espectro como primeira escolha para tratamentos empíricos de infecções comunitárias.

### Questão 11

A Portaria SVS/MS (Sistema de Vigilância Sanitária, Ambiental e Saúde) nº 344/1998 aprova o Regulamento Técnico sobre substâncias e medicamentos sujeitos a controle especial. A correta identificação das listas e dos tipos de receituário é essencial para a dispensação legal.

I.Os medicamentos da Lista A1 (Entorpecentes) e A2 (Entorpecentes permitidos em concentrações especiais) devem ser prescritos em Notificação de Receita 'A' (Amarela), válida por 30 dias em todo o território nacional.

II.Os medicamentos da Lista B1 (Psicotrópicos) devem ser prescritos em Notificação de Receita 'B' (Azul), que tem validade de 30 dias e é restrita à Unidade Federativa que concedeu a numeração, salvo se acompanhada de justificativa para aquisição em outro estado.

III.Os retinoides de uso sistêmico, constantes na Lista C2, exigem Notificação de Receita Especial (Branca), devendo ser acompanhada de Termo de Conhecimento de Risco e Consentimento Pós-Infirmação.

IV.A prescrição de anabolizantes (Lista C5) requer Notificação de Receita 'B' (Azul), seguindo as mesmas regras de controle dos psicotrópicos benzodiazepínicos.

Assinale a alternativa que apresenta somente as proposições CORRETAS:

- (A) II, III e IV.
- (B) II e IV.
- (C) I e II.
- (D) I, III e IV.
- (E) I, II e III.

### Questão 12

A Comissão de Farmácia e Terapêutica (CFT) é uma instância colegiada de caráter consultivo e deliberativo, essencial para a promoção do uso racional de medicamentos em instituições de saúde. Uma de suas principais atribuições é a seleção de medicamentos. Considerando as responsabilidades da CFT, assinale a alternativa correta sobre o processo de seleção e padronização de medicamentos.

- (A) A CFT deve incluir na padronização todo e qualquer medicamento solicitado individualmente pelos médicos do corpo clínico, garantindo a autonomia profissional absoluta acima de critérios técnicos institucionais.
- (B) A principal função da CFT é realizar a cotação de preços e a compra direta de medicamentos com os fornecedores, substituindo o setor de aquisição para agilizar o processo.
- (C) A seleção deve basear-se primariamente em critérios de eficácia, segurança, qualidade e custo, resultando na elaboração do formulário terapêutico ou guia farmacoterapêutico da instituição.
- (D) A seleção de medicamentos deve priorizar fármacos recém-lançados no mercado, mesmo sem evidências robustas de superioridade, para manter a instituição tecnologicamente atualizada.
- (E) A CFT não tem competência para normatizar a prescrição ou restrição de uso de antimicrobianos, sendo esta uma função exclusiva da diretoria administrativa do hospital.

### Questão 13

A Organização Mundial da Saúde (OMS) definiu, na Conferência de Nairobi em 1985, o conceito de Uso Racional de Medicamentos (URM). Para que o URM ocorra, diversas condições devem ser atendidas simultaneamente.

I.O paciente deve receber o medicamento apropriado para suas necessidades clínicas.

II.O medicamento deve ser administrado nas doses correspondentes às características individuais do paciente.

III.O tratamento deve ser realizado pelo período de tempo adequado.

IV.O medicamento deve ter o menor custo possível para o paciente e para a comunidade.

Assinale a alternativa que apresenta somente as

proposições CORRETAS:

- (A) II e IV.
- (B) I e III.
- (C) III e IV.
- (D) I, II, III e IV.
- (E) I, II e III.

### Questão 14

A Lei Orgânica da Saúde (Lei nº 8.080/1990) dispõe sobre as condições para a promoção, proteção e recuperação da saúde e regula as ações e serviços de saúde em todo o território nacional. A lei estabelece princípios doutrinários e organizativos que regem o Sistema Único de Saúde (SUS).

I.O princípio da Universalidade determina que a saúde é um direito de todos e dever do Estado, garantindo acesso aos serviços de saúde em todos os níveis de assistência, sem preconceitos ou privilégios.

II.O princípio da Integralidade entende o indivíduo como um todo, assegurando ações contínuas de promoção, proteção e recuperação, integrando ações preventivas e curativas.

III.A Descentralização é um princípio organizativo que prevê a redistribuição das responsabilidades quanto às ações e serviços de saúde entre os vários níveis de governo, com direção única em cada esfera de governo.

IV.A Equidade, embora não explicitada com este termo exato no texto original da lei 8080/90 (mas sim como igualdade da assistência), é interpretada doutrinariamente como o tratamento desigual aos desiguais, priorizando quem tem maior necessidade para reduzir disparidades.

Assinale a alternativa que apresenta somente as proposições CORRETAS:

- (A) II e IV.
- (B) I, II e III.
- (C) III e IV.
- (D) I e III.
- (E) I, II, III e IV.

### Questão 15

A Atenção Farmacêutica é um modelo de prática farmacêutica que envolve a responsabilidade direta do farmacêutico com as necessidades do paciente relacionadas aos medicamentos. O Método Clínico de Dáder é uma das ferramentas utilizadas para o Seguimento Farmacoterapêutico (SFT). Sobre os Problemas Relacionados a Medicamentos (PRM) classificados segundo o Segundo Consenso de Granada (utilizado no método Dáder), analise as afirmativas e marque V para verdadeiro e F para falso.

(\_\_ )PRM 1 refere-se ao paciente que utiliza um medicamento que não necessita (problema de Necessidade).

(\_\_ )PRM 3 refere-se ao paciente que sofre um problema de saúde consequente de uma inefetividade não quantitativa da medicação (problema de Efetividade).

(\_\_ )PRM 5 refere-se ao paciente que sofre um problema de saúde consequente de uma insegurança não quantitativa de um medicamento (problema de Segurança).

(\_\_ )PRM 6 refere-se ao paciente que sofre um problema de saúde consequente de uma insegurança quantitativa de um medicamento (problema de Segurança, ex: dose muito alta).

Após análise, assinale a alternativa que apresenta a sequência correta dos itens acima, de cima para baixo:

- (A) V, F, F, V.
- (B) V, V, V, V.
- (C) F, F, V, V.
- (D) F, V, V, V.
- (E) V, V, F, F.

### Questão 16

A Farmacovigilância é definida como a ciência e as atividades relativas à detecção, avaliação, compreensão e prevenção de efeitos adversos ou quaisquer outros problemas relacionados a medicamentos. Dentro do escopo da classificação de eventos adversos, um conceito fundamental é a distinção entre reação adversa e erro de medicação. Considerando as definições adotadas pela ANVISA e pela Organização Mundial da Saúde (OMS), assinale a alternativa que define corretamente uma Reação Adversa a Medicamento (RAM) do Tipo A (Augmented).

- (A) É uma reação idiossincrática, não relacionada à dose administrada, imprevisível e que frequentemente apresenta alta taxa de mortalidade.
- (B) É uma reação dependente da dose, previsível com base na farmacologia do medicamento e geralmente de baixa mortalidade, embora possa ter alta morbidade.
- (C) É uma reação que ocorre exclusivamente devido a interações medicamentosas inesperadas, não tendo relação com o mecanismo de ação primário do fármaco.
- (D) Refere-se a reações que ocorrem após o uso prolongado do medicamento, relacionadas à dependência ou tolerância, como a discinesia tardia.
- (E) Caracteriza-se por falha terapêutica decorrente de problemas de qualidade do produto, como desvios na fabricação ou armazenamento inadequado.

### Questão 17

A programação de medicamentos é uma etapa crítica do ciclo da assistência farmacêutica, visando garantir a disponibilidade dos produtos necessários. Existem diferentes métodos para realizar essa estimativa, cada um com suas vantagens e limitações dependendo dos

dados disponíveis.

I.O método do Perfil Epidemiológico é o mais indicado para serviços novos ou quando não há histórico de consumo confiável, baseando-se na prevalência de doenças e nos esquemas terapêuticos padronizados.

II.O método do Consumo Histórico projeta as necessidades futuras baseando-se exclusivamente na demanda atendida nos períodos anteriores, sendo o método ideal para situações onde há frequente ruptura de estoque (falta de medicamentos).

III.A Oferta de Serviços é um método que utiliza dados sobre o número de atendimentos, leitos ou procedimentos realizados para estimar a quantidade de medicamentos necessários.

IV.A Curva ABC é uma ferramenta utilizada primariamente para definir a eficácia clínica dos medicamentos a serem adquiridos na programação.

Assinale a alternativa que apresenta somente as proposições CORRETAS:

- (A) II, III e IV.
- (B) II e III.
- (C) I e IV.
- (D) I, II e IV.
- (E) I e III.

### Questão 18

A Política Nacional de Medicamentos (PNM), aprovada pela Portaria GM/MS nº 3.916/1998, estabelece diretrizes para garantir o acesso da população a medicamentos seguros, eficazes e de qualidade. Dentre as diretrizes estabelecidas por esta política, destaca-se a promoção do uso racional de medicamentos. Nesse contexto, a política define estratégias específicas para alcançar seus objetivos. Considerando o texto legal da PNM, assinale a alternativa que descreve corretamente uma das prioridades expressas nesta política.

- (A) O estímulo à produção de medicamentos novos em detrimento dos genéricos, visando fomentar a inovação tecnológica na indústria nacional.
- (B) A revisão permanente da Relação Nacional de Medicamentos Essenciais, que deve ser utilizada como base para a organização das listas estaduais e municipais.
- (C) A extinção das farmácias hospitalares em unidades de pequeno porte, transferindo a dispensação exclusivamente para a rede privada conveniada.
- (D) A priorização da medicina alternativa e complementar como estratégia principal de tratamento no SUS (Sistema Único de Saúde), reduzindo a dependência de fármacos alopáticos.
- (E) A centralização absoluta da aquisição de todos os medicamentos no âmbito federal, visando a economia de escala e a padronização nacional dos preços.

### Questão 19

A RDC nº 222/2018 regulamenta as Boas Práticas de Gerenciamento dos Resíduos de Serviços de Saúde (RSS). A correta segregação dos resíduos no momento da geração é vital para a segurança ambiental e sanitária. Sobre a classificação e descarte dos resíduos farmacêuticos, analise as afirmativas a seguir e marque V para verdadeiro e F para falso.

(\_\_) Medicamentos que contêm substâncias hormonais e produtos antimicrobianos, quando descartados, pertencem ao Grupo B (Resíduos Químicos) e devem ser submetidos a tratamento específico ou disposição final em aterro de resíduos perigosos (Classe I).

(\_\_) Resíduos do Grupo A (Infectantes) incluem sobras de medicamentos vacinais com microrganismos vivos ou atenuados, devendo ser tratados antes da disposição final para garantir a inativação da carga microbiana.

(\_\_) As embalagens secundárias e bulas de medicamentos, quando não contaminadas por material biológico ou químico, devem ser segregadas como Grupo D (Resíduos Comuns Recicláveis).

(\_\_) Resíduos perfurocortantes, como agulhas utilizadas na administração de injetáveis, pertencem ao Grupo F e devem ser descartados em recipientes rígidos, resistentes à pontuação e vazamento, identificados com o símbolo de risco de vida.

Após análise, assinale a alternativa que apresenta a sequência correta dos itens acima, de cima para baixo:

- (A) F, F, V, V.
- (B) V, V, F, F.
- (C) V, V, V, F.
- (D) V, F, V, F.
- (E) F, V, F, V.

### Questão 20

O armazenamento adequado de medicamentos é etapa fundamental para a manutenção da estabilidade e integridade dos produtos farmacêuticos. As Boas Práticas de Armazenamento exigem controle rigoroso de fatores ambientais e organização física. Sobre as normas técnicas de armazenamento, analise as afirmativas a seguir e marque V para verdadeiro e F para falso.

(\_\_) Os medicamentos termolábeis devem ser armazenados em equipamentos de refrigeração exclusivos, com temperatura monitorada e mantida entre 2°C e 8°C, sendo vedado o armazenamento na porta da geladeira.

(\_\_) O empilhamento máximo das caixas de medicamentos deve seguir as recomendações do fabricante, e os paletes devem ser afastados das paredes e do chão para garantir a circulação de ar e facilitar a limpeza de controle de pragas.

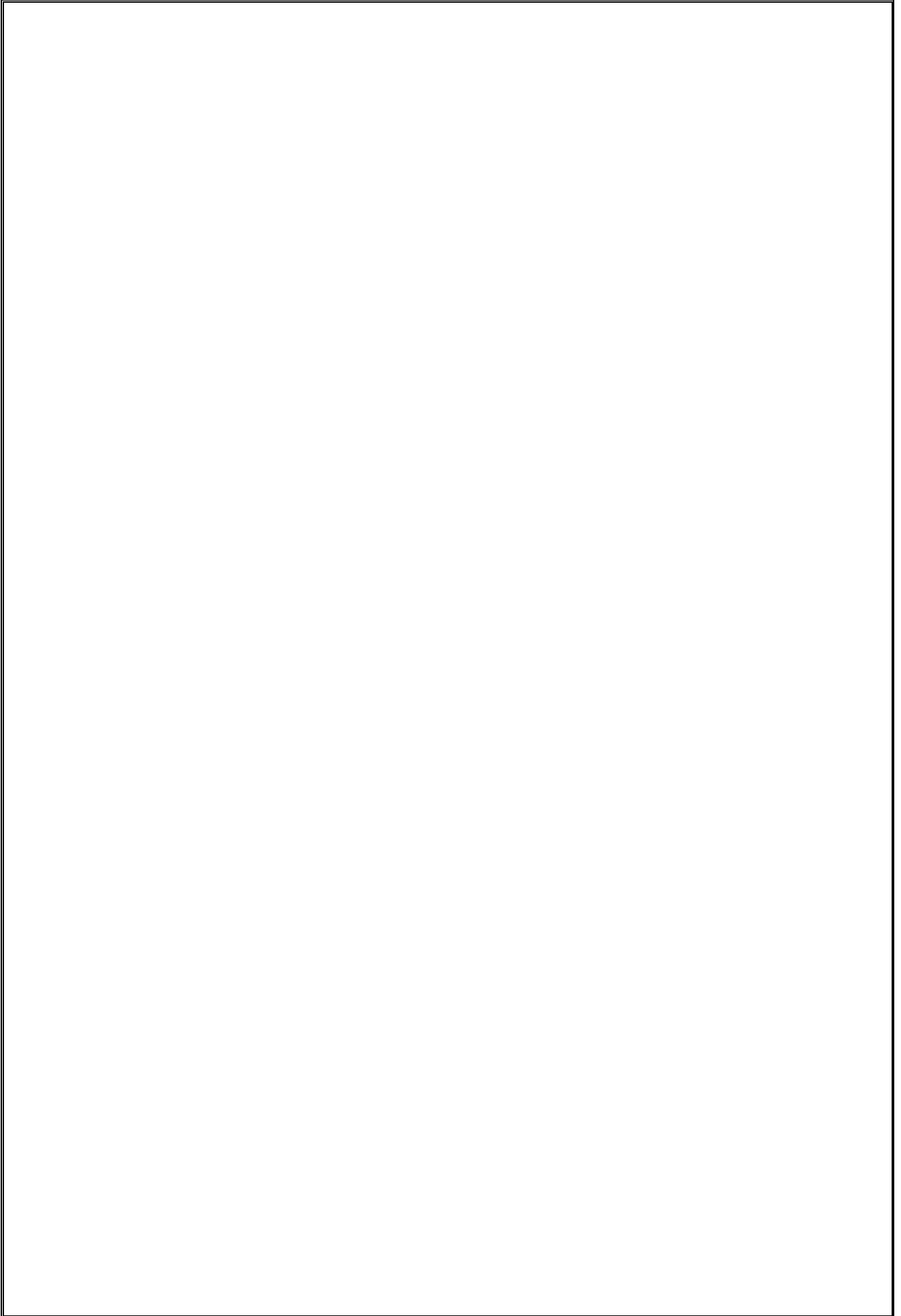
(\_\_) Medicamentos vencidos ou avariados podem permanecer nas prateleiras de dispensação, desde que identificados com uma etiqueta amarela de alerta, até

que o processo de descarte seja concluído.

(\_\_ ) A área de quarentena destina-se ao armazenamento transitório de medicamentos recém-recebidos que aguardam conferência técnica e liberação oficial para o estoque comercializável dispensável.

Após análise, assinale a alternativa que apresenta a sequência correta dos itens acima, de cima para baixo:

- (A) F, V, V, F.
- (B) V, V, V, F.
- (C) V, V, F, V.
- (D) F, F, V, V.
- (E) V, F, F, V.



RASCUNHO

---

1		6		11		16	
2		7		12		17	
3		8		13		18	
4		9		14		19	
5		10		15		20	



**BOA PROVA!**