

# Prefeitura Municipal de Irani

Concurso Público – 01/2025

## CADERNO DE PROVA

Organizadora:



### AGENTE DE CONSTRUÇÃO E MANUTENÇÃO

#### LEIA ATENTAMENTE AS INSTRUÇÕES:

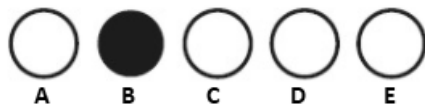
- Durante a realização da prova não será permitido ao candidato, sob pena de exclusão do Concurso Público:
  - a) Qualquer espécie de consulta bibliográfica, utilização de livros, manuais ou anotações;
  - b) Comunicação entre candidatos;
  - c) Uso de máquina calculadora;
  - d) Uso de relógio de qualquer tipo;
  - e) Agendas eletrônicas, telefones celulares, smartphones, MP3, notebook, palmtop, tablet, BIP, walkman, gravador ou qualquer outro receptor ou transmissor;
  - f) Uso de óculos escuros, bonés, protetores auriculares e outros acessórios similares;
  - g) Perturbar de qualquer modo a execução dos trabalhos;

- Todas as respostas do Caderno de Prova deverão ser transportadas para o Cartão Resposta;

- Não serão computadas as questões não assinaladas ou que contenham mais de uma resposta, ementa ou rasura;

- O gabarito da letra escolhida deve ser pintado de forma a completar todo o círculo. Exemplo:

**Alternativas**



- Para a realização da Prova Escrita, o candidato deverá utilizar caneta esferográfica de tubo transparente nas cores azul ou preta;
- Não é permitido ao candidato a permanência no local de prova como também de utilizar os banheiros após a realização da prova, na entrega do caderno de provas e gabarito, o candidato deverá retirar-se do local;

- Ao terminar a prova, o candidato entregará ao fiscal o Caderno de Prova e o Cartão Resposta devidamente preenchido e assinado;
- A Prova escrita terá duração 03h00min (três horas), incluindo o tempo para preenchimento do cartão resposta. A duração mínima para realização da prova é de 01 (uma) hora.
- A Prova será composta por 40 questões de múltipla escolha, sendo cada questão composta de 05 alternativas (a, b, c, d, e), possuindo somente uma alternativa correta;
- Verifique se o Caderno de Provas está completo, sem falhas de impressão e se a quantidade de questões está correta;
- Você deverá transcrever as respostas das questões para o Cartão-Resposta, que será o único documento válido para a correção das provas.
- O preenchimento do Cartão Resposta é de inteira responsabilidade do candidato e não será substituído em caso de erro do candidato.

BOA PROVA!

## Língua Portuguesa

O texto seguinte servirá de base para responder às questões de 1 a 5.

### Câmara analisa projeto que muda Lei Maria da Penha para afastar agressor de vítima no serviço público.

Tramita na Câmara dos Deputados um projeto de lei que altera a Lei Maria da Penha para afastar agressores das vítimas quando ambos atuarem no serviço público. Uma das medidas vale para casos em que a vítima ou parente próximo e o agressor trabalhem no mesmo órgão, ou caso a mulher precise frequentar o local com frequência por razões profissionais.

O Projeto de Lei (PL) 3.396/2024, de autoria da deputada Camila Jara (PT-MS), prevê como principal mudança a determinação de que a administração pública deve afastar o agressor do convívio da vítima por meio de sua movimentação funcional, isto é, pela remoção, redistribuição, cessão ou requisição, enquanto durar a medida protetiva.

Caso essa movimentação não seja possível, seja por falta de vagas, órgãos disponíveis ou demanda de trabalho, a proposta determina que a vítima poderá escolher se ela ou o agressor vai exercer as atividades em regime de trabalho remoto.

<https://extra.globo.com/economia/servidor-publico/noticia/2026/01/camara-analisa-pl-que-muda-lei-maria-da-penha-para-afastar-agressor-de-vitima-no-servico-publico.ghtml>

### Questão 01

"Caso essa movimentação não seja possível, seja por falta de vagas, órgãos disponíveis ou demanda de trabalho, a proposta determina que a vítima poderá escolher se ela ou o agressor vai exercer as atividades em regime de trabalho remoto."

Com base no significado das palavras empregadas no trecho, assinale V, para as afirmativas verdadeiras, e F, para as falsas.

( ) O vocábulo 'determina' pode ser substituído por 'estipula', mantendo o sentido essencial do trecho.

( ) A expressão 'não seja possível' pode ser substituída por 'seja impossível', mantendo o sentido essencial do trecho.

( ) O vocábulo 'trabalho' pode adquirir valor diferente do trecho, como em "Trabalho para conseguir pagar minhas contas".

( ) O vocábulo 'disponível' não pode ser substituído por 'indisponível' sem que o sentido seja alterado, pois são palavras de sentido oposto.

A sequência que preenche corretamente os itens acima, de cima para baixo, é:

- (A) V, V, V, V.
- (B) F, V, F, F.

(C) V, V, F, V.

(D) F, F, V, F.

(E) V, F, F, V.

### Questão 02

"Caso essa movimentação não seja possível, seja por falta de vagas, órgãos disponíveis ou demanda de trabalho."

Os vocábulos do trecho acima estão todos acentuados corretamente. Agora identifique a alternativa que apresenta algum vocábulo acentuado de forma INCORRETA.

- (A) Durante a trilha na floresta, avistamos uma enorme jibóia enrolada em um galho.
- (B) Ele precisou pôr o livro de volta na estante depois de terminar a leitura.
- (C) No bairro do Grajaú, a feira de rua acontece todos os domingos.
- (D) O bombeiro foi considerado um verdadeiro herói por salvar as vítimas do incêndio.
- (E) Convém revisar a prova antes de entregá-la para evitar erros.

### Questão 03

"Tramita na Câmara dos Deputados um projeto de lei que altera a Lei Maria da Penha para afastar agressores das vítimas quando ambos atuarem no serviço público."

Considerando os encontros consonantais, os dígrafos e os encontros vocálicos, assinale a alternativa INCORRETA.

- (A) O vocábulo 'Tramita' apresenta encontro consonantal, em 'público' há encontro consonantal e em 'para' há o mesmo número de letras e fonemas.
- (B) O vocábulo 'agressores' apresenta dígrafo consonantal, em 'vítimas' todas as letras são pronunciadas e em 'Lei' há um encontro vocálico.
- (C) O vocábulo 'Câmara' apresenta um encontro vocálico, em 'que' há um dígrafo consonantal e em 'Deputados' o número de letras é igual ao número de fonemas.
- (D) O vocábulo 'Maria' apresenta encontro vocálico; em 'Lei' há um ditongo e em 'encontro' há mais letras do que fonemas.
- (E) O vocábulo 'projeto' apresenta encontro consonantal, em 'ambos' há mais letras do que fonemas e em 'Penha' há dígrafo consonantal inseparável.

### Questão 04

"Câmara analisa **projeto** que **muda** Lei Maria da Penha para afastar **agressor** de vítima no serviço **público**."

Analise os vocábulos destacados no trecho acima e identifique a alternativa que apresenta correta e respectivamente a classificação morfológica.

- (A) substantivo, verbo, substantivo e substantivo.

- (B) adjetivo, verbo, substantivo e substantivo.
- (C) substantivo, verbo, substantivo e adjetivo.
- (D) substantivo, verbo, adjetivo e adjetivo.
- (E) adjetivo, substantivo, substantivo e substantivo.

### Questão 05

"Uma das medidas vale para casos em que a vítima ou parente próximo e o agressor trabalhem no mesmo órgão, ou caso a mulher precise frequentar o local com frequência por razões profissionais."

Com base na concordância verbal e nominal, analise as afirmativas a seguir:

I.A forma verbal 'vale' está no singular para concordar adequadamente com o substantivo 'medidas'.

II.A forma verbal 'trabalhem' está concordando adequadamente com o substantivo 'agressor', que representa o sujeito simples da oração.

III.A forma verbal 'precise' concorda adequadamente com o sujeito 'mulher', enquanto o adjetivo 'profissionais' concorda com o substantivo 'razões'.

IV.A forma correta do verbo 'valer' é 'valem', uma vez que o substantivo 'medidas' com o qual o verbo concorda está no plural.

É correto o que se afirma em:

- (A) I e IV, apenas.
- (B) II e IV, apenas.
- (C) III, apenas.
- (D) I, II, III e IV.
- (E) III e IV, apenas.

## Raciocínio Lógico

---

### Questão 06

Gabriela vende roupas usadas em bom estado em uma rede social e está com uma promoção, dando um desconto de 20% sobre um short cujo preço original é de R\$ 150,00. Se Cláudia comprar esse short, quanto ela vai pagar?

- (A) Ela vai pagar R\$ 140,00.
- (B) Ela vai pagar R\$ 110,00.
- (C) Ela vai pagar R\$ 130,00.
- (D) Ela vai pagar R\$ 120,00.
- (E) Ela vai pagar R\$ 100,00.

### Questão 07

A loja VestMan colocou camisetas em 4 cores diferentes e calças em 3 modelos distintos em promoção. Um cliente deseja montar um conjunto escolhendo exatamente uma camiseta e uma calça. De quantas maneiras diferentes esse conjunto pode ser formado?

- (A) De 15 maneiras diferentes.
- (B) De 12 maneiras diferentes.

- (C) De 10 maneiras diferentes.
- (D) De 7 maneiras diferentes.
- (E) De 9 maneiras diferentes.

### Questão 08

Durante a montagem de um cenário para uma peça teatral ao ar livre, a equipe técnica precisa revestir totalmente uma plataforma retangular com material antiderrapante. A estrutura possui 12 m de comprimento e 8 m de largura, conforme o projeto. Para definir a quantidade de material necessária, deve-se calcular a área total dessa superfície. Qual é o valor da área da plataforma?

- (A)  $A = 40 \text{ m}^2$ .
- (B)  $A = 80 \text{ m}^2$ .
- (C)  $A = 20 \text{ m}^2$ .
- (D)  $A = 96 \text{ m}^2$ .
- (E)  $A = 104 \text{ m}^2$ .

### Questão 09

Em uma turma, o conjunto A representa os alunos que gostam de Matemática e possui 18 elementos. O conjunto B representa os alunos que gostam de Ciências e possui 14 elementos. Sabe-se que 5 alunos gostam das duas disciplinas, pertencendo aos dois conjuntos. Com base nessas informações, determine quantos alunos gostam apenas de Matemática.

- (A) 18 alunos.
- (B) 14 alunos.
- (C) 13 alunos.
- (D) 9 alunos.
- (E) 6 alunos.

### Questão 10

Se em um treino físico, um atleta percorre 600 metros em 4 minutos, mantendo velocidade constante ao longo de todo o percurso. Mantendo as mesmas condições, qual é a distância que ele percorrerá em 7 minutos?

- (A) Ele percorrerá 840 metros.
- (B) Ele percorrerá 1.200 metros.
- (C) Ele percorrerá 900 metros.
- (D) Ele percorrerá 1.050 metros.
- (E) Ele percorrerá 980 metros.

## Conhecimentos Gerais

---

### Questão 11

O Brasil é um país de grande extensão territorial e sua regionalização influencia a maneira como as pessoas vivem, trabalham e se relacionam com o ambiente. Considerando esse contexto, qual característica expressa corretamente um conhecimento básico sobre o território brasileiro?

- (A) Presença de um único tipo de clima em todo o país.
- (B) Grande diversidade de climas, vegetações e paisagens naturais.
- (C) Ausência de rios de grande extensão.
- (D) Localização exclusiva no hemisfério norte.
- (E) Predomínio apenas de áreas desérticas.

### Questão 12

A convivência humana no mundo atual é marcada pela circulação intensa de informações e esse processo influencia nas relações culturais e nos modos de vida da sociedade moderna. Nesse contexto, qual característica expressa um aspecto central da humanidade nos dias atuais?

- (A) Redução da circulação de informações entre regiões.
- (B) Retorno a formas de vida exclusivamente rurais.
- (C) Intensa ligação entre pessoas e sociedades por meio da tecnologia.
- (D) Isolamento completo entre países e culturas distintas.
- (E) Desaparecimento das diferenças culturais entre os povos.

### Questão 13

As transformações ambientais observadas no mundo atual têm despertado atenção de governos, instituições científicas e da sociedade em geral, principalmente no que diz respeito ao aumento da temperatura média do planeta, que está associado à ocorrência de eventos climáticos extremos. Nesse contexto, qual ação humana contribuiu diretamente para o aquecimento global?

- (A) Recuperação de áreas degradadas.
- (B) Ampliação de áreas de preservação ambiental.
- (C) Uso de fontes renováveis de energia.
- (D) Redução do consumo de recursos naturais.
- (E) Emissão de gases de efeito estufa.

### Questão 14

A região onde se localiza o município de Irani, no Meio-Oeste catarinense, foi ocupada por povos indígenas e populações caboclas e ficou conhecida por conflitos relacionados à posse da terra. Esses acontecimentos marcaram a organização do território e influenciaram a criação do município. Considerando esse contexto, qual fator histórico contribuiu para a formação de Irani?

- (A) O desenvolvimento de atividades industriais de grande porte.
- (B) A imigração europeia como principal forma de ocupação local.
- (C) Os conflitos sociais relacionados à disputa por terras na região.
- (D) A criação de rotas comerciais interestaduais.

- (E) A instalação de universidades estaduais no município.

### Questão 15

O cenário econômico e político atual é marcado por decisões governamentais que influenciam diretamente a vida da população. No âmbito da política econômica, o Estado adota medidas voltadas à estabilidade de preços, ao controle da inflação e ao equilíbrio da atividade econômica nacional. Considerando esse contexto, qual ação está diretamente relacionada à administração macroeconômica de um país?

- (A) Elaboração de políticas de incentivo ao turismo.
- (B) Controle da inflação.
- (C) Fiscalização e aplicação de multas de trânsito.
- (D) Investimentos em saúde municipal.
- (E) Investimento na educação básica.

### Conhecimentos Específicos

---

### Questão 16

O preparo de argamassas para revestimentos internos e externos segue proporções volumétricas (traços) que variam de acordo com a exposição da parede. Acerca do assunto, registre V, para as afirmativas verdadeiras, e F, para as falsas:

(\_\_ )A argamassa para chapisco deve ter consistência fluida e traço rico em cimento, geralmente 1:3, para garantir a ponte de aderência.

(\_\_ )O uso de aditivos plastificantes substitui integralmente a função estrutural do cimento em argamassas destinadas ao assentamento de tijolos maciços.

(\_\_ )A areia utilizada no preparo de argamassas deve ser isenta de sais e matérias orgânicas que possam causar eflorescências ou apodrecimento da massa.

(\_\_ )O reaproveitamento de argamassa que já iniciou o processo de endurecimento é permitido desde que se adicione grande quantidade de água extra.

Após análise, assinale a alternativa que apresenta a sequência correta dos itens acima, de cima para baixo:

- (A) V, F, V, F.
- (B) F, F, V, V.
- (C) V, F, F, V.
- (D) V, V, F, V.
- (E) F, V, V, F.

### Questão 17

Em reformas de banheiros públicos, a recolocação de aparelhos sanitários deve considerar a acessibilidade e o correto funcionamento dos sistemas de descarga. Sobre o assentamento de louças e materiais cerâmicos, analise as afirmativas a seguir.

I.O sifão de um lavatório tem a função técnica de criar um fecho hídrico para impedir a passagem de gases do esgoto para o ambiente.

II.O assentamento de tijolos maciços em paredes de um tijolo de espessura (20cm) deve ser feito com juntas de prumo coincidindo em todas as fiadas.

III.As telhas cerâmicas do tipo francesa exigem uma inclinação maior do que as telhas do tipo colonial para evitar o retorno de água por capilaridade.

Está correto o que se afirma em:

- (A) II e III apenas.
- (B) I, II e III.
- (C) I apenas.
- (D) II apenas.
- (E) I e III apenas.

### Questão 18

A preparação de massas à base de gesso para acabamentos internos exige rapidez no manuseio devido ao curto tempo de pega deste material. No que diz respeito ao trabalho com diferentes tipos de massa, assinale a alternativa correta.

- (A) A massa asfáltica utilizada para pequenos reparos em pátios deve ser aplicada enquanto a superfície estiver saturada de água para melhorar a cura.
- (B) Para preparar uma massa de cal pura para acabamentos extrafinos, deve-se adicionar brita zero para conferir a textura necessária ao desempenho.
- (C) A massa de vidraceiro, composta por giz e óleo de linhaça, atinge sua resistência máxima apenas quando é diluída em solventes de alta volatilidade.
- (D) O gesso não deve ser misturado com cimento Portland (Cimento Portland) em argamassas de assentamento, pois a reação química entre eles pode causar a expansão e desintegração do material (formação de etringita).
- (E) A utilização de cimento de amianto é a prática atual mais segura para a preparação de massas colantes em ambientes fechados de órgãos públicos.

### Questão 19

No reparo de alicerces que apresentam sinais de umidade ascendente por capilaridade, a intervenção técnica exige a criação de uma barreira física ou química para impedir a progressão da água. Acerca do assunto, registre V, para as afirmativas verdadeiras, e F, para as falsas:

( )A impermeabilização de baldrame com argamassa polimérica deve ser aplicada em camadas cruzadas sobre a superfície previamente limpa e umedecida.

( )No reparo de trincas em muros de arrimo, a vedação superficial com nata de cimento é suficiente para anular a pressão hidrostática exercida pelo solo.

( )A utilização de drenos de brita envoltos em manta

geotêxtil auxilia na redução da pressão da água atrás de muros e paredes de contenção.

( )Em pisos de concreto sujeitos a tráfego pesado, a execução de juntas de dilatação serve exclusivamente para facilitar a limpeza do pavimento.

Após análise, assinale a alternativa que apresenta a sequência correta dos itens acima, de cima para baixo:

- (A) F, V, F, F.
- (B) V, V, F, V.
- (C) F, F, V, V.
- (D) V, F, F, V.
- (E) V, F, V, F.

### Questão 20

Na montagem de armaduras de aço para vigas e colunas, a posição correta dos vergalhões e o uso de espaçadores (distanciadores) garantem o cobrimento mínimo exigido pelo projeto. Qual a função técnica primordial do "cobrimento" de concreto sobre a armadura de ferro?

- (A) Aumentar o peso próprio da estrutura para que ela se estabilize apenas pela força da gravidade.
- (B) Permitir que a armadura possa ser removida e substituída sem a necessidade de quebrar o concreto endurecido.
- (C) Garantir que o concreto não toque no aço, evitando reações químicas explosivas entre os dois materiais.
- (D) Proteger o aço contra a corrosão causada pela entrada de umidade e oxigênio, além de garantir a proteção contra incêndio.
- (E) Substituir o uso de estribos na ligação entre vigas e pilares em estruturas de pequeno porte.

### Questão 21

A caição é uma técnica de pintura econômica e com propriedades fungicidas, muito utilizada em muros e áreas externas de prédios públicos. Para que a caição apresente boa aderência e não "solte pó" ao toque após a secagem, qual componente pode ser adicionado à mistura?

- (A) Fixadores como cola branca (PVA - Acetato de Polivinila) ou óleo de linhaça em pequenas proporções.
- (B) Solvente aguarrás para facilitar a penetração da cal nos poros do reboco antigo.
- (C) Sal de cozinha grosso para aumentar o brilho e a refletividade da luz solar na superfície pintada.
- (D) Solo argiloso peneirado para conferir maior viscosidade e resistência à abrasão mecânica.
- (E) Gesso em pó na mesma proporção da cal para acelerar o endurecimento da camada sobre a parede.

## Questão 22

Na montagem de andaimes fachadeiros para execução de revestimentos em edifícios, a segurança é o requisito primordial para evitar quedas e acidentes. Sobre a montagem de andaimes e assentamento de revestimentos cerâmicos, assinale a alternativa correta.

- (A) Os ladrilhos hidráulicos devem ser assentados com argamassa colante do tipo AC-III (Argamassa Colante tipo 3) aplicada exclusivamente na face lisa das peças, sem necessidade de rejunte.
- (B) A colocação de telhas de fibrocimento dispensa o uso de parafusos de fixação caso a inclinação do telhado seja superior a 45 graus.
- (C) Andaimes metálicos tubulares devem ser montados sobre terrenos irregulares utilizando tijolos furados como base de apoio para os pés.
- (D) A montagem de andaimes deve incluir a fixação da estrutura na fachada da edificação e a instalação de guarda-corpo e rodapé em todos os níveis de trabalho.
- (E) O assentamento de azulejos em paredes deve começar sempre do teto para o piso para garantir que o recorte fique na parte superior.

## Questão 23

A utilização de Equipamentos de Proteção Individual (EPI) é obrigatória e fundamental para neutralizar os riscos presentes no canteiro de obras. Um agente de manutenção que opera ferramentas elétricas de impacto e trabalha próximo a fontes de ruído intenso deve utilizar, obrigatoriamente, além de capacete e botas:

- (A) Protetor auricular do tipo concha ou inserção e óculos de proteção contra partículas volantes.
- (B) Apenas luvas de borracha isolantes, independentemente de haver risco elétrico ou de projeção de detritos.
- (C) Máscara autônoma de oxigênio com cilindro metálico para evitar a inalação de qualquer odor de argamassa.
- (D) Cinturão de segurança tipo paraquedista conectado a um cabo de aço mesmo quando estiver trabalhando em pisos térreos.
- (E) Capa de chuva de PVC (Policloreto de Vinila) mesmo em ambientes fechados para evitar o contato da pele com o pó do cimento.

## Questão 24

A fabricação de tubos de concreto para águas pluviais exige fôrmas metálicas ou de madeira robustas que suportem a vibração e garantam a circularidade da peça. Acerca do assunto, registre V, para as afirmativas verdadeiras, e F, para as falsas:

(\_\_\_)A fôrma interna do tubo (macho) deve ser levemente cônica ou possuir sistema de retração para facilitar a desforma após a cura inicial.

(\_\_\_)A armadura de ferro dentro dos tubos de esgoto é opcional, sendo utilizada se o tubo for instalado a mais de dez metros de profundidade.

(\_\_\_)O uso de desmoldante nas faces internas das fôrmas visa impedir que o concreto adira ao metal, garantindo um acabamento liso e sem falhas.

(\_\_\_)Tubos de ponta e bolsa exigem fôrmas específicas para moldar o encaixe perfeito entre as unidades na rede de drenagem.

Após análise, assinale a alternativa que apresenta a sequência correta dos itens acima, de cima para baixo:

- (A) V, F, V, V.
- (B) V, V, V, F.
- (C) F, V, F, V.
- (D) V, F, V, F.
- (E) F, F, V, V.

## Questão 25

Na execução de estruturas de concreto aparente em edifícios públicos, a utilização de desmoldantes deve ser criteriosamente selecionada para evitar manchas ou prejuízos à aderência de futuros revestimentos. Em situações onde o concreto ficará exposto às intempéries, o controle do fator água-cimento é vital para garantir a durabilidade e a baixa permeabilidade da peça. Considerando as boas práticas de execução de concretagem, assinale a alternativa correta.

- (A) O fator água-cimento deve ser o mais alto possível para facilitar o espalhamento do concreto dentro das fôrmas complexas, independentemente da resistência final projetada para a estrutura.
- (B) O adensamento deve ser realizado de forma a eliminar o ar aprisionado, garantindo que o concreto preencha todos os espaços da fôrma e envolva completamente a armadura, sem causar a segregação dos agregados.
- (C) O lançamento do concreto deve ocorrer de alturas superiores a três metros para que o impacto auxilie no adensamento natural das camadas inferiores da estrutura de fundação.
- (D) Em edifícios públicos, a cura do concreto pode ser dispensada caso a temperatura ambiente esteja acima de 30°C, visto que o calor acelera o endurecimento químico natural do cimento.
- (E) A vibração do concreto deve ser feita de forma contínua em um único ponto até que a nata suba totalmente, pois isso garante que o material fique homogêneo e sem vazios internos.

## Questão 26

O controle de estoque e o armazenamento correto de materiais de construção evitam perdas financeiras e garantem a qualidade técnica da obra. Acerca do assunto, registre V, para as afirmativas verdadeiras, e F, para as falsas:

(\_\_ )O cimento deve ser armazenado em pilhas de, no máximo, dez sacos sobre estrados de madeira para evitar a absorção de umidade do solo.

(\_\_ )Vigas de madeira devem ser estocadas em contato direto com a terra e sob chuva para manter a flexibilidade necessária ao corte.

(\_\_ )Sacos de cal que apresentarem endurecimento parcial (pedras) podem ser utilizados normalmente em rebocos de acabamento.

(\_\_ )Materiais metálicos, como vergalhões de aço, devem ser protegidos da oxidação excessiva, sendo estocados preferencialmente em local coberto.

Após análise, assinale a alternativa que apresenta a sequência correta dos itens acima, de cima para baixo:

- (A) V, F, F, V.
- (B) V, F, V, F.
- (C) F, V, F, F.
- (D) V, V, F, V.
- (E) F, F, V, V.

### Questão 27

Na montagem de componentes estruturais verticais, o uso correto do prumo de face e do nível de bolha garante a estabilidade e o alinhamento do edifício. Sobre o emprego desses instrumentos, analise as afirmativas a seguir.

I.O prumo de face deve ser utilizado encostando o tacho na parte superior da parede, enquanto o peso deve ficar milimetricamente afastado da face inferior.

II.O nível de mangueira utiliza o princípio dos vasos comunicantes para transferir cotas de altura entre pontos distantes em uma obra.

III.O nível de bolha perde sua precisão se for utilizado em superfícies metálicas, devendo ser restrito apenas ao uso em superfícies de madeira ou alvenaria.

Está correto o que se afirma em:

- (A) III apenas.
- (B) I, II e III.
- (C) II apenas.
- (D) I e III apenas.
- (E) I e II apenas.

### Questão 28

A fabricação de blocos de concreto (blocos de cimento) no próprio canteiro exige o controle da granulometria dos agregados e do tempo de cura inicial para que as peças não quebrem durante o transporte. Sobre a produção de blocos, analise as afirmativas a seguir.

I.O traço para blocos de vedação geralmente utiliza mais areia e pedrisco do que cimento, resultando em uma mistura de consistência "farofa".

II.A desforma dos blocos deve ser feita apenas 24 horas

após a moldagem, independentemente do uso de mesas vibratórias.

III.A cura úmida dos blocos produzidos deve ser mantida por, no mínimo, 7 dias para garantir a resistência mecânica final.

Está correto o que se afirma em:

- (A) II e III apenas.
- (B) I apenas.
- (C) I, II e III.
- (D) II apenas.
- (E) I e III apenas.

### Questão 29

No acabamento de fachadas externas, o reboco está sujeito a fissuras de retração se não for executado com os devidos cuidados técnicos. Uma prática fundamental para evitar o surgimento de "mapas" (fissuras disseminadas) no reboco é:

- (A) Aplicar o reboco em uma única camada de 3 centímetros de espessura para garantir que a massa não seque rapidamente.
- (B) Adicionar detergente de cozinha à mistura para aumentar a aderência do reboco em superfícies de concreto liso.
- (C) Utilizar apenas cimento e água na mistura do reboco, eliminando totalmente o uso de cal ou plastificantes.
- (D) Respeitar o tempo de cura do emboço antes da aplicação do reboco e utilizar areia fina peneirada na mistura.
- (E) Molhar a parede com mangueira de alta pressão durante todo o processo de desempenho da massa fresca.

### Questão 30

A pintura a cal (caiação) é amplamente utilizada em centros históricos e edificações institucionais devido à sua permeabilidade ao vapor. Acerca do assunto, registre V, para as afirmativas verdadeiras, e F, para as falsas:

(\_\_ )A aplicação da cal deve ser feita preferencialmente sob sol forte para garantir que a secagem ocorra em poucos minutos.

(\_\_ )Antes de iniciar a caiação, a superfície deve ser escovada para remover partes soltas, poeira ou mofo.

(\_\_ )A caiação é recomendada para superfícies metálicas como portões de ferro para impedir a corrosão galvânica.

(\_\_ )A mistura deve ser mantida em repouso por algumas horas após a diluição em água para garantir a hidratação completa das partículas.

Após análise, assinale a alternativa que apresenta a sequência correta dos itens acima, de cima para baixo:

- (A) F, V, F, V.

- (B) F, F, V, V.
- (C) V, F, V, F.
- (D) F, V, V, F.
- (E) V, V, F, F.

### Questão 31

A execução de fôrmas de madeira para concreto exige travamento adequado para suportar a pressão do concreto fresco e o peso dos trabalhadores. Acerca do assunto, registre V, para as afirmativas verdadeiras, e F, para as falsas:

(\_\_ )As fôrmas de pilares devem possuir aberturas na base (janelas de limpeza) para a remoção de restos de madeira e arames antes da concretagem.

(\_\_ )A aplicação de óleo queimado como desmoldante é a prática recomendada pela norma técnica para fôrmas que receberão concreto aparente.

(\_\_ )O escoramento de lajes deve ser removido integralmente três dias após a concretagem se for utilizado cimento de alta resistência inicial.

(\_\_ )O uso de gravatas (travessas de madeira) impede que as fôrmas de vigas "abram" durante o lançamento e vibração do concreto.

Após análise, assinale a alternativa que apresenta a sequência correta dos itens acima, de cima para baixo:

- (A) V, V, V, V.
- (B) V, F, V, F.
- (C) V, F, F, V.
- (D) F, V, F, F.
- (E) F, F, V, V.

### Questão 32

Ao organizar um pedido de material para a execução de uma alvenaria de tijolos furados, o profissional deve considerar o índice de perdas aceitável e a produtividade da equipe auxiliar. Considerando o planejamento de materiais e pessoal, analise as afirmativas a seguir.

I.O cálculo de quantidade de tijolos deve considerar a área da parede e a dimensão do tijolo, adicionando-se um percentual (geralmente 5% a 10%) para perdas por quebra.

II.O transporte de materiais pesados no canteiro deve ser delegado exclusivamente a equipes auxiliares sem qualquer supervisão técnica do responsável pela obra.

III.O cronograma de pedidos de material deve prever a entrega do cimento em grandes lotes com seis meses de antecedência para garantir o melhor preço.

Está correto o que se afirma em:

- (A) I e III apenas.
- (B) I apenas.
- (C) III apenas.
- (D) I, II e III.

- (E) II apenas.

### Questão 33

A remoção de entulhos e resíduos de construção (RCC - Resíduos de Construção Civil) deve seguir critérios de triagem para possibilitar a reciclagem e o descarte adequado. Assim, analise as afirmativas a seguir.

I.Resíduos de Classe A, como tijolos e argamassas, podem ser reciclados e reutilizados como agregados em pavimentação de vias internas de obras.

II.O amianto, presente em telhas antigas, é classificado como resíduo comum e pode ser removido e transportado sem qualquer equipamento de proteção especial.

III.Materiais como latas de tinta vazias e solventes devem ser misturados ao entulho comum de alvenaria para facilitar o transporte até o bota-fora.

Está correto o que se afirma em:

- (A) II e III apenas.
- (B) II apenas.
- (C) I apenas.
- (D) I, II e III.
- (E) I e III apenas.

### Questão 34

No trabalho de cantaria e ajuste de pedras naturais (como granitos e ardósias) para pisos de praças públicas, o uso de ferramentas de corte exige precisão e cuidados específicos. Dado o contexto, analise as afirmativas a seguir.

I.O corte de pedras com serra mármore deve ser feito preferencialmente com refrigeração a água para reduzir a poeira e evitar o superaquecimento do disco diamantado.

II.O assentamento de pedras irregulares (tipo mosaico português) deve ser feito sobre uma base de solo argiloso puro para garantir a drenagem natural.

III.O ponteiro e a talhadeira são ferramentas utilizadas para o desbaste manual e acabamento rústico em pedras de maior dureza.

Está correto o que se afirma em:

- (A) II apenas.
- (B) II e III apenas.
- (C) III apenas.
- (D) I e III apenas.
- (E) I, II e III.

### Questão 35

A execução do revestimento de argamassa em três camadas (chapisco, emboço e reboco) é o método tradicional para garantir a estanqueidade e o acabamento liso de paredes. Sobre a técnica de reboco,

analise as afirmativas a seguir.

I.O reboco deve ser aplicado sobre o emboço já curado e seco, apresentando espessura reduzida, geralmente entre 2 e 5 milímetros.

II.O sarrafeamento do reboco deve ser feito com régua de alumínio imediatamente após a aplicação, seguido do desempenho para acabamento final.

III.O chapisco é a camada final do revestimento, aplicada sobre o reboco para conferir resistência mecânica contra impactos diretos.

Está correto o que se afirma em:

- (A) I e III apenas.
- (B) I e II apenas.
- (C) I, II e III.
- (D) II apenas.
- (E) III apenas.

### Questão 36

Durante o processo de locação de uma obra e execução de contrapisos, a precisão no nivelamento evita o consumo excessivo de argamassa de regularização e garante o escoamento adequado de águas pluviais em áreas externas. Ao realizar a transferência de nível com mangueira de nível transparente, qual cuidado técnico é indispensável para evitar erros de leitura?

- (A) Utilizar mangueiras com diâmetro superior a duas polegadas para evitar que a capilaridade da água altere o nível real.
- (B) Garantir que não existam bolhas de ar no interior da mangueira e que as duas extremidades estejam abertas durante a medição.
- (C) Adicionar corante escuro à água para que a pressão atmosférica não interfira na altura da coluna de líquido dentro do tubo.
- (D) Manter uma das extremidades da mangueira vedada enquanto a outra é posicionada no ponto de destino para conservar o vácuo.
- (E) Posicionar a mangueira sempre esticada em linha reta entre os dois pontos, impedindo que ela toque o solo durante a transferência.

### Questão 37

O transporte e a remoção manual de materiais pesados, como sacos de cimento e vigas de madeira, exigem técnicas de ergonomia para evitar lesões na coluna do trabalhador. Durante a remoção de materiais em um canteiro de obras, qual procedimento é considerado tecnicamente correto?

- (A) Realizar a rotação do tronco bruscamente enquanto carrega o material para agilizar o depósito na caçamba.
- (B) Posicionar o material pesado o mais longe possível do corpo durante o transporte para melhorar a visão do caminho à frente.

- (C) Ao levantar um peso do chão, manter as costas eretas e flexionar os joelhos, utilizando a força das pernas para elevar o objeto.
- (D) Carregar dois sacos de cimento (cem quilos) sobre a cabeça para equilibrar o centro de gravidade e reduzir o esforço lombar.
- (E) Remover materiais pontiagudos ou cortantes sem o uso de luvas de proteção para garantir uma melhor aderência manual.

### Questão 38

Massas poliméricas e selantes são frequentemente utilizados na construção moderna para vedação de esquadrias e juntas de dilatação. Acerca do assunto, registre V, para as afirmativas verdadeiras, e F, para as falsas:

(\_\_ )O selante de poliuretano é indicado para juntas de fachadas devido à sua alta elasticidade e resistência aos raios ultravioleta.

(\_\_ )A argamassa de cimento e areia 1:3 deve ser aplicada com espessura mínima de 10 centímetros em rebocos de teto para garantir que não caia.

(\_\_ )Massas para calafetação devem ser aplicadas em superfícies limpas, secas e isentas de óleo para garantir a aderência.

(\_\_ )O tempo de mistura manual de uma massa de cimento deve ser de, no mínimo, uma hora para ativar os compostos químicos.

Após análise, assinale a alternativa que apresenta a sequência correta dos itens acima, de cima para baixo:

- (A) V, F, V, F.
- (B) F, F, V, V.
- (C) V, F, F, V.
- (D) F, V, V, F.
- (E) V, V, F, V.

### Questão 39

O assentamento de bacias sanitárias e lavatórios requer precisão hidráulica para evitar vazamentos e retornos de odores. Acerca do assunto, registre V, para as afirmativas verdadeiras, e F, para as falsas:

(\_\_ )A vedação entre a saída da bacia sanitária e o tubo de esgoto deve ser feita preferencialmente com anel de vedação de cera ou borracha.

(\_\_ )Tijolos cerâmicos devem ser mergulhados em água antes do assentamento para evitar que absorvam a umidade da argamassa.

(\_\_ )A fixação de lavatórios de coluna deve ser feita apenas com silicone, dispensando o uso de parafusos e buchas na parede.

(\_\_ )A substituição de telhas quebradas deve respeitar o transpasse (sobreposição) original para garantir a estanqueidade do telhado.

Após análise, assinale a alternativa que apresenta a sequência correta dos itens acima, de cima para baixo:

- (A) V, V, F, V.
- (B) V, F, V, F.
- (C) F, V, F, V.
- (D) F, F, V, V.
- (E) V, V, V, F.

#### **Questão 40**

A argamassa de assentamento de alvenaria estrutural exige um controle rigoroso de suas propriedades no estado fresco e endurecido. A adição de cal hidratada à mistura de cimento e areia tem funções específicas que alteram o comportamento da massa durante a aplicação. No que se refere à preparação de argamassas, assinale a alternativa correta.

- (A) A cal hidratada melhora a plasticidade e a retenção de água da argamassa, permitindo que o material permaneça trabalhável por mais tempo e reduza o risco de fissuras por retração.
- (B) O tempo de mistura da argamassa em betoneira deve ser superior a vinte minutos para garantir que todos os grãos de areia sejam quebrados e integrados ao cimento.
- (C) A adição de açúcar à argamassa de reboco é uma prática técnica normatizada para acelerar o tempo de pega em dias de alta umidade relativa do ar.
- (D) O cimento deve ser adicionado à água antes de qualquer outro agregado para formar uma nata que impeça a absorção de umidade pelos grãos de areia seca.
- (E) A utilização de areia com alto teor de argila é recomendada em argamassas de cimento puro para aumentar a resistência à compressão final do assentamento.



RASCUNHO

---

1		6		11		16		21		26		31		36	
2		7		12		17		22		27		32		37	
3		8		13		18		23		28		33		38	
4		9		14		19		24		29		34		39	
5		10		15		20		25		30		35		40	



**BOA PROVA!**