



ufba

vestibular 2011

TEORIA MUSICAL
2ª FASE

--	--	--	--	--	--	--

Nº DE INSCRIÇÃO



UNIVERSIDADE FEDERAL DA BAHIA
ESCOLA DE MÚSICA
Vestibular 2011
Prova escrita - Teoria e Ditado

Nome do candidato: _____

Curso: _____

1 - TEORIA

Marque a alternativa correta em cada questão.

As questões 1 a 3 referem-se ao trecho da Figura 1 (*Amor em Paz*, de Tom Jobim e Vinícius de Moraes).

B m7 E 7(#5) A 7M A#° B m7 C°

7

C#m7 A m7 D 7(#5) G 7M G#°

14

C#7(b13) F#7M

Figura 1: Início de *Amor em Paz*

Questão 1

A	O trecho não começa com uma anacruse.
B	Não há quiáteras no trecho.
C	A harmonia do trecho é basicamente diatônica.
D	Há quatro acordes de dominante no trecho.
E	Nenhuma das alternativas acima está correta.

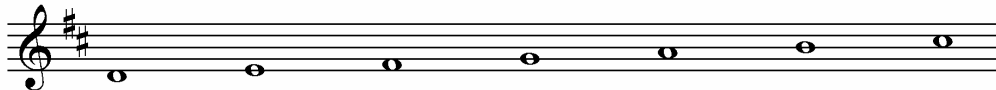
Questão 2

A	No compasso 7 a melodia delinea o acorde de dó maior.
B	A melodia do trecho é completamente diatônica.
C	A melodia dos oito primeiros compassos pertence à escala menor harmônica.
D	No compasso 10 há apenas uma nota, na melodia, que não pertence ao acorde.
E	Nenhuma das alternativas acima está correta.

Questão 3

A	Os dois primeiros intervalos formados pela melodia são uma segunda maior e uma terça maior.
B	O âmbito melódico do trecho é de uma 6ª maior.
C	Há apenas um acorde de subdominante no trecho.
D	O último acorde do trecho pertence ao campo harmônico de si maior.
E	Nenhuma das alternativas acima está correta.

Questão 4 - Com relação à escala abaixo, pode-se afirmar:



A	Os acordes formados naturalmente sobre o 1º e o 4º graus são maiores.
B	Os acordes formados naturalmente sobre o 2º e 5º graus são menores.
C	O acorde formado naturalmente sobre o 5º grau é aumentado.
D	A sua relativa é Si Maior.
E	É uma escala menor.

Questão 5 - Com relação ao trecho musical abaixo, pode-se afirmar:



A	Trata-se do início da canção "A Volta da Asa Branca", de Luís Gonzaga.
B	Seu início não é anacrústico.
C	O 1º intervalo melódico é uma 4ª maior ascendente.
D	Trata-se do início da canção "O mar", de Dorival Caymmi.
E	Trata-se do início do Hino Nacional Brasileiro.

Questão 6 - Com relação à figura abaixo, responda:



A	O compasso 1 pode ser quaternário, mas está incompleto.
B	O compasso 2 é composto.
C	O compasso 2 pode ser escrito em 5/8.
D	O compasso 3 é ternário simples.
E	Nenhuma das alternativas acima está correta.

Questão 7 - Ainda com relação à figura acima, marque a melhor alternativa:

A	O compasso 1 apresenta síncope em seu último tempo.
B	O compasso 2 apresenta quiáteras em seu 1º tempo.
C	O compasso 3 apresenta quiáteras em seu último tempo.
D	O compasso 1 apresenta tercinas, síncopes e polirritmia.
E	Apenas as alternativas A e B estão corretas.

Questão 8 - Com relação às notas representadas abaixo, pode-se dizer que:

ré mi fá sol lá si, dó

A	As notas representam o modo menor harmônico.
B	As notas representam a escala de ré menor melódica.
C	As notas são as mesmas da escala de sib maior.
D	As notas são as mesmas da escala de ré maior.
E	Nenhuma das alternativas acima está correta.

Questão 9 - Pode-se afirmar que:

A	No sistema tonal existem seis tonalidades maiores e seis menores.
B	Fá-dó-sol-ré-lá-mi-si é a ordem dos bemóis na armadura.
C	A armadura de Fá sustenido maior tem seis bemóis.
D	Enarmônicos são notas dissonantes.
E	As quatro alternativas acima estão incorretas.

Questão 10 - Pode-se afirmar que:

A	As figura rítmicas indicam duração absoluta.
B	As fórmulas de compasso indicam andamento.
C	Compassos simples são compassos de 2, 3 e 4 tempos.
D	Compassos compostos são compassos de mais de 5 tempos.
E	Fórmulas de compasso não indicam ritmo.

Questão 11 - Relacione os autores com suas respectivas obras.

1	Samba de Uma Nota Só	a	Stravinsky
2	Ragtime	b	Schoenberg
3	Fanfarra Para O Homem Comum	c	Pixinguinha
4	O Mundo é Um Moinho	d	Cartola
5	Rosa	e	Copland
6	Noite Transfigurada	f	Tom Jobim

A	1-f; 2-a; 3-e; 4-d; 5-c; 6-b
B	1-c; 2-e; 3-f; 4-d; 5-a; 6-b
C	1-d; 2-b; 3-e; 4-f; 5-c; 6-a
D	1-f; 2-a; 3-b; 4-d; 5-c; 6-e
E	1-f; 2-e; 3-a; 4-c; 5-d; 6-b

Questão 12 - Em relação a intervalos, pode-se afirmar que (sempre considerando-se a primeira nota inferior e a segunda superior):

A	Dó-lá é uma sexta maior.
B	Mi-ré é uma sétima maior.
C	A inversão de uma terça maior é uma terça menor.
D	A quarta diminuta é enarmônica da quinta aumentada.
E	Si-ré bemol é um intervalo de segunda maior.

Questão 13 - Com relação a tonalidades e armaduras, pode-se afirmar que:

A	A armadura de ré maior possui três sustenidos.
B	Fá sustenido maior e sol bemol maior não possuem o mesmo número de alterações na armadura.
C	Dó bemol maior e si maior possuem o mesmo número de alterações na armadura.
D	Se a armadura contém apenas um sustenido, a tonalidade pode ser fá sustenido menor.
E	Nenhuma das alternativas acima está correta.

As questões 14 e 15 se referem à Figura 3.



Figura 3: escalas

Questão 14

A	A é a escala de fá maior.
B	A é a relativa de fá maior
C	As notas de A são as notas da escala de dó maior.
D	B é A transposta um tom abaixo.
E	B é a escala de mi bemol maior.

Questão 15

A	C não é uma escala, pois mistura sustenidos e bemóis.
B	C é um modo grego.
C	C é a escala de sol menor melódica.
D	O intervalo entre a 1ª e a 5ª notas de C é de uma quinta maior.
E	Nenhuma das alternativas acima está correta.

As questões 16 a 20 se referem à Figura 4.

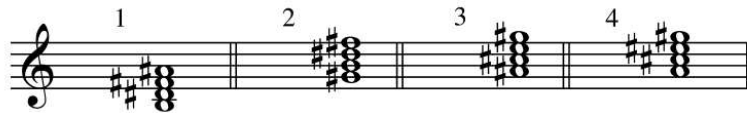


Figura 4: acordes

Questão 16

A	1 é um acorde de si dominante.
B	1 é um acorde de si aumentado.
C	1 é um acorde de si maior com sétima maior.
D	A terça do acorde 1 é menor.
E	A quinta do acorde 1 é uma quinta aumentada.

Questão 17

A	2 é um acorde em primeira inversão.
B	2 é um acorde de sol sustenido maior com sétima.
C	2 é um acorde sem sétima.
D	Os acordes da Figura 4 pertencem ao mesmo campo harmônico.
E	Todas as alternativas acima estão incorretas.

Questão 18

A	O acorde 3 possui sétima maior.
B	O acorde 3 pode pertencer ao campo harmônico de Fá menor.
C	Todos os acordes, exceto o 3 e o 4, pertencem ao campo harmônico de Si maior.
D	Todos os acordes pertencem ao campo harmônico de Lá maior.
E	O acorde 4 pode pertencer ao campo harmônico de Fá# menor.

Questão 19

A	Não há acordes invertidos na Figura 4.
B	O acorde 4 pode ser um 3º grau da escala menor harmônica.
C	O acorde 2 pode pertencer a si maior e a mi maior.
D	O acorde 3 pode pertencer a si maior e a sol sustenido menor.
E	Todas as alternativas acima estão corretas.

Questão 20

A	A nona aumentada do acorde 1 seria um dó dobrado-sustenido.
B	Se o acorde 2 tivesse uma sexta maior acrescentada, essa nota seria um mi#.
C	Se transpusessemos o acorde 4 uma sexta maior acima, sua fundamental seria o fá#.
D	Se o acorde 3 fosse maior, sua terça seria o dó dobrado-sustenido.
E	Todas as alternativas acima estão corretas.

2 - DITADO MUSICAL

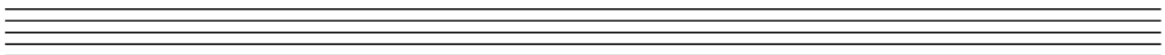
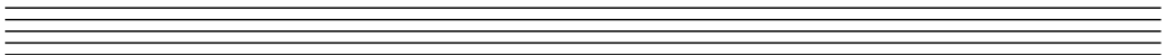
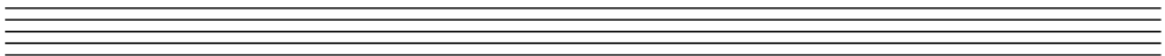
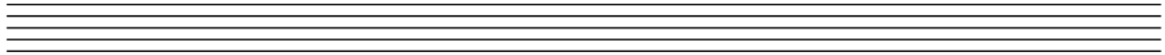
Os ditados serão reproduzidos através de um CD e terá início às 10:00 horas.
Transcreva as respostas definitivas na folha de respostas.

Questão 21 - Escreva a melodia ouvida.

O compasso é 4/4.

A nota inicial é o sol da segunda linha do pentagrama.

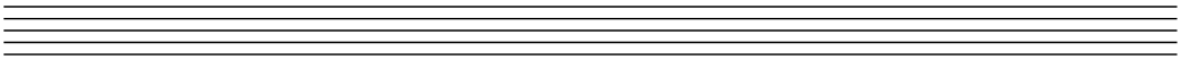
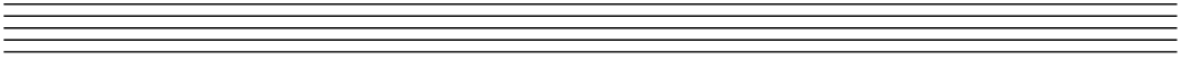
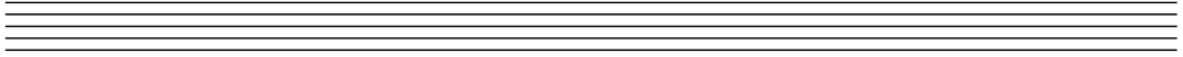
A melodia será reproduzida oito vezes com uma pequena pausa entre as repetições.



Questão 22 - Escreva o ritmo ouvido.

O compasso é 3/4.

O ritmo será reproduzido oito vezes com uma pequena pausa entre as repetições.



Questão 23 - Identifique os intervalos executados.

Serão reproduzidos cinco intervalos.

Cada intervalo será reproduzido duas vezes com uma pequena pausa entre as repetições.

A	
B	
C	
D	
E	

Questão 24 - Identifique as tríades executadas e classifique-as em maior, menor, aumentada e diminuta.

Serão reproduzidos cinco acordes.

Cada acorde será reproduzido duas vezes com uma pequena pausa entre as repetições.

A	
B	
C	
D	
E	







Pró-Reitoria de Graduação - PROGRAD
Serviço de Seleção, Orientação e Avaliação - SSOA
Rua Dr. Augusto Viana, 33 - Canela - Cep 40110 160
Salvador - Bahia - Brasil - Telefax: (71) 3283-7820
ssoa@ufba.br