



PROVA TIPO

1

UNIVERSIDADE ESTADUAL DE ALAGOAS

PROCESSO SELETIVO
VESTIBULAR UNEAL/2012
LÍNGUA ESTRANGEIRA: FRANCÊS

Grupos:
G1, G2, G3 e G4

PRIMEIRO DIA

Prova de Redação, de Língua Portuguesa
e de Língua Estrangeira

CADERNO DE QUESTÕES

INSTRUÇÕES GERAIS

1. Este **Caderno de Questões** somente deverá ser aberto quando for autorizado pelo Fiscal.
2. **Assine** neste Caderno de Questões e **coloque** o número do seu documento de identificação (RG, CNH etc.).
3. **Antes de iniciar** a prova, **confira** se o **tipo** da prova do **Caderno de Questões** é o mesmo da **etiqueta da banca** e da **Folha de Respostas**.
4. Ao ser autorizado o início da prova, verifique se a numeração das questões e a paginação estão corretas. Verifique também se contém **1 (um)** tema de redação e **36 (trinta e seis)** questões objetivas com 5 (cinco) alternativas cada, caso contrário comunique imediatamente ao Fiscal.
5. Você dispõe de **4h (quatro horas)** para fazer esta prova. Faça-a com tranquilidade, mas **controle seu tempo**. Esse **tempo** inclui a marcação da **Folha de Respostas** de questões objetivas e o preenchimento da **Folha de Redação**. Você somente poderá sair em definitivo do Local de Prova depois de decorrido o tempo total de duração da prova.
6. Na **Folha de Respostas**, confira seu **nome**, número do seu **documento de identificação**, **curso escolhido** e **língua estrangeira**.
7. Em hipótese alguma lhe será concedida outra Folha de Respostas e/ou Folha de Redação.
8. Preencha a **Folha de Respostas** de questões objetivas e **Folha de Redação** utilizando caneta esferográfica de tinta azul ou preta. Na Folha de Respostas de questões objetivas, preencha completamente o círculo correspondente à alternativa escolhida, conforme modelo:
1

A	B	C	D	E
<input type="radio"/>	<input type="radio"/>	<input type="radio"/>	<input checked="" type="radio"/>	<input type="radio"/>
9. Será atribuído o valor ZERO à questão que contenha na Folha de Respostas de questões objetivas: dupla marcação, marcação rasurada ou emendada, não preenchida totalmente ou que não tenha sido transcrita.
10. A correção da prova objetiva será efetuada de forma eletrônica e considerando-se apenas o conteúdo da **Folha de Respostas** de questões objetivas.
11. Caso a Comissão julgue uma questão como sendo nula, os pontos serão atribuídos a todos os candidatos.
12. Não será permitida qualquer espécie de consulta.
13. A **Redação** deverá ter no **mínimo 20** (vinte) e no **máximo 30** (trinta) **linhas**, considerando-se letra de tamanho regular. **Não responda a lápis**.
14. Ao terminar a prova, **devolva** ao **Fiscal** de Sala este **Caderno de Questões**, juntamente com a **Folha de Respostas** de questões objetivas e **Folha de Redação**, e **assine a Lista de Presença**.
15. Nas salas que apresentarem apenas 1 (um) fiscal de sala, os 3 (três) últimos candidatos somente poderão ausentar-se do recinto juntos, após a **assinatura** da **Ata de Encerramento** de provas.

Boa Prova!

N. do doc. de identificação (RG, CNH etc.):

Assinatura do(a) candidato(a):



LÍNGUA ESTRANGEIRA: FRANCÊS

21. Dadas as frases interrogativas seguintes,

- I. C'est un locataire? Non, c'est en métal
- II. Qu'est-ce que c'est? C'est un cadeau
- III. Qu'est-ce que tu aimes faire? À la montagne
- IV. Qui est-ce? C'est la police
- V. Où est-ce qu'il va? À la gare

verifica-se que

- A) apenas a II está incorreta.
- B) apenas II e III estão incorretas.
- C) apenas I e III estão incorretas.
- D) apenas I, II, IV e V estão incorretas.
- E) todas estão incorretas.

22. Dadas as frases abaixo quanto ao uso correto dos comparativos,

- I. L'après-midi, nous faisons meilleures exercices que le matin
- II. Les voitures italiennes sont plus jolies que les voitures brésiennes
- III. Tu manges aussi de pommes que moi
- IV. Il parle plus d'anglais que sa soeur
- V. J'ai autant de livres d'histoire que ma soeur

verifica-se que estão corretas apenas

- A) I, II e III.
- B) II, III e IV.
- C) I, III e V.
- D) II, III e V.
- E) II, IV e V.

23. Identifique os tempos verbais nas frases abaixo.

- I. C'est le 24 décembre. Il fait froid. La neige recouvre les maisons.
- II. Comme les autres passants, je me dépêchais de rentrer chez moi. s sapins de Noël brillaient derrière les fenêtres.
- III. Vous m'avez regardé, mais vous ne m'avez pas vu, puisqu'il a eu beaucoup de monde
- IV. Peut-être qu'un jour il y aura moins de peur et plus de solidarité et les gens se parleront plus comme autrefois.
- V. Je voudrais bien comprendre le monde. L'humanité serait moins compliquée si les personnes vivaient de manière plus honnête.

De cima para baixo, a sequência correta está na opção:

- A) présent, futur, passé composé, conditionnel, imparfait
- B) présent, imparfait, futur, passé composé, conditionnel
- C) passé composé, imparfait, futur, conditionnel, présent
- D) présent, imparfait, passé composé, futur, conditionnel
- E) présent, imparfait, passé composé, conditonnel, futur

24. Empregue os partitivos no diálogo abaixo e assinale a opção correta.

Le serveur: Bonjour Madame! Vous avez choisi?

La cliente: Oui, merci. Je vais prendre oeufs mayonnaise, avec salade. Ensuite, je voudrais poisson.

Le serveur: Avec pommes de terre ou légumes?

La cliente: Avec riz, s'il vous plaît, merci.

- A) du/ de la/ de l'/ des/ du/ du
- B) de la/ des/ de l'/ de la/ des/ du
- C) du/ de la/ des/ de la / des/ du
- D) des/ des/ de la/ du/ des/ du
- E) des/ de la/ du/ des/ des/ du

25. Dadas as frases abaixo, com o uso de adjetivos indefinidos,

- I. Il a fait beau toute la semaine
- II. Il prend le bus chaque heures
- III. Il dit bonjour à tout le monde
- IV. Il vit en Espagne tout l'année
- V. Il dit bonsoir à chaque personne

verifica-se que está(ão) correta(s) apenas

- A) I, II, III e IV.
- B) I.
- C) I, III e V.
- D) II e III.
- E) I, II e III.

26. Dadas as frases abaixo quanto ao uso dos advérbios,

- I. Ce texte est difficile à lire (facilement)
- II. J'exige que tu me parles de façon franche (franchement)
- III. Marcelle, elle aime être libre et sans obligations (librement)
- IV. Marchez plus vite, vous êtes trop lent (rapidement)
- V. Tu es bien assis, c'est confortable? (confortablement)

verifica-se que há erro apenas em

- A) I, II e III.
- B) I, III e V.
- C) II, III e V.
- D) II e V.
- E) I e IV.

27. Dadas as frases abaixo quanto à forma negativa,

- I. Vous dansez quelquefois? Non, je ne danse jamais
- II. Vous connaissez quelqu'un? Non, je ne connais personne
- III. Vous voulez quelque chose? Non, merci., je ne veux rien
- IV. Vous avez une idée précise? Non, je n'ai aucune idée
- V. Vous travaillez encore chez Louis? Non, je ne travaille plus chez Louis.

verifica-se que estão corretas apenas

- A) I, II e IV.
- B) I, II, III, IV e V.
- C) II, III, IV e V.
- D) I, III, IV e V.
- E) III, IV e V.

28. Leia o texto a seguir e assinale a opção correta: "Monsieur Müller raconte: C'est la deuxième fois que nous nous promenons à Paris. La première fois, nous sommes venus pour notre voyage de nocces, en 1975, nous nous sommes restés dans un très bel hôtel près de la Place des Vosges. Bien sûr, le premier jour, nous sommes allés à la tour Eiffel et le deuxième jour, on est allés à Versailles, mais le dernier jour, on est resté au lit, grippés, épuisés, et sans un sou..."

- A) Le couple Müller est venu à Paris trois fois
- B) Le couple Müller est venu à Paris pour leur travail
- C) L'hôtel est placé à côté de la Place des Vosges
- D) Le couple Müller a visité le Louvre
- E) Le dernier jour, ils ne sont pas sortis de l'hôtel

A Charge a seguir serve para responder as questões 29 e 30.



Fonte: <http://franceseoi.wikispaces.com>

29. A palavra "raté", da tira acima, pode ser traduzida por

- A) ratado.
- B) errado.
- C) tudo bem.
- D) oi.
- E) obrigado.

30. Para saudar alguém que eu encontro posso dizer:

- A) bonne nuit.
- B) bonne soirée.
- C) à bientôt.
- D) salut.
- E) à tout à l'heure.

Leia o texto e responda as questões 31 e 32.

Paul, 29 ans, paris 20

“À 1 h 30 de Paris, le Perche est une bonne destination pour se reposer. Je n’avais jamais eu l’occasion de visiter ce coin-là avant un pique-nique organisé par des amis dans cette région pendant les vacances d’été. J’ai découvert des sentiers balisés autour des villages d’Auteuil et de Montagne-au-Perche. J’y vais chaque année depuis 5 ans maintenant.”

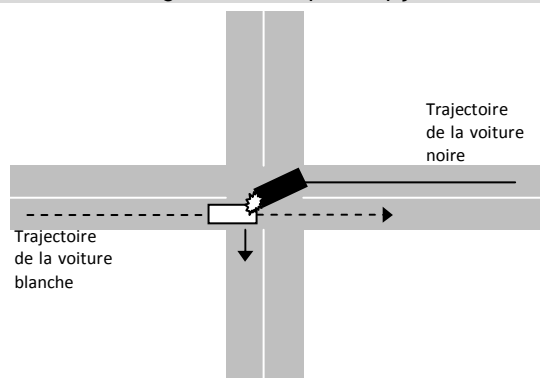
Ici Lyon, numéro 45

31. Paul fala de um lugar

- A) qu’il a visité pendant son enfance.
- B) qu’il visitera pendant ses prochaines vacances.
- C) qu’il a visité un jour et qu’il visite toujours maintenant.
- D) qu’il aimerait visiter un jour.
- E) qu’il aurait visité s’il avait eu le temps.

32. O verbo da frase "Je n’avais jamais eu l’occasion de visiter ce coin-là" está conjugado no

- A) imparfait.
- B) plus-que-parfait.
- C) passé-composé.
- D) conditionnel.
- E) passé simple.

33. De acordo com a figura abaixo, qual a opção correta?

- A) La voiture blanche allait tout droit et a été percutée par la voiture noire qui tournait sur sa gauche.
- B) La voiture noire pouvait tourner car la voiture blanche tournait aussi.
- C) Les deux voitures allaient tout droit et se sont percutées.
- D) La voiture blanche aurait dû ralentir pour laisser passer la voiture noire qui avait la priorité.
- E) La voiture blanche reculait et a percuté la voiture noire.

34. Qual a opção correta?

- A) Des voitures blancs.
- B) Des manteaux grises.
- C) Des pantalons marron.
- D) Des fleurs jaune.
- E) Des yeux bleues.

Leia o diálogo e responda a questão 35.**Diálogo**

- 1. Oui
- 2. Bien merci, vous avez fait bon Voyage ?
- 3. Enchantée, comment allez-vous ?
- 4. Madame Fontaine
- 5. Bonjour Monsieur Martin, de la société Délo

35. Qual a ordem correta?

- A) 4 – 5 – 1 – 3 – 2
- B) 4 – 5 – 3 – 2 – 1
- C) 5 – 4 – 3 – 2 – 1
- D) 3 – 2 – 1 – 5 – 4
- E) 1 – 4 – 5 – 3 – 2

Leia o texto e responda a questão 36.**Texto**

Alfred Hitchcock disait que “plus le méchant est réussi, meilleur est le film”. Avant tout, il doit être assez fort pour représenter un défi pour le héros. Depuis les films muets, vêtements sombres, visage marqué, joues mal rasées le caractérisent. Et aussi le tatouage: selon une étude menée sur les 5 personnages principaux de la plupart des films américains sortis depuis une dizaine d’années, 30 pour cents des “méchants” sont tatoués contre douze pour cents des “gentils”.

Première, mars 2007

36. Qual o título que convém melhor para esse artigo?

- A) A tatuagem, o acessório indispensável no cinema.
- B) Qual é a personagem mais malvada no cinema?
- C) O que é preciso para conseguir um bom coringa no cinema.
- D) As 5 personagens mais famosas do cinema americano.
- E) O cinema de Alfred Hitchcock.