

MUNICÍPIO DE SUL BRASIL

ESTADO DE SANTA CATARINA

EDITAL DE PROCESSO SELETIVO N.º 003/2016

15 DE JANEIRO DE 2017

CARGO:
Agente Educativo

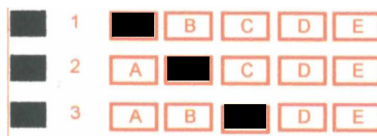
INSTRUÇÕES

Este Caderno de Questões contém **20 questões**, constituídas com cinco opções (A, B, C, D, E) e **uma única resposta correta**. Em caso de divergência de dados e/ou de defeito no Caderno de Questões, solicite providências ao fiscal de sala.

Você receberá juntamente com o Caderno de Questões, o **Gabarito**, o qual conterà o **Cartão de Identificação** e o **Cartão Resposta**.

O **Cartão de Identificação** deverá ser preenchido atentamente com **Nome, Nº da Inscrição, Data de Nascimento e Assinatura**.

As respostas do Caderno de Questões deverão ser transcritas para o **Cartão Resposta**, na ordem de 01 a 20, com caneta esferográfica de tinta azul ou preta, de acordo com as orientações de preenchimento abaixo:



O **Cartão Resposta** é o único documento válido para a correção das provas e o não preenchimento correto implica a anulação da questão. **Não será fornecido**, em hipótese alguma, novo Cartão Resposta por erro de preenchimento por parte do candidato.

O Gabarito é **insubstituível** e de inteira responsabilidade do candidato, por isso não deve ser amassado, dobrado, rasgado ou rasurado.

Durante a realização das provas **não será permitida qualquer consulta a materiais**, sejam didáticos ou eletrônicos. O candidato que for flagrado fazendo uso desses materiais estará automaticamente **eliminado** do Processo Seletivo.

A **interpretação das questões** é parte integrante da prova, não sendo permitido aos fiscais de sala auxiliar na interpretação.

A saída da sala de prova, com a entrega do Caderno de Questões e Gabarito, somente será permitida após transcorrido **30 minutos do início da mesma**.

Ao concluir a prova e o preenchimento do Cartão Resposta, **entregue o Caderno de Questões e o Gabarito ao fiscal de sala**. A não entrega de qualquer um dos itens especificados acima, implicará na eliminação do candidato do Processo Seletivo.

O tempo de duração total da prova é de **3 horas**, incluído o tempo para preenchimento do Gabarito.

O candidato poderá anotar suas respostas no gabarito disponível na última página da prova escrita objetiva para conferir com o gabarito oficial.

Os **3 últimos candidatos** ao terminar a prova deverão permanecer juntos em sala para, juntamente com os fiscais de sala, conferir os Gabaritos, assinar a folha ata e o lacre dos envelopes que guardarão os Cartões de Identificação, os Cartões Resposta e os Cadernos de Questões.

A **desobediência** a qualquer uma das determinações constantes do Edital de Processo Seletivo, do presente Caderno de Questões e de preenchimento do Gabarito, implicará na **eliminação do candidato** do Processo Seletivo.

O **Gabarito Preliminar** e a **prova escrita/objetiva** estarão disponíveis, no dia **16 de janeiro de 2017**, no site www.alternativeconcursos.com.br.

É facultado ao candidato interpor **recurso** contra as questões da prova escrita objetiva através do e-mail recursos@alternativeconcursos.com.br, no prazo de **17 e 18 de janeiro de 2017**.

Imagem para as questões 01, 02 e 03:



Quantos sofrimentos nos custaram os males que nunca ocorreram.

Thomas Jefferson

Político
1743 // 1826
Estados Unidos
www.citador.pt

CITADOR

01) A sentença acima nos remete a ideia de:

- a) anteceder um sofrimento
- b) protelar uma comisseração
- c) pospor um sofrimento
- d) procrastinar um sofrimento
- e) postergar uma dor

02) “...custaram os males...” A palavra em destaque é o plural de mal, assim como:

- a) projectis é plural de projectil.
- b) couves-flores é plural de couve-flor.
- c) benções é plural de benção.
- d) guardas-chuvas é plural de guarda-chuva.
- e) troféis é plural de troféu.

03) “Quantos sofrimentos nos custaram...” A palavra que introduz a sentença, neste contexto, é classificada como:

- a) interjeição
- b) substantivo
- c) pronome indefinido
- d) conjunção
- e) advérbio interrogativo

04) Complete as sentenças:

1. Falamos.....dos problemas de nossa cidade.
2. O ônibus parou.....trinta centímetros da ponte.
3. O trabalhador parou.....meia hora.
4. Corremos.....dez quilômetros para chegar no vilarejo.

- a) há cerca dos – a cerca de – cerca de – acerca de.
- b) cerca dos – há cerca de – acerca de – a cerca de.
- c) acerca dos – a cerca de – há cerca de – cerca de.
- d) a cerca dos – cerca de – acerca de – há cerca de.
- e) a cerca dos – há cerca de – cerca de – acerca de.

05) O vocábulo em destaque está incorretamente empregado em:

- a) A menina cumprimentou a professora.
- b) O conserto do carro foi adiado.
- c) O cinto do carro estava emperrado.
- d) Minha mãe cozeu a roupa rasgada para a vizinha.
- e) Mal saí de casa, já começou a chover.

Conhecimentos Gerais

06) Simbolizado por um laço de fita vermelho, o Dia Mundial de Luta contra a Aids é celebrado em _____. A data foi criada em 1998 e serve para dar visibilidade à doença, combater o preconceito e informar corretamente as formas de transmissão do vírus. Assinale a alternativa que contempla corretamente o trecho acima:

- a) 1º de dezembro.
- b) 15 de dezembro.
- c) 1º de novembro.
- d) 15 de novembro.
- e) 1º de janeiro.

07) A Copa Sul-Americana é o segundo torneio mais importante a nível de clubes organizado pela Confederação Sul-Americana de Futebol. O torneio se disputa na segunda metade do ano. Na maior parte das Associações, as equipes são classificadas de acordo com os méritos esportivos. O campeão da Sul-Americana conquista o direito de disputar a Recopa Sul-Americana ante o campeão da Copa Libertadores da América, e a Copa Suruga, com o campeão do Japão. O atual campeão é o time do(a):

- a) River Plate (Arg.)
- b) Lanús (Arg.)
- c) São Paulo (Br.)
- d) San Lorenzo (Arg.)
- e) Chapecoense (Br.)

08) Recentemente a imprensa noticiou a morte do ex-presidente de Cuba, que morreu no dia 26 de novembro de 2016, aos 90 anos, na capital Havana. Trata-se de:

- a) Raul Castro.
- b) Evo Morales.
- c) Mauricio Macri.
- d) Fidel Castro.
- e) Nicolás Maduro.

09) Nesse ano em que dia será o feriado de Carnaval?

- a) 07 de março.
- b) 07 de fevereiro.
- c) 14 de fevereiro.

- d) 21 de fevereiro.
- e) 28 de fevereiro.

10) O incêndio da boate Kiss, em Santa Maria, na Região Central do Rio Grande do Sul, completa neste mês _____ anos. Centenas de jovens foram intoxicados pela fumaça produzida pela queima de uma espuma acústica após o vocalista da banda que tocava na festa "Agromerados" ter acendido um artefato pirotécnico dentro do estabelecimento. A tragédia terminou com 242 mortos e mais de 600 feridos. Assinale a alternativa que contempla corretamente o trecho acima:

- a) 4
- b) 3
- c) 2
- d) 5
- e) 6

Conteúdos Específicos

11) Acerca do ensino da saúde bucal para crianças, analise as assertivas e assinale a resposta correta:

- I. Assim que desenvolver sua coordenação motora é importante que a criança seja estimulada a cuidar de sua higiene bucal.
- II. O diálogo com as crianças é fundamental. É importante que elas compreendam a importância da boa higiene bucal.
- III. Filmes e livros são uma boa maneira de trabalhar com as crianças sobre a saúde bucal. De forma divertida possibilita o entendimento para a criança.
- IV. Por questões culturais é importante que a criança escolha se deseja ou não realizar sua higiene bucal.

- a) Somente I, III e IV estão corretas.
- b) Somente II, III e IV estão corretas.
- c) Somente III e IV estão corretas.
- d) Somente I, II e III estão corretas.
- e) Todas estão corretas.

12) São atitudes positivas na educação infantil, exceto:

- a) Manter a rotina escolar organizada.
- b) Ter um bom planejamento.
- c) Limitar a interação com diferentes linguagens.
- d) Possibilitar momentos de brincadeiras dirigidas e também livres.
- e) Instigar a curiosidade das crianças.

13) Sobre a higiene das crianças e do ambiente escolar analise as assertivas e assinale a resposta correta:

- I. Além de limpo é importante manter os ambientes escolares bem arejados.

II. É importante estimular que as crianças lavem bem as mãos. As mãos sujas disseminam agentes causadores de doenças.

III. Mantenha os brinquedos sempre limpos.

- a) Apenas III está correta.
- b) Apenas I e II estão corretas.
- c) Apenas II e III estão corretas.
- d) Apenas I e III estão corretas.
- e) Todas estão corretas.

14) Acerca da alimentação dos bebês e das crianças analise as assertivas e assinale a resposta correta:

- I. Identifique a mamadeira de cada bebê. Lave-as bem logo após o uso.
- II. Não de alimentos quentes as crianças, isso pode queima-las. Sempre assopre a prove se está na temperatura ideal antes de oferecer aos pequenos.
- III. É importante que todos os alunos se alimentem juntos. Mantenha a TV ligada durante as refeições, isso ajuda a distrair as crianças.

- a) Somente I e II estão corretas.
- b) Somente II e III estão corretas.
- c) Somente I está correta.
- d) Somente II está correta.
- e) Todas estão corretas.

15) Acerca dos benefícios do momento de sono na escola analise as assertivas e assinale a resposta correta:

- I. Desenvolve a cognição e regula a emoção.
- II. Estimula o crescimento.
- III. Promove conforto e bem-estar.
- IV. Recarrega as energias.
- V. Após o almoço, favorece a digestão.

- a) Somente I, III e V estão corretas.
- b) Somente III e IV estão corretas.
- c) Somente II, IV e V estão corretas.
- d) Somente I, II e III estão corretas.
- e) Todos estão corretas.

16) De acordo com o Estatuto da Criança e do Adolescente, Lei n.º 8.069/90, art. 60, é proibido qualquer trabalho a menores:

- a) De quatorze anos de idade, inclusive na condição de aprendiz.
- b) De quatorze anos de idade, salvo na condição de aprendiz.
- c) De dezesseis anos de idade, salvo na condição de aprendiz.
- d) De dezesseis anos de idade, inclusive na condição de aprendiz.

e) De dezessete anos de idade, inclusive na condição de aprendiz.

17) (LDB) De acordo com a Lei nº 9.394/1996, art. 14, os sistemas de ensino definirão as normas da gestão democrática do ensino público na educação básica, de acordo com as suas peculiaridades e conforme os seguintes princípios:

- I. Participação dos profissionais da educação na elaboração do projeto pedagógico da escola.
- II. Participação das comunidades escolar e local em conselhos escolares ou equivalentes.
- III. Participação dos alunos nos conselhos de classes e elaboração de projetos.

- a) Somente I e II estão corretas.
- b) Somente II e III estão corretas.
- c) Somente I e III estão corretas.
- d) Somente I está correta.
- e) Todas estão corretas.

18) (LDB) De acordo com a Lei nº 9.394/1996, art. 18, os sistemas municipais de ensino compreendem:

- I. As instituições do ensino fundamental, médio e de educação infantil mantidas pelo Poder Público municipal.
- II. As instituições de ensino fundamental e médio mantidas pelo Estado.
- III. As instituições de educação infantil criadas e mantidas pela iniciativa privada.
- IV. As instituições de ensino fundamental criadas e mantidas pela iniciativa privada.
- V. Os órgãos municipais de educação.

- a) Somente I, II e IV estão corretas.
- b) Somente II, III, IV e V estão corretas.
- c) Somente I, II e V estão corretas.
- d) Somente I, III e V estão corretas.
- e) Todas estão corretas.

19) (Lei Orgânica) De acordo com o art. 71, constituem bens municipais todas as coisas móveis e imóveis, direitos e ações que a qualquer título pertençam ao município:

- I. Cabe ao Prefeito a administração dos bens municipais, respeitada a competência da Câmara, quanto aqueles utilizados em seus serviços.
- II. Todos os bens municipais deverão ser cadastrados, com a identificação respectiva.
- III. A alienação de bens móveis e imóveis do município será sempre procedida de avaliação, licitação e concorrência e dependerá sempre de autorização legislativa.

IV. A aquisição de bens imóveis, por compra ou permuta, dependerá de prévia autorização legislativa.

- a) Somente I e II estão corretos.
- b) Somente II e III estão corretos.
- c) Somente I e III estão corretos.
- d) Somente IV está incorreto.
- e) Todos estão corretos.

20) (Lei Orgânica) De acordo com o art. 82, leis de iniciativa do Poder Executivo estabelecerão:

- I. O plano plurianual.
- II. As diretrizes orçamentárias.
- III. Os orçamentos anuais.

- a) Somente I e II estão corretos.
- b) Somente II e III estão corretos.
- c) Somente I e III estão corretos.
- d) Nenhum está correto.
- e) Todos estão corretos.