

NÚMERO DE INSCRIÇÃO:

						-	
--	--	--	--	--	--	---	--

=====

1) Segundo o professor Bohumil Med, o aspecto vertical da linguagem musical chama-se:

- (A) Acorde.
- (B) Harmonia.
- (C) Contraponto.
- (D) Melodia.
- (E) Homofonia.

2) Segundo o professor Bohumil Med, a harmonia que classifica os acordes como superiores e inferiores, partindo dos princípios da série harmônica descendente (formada pelos mesmos intervalos da série ascendente, porém na direção oposta), chama-se:

- (A) Dualista.
- (B) Plagal.
- (C) Funcional.
- (D) Tradicional.
- (E) Contemporânea.

3) Em relação aos acordes, coloque (V) para Verdadeiro e (F) para Falso nas afirmativas abaixo e, a seguir, assinale a opção CORRETA:

- () É a combinação de 3 ou mais sons ouvidos sucessivamente.
- () Há 4 espécies de acordes de 3 sons, de acordo com os intervalos de que são formados.
- () Fundamental é a nota mais grave do acorde, quer no estado fundamental, quer nas inversões.
- () O Acorde Perfeito menor é encontrado no II, III e VI graus das escalas maiores e no I e IV graus das escalas menores.
- () Podem estar na Posição Unida ou Indireta.

- (A) (V) (V) (F) (F) (V)
- (B) (F) (V) (F) (V) (V)
- (C) (V) (F) (V) (V) (F)
- (D) (F) (V) (F) (V) (F)
- (E) (V) (F) (V) (F) (V)

NÚMERO DE INSCRIÇÃO:

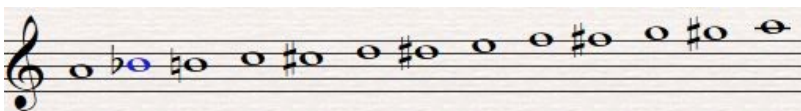
						-	
--	--	--	--	--	--	---	--

4) Coloque (V) para Verdadeiro e (F) para Falso nas afirmativas abaixo, assinalando, a seguir, a opção CORRETA em relação às Escalas cromáticas:

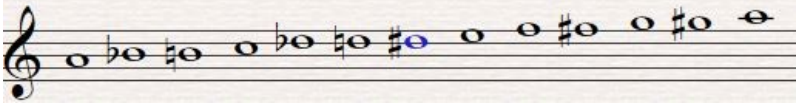
- () É formada por tons diatônicos e cromáticos.
- () As notas alteradas pertencem aos seus tons vizinhos.
- () Tanto na Escala menor Ascendente, como na Descendente, cromatizam-se com alterações ascendentes o III, IV, VI e VII graus, e com alteração descendente o II grau.
- () Também pertence à Atonalidade, pois qualquer dos seus 12 sons são independentes em relação à Tônica.
- () Na Escala Maior Descendente, não se cromatizam o I e VI graus.

- (A) (F) (V) (F) (V) (F)
- (B) (V) (F) (V) (F) (V)
- (C) (F) (V) (V) (F) (V)
- (D) (V) (F) (F) (V) (V)
- (E) (F) (V) (V) (V) (F)

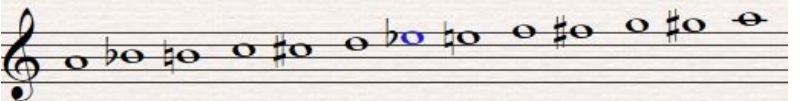
5) Em relação à Escala Cromática, analise as opções abaixo e assinale a que contém uma Escala do Modo menor:

(A) 

(B) 

(C) 

(D) 

(E) 

NÚMERO DE INSCRIÇÃO:

						-	
--	--	--	--	--	--	---	--

=====

6) Em relação à Escala Geral, é CORRETO afirmar que

- (A) é composta por 97 sons (56 naturais e 41 alterados).
- (B) abrange 7 oitavas.
- (C) o violino é o instrumento que emite a nota mais aguda e mais nítida.
- (D) a extensão da Região Central está entre o Dó 1 e o Dó 4.
- (E) a Região Média pode ser escrita na clave de Dó na 2ª, 3ª ou 4ª linha.

7) Em relação à Escala Geral, segundo o professor Bohumil Med, é INCORRETO afirmar que:

- (A) Antigamente a nota mais grave era o Dó1 (a nota mais grave do violoncelo). Com o aparecimento de instrumentos com notas mais graves (por exemplo, contrabaixo), a numeração dessas oitavas passou a ter sinal negativo (Dó-1, Dó-2).
- (B) Os sons hipotéticos são também chamados de infra-som. Podem ser percebidos como batimentos ou oscilações periódicas.
- (C) O Grande Órgão é o único instrumento que possui todas as notas da escala geral.
- (D) Os sons acima de 15.000 vibrações são chamados de infra-som.
- (E) O Dó-2 de 16 vibrações (duplas) por segundo é o som mais grave que o ouvido humano pode perceber. Esse som é produzido pelo tubo de 32 pés do Grande Órgão.

8) Segundo a professora Maria Luisa de Mattos Priolli, na Grécia, a música estava sempre unida à poesia, e era, geralmente, acompanhada da dança; a essas três artes é que, verdadeiramente, dava-se o nome de música. Em grego, a palavra "música" significa: Arte dos (as)

- (A) sons.
- (B) deuses.
- (C) musas.
- (D) sábios.
- (E) virtudes.

NÚMERO DE INSCRIÇÃO:

						-	
--	--	--	--	--	--	---	--

=====

9) A relação entre dois sons cuja diferença de altura, rigorosamente matemática, seja uma coma, chama-se:

- (A) Enarmonia.
- (B) Intervalo justo.
- (C) Consonância.
- (D) Dissonância.
- (E) Agógica.

10) O intervalo de Dó³ a Fá#³ é um intervalo de:

- (A) 4^a justa, simples.
- (B) 4^a aumentada, simples.
- (C) 4^a menor, composto.
- (D) 4^a diminuta, simples.
- (E) 4^a maior, composto.

11) Os salmos eram os principais cantos sacros dos povos

- (A) Egípcios.
- (B) Caldeus.
- (C) Hebreus.
- (D) Assírios.
- (E) Árabes.

12) A primitiva escala chinesa era formada por quantos sons?

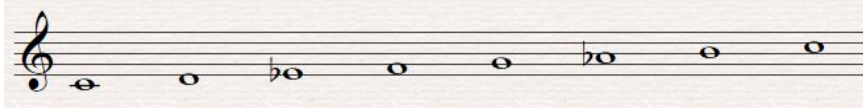
- (A) 5
- (B) 4
- (C) 6
- (D) 7
- (E) 8

NÚMERO DE INSCRIÇÃO:

						-	
--	--	--	--	--	--	---	--

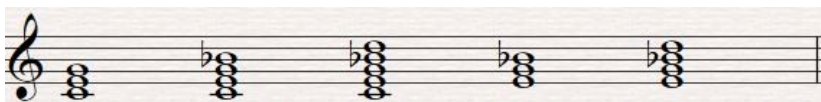
=====

13) Analise a figura abaixo e assinale a opção CORRETA:



- (A) No modo apresentado, há entre o I grau e o III, e entre o I grau e o VI, respectivamente, intervalo de 3ª menor e 6ª menor.
- (B) No modo apresentado, há entre o I grau e o III, e entre o III grau e o VII, respectivamente, intervalo de 3ª menor e 6ª maior.
- (C) O III grau (mediante) e o VI grau (superdominante) são chamados graus modais, pois caracterizam o tom.
- (D) Os graus tonais são: a tônica (I grau) e os graus que com ela formam intervalo de 5ª diminuta (V grau) e 5ª justa superior (IV grau).
- (E) O I grau (tônica), o IV grau (subdominante) e o V grau (dominante) são chamados graus modais.

14) Quanto à série harmônica, analise a figura abaixo e assinale a opção INCORRETA:



- (A) O acorde de 7ª da Sensível é formado pelos 5º, 6º, 7º e 9º sons.
- (B) O acorde de 5ª Diminuta é formado pelos 4º, 5º, 6º e 7º sons.
- (C) O acorde perfeito maior é formado pelos 4º, 5º e 6º sons.
- (D) O acorde de 9ª M da Dominante é formado pelos 4º, 5º, 6º, 7º e 9º sons.
- (E) O acorde de 7ª da Dominante é formado pelos 4º, 5º, 6º e 7º sons.

NÚMERO DE INSCRIÇÃO:

						-	
--	--	--	--	--	--	---	--

=====

15) Quanto aos modos da Escala, marque (V) para Verdadeiro e (F) para Falso nas afirmativas e assinale a opção CORRETA:

- () A Escala menor tem 2 formas: Harmônica e Melódica.
- () Na Escala menor melódica descendente, o VII grau, em vez de Sensível, passa a chamar-se Supertônica, porque se distancia da tônica de 1 tom.
- () A Escala menor melódica sobe e desce de maneiras iguais.
- () No Modo Maior, os intervalos de semitons são encontrados do III para o IV, e do VII para o VIII. Nos demais intervalos, a distância é de 1 tom.
- () Na Escala menor harmônica, temos um intervalo de 1 tom e 1 semitom do VI para o VII grau, o que caracteriza a Escala.

- (A) (V) (V) (F) (V) (F)
- (B) (F) (V) (V) (F) (V)
- (C) (V) (F) (F) (V) (V)
- (D) (F) (V) (F) (F) (V)
- (E) (V) (F) (V) (V) (F)

16) Segundo o professor Bohumil Med, a modulação obedece a certos princípios que são estudados em Harmonia. O tipo de modulação que tem caráter estável é a

- (A) final.
- (B) principal.
- (C) definitiva.
- (D) transitória.
- (E) passageira.

17) Quanto à série harmônica, mais imprecisos e dissonantes se tornam os sons quando seus harmônicos se afastam do som

- (A) harmônico.
- (B) melódico.
- (C) uníssono.
- (D) gerador.
- (E) consonante.

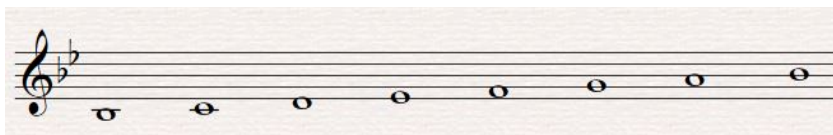
NÚMERO DE INSCRIÇÃO:

						-	
--	--	--	--	--	--	---	--

=====
18) Preencha as lacunas, quanto aos tons vizinhos e afastados, e assinale a opção CORRETA:

- (I) Embora os _____ se diferenciem na armadura por 3 alterações, muitos teóricos os consideram _____.
- (II) Se o tom principal for do _____, os _____ têm uma nota característica.
- (III) O tom do qual se procuram os vizinhos chama-se _____.
- (IV) Se o tom principal for do _____, os _____ têm 2 notas características.
- (A) afastados, próximos, Modo Maior, vizinhos diretos, relativo, Modo menor, vizinhos indiretos.
- (B) homônimos, próximos, Modo Maior, vizinhos diretos, principal, Modo menor, vizinhos indiretos.
- (C) próximos, afastados, Modo menor, vizinhos indiretos, relativo, Modo Maior, vizinhos diretos.
- (D) homônimos, relativos, Modo Maior, vizinhos diretos, principal, Modo menor, vizinhos diretos.
- (E) afastados, próximos, Modo menor, vizinhos indiretos, relativo, Modo Maior, vizinhos indiretos.

19) Analise a figura e assinale a opção INCORRETA quanto aos tons vizinhos:



- (A) Fá Maior é um vizinho direto do tom da armadura.
- (B) Mib Maior é o tom da subdominante.
- (C) Sol menor é um vizinho direto do tom original.
- (D) Dó menor é um vizinho indireto.
- (E) Sol Maior é o seu tom relativo.

NÚMERO DE INSCRIÇÃO:

						-	
--	--	--	--	--	--	---	--

=====

20) Assinale a opção que contém o vocábulo da língua italiana que indica andamento à vontade do executante:

- (A) Affretando.
- (B) Stretto.
- (C) Ritardando.
- (D) A Piacere.
- (E) Ritenuto.

21) Assinale a opção que NÃO representa um andamento médio ou moderado:

- (A) Com Moto.
- (B) Commodo.
- (C) Non troppo.
- (D) Allegretto.
- (E) Andante.

22) Em relação às vozes, associe a coluna da direita com a da esquerda e, a seguir, assinale a opção CORRETA:

- | | | |
|---------------------------|-----|--|
| (I) Extensão | () | Notas que mais convêm a uma determinada voz, isto é, as notas que são emitidas naturalmente e com mais facilidade. |
| (II) Timbre | () | Situação das notas de uma voz dentro da escala. Conforme a colocação destas notas, pode ser: agudo, médio e grave. |
| (III) Tessitura | () | Qualidade que caracteriza uma voz. |
| (IV) Diapasão ou Registro | () | Série de notas que compõem os sons determinados para cada classificação de voz. |
| (V) Vozes Solistas | () | Desenvolvidas pelo estudo de canto, atingindo maior extensão em notas graves e agudas do que as Vozes Corais. |

- (A) (V) (IV) (III) (II) (I)
- (B) (IV) (III) (V) (II) (I)
- (C) (I) (V) (III) (II) (IV)
- (D) (I) (II) (V) (IV) (III)
- (E) (III) (IV) (II) (I) (V)


23) Em relação à transposição dos modos litúrgicos, analise as opções abaixo e, a seguir, assinale a que contém escala no modo frígio:

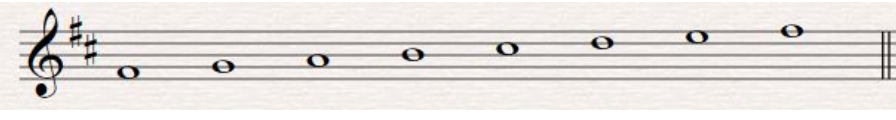
=====

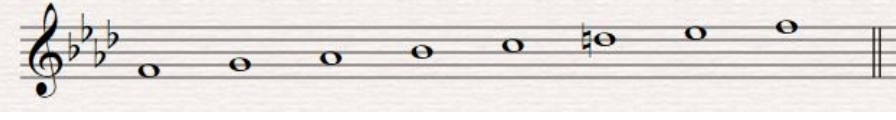
NÚMERO DE INSCRIÇÃO:

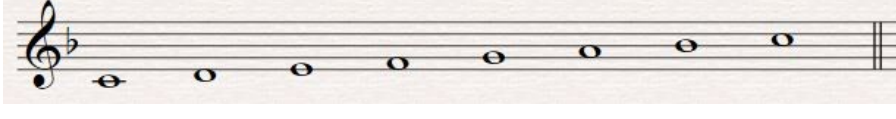
						-	
--	--	--	--	--	--	---	--

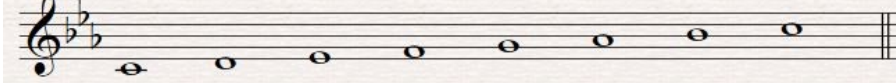


(A) 

(B) 

(C) 

(D) 

(E) 

24) De acordo com o professor Bohumil Med, em relação à transposição dos modos litúrgicos, é INCORRETO afirmar que

- (A) transportar um modo consiste em grafar o mesmo modo em outra altura ou outro tom.
- (B) o modo jônico (dó-dó) é a própria escala de Dó Maior - forma primitiva.
- (C) o modo lícrio (si-si) geralmente não é usado.
- (D) o modo eólio (lá-lá) é a escala de lá menor - forma primitiva.
- (E) o modo dórico pode ser encontrado em qualquer escala maior, considerando o grau III como tônica.

25) Analise o trecho musical abaixo e, a seguir, assinale a opção que contém o ornamento correspondente:



NÚMERO DE INSCRIÇÃO:

						-	
--	--	--	--	--	--	---	--



- (A) Mordente.
- (B) Floreio.
- (C) Glissando.
- (D) Grupeto.
- (E) Apogiatura.

