

PROCESSO SELETIVO SIMPLIFICADO

Edital nº 001/2019 - CADERNO DE QUESTÕES

AGENTES DE COMBATE ÀS ENDEMIAS

Nome completo:

CPF:

Assinatura:

CANDIDATO, LEIA ATENTAMENTE TODAS AS INSTRUÇÕES ABAIXO:

1. O candidato deverá preencher corretamente seus dados solicitados no caderno de questões e no gabarito, bem como na assinatura de ambos.
2. Este caderno de questões possui 30 (trinta) questões numeradas de 01 a 30, com peso igual para todas. Estas por sua vez estão dispostas da seguinte maneira:
 - a) todas as questões só possuem 04 (quatro) alternativas (A, B, C e D). Há somente 01 (uma) alternativa correta.
 - b) questões de 01 a 20 relacionadas com conhecimentos específicos.
 - c) questões de 21 a 25 relacionadas com matemática.
 - d) questões de 26 a 30 relacionadas com português.
3. Confira se há defeitos de impressão, questões incompletas ou quaisquer divergências no caderno de questões. Caso necessário, comunique com o fiscal de prova para que ele tome as providências cabíveis.
4. O tempo mínimo para permanência em sala após o início das provas é de 30 (trinta) minutos.
5. O candidato poderá levar consigo o caderno de questões desde que tenham transcorridos 30 (trinta) minutos após o início das provas e seu gabarito tenha sido corretamente entregue ao fiscal de prova.
6. Durante o tempo de prova, o aluno poderá utilizar apenas:
 - a) caneta esferográfica preta ou azul.
 - b) lápis e borracha.
7. Não serão permitidos, em hipótese alguma, o uso de eletrônicos, calculadoras ou similares.
8. O candidato deverá deixar sobre a mesa o documento de identidade com foto.
9. Preencha atentamente todos os dados no gabarito. Somente serão aceitas 01 (uma) alternativa por questão. Questões com mais de 01 (uma) alternativa marcada e/ou com rasuras, serão consideradas com pontuação 0 (zero).
10. Para preenchimento do gabarito, utilize caneta esferográfica azul ou preta.
11. Não faça anotações no gabarito, utilize o caderno de questões para cálculos.

CONHECIMENTOS ESPECÍFICOS

QUESTÃO 01

O ACE – Agente de Combate às Endemias, tem como principal objetivo verificar os depósitos que possam conter água parada, examinando de maneira minuciosa os possíveis criadouros ou focos do mosquito da Dengue.

Das alternativas abaixo, assinale a que não se enquadra como criadouro do mosquito da Dengue:

- a) Moringa, pias e regadores
- b) Cavidade de árvores, caldeiras velhas e vasos
- c) Caixas d’água, folhas de metal e cascas de ovos
- d) Cuias, panos e grama

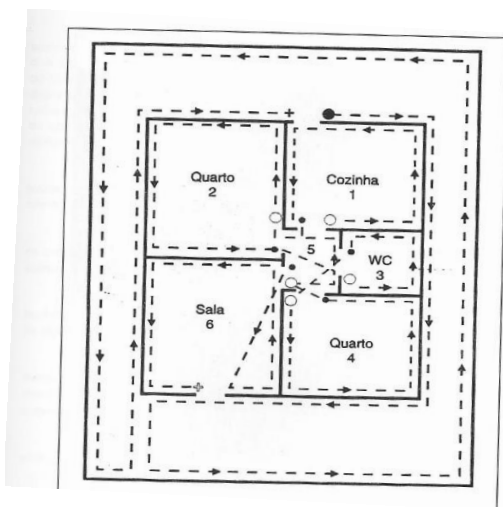
QUESTÃO 02

Quando falamos sobre a captura de alados temos o objetivo principal, exceto:

- a) Identificação da origem do alado
- b) Levantamento de índices
- c) Inspeção em navios e aviões
- d) Vigilância em localidades não infestadas

Avalie a imagem a seguir para responder as questões 03 e 04.

Durante a visita técnica de uma residência, devemos seguir o fluxograma estabelecido pelo Ministério da Saúde, conforme no manual “Dengue – Instruções para Pessoal de Combate ao Vetor. Manual de Normas Técnicas (Brasília, 2001).



QUESTÃO 03

Ao avaliar a figura pode-se afirmar que o símbolo • corresponde a:

- a) Fim da inspeção externa
- b) Começo da inspeção
- c) Passagem pelo aposento
- d) Fim da inspeção interna

QUESTÃO 04

Ao avaliar a figura pode-se afirmar que a linha tracejada corresponde a:

- a) Fim da inspeção externa
- b) Começo da inspeção
- c) Passagem pelo aposento
- d) Fim da inspeção interna

QUESTÃO 05

Para o tratamento e aplicação de inseticida, são geralmente utilizados dois métodos:

- a) Método aquático e método portátil
- b) Método motorizado e método portátil
- c) Método motorizado e método aquático
- d) Método motorizado e método ciclístico

QUESTÃO 06

Para prevenção da proliferação do mosquito podemos contar com o controle biológico como fator de redução natural. Algumas espécies estão sendo utilizadas como predadores na eliminação da larva, exceto:

- a) Peixes larvófagos
- b) Parasitas
- c) Patogênicos
- d) Aracnídeos

QUESTÃO 07

O significado de “Oviposição” é:

- a) Ato do inseto fêmea por ovos
- b) Multiplicação natural dos ovos
- c) Posição dos ovos
- d) Substituição dos ovos

QUESTÃO 08

Avaliar os sinais referentes a altura para marcação dos quarteirões ou imóveis:

I – (← 7) – Corresponde ao início do quarteirão nº 7

II - (←14) – Corresponde ao final do quarteirão nº 14

III – (←16) – Significa que o quarteirão nº 16 não tem imóveis

Assinale a alternativa correta:

- a) Apenas o item I está correto
- b) Apenas o item II está correto
- c) Apenas os itens I e II estão corretos
- d) Apenas os itens I e III estão corretos

QUESTÃO 09

O significado de “Puça de Filó” é:

- a) Instrumento na forma de grande coador utilizado para a captura de mosquito adulto
- b) Instrumento na forma de grande coador utilizado para a captura de larvas
- c) Instrumento na forma de grande coador utilizado para a captura de ovos
- d) Instrumento na forma de grande coador utilizado para a captura de ovos e larvas

QUESTÃO 10

Quanto a questão das visitas de cada Agente de Combate às Endemias, estes devem ter uma zona fixa de imóveis. Porém, o instrutivo orienta um quantitativo de imóveis para cada ACE, sendo:

- a) 500 a 600 imóveis
- b) 1000 a 2000 imóveis
- c) 800 a 1000 imóveis
- d) 800 a 2000 imóveis

QUESTÃO 11

A Dengue é uma doença que apresenta no usuário diversos sintomas e durante a sua fase clássica alguns deles podem ser identificados através da avaliação de certos fatores, exceto:

- a) Dores nas articulações
- b) Dores musculares
- c) Febre
- d) Tosse constante

QUESTÃO 12

Ao avaliar os recipientes que podem ser criadouros de larvas utilizamos três categorias, sendo estas inservíveis, úteis e depósitos naturais.

Assinale qual alternativa apresenta apenas criadouros que se enquadram como inservíveis:

- a) Tanque, descarga e lavatório
- b) Latas, cascas de coco e conchas
- c) Caçamba, vasos de planta e calha
- d) Ocos em árvores e bambus

QUESTÃO 13

Em relação ao trabalho com inseticidas de ultrabaixo-volume, recomenda-se os seguintes cuidados (exceto):

- a) Não fumar ou comer (qualquer alimento) durante a aplicação
- b) Usar uniforme limpo, bem como os acessórios de segurança já referidos. O uniforme deverá ser lavado diariamente com água e sabão
- c) Usar EPI apenas no manuseio do inseticida, não sendo necessário na hora da aplicação
- d) Evitar qualquer contato com o inseticida

QUESTÃO 14

São considerados fase do PEAA (exceto):

- a) Fase de ataque
- b) Fase de manutenção
- c) Fase preparatória
- d) Fase de circulação

QUESTÃO 15

Assinale a alternativa correta que se relaciona com “sublocalidade”:

- a) É a localidade com elevado índice de infestação
- b) É a área parcial que se deseja particularizar para que seja melhor operacionalizada
- c) É a localidade no qual o levantamento de índice detectou a presença do *Aedes Aegypti*
- d) É a área que detecta presença de vetor

QUESTÃO 16

Para realização de uma pesquisa entomológica faz-se necessário, basicamente, as seguintes atividades:

- I – Levantamento do índice
- II – Pesquisa em pontos estratégicos
- III – Pesquisa vetorial especial

Assinale a alternativa correta:

- a) Os itens I, II e III estão corretos
- b) Os itens I, II e III estão incorretos
- c) Os itens I e III estão corretos
- d) Os itens I e III estão incorretos

QUESTÃO 17

O UBV portátil é utilizado como forma complementar de UBV pesada e é mais indicado em:

- a) Campos e bosques
- b) Áreas abertas
- c) Áreas de difícil acesso
- d) Áreas internas da casa

QUESTÃO 18

Considera-se município infestado:

- a) Aquele no qual o levantamento de índice não detecta a presença de vetores
- b) Aquele no qual o levantamento de índice detectou a presença do *Aedes Aegypti* domiciliado
- c) Aquele no qual o levantamento de índice não detectou a presença do *Aedes Aegypti*
- d) É aquele que não presenciou nem detectou a presença de vetores e/ou do *Aedes Aegypti*

QUESTÃO 19

O ACE tem uma importância no controle de combate a vetores, tendo suas funções atribuídas a diversas ações. Marque a alternativa que não se relaciona com tais atribuições:

- a) Orientar a população com relação aos meios de evitar a proliferação dos vetores
- b) Deixar seu itinerário de trabalho no posto de abastecimento (PA)
- c) Ter os equipamentos de proteção individual indicados para cada situação,

porém não há necessidade de utiliza-los durante as atividades

- d) Realizar a eliminação de criadouros, tendo como método de primeira escolha o controle mecânico (remoção, destruição, vedação, etc)

QUESTÃO 20

Durante o exercício da função, o ACE deverá estar munido dos materiais que serão utilizados no campo.

Assinale a alternativa que corresponde aos materiais de campo:

- a) Fita ou escala métrica, espelho pequeno e algodão
- b) GPS, notebook e celular
- c) Calendário, relógio e tiras de papel
- d) Pó de café, detergente e soro fisiológico

MATEMÁTICA

QUESTÃO 21

Um cone reto com raio da base medindo 10 cm e altura de 12 cm será seccionado por um plano paralelo à base, de forma que os sólidos resultantes da secção tenham o mesmo volume. A altura do cone resultante da secção deve, em cm, ser:

- a) 6
- b) 8
- c) $6\sqrt{2}$
- d) $6\sqrt[3]{2}$

QUESTÃO 22

A diferença de idade entre pai e filho é 25 anos. Hoje, tendo o filho 10 anos, a idade do pai é 35 anos, portanto 3,5 vezes a idade do filho. Se ambos viverem muitos anos, chegará um dia em que a idade do pai será apenas 1,5 vezes a idade do filho. Isso acontecerá daqui a:

- a) 15 anos
- b) 30 anos
- c) 25 anos
- d) 40 anos

QUESTÃO 23

Sendo D o Maior Divisor Comum entre os números 525 e 1120, e M o Mínimo Múltiplo Comum entre eles, determine o valor de $M - 250 \cdot D$:

- a) 8050
- b) 8750
- c) 16000
- d) 16835

QUESTÃO 24

Se f define uma função bijetora qual, das afirmações a seguir, é sempre verdadeira?

- a) $(f-1) - 1 = f$
- b) f é par
- c) f é constante
- d) f é decrescente

QUESTÃO 25

A expressão $f(t) = 2 - 2 \cos(\pi/6)t$, $0 \leq t \leq 12$, representa a variação da profundidade do trabalho de uma ferramenta de corte em relação ao tempo de operação. Em que instante essa profundidade é máxima?

- a) $T = 9$
- b) $T = 8$
- c) $T = 6$
- d) $T = 2$

PORTUGUÊS

QUESTÃO 26

Nas frases a seguir, o uso correto quanto à colocação dos pronomes átonos correspondente à sequência: *Ênclise – mesóclise – próclise* é:

- a) Ninguém te convidou para a festa?
A prova realizar-se-á neste sábado.
Diga-lhe que estou aqui.
- b) Far-lhe-ei a proposta.
Amem-se uns aos outros.
O homem o qual me referi foi preso.
- c) Isso me deixa muito triste.
Gostaria de convidar-te para jantar.
Neste país talvez se combata a fome.
- d) Sigam-me.
Os alunos esforçar-se-ão.
Ela desmaiou logo que lhe contaram o acontecido.

QUESTÃO 27

Assinale a alternativa que ocorre o uso incorreto da crase:

- a) Diga à dona Lourdes que irei logo.
- b) Procuramos você de ponta à ponta.
- c) Chegamos à terra dos índios.
- d) Fomos à casa de Euclides ontem.

QUESTÃO 28

Poema de Cruz e Souza (1861-1898):

*“Vozes veladas, veludas vozes.
Volúpias de violões, vozes veladas.
Vagam nos velhos vórtices velozes.
Dos ventos, vivas, vãs, vulcanizadas”.*

A figura de linguagem utilizada no poema é:

- a) Comparação
- b) Metonímia
- c) Aliteração
- d) Apóstrofe

QUESTÃO 29

Na tirinha de Jim Davis, os verbos precisar e dever estão conjugados consecutivamente em que tempo e modo verbais?



- a) Presente do indicativo e futuro do pretérito do indicativo.
- b) Pretérito perfeito do indicativo e futuro do subjuntivo.
- c) Presente do subjuntivo e presente do indicativo.
- d) Pretérito imperfeito do indicativo e futuro do subjuntivo.

QUESTÃO 30

Indique a alternativa que corresponde à palavras com 5 fonemas:

- a) Molhada
- b) Guerra
- c) Ficha
- d) Fixo