

Questões de Conhecimento Específico

01. A Lei de Diretrizes e Bases da Educação, no título III (do direito à educação e do dever de educar) aponta que o atendimento ao educando, no ensino fundamental público deve ser realizado:
- A) Segundo a capacidade de cada um.
 - B) Mediante a garantia de progressiva extensão da obrigatoriedade.
 - C) Por meio de programas suplementares de material didático-escolar, transporte, alimentação e assistência à saúde.
 - D) Por padrões mínimos de qualidade de ensino, definidos como a variedade e quantidades mínimas.
02. De acordo com a LDBE é incumbência dos Municípios, exceto:
- A) Exercer ação redistributiva em relação às suas escolas.
 - B) Baixar normas complementares para o seu sistema de ensino.
 - C) Organizar, manter e desenvolver os órgãos e instituições oficiais dos seus sistemas de ensino, integrando-os às políticas e planos educacionais da União e dos Estados.
 - D) Assegurar o ensino fundamental e oferecer, com prioridade, o ensino médio.
03. De acordo com o parágrafo único do artigo 4 do Estatuto da Criança e do Adolescente (ECA) a garantia de prioridade compreende:
- A) Primazia de receber proteção e socorro em quaisquer circunstâncias.
 - B) Opinião e expressão; crença e culto religioso.
 - C) Participar da vida familiar e comunitária, sem discriminação.
 - D) Inviolabilidade da integridade física, psíquica e moral da criança e do adolescente.
04. De acordo com o ECA qual dos apresentados a seguir não se enquadra como tratamento cruel ou degradante?
- A) Conduta que humilhe à criança ou ao adolescente.
 - B) Ameaça grave à criança ou ao adolescente.
 - C) Tratamento que leve a lesões na criança ou no adolescente.
 - D) Situações que ridicularizem a criança ou ao adolescente.
05. *Paulo Freire* expressa que a escola é um lugar em que a convivência permita estar continuamente se superando, porque a escola é o espaço privilegiado para pensar. Deve ser um lugar de:
- A) Trabalho, de ensino e de aprendizagem.
 - B) Cultura, socialização e conhecimento.
 - C) Ensino, busca por saber e de capacitação pessoal.
 - D) Capacitação coletiva, construção social e aprendizagem mista.

06. Com relação ao conteúdo de “*Orientação Sexual*” considere os itens a seguir:

I. *O trabalho sistemático e sistematizado de Orientação Sexual dentro da escola articula-se, portanto, com a promoção da saúde das crianças e dos adolescentes. A existência desse trabalho possibilita também a realização de ações preventivas às doenças sexualmente transmissíveis/AIDS de forma mais eficaz;*

II. *Sabe-se que as curiosidades das crianças a respeito da sexualidade são questões muito significativas para a subjetividade na medida em que se relacionam com o conhecimento das origens de cada um e com o desejo de saber;*

III. *Se a escola que se deseja deve ter uma visão integrada das experiências vividas pelos alunos, buscando desenvolver o prazer pelo conhecimento, é necessário que ela reconheça que desempenha um papel importante na educação para uma sexualidade ligada à vida, à saúde, ao prazer e ao bem-estar, que integra as diversas dimensões do ser humano envolvidas nesse aspecto.*

Dos itens acima:

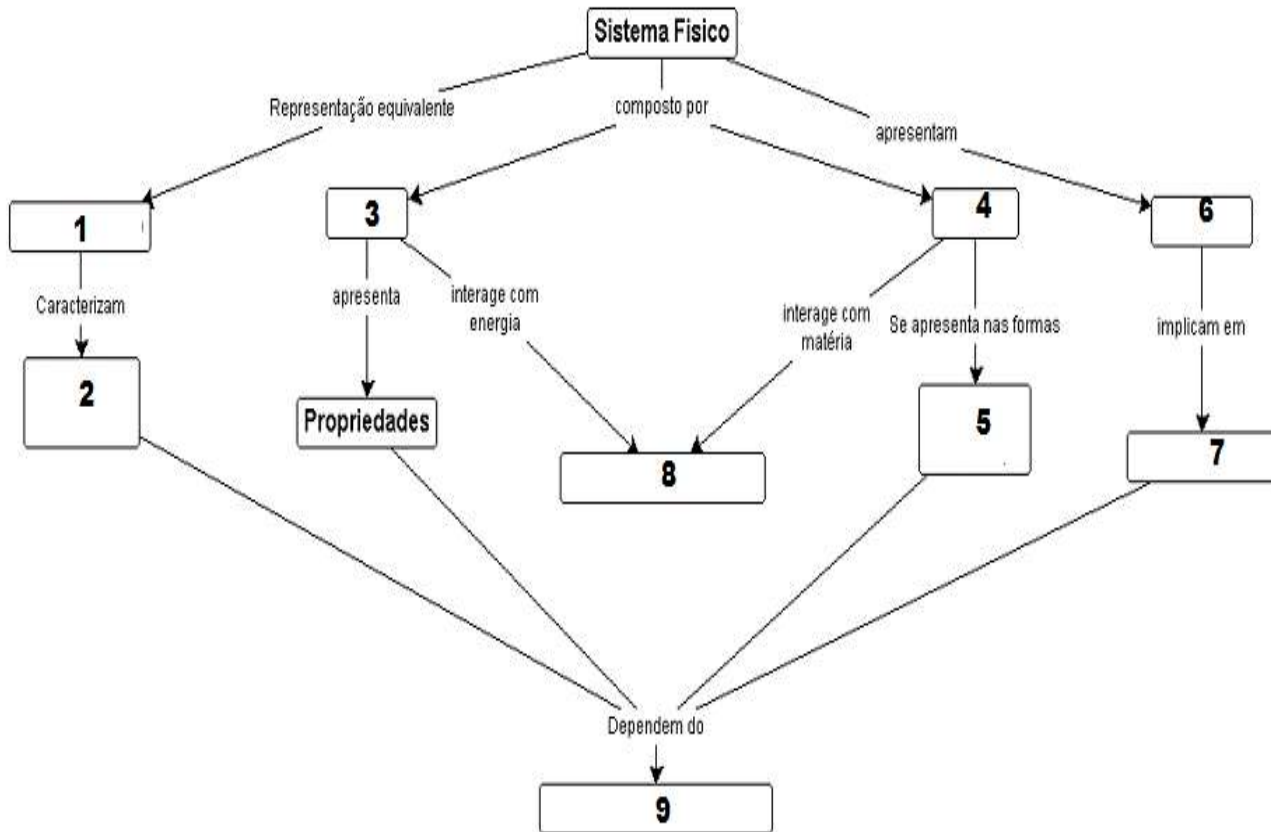
- A) Apenas os itens I e II estão corretos.
- B) Apenas os itens II e III estão corretos.
- C) Apenas os itens I e III estão corretos.
- D) Todos os itens estão corretos.

07. Analise o trecho a seguir e assinale a alternativa que completa corretamente a lacuna:

“De acordo com o MEC, o educador deve reconhecer como _____, por parte das crianças e dos jovens, a busca do prazer e as curiosidades manifestas acerca da sexualidade, uma vez que fazem parte de seu processo de desenvolvimento.”

- A) Privativo e pessoal.
- B) Subjetivo e implícito.
- C) Lícito e legítimo.
- D) Correto e pessoal.

INSTRUÇÃO: Para responder as questões nº 08, nº 09 e nº 10 considere a imagem a seguir:



08. De acordo com a imagem, o sistema físico é composto por 3 e 4, que representam, respectivamente:

- A) Energia e Matéria.
- B) Matéria e Energia.
- C) Simetrias e Estado Físico.
- D) Estado Físico e Simetrias.

09. De acordo com a imagem, 3 e 4 interagem com 8 enquanto 2, Propriedades, 5 e 7 dependem do 9. Os números 8 e 9 representam, respectivamente:

- A) Formas de Interação e Sistemas de Referência.
- B) Formas de Energia e Sistemas de Referência.
- C) Formas de Referência e Sistemas de Interação.
- D) Formas de Referência e Sistemas de Energia.

10. Considerando a imagem, qual dos componentes do sistema físico a seguir não dependem do 9?

- A) Grandezas físicas.
- B) Formas de energia.
- C) Conservações.
- D) Formas de interações.

11. “O exemplo clássico é o das plantas epífitas (orquídeas e bromélias) que aderem aos troncos das árvores. Isso garante que consigam maior luminosidade e, portanto, tenham condições de realizar a fotossíntese para produzir seu alimento.”

O trecho acima discorre sobre uma situação de:

- A) Mutualismo.
- B) Inquilinismo.
- C) Comensalismo.
- D) Protocooperação.

12. Analise o trecho a seguir e assinale a alternativa que completa corretamente a lacuna:

“O conceito de “Cidade Saudável”, originado no Canadá na década de 80, serve hoje como parâmetro para nortear projetos de saúde que vêm se desenvolvendo em diversas partes do mundo, a partir da sua incorporação pela Organização Mundial da Saúde. Uma comunidade forte, solidária e constituída sobre bases de _____, na qual ocorre alto grau de participação da população nas decisões do poder público.”

- A) Variedade de experiências.
- B) Justiça social.
- C) Herança cultural.
- D) Economia forte, diversificada e inovadora.

Questões de Língua Portuguesa

INSTRUÇÃO: Analise a charge abaixo para responder a questão nº 13:



13. A charge tem como objetivo:

- A) Criticar o machismo presente na sociedade.
- B) Criticar o aumento do botijão de gás.
- C) Demonstrar que até mesmo os gestos mais simples valem a pena.
- D) Criticar o aumento dos impostos que subiram 45% em dois meses.

14. Assinale a alternativa em que todas as palavras sejam classificadas como Ditongo crescente:

- A) Pai, causa, leite.
- B) Infância, quarto, espécie.
- C) Pão, boa, saúde.
- D) Anhangabaú, ruim, saída.

15. Analise as afirmativas a seguir:

() - Usa-se o ponto final para encerrar períodos;

() - Usa-se o ponto de interrogação no final de frases exclamativas;

() - Usa-se a vírgula para separar o sujeito do predicado;

() - Usa-se os dois pontos para introduzir citação.

Considerando que (V) significa verdadeiro e (F) significa falso, assinale a alternativa correta:

- A) V - F - F - V.
- B) F - V - V - V.
- C) V - F - V - V.
- D) V - V - V - F.

16. Analise as orações a seguir:

¹A ventania não derrubou árvores ²nem arrancou cercas.

Assinale a alternativa que classifica correta e respectivamente as orações acima:

- A) Período composto por coordenação.
1ª oração: coordenada assindética.
2ª oração: coordenada sindética aditiva.
- B) Período composto por coordenação.
1ª oração: coordenada sindética.
2ª oração: coordenada assindética conclusiva.
- C) Período composto por coordenação.
1ª oração: coordenada sindética aditiva.
2ª oração: coordenada assindética.
- D) Período simples.
Oração absoluta.

17. Assinale a alternativa em que a colocação pronominal está empregada corretamente:

- A) Aqui vendem-se bons vinhos.
- B) A aluna que emprestou-me o livro não veio hoje.
- C) Jamais perdoá-lo-ei por ter ferido meus sentimentos.
- D) Não me deixe perder a paciência!

Questões de Conhecimentos Gerais

18. Segundo a Lei Orgânica de Mondaí/SC, o Município, na sua circunscrição territorial e dentro de sua competência constitucional, assegura dentro dos princípios da ordem econômica, fundada na valorização do trabalho humano e na livre iniciativa, existência digna, observados os seguintes princípios:

- I. *Defesa do consumidor;*
- II. *Defesa do meio ambiente;*
- III. *Redução das desigualdades regionais e sociais;*
- IV. *Busca de pleno emprego.*

Dos itens acima:

- A) Apenas os itens I, III e IV estão corretos.
- B) Apenas os itens II, III e IV estão corretos.
- C) Apenas os itens I, II e III estão corretos.
- D) Todos os itens estão corretos.

19. Com base na notícia a seguir e utilizando seus conhecimentos sobre o assunto, analise o trecho e assinale a alternativa que completa corretamente a lacuna:

“O Subprocurador-geral _____, indicado pelo presidente Jair Bolsonaro para ser o novo chefe da Procuradoria Geral República (PGR), concede entrevista após reunir-se com o presidente do Senado.”

(Fonte adaptada: <http://agenciabrasil.etc.com.br/>> acesso em 12 de setembro de 2019)

- A) José Dirceu.
- B) Gilmar Mendes.
- C) Augusto Aras.
- D) Dias Toffoli.

20. Das alternativas a seguir, a maior cidade em extensão territorial é:

- A) Jaraguá do Sul.
- B) Criciúma.
- C) Blumenau.
- D) Palhoça.