

PROCESSO DE AVALIAÇÃO SERIADA 2011



ETAPA 3

CADERNO DE QUESTÕES

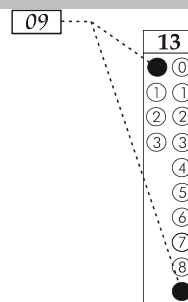
Nº DE ORDEM:

Nº DE INSCRIÇÃO:

NOME DO CANDIDATO:

INSTRUÇÕES PARA A REALIZAÇÃO DA PROVA

- Confira os campos Nº DE ORDEM, Nº DE INSCRIÇÃO e NOME, que constam na etiqueta fixada em sua carteira.
- Confira se o número do gabarito deste caderno corresponde ao constante na etiqueta fixada em sua carteira. Se houver divergência, avise, imediatamente, o fiscal.
- É proibido folhear o Caderno de Questões antes do sinal, às 14 horas.**
- Após o sinal, confira se este caderno contém 40 questões objetivas e/ou qualquer tipo de defeito. Qualquer problema, avise, imediatamente, o fiscal.
- Durante a realização da prova, é proibido o uso de dicionário, de calculadora eletrônica, bem como a consulta a qualquer material adicional. Também é proibido o uso de boné, de relógio, de celulares, de bips, de aparelhos de surdez, de MP3 *player* ou de aparelhos similares.
- A comunicação ou o trânsito de qualquer material entre os candidatos são proibidos. A comunicação, se necessária, somente poderá ser estabelecida por intermédio dos fiscais.
- O tempo mínimo de permanência na sala é de 2 horas, após o início da prova.
- No tempo destinado a esta prova (5 horas), está incluído o de preenchimento da Folha de Respostas.
- Transcreva as respostas deste caderno para a Folha de Respostas. A resposta será a soma dos números associados às alternativas corretas. Para cada questão, preencha sempre dois alvéolos: um na coluna das dezenas e um na coluna das unidades, conforme exemplo ao lado: questão 13, resposta 09 (soma das proposições 01 e 08).
- Se desejar, transcreva as respostas deste caderno no Rascunho para Anotação das Respostas constante abaixo e destaque-o, para recebê-lo hoje, ao término da prova, no horário das 19h15min às 19h30min, mediante apresentação do documento de identificação. Após esse período, não haverá devolução. O Caderno de Questões não será devolvido.
- Ao término da prova, levante o braço e aguarde atendimento. Entregue ao fiscal este caderno, a Folha de Respostas, o Rascunho para Anotação das Respostas e o Caderno Versão Definitiva da Redação.
- A desobediência a qualquer uma das determinações dos fiscais poderá implicar a anulação da sua prova.
- São de responsabilidade única do participante a leitura e a conferência de todas as informações contidas no Caderno de Questões e na Folha de Respostas.



Corte na linha pontilhada.

RASCUNHO PARA ANOTAÇÃO DAS RESPOSTAS - PAS-UEM/2011 - ETAPA 3

Nº DE ORDEM:

NOME:

| | | | | | | | | | | | | | | | | | | | |
|----|----|----|----|----|----|----|----|----|----|----|----|----|----|----|----|----|----|----|----|
| 01 | 02 | 03 | 04 | 05 | 06 | 07 | 08 | 09 | 10 | 11 | 12 | 13 | 14 | 15 | 16 | 17 | 18 | 19 | 20 |
| | | | | | | | | | | | | | | | | | | | |
| 21 | 22 | 23 | 24 | 25 | 26 | 27 | 28 | 29 | 30 | 31 | 32 | 33 | 34 | 35 | 36 | 37 | 38 | 39 | 40 |
| | | | | | | | | | | | | | | | | | | | |



UEM – Comissão Central do Vestibular Unificado

GABARITO 1

A respeito da monarquia absolutista que vigorou na Europa no início da era moderna, é **correto** afirmar que

- 01) foi uma forma de governo adotada pelos senhores feudais, camponeses e clero católico contra as ameaças representadas pelo desenvolvimento da burguesia.
- 02) teve como um representante típico o imperador romano Constantino, do século IV d.C..
- 04) o monarca exercia um poder de forma democrática, ouvindo todos os setores da sociedade.
- 08) o monarca intervinha vigorosamente na vida econômica, buscando fazer alianças com a burguesia, classe em ascensão.
- 16) a monarquia valeu-se da teoria do direito divino dos reis, para se legitimar.

“Considerando que a sociedade capitalista tem sua organização e sua dinâmica marcadas pelas disputas e conflitos entre as classes sociais presentes nela, principalmente, entre as duas classes fundamentais, a burguesia e os trabalhadores, boa parte dos movimentos sociais será motivada, diretamente, por interesses de classe ou manifestará aspectos daquelas disputas como são os casos dos movimentos sindical, de camponeses, dos sem-teto.” (*Sociologia/vários autores*. 2. ed. Curitiba: SEED-PR, 2007, p. 222). A partir dessa citação, é **correto** afirmar que

- 01) os movimentos sociais dos trabalhadores representam os interesses da indústria bélica para controlar as empresas capitalistas.
- 02) o Estado, nas sociedades capitalistas, organiza os movimentos sociais dos trabalhadores para melhor administrar as micro e pequenas empresas.
- 04) os movimentos sociais nascem da necessidade de os trabalhadores lutarem pelo reconhecimento das suas necessidades e direitos por parte do Estado.
- 08) muitas políticas públicas são formuladas pelo Estado para atender às reivindicações dos movimentos sociais.
- 16) uma sociedade democrática não reconhece a existência de movimentos sociais organizados e busca impedir a sua atuação.

A sociedade brasileira contemporânea está organizada em um regime político democrático. Sobre a democracia, assinale a(s) alternativa(s) **correta(s)**.

- 01) A realização de eleições periódicas para a escolha de representantes políticos é prática do regime democrático.
- 02) O controle do Estado sobre os conteúdos dos programas dos partidos de oposição é exigência da democracia.
- 04) A liberdade de opinião, de reunião e de manifestação política por parte dos cidadãos é característica das sociedades democráticas.
- 08) O governo centralizado e a escolha dos deputados que representam o povo pelo poder executivo são a base da estrutura política do regime democrático.
- 16) O rei, levando em conta apenas sua própria opinião, escolhe o seu primeiro ministro, que governa utilizando-se da polícia: esta é uma das formas do regime democrático.

A partir da década de 1980, a sociedade brasileira passa por transformações políticas significativas: o regime militar, iniciado em 1964, encerra-se em 1985, quando começa um período de construção de uma sociedade democrática, que ficou conhecido como Nova República. Entre as mudanças políticas ocorridas na sociedade brasileira na Nova República, assinale a(s) alternativa(s) **correta(s)**.

- 01) Em 1988, é promulgada uma nova Constituição no Brasil, e, a partir de 1989, ocorrem eleições diretas para a presidência da República.
- 02) O sistema político-partidário passa, na Nova República, a ser composto por inúmeros partidos, em substituição ao bipartidarismo da época do regime militar.
- 04) A sociedade brasileira inicia um período de autoritarismo e repressão política aos opositores do governo, na Nova República.
- 08) A partir de 1989, o presidente da República passa a ser eleito pelos deputados federais e senadores.
- 16) Os partidos socialistas e comunistas são legalizados e passam a participar oficialmente das eleições, a partir da Nova República.

“Um dos fundamentos do regime democrático é o conceito de cidadania. Segundo o sociólogo Herbert de Souza (Betinho), ‘cidadão é um indivíduo que tem consciência dos seus direitos e deveres e participa ativamente de todas as questões da sociedade.’” (CHAUÍ, M.; OLIVEIRA, P. S. de. *Filosofia e Sociologia*. São Paulo: Ática, 2009, p. 117). Assinale, a(s) alternativa(s) **correta(s)**, quanto à composição dos direitos de cidadania nas sociedades democráticas contemporâneas.

- 01) Os direitos civis, como a liberdade de ir e vir e de estabelecer contratos.
- 02) Os direitos de participação política, tais como votar, candidatar-se nas eleições, organizar partidos políticos, sindicatos e associações.
- 04) A liberdade para fazer escolhas, independentemente das suas consequências para a sociedade e para o meio ambiente.
- 08) Os direitos sociais, tais como acesso à saúde pública, à educação e à moradia.
- 16) O cidadão não pode ser obrigado a obedecer às leis do Estado.