

Prova Objetiva - Biologia

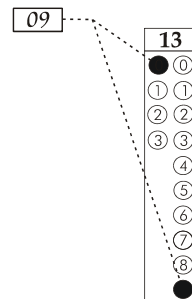
CADERNO DE QUESTÕES - VESTIBULAR EAD 2013

Nº DE ORDEM:
NOME DO CANDIDATO:

Nº DE INSCRIÇÃO:

INSTRUÇÕES PARA A REALIZAÇÃO DA PROVA

- Confira os campos Nº DE ORDEM, Nº DE INSCRIÇÃO e NOME, que constam na etiqueta fixada em sua carteira.
- Confira se o número do gabarito deste caderno corresponde ao constante na etiqueta fixada em sua carteira. Se houver divergência, avise, imediatamente, o fiscal.
- É proibido folhear o Caderno de Questões antes do sinal, às 14 horas.**
- Após o sinal, confira se este caderno contém 40 questões objetivas e/ou qualquer tipo de defeito. Qualquer problema, avise, imediatamente, o fiscal.
- Durante a realização da prova, é proibido o uso de dicionário, de calculadora eletrônica, bem como a consulta a qualquer material adicional. Também é proibido o uso de boné, de relógio, de celulares, de bips, de aparelhos de surdez, de MP3 *player* ou de aparelhos similares.
- A comunicação ou o trânsito de qualquer material entre os candidatos é proibido. A comunicação, se necessária, somente poderá ser estabelecida por intermédio dos fiscais.
- O tempo mínimo de permanência na sala é de duas horas e meia, após o início da prova.
- No tempo destinado a esta prova (5 horas), está incluído o de preenchimento da Folha de Respostas.
- Transcreva as respostas deste caderno para a Folha de Respostas. A resposta será a soma dos números associados às alternativas corretas. Para cada questão, preencha sempre dois alvéolos: um na coluna das dezenas e um na coluna das unidades, conforme o exemplo ao lado: questão 13, resposta 09 (soma das proposições 01 e 08).
- Se desejar, transcreva as respostas deste caderno no Rascunho para Anotação das Respostas constante abaixo e destaque-o, para recebê-lo hoje, ao término da prova, no horário das 19h15min às 19h30min, mediante apresentação do documento de identificação. Após esse período, não haverá devolução, ou seja, o Caderno de Questões não será devolvido.
- Ao término da prova, levante o braço e aguarde atendimento. Entregue ao fiscal este caderno, a Folha de Respostas, o Rascunho para Anotação das Respostas e o Caderno Versão Definitiva da Redação.
- A desobediência a qualquer uma das determinações dos fiscais poderá implicar a anulação da sua prova.
- São de responsabilidade única do participante a leitura e a conferência de todas as informações contidas no Caderno de Questões e na Folha de Respostas.



Corte na linha pontilhada.

RASCUNHO PARA ANOTAÇÃO DAS RESPOSTAS - VESTIBULAR EAD 2013

Nº DE ORDEM:

NOME:

01	02	03	04	05	06	07	08	09	10	11	12	13	14	15	16	17	18	19	20
21	22	23	24	25	26	27	28	29	30	31	32	33	34	35	36	37	38	39	40



BIOLOGIA

Questão 31/36

Sobre os vegetais, assinale a(s) alternativa(s) **correta(s)**.

- 01) Briófitas e Pteridófitas são plantas avasculares, por isso vivem em ambientes úmidos e sombreados.
- 02) Nas Pteridófitas o gametófito é a fase duradoura, enquanto que o esporófito é a fase menos desenvolvida e passageira.
- 04) Gimnospermas e Angiospermas são plantas que produzem frutos e sementes responsáveis pela dispersão.
- 08) Baga é um tipo de fruto carnoso, com muitas sementes, encontrado em algumas espécies de Angiospermas.
- 16) Rizoma é um tipo de caule subterrâneo, que se desenvolve paralelamente à superfície, frequentemente encontrado nas Pteridófitas.

Questão 32/37

Sobre os diversos tecidos que constituem o corpo humano, assinale a(s) alternativa(s) **correta(s)**.

- 01) Os tecidos epiteliais podem ser de revestimento ou glandulares; apresentam pequena quantidade de substância intercelular, não possuem vasos e podem ter origem a partir de qualquer folheto embrionário.
- 02) O processo de ossificação endocondral se caracteriza pela formação dos ossos a partir de um modelo cartilaginoso que, ainda no período embrionário, sofre calcificação e é substituído por tecido ósseo.
- 04) As células que compõem o tecido muscular são formadas pelo corpo celular, do qual saem prolongamentos curtos, os dendritos, e um prolongamento maior, o axônio.
- 08) O tecido nervoso apresenta grande quantidade de substância intercelular, origina-se do mesoderma e tem função de ligar um tecido ao outro, além de sustentar os órgãos.
- 16) O tecido hematopoiético é encontrado na medula dos ossos (tecido mieloide) ou nos gânglios linfáticos (tecido linfoide) e tem a função de produzir as células do sangue.

Questão 33/38

O Reino Animalia é o maior e mais diversificado do mundo vivo, com mais de um milhão de espécies. Sobre esses organismos, assinale a(s) alternativa(s) **correta(s)**.

- 01) Os platelmintos, por serem diblásticos, têm sistema digestório incompleto e não têm sistema excretor.
- 02) Muitos cnidários hidrozoários apresentam alternância de gerações, sendo que a fase polipoide se reproduz assexuadamente e a meduzoide se reproduz sexuadamente.
- 04) O corpo dos artrópodos é revestido externamente pela cutícula secretada pelas fiandeiras, formando o exoesqueleto.
- 08) A maioria dos répteis inclui animais dioicos e ovíparos, corpo coberto por queratina e pulmões eficientes.
- 16) A metameria, presente em moluscos, artrópodos e cordados, é vantajosa pois possibilita o processo de cefalização.

Questão 34/39

Sobre as comunidades biológicas, assinale a(s) alternativa(s) **correta(s)**.

- 01) Colônia é uma relação ecológica entre indivíduos da mesma espécie que cooperam entre si sem estarem unidos.
- 02) Inquilinismo é uma relação ecológica interespecífica, onde a espécie hospedeira, geralmente uma planta, cresce sobre outra lhe causando prejuízos.
- 04) A competição interespecífica é caracterizada por ocorrer entre seres de espécies diferentes, cujos nichos ecológicos se sobrepõem.
- 08) Comensalismo é um tipo de associação interespecífica em que os seres envolvidos interagem trocando benefícios.
- 16) Herbivorismo é a relação ecológica interespecífica em que uma das espécies envolvidas é heterotrófica e se alimenta de outra espécie, que é autotrófica.

Questão 35/40

Com base nos conhecimentos de genética, assinale o que for **correto**.

- 01) De acordo com a Segunda Lei de Mendel, os fatores que condicionam dois ou mais caracteres separam-se durante a formação dos gametas, recombinando-se ao acaso.
- 02) A constituição genética de um indivíduo, juntamente com as influências ambientais, formam o seu fenótipo.
- 04) Os genes alelos estão situados na mesma posição de cromossomos homólogos e controlam o mesmo tipo de característica, embora possam ter efeitos diferentes.
- 08) A probabilidade de que pais normais heterozigotos para pigmentação da pele tenham filhos albinos é de 50%.
- 16) Um casal, onde a mulher tem sangue tipo A e o homem tem sangue tipo O, terá o primeiro filho com sangue tipo AB.