



15. (CONCURSO PORTEIRAS/2018) A primeira comemoração da maior festa religiosa de Porteiras ocorre em 1934, realizada pela Professora Maria do Carmo Simplício. Em reconhecimento ao feito, em 2005 a cidade homenageou a professora:

- A) Nomeando a principal avenida da cidade com o nome de Professora Maria do Carmo Simplício;
- B) Estabelecendo o aniversário da Professora Maria do Carmo Simplício como feriado municipal;
- C) Criando a Biblioteca Pública Municipal e nomeando-a de Biblioteca Professora Maria do Carmo Simplício;
- D) O município criou em 2005 a Escola Profissionalizante Professora Maria do Carmo Simplício em homenagem a primeira realizadora da maior festa religiosa da cidade;
- E) O município de Porteiras criou em 2005 o museu Professora Maria do Carmo Simplício.

MÉDICO VETERINÁRIO

16. (CONCURSO PORTEIRAS/2018) No início de outubro de 2018 foi detectado um foco de Peste Suína Clássica na cidade de Forquilha – Ce. Esta doença requer ao serviço veterinário oficial uma notificação. Marque a alternativa CORRETA.

- A) Imediata de qualquer caso suspeito;
- B) Imediata de caso suspeito ou diagnóstico laboratorial;
- C) Imediata de qualquer caso confirmado;
- D) Mensal de qualquer caso confirmado;
- E) Imediata de diagnóstico laboratorial.

17. (CONCURSO PORTEIRAS/2018) A Peste Suína Clássica (PSC) é uma enfermidade altamente contagiosa causada por um. Marque a alternativa CORRETA.

- A) Protozoário
- B) Bactéria
- C) Rickettsia
- D) Vírus
- E) Oomycetos



18. (CONCURSO PORTEIRAS/2018) A Salmonelose é uma zoonose causada por uma bactéria, os alimentos de origem animal podem ser uma fonte de contaminação quando manipulados de forma incorreta. Marque a alternativa CORRETA que indica a carga bacteriana de *Salmonella* spp. aceita pelos serviços oficiais de fiscalização.

- A) 2 miligramas a cada 100 gramas do produto;
- B) 0 miligramas a cada 100 gramas do produto;
- C) 1 miligramas a cada 100 gramas do produto;
- D) 3 miligramas a cada 100 gramas do produto;
- E) 5 miligramas a cada 100 gramas do produto.

19. (CONCURSO PORTEIRAS/2018) Ectima contagiosa é uma doença altamente contagiosa de ovinos e caprinos caracterizada pelo desenvolvimento de lesões pustulares e crostas na pele do focinho e lábios. Marque a alternativa que indica o gênero do vírus causador desta doença.

- A) *Varicellovirus*
- B) *Pestivirus*
- C) *Lentivirus*
- D) *Ortomyxovirus*
- E) *Parapoxvirus*

20. (CONCURSO PORTEIRAS/2018) A língua azul é uma enfermidade causada por um *Orbivirus* da família *Reoviridae*. A doença acomete ovinos, bovinos entre outras espécies de ruminantes selvagens. Marque a alternativa que indica o gênero do vetor que transmite esta doença.

- A) *Culicoides*
- B) *Lutzomyia*
- C) *Glossina*
- D) *Culex*
- E) *Plasmodium*

21. (CONCURSO PORTEIRAS/2018) Avalie a figura abaixo e marque a resposta que correlaciona os algarismos romanos na imagem aos nomes dos ossos correspondentes. Assinale a opção CORRETA.

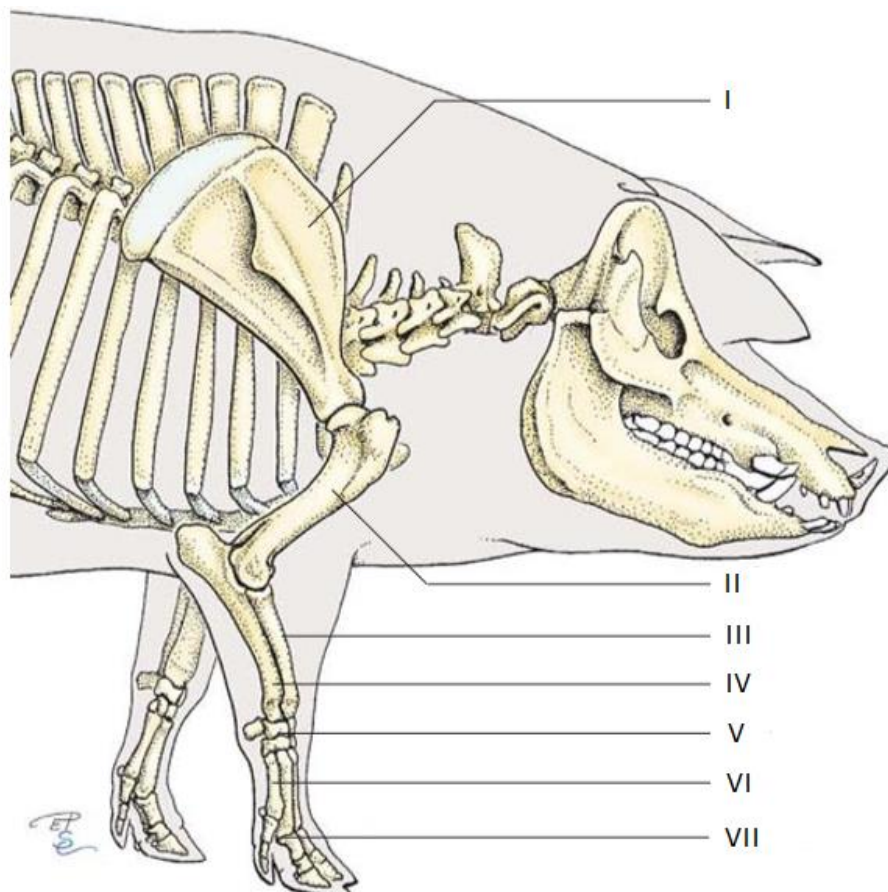


Figura 1. Esqueleto do membro torácico do suíno: ossos (representação esquemática). Figura editada.

Fonte: Köning, H.E.; Liebich, H.G. Anatomia dos animais domésticos: texto e atlas colorido. 6°. ed. Porto Alegre: Artmed, 2016.

- A) I – Escapula; II – Úmero; III – Rádio; IV – Ulna; V – Ossos carpais; VI – Ossos metatarsais; VII – Falanges;
- B) I – Escapula; II – Úmero; III – Ulna; IV – Rádio; V – Ossos carpais; VI – Ossos metacarpais; VII – Falanges;
- C) I – Escapula; II – Úmero; III – Rádio; IV – Ulna; V – Ossos carpais; VI – Ossos metacarpais; VII – Falanges;
- D) I – Escapula; II – Úmero; III – Rádio; IV – Ulna; V – Ossos tarsais; VI – Ossos metacarpais; VII – Falanges;
- E) I – Escapula; II – Úmero; III – Ulna; IV – Rádio; V – Ossos tarsais; VI – Ossos metacarpais; VII – Falanges.

22. (CONCURSO PORTEIRAS/2018) Relacione a figura abaixo e marque a resposta que correlaciona as imagens das glândulas genitais acessórias aos animais que estes pertencem. Marque a resposta CORRETA.

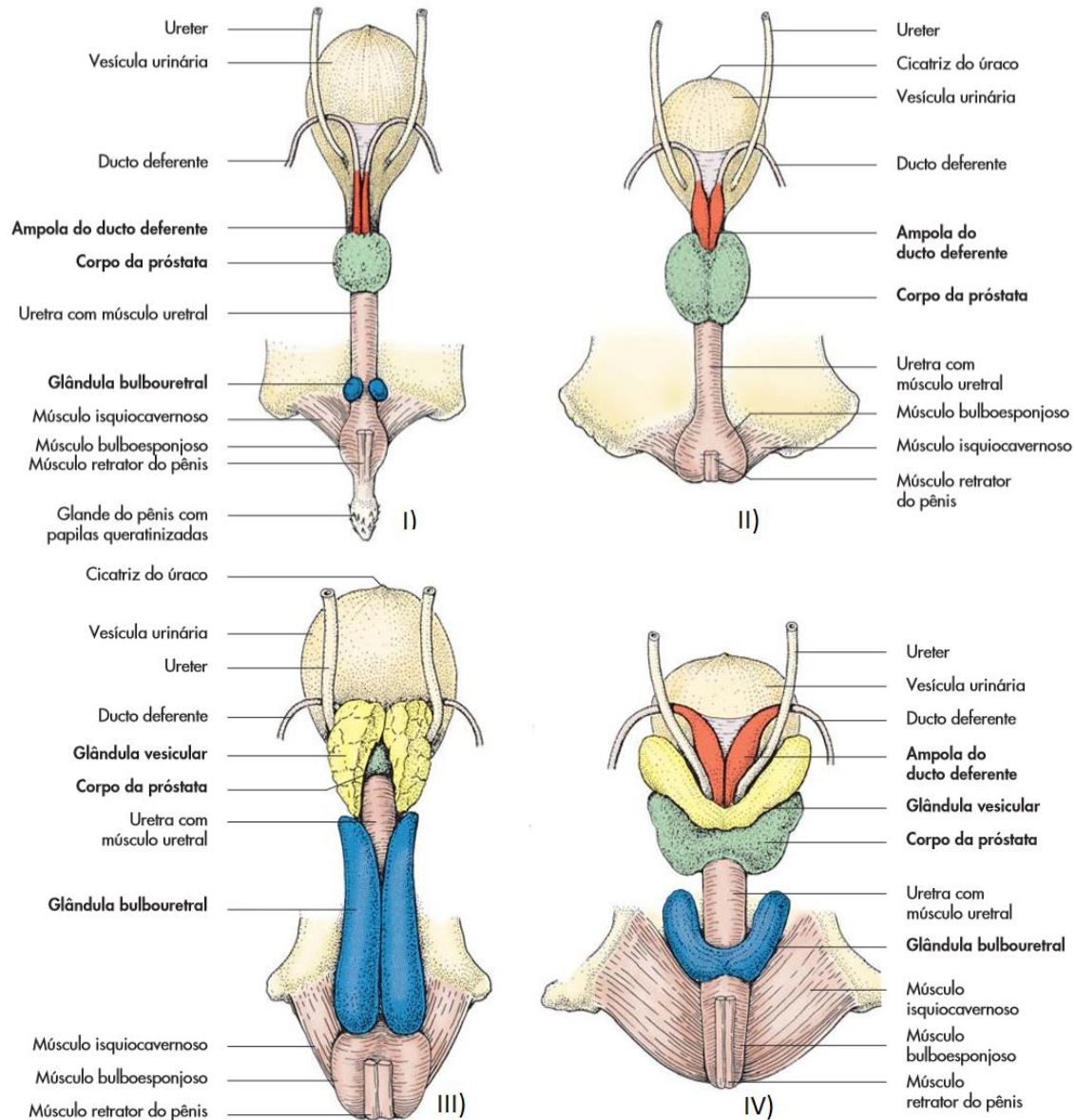


Figura 2. Glândulas genitais acessórias (representação esquemática). Figura editada.

Fonte: Köning, H.E.; Liebich, H.G. Anatomia dos animais domésticos: texto e atlas colorido. 6º. ed. Porto Alegre: Artmed, 2016.

- A) I – Gato; II – Cão; III – Garanhão; IV – Cachaço;
- B) II – Cão; I – Gato; III – Cachaço; IV – Garanhão;
- C) II – Cão; I – Gato; III – Garanhão; IV – Cachaço;
- D) I – Gato; II – Cão; III – Cachaço; IV – Garanhão;
- E) I – Gato; II – Cão; III – Carneiro; IV – Garanhão.



23. (CONCURSO PORTEIRAS/2018) A limpeza, desinfecção e vazão sanitário não garantem totalmente a destruição do vírus da Peste Suína Clássica (PSC) em um estabelecimento afetado. Desta forma, é preciso introduzir suídeos sentinelas susceptíveis para a comprovação da ausência viral. É INCORRETO afirmar.

A) Se algum suídeo sentinela apresentar resultado sorológico positivo, todos os demais serão sacrificados, devendo ser reiniciado o processo de limpeza, desinfecção, vazão sanitário e, novamente, introdução de sentinelas.

B) Deverá ser iniciada com 5% da população que existia no foco ou, no mínimo, 5 suídeos sensíveis com até 60 dias de idade.

C) Estes animais deverão ser distribuídos, de forma a abranger todas as dependências do estabelecimento de criação.

D) Os suídeos sentinelas deverão ser identificados com brincos e serão submetidos a controle sorológico individual, aos 15 e 30 dias, contados a partir da data de introdução, com vistas à detecção de anticorpos específicos para o vírus da PSC.

E) Os suídeos sentinelas não deverão necessariamente ter nascido e permanecido em granjas reconhecidas oficialmente livres de PSC.

24. (CONCURSO PORTEIRAS/2018) A raiva é uma zoonose causada por um vírus de alta letalidade e sua profilaxia no ciclo urbano da doença consiste na vacinação dos animais domésticos, contendo vírus inativado. Marque a alternativa CORRETA que indica a via de administração mais usual.

- A) Subcutânea
- B) Intramuscular
- C) Intradérmica
- D) Intranasal
- E) Endovenosa

25. (CONCURSO PORTEIRAS/2018) Os testes sorológicos de diagnósticos para brucelose serão realizados em animais identificados individualmente, utilizando o teste do Antígeno Acidificado Tamponado (AAT) como exame de rotina. Marque a alternativa CORRETA que classifica este tipo teste:

- A) Fixação
- B) Triagem
- C) Confirmatório
- D) Especificidade
- E) Representatividade

26. (CONCURSO PORTEIRAS/2018) Em um período de 12 a 72 horas depois de almoçarem, várias crianças de uma creche começaram a apresentar diarreia e dores abdominais acompanhados de transtornos visuais e paralisia. Marque a alternativa CORRETA que indica o provável agente etiológico causador desse surto ocorrido através de alimentos.

- A) *Staphylococcus aureus*
- B) *Escherichia coli* ssp
- C) *Clostridium botulinum*
- D) *Listeria monocytogenes*



E) *Streptococcus pyogenes*

27. (CONCURSO PORTEIRAS/2018) No manejo nutricional de suínos, sabe-se que os leitões ao nascer apresentam baixas concentrações de um micromineral, necessitando a suplementação nos primeiros dias de vida. Marque CORRETAMENTE a alternativa que indica o micromineral a ser corrigido.

- A) Ca
- B) F
- C) Pb
- D) Fe
- E) P

28. (CONCURSO PORTEIRAS/2018) APPCC é a sigla em português para o sistema *Hazard Analysis and Critical Control Point* (HACCP), desenvolvido especificamente para aumentar a qualidade da gestão da segurança alimentar em ambientes que trabalham com produtos alimentícios que serão oferecidos à população. Sobre os conceitos do sistema APPCC, julgue os itens abaixo marcando o INCORRETO:

- A) Perigo: contaminante de natureza biológica, química ou física, ou constituinte do alimento que pode causar dano à saúde ou à integridade do consumidor;
- B) Risco: certeza da ocorrência de um perigo;
- C) Ponto de controle (PC): pontos ou etapas que afetam a segurança, mas controlados por

programas e procedimentos pré-requisitos (BPF, PPHO);

D) Limite crítico: atributo máximo ou mínimo atribuído para cada critério e que, quando não atendidos impossibilitam a garantia de segurança do alimento;

E) Medida preventiva: qualquer ação que pode ser usada para prevenir, eliminar ou reduzir um perigo à saúde do consumidor;

29. (CONCURSO PORTEIRAS/2018) O termo clostridioses refere-se a um grupo de doenças causadas pelas bactérias do gênero *Clostridium*. São exemplos de clostridioses, EXCETO:

- A) Tétano;
- B) Carbúnculo sintomático;
- C) Botulismo;
- D) Enterotoxemia;
- E) Mioclonia hemática;

30. (CONCURSO PORTEIRAS/2018) Sobre a Toxoplasmose, ou como é popularmente chamada “doença do gato”, julgue as alternativas que seguem e assinale a INCORRETA:

- A) É causada por um vírus chamado de *Toxoplasma gondii*;
- B) Os felinos são os únicos animais que eliminam o patógeno pelas fezes, portanto, são transmissores ou hospedeiros finais;
- C) Para se contaminar, o gato deve entrar em contato com o parasita comendo carne contaminada, por exemplo, comendo um



roedor, ave ou outro animal doente, ou carne crua previamente infectada;

D) Por se tratar de uma doença assintomática, o animal geralmente não apresenta sinais claros de sofrimento, porém, na fase aguda pode apresentar febre, apatia, diarreia, entre outros;

E) Uma das formas de se evitar o contágio da doença pelo gato doméstico é cuidar de sua alimentação e dos lugares onde ele ingere alimentos. Sempre alimentar com comida embalada, como ração ou refeições caseiras;

31. (CONCURSO PORTEIRAS/2018)
Considerando a Lei 5.517/68, a fiscalização do exercício da profissão de médico-veterinário será exercida:

A) Pelo Conselho Federal de Medicina Veterinária, e pelos Conselhos Regionais de Medicina Veterinária;

B) Pelo Ministério da Agricultura, Pecuária e Abastecimento;

C) Pelo Ministério da Educação;

D) Pelas Secretarias Estaduais de Agricultura;

E) Pelos Comitês de Assistência aos Veterinários;

32. (CONCURSO PORTEIRAS/2018)
Segundo os preceitos do Bem-estar animal, falhas no manejo de animais durante o embarque, transporte e desembarque destes podem ocasionar, dentre outros:

A) Aumento da eficiência do trabalho;

B) Ganhos econômicos diminuindo o valor do transporte;

C) Morte de animais;

D) Melhoria da qualidade dos subprodutos de origem animal;

E) Melhora a imagem pública das criações de animais de produção;

33. (CONCURSO PORTEIRAS/2018)
Segundo o Plano Estratégico para o Programa Nacional de Controle e Erradicação da Febre Aftosa – MAPA 2017-2026, o Brasil precisa implementar, EXCETO:

A) Fortalecer a gestão zoonosológica local;

B) Fortalecer o diagnóstico laboratorial para doenças zoonosológicas;

C) Aprimorar cada vez mais o cadastro agropecuário nacional;

D) Promover Educação sanitária da população;

E) Capacitar profissionais oficiais e atores da comunidade em saúde animal;

34. (CONCURSO PORTEIRAS/2018) **As diretrizes brasileiras de bem-estar animal são elaboradas com base nas recomendações da Organização Mundial de Saúde Animal (OIE). Essas recomendações abordam a necessidade de que os animais de produção não sofram durante o período de pré-abate e abate, envolvendo os seguintes pontos, EXCETO:**

A) Os animais devem ser transportados apenas se estiverem em boas condições físicas;

B) A contenção dos animais não deve provocar pressão e barulhos excessivos;

C) O abate deverá ser realizado de forma humanitária, com equipamentos adequados para cada espécie;



D) O ambiente da área de descanso deve ser iluminado e apresentar piso bem drenado, respeitando o comportamento natural dos animais;

E) Choupa, marreta e pistola pneumática devem estar disponíveis, em caso de falha do primeiro método de insensibilização;

35. (CONCURSO PORTEIRAS/2018) Segundo as normas para o Abate Humanitário de Bovinos, alguns fatores contribuem para a qualidade da carne, melhorando assim os resultados econômicos e consequentemente atendendo às exigências do mercado, dentre esses fatores, exclui-se:

- A) Ambiente;
- B) Transporte;
- C) Raça;
- D) Jejum *ante mortem*;
- E) Insensibilização e fatores *post mortem*;

36. (CONCURSO PORTEIRAS/2018) O Serviço Veterinário Oficial (Federal, Estadual ou Municipal), por meio das atividades de fiscalização, considera como fontes de informação do sistema de vigilância epidemiológica para doenças dos equídeos, EXCETO:

- A) Fiscalização de eventos agropecuários;
- B) Fiscalização de animais de tração urbanos;
- C) Fiscalização de trânsito de Equídeos;
- D) Fiscalização de haras e fazendas de criação;
- E) Fiscalização em abatedouros da espécie;

37. (CONCURSO PORTEIRAS/2018) O ectima contagioso, também chamado de dermatite pustular contagiosa, boca crostosa ou boqueira, trata-se de uma desordem infecciosa, que tem como agente etiológico um vírus, altamente contagioso. Sobre esta enfermidade é correto afirmar:

- A) Esta desordem afeta os ruminantes com idade entre os 3 e os 6 dias de idade;
- B) O contágio ocorre por meio do contato com o agente etiológico com lesões na pele e mucosa dos animais, que pode se dar pelo contato entre animais sadios e infectados, bem como pelo contato entre animais sadios e pastos, instalações ou cochos contaminados;
- C) O período de incubação varia de 4 semanas a 2 meses;
- D) A taxa de mortalidade é extremamente elevada, podendo chegar a 100%;
- E) A taxa de morbidade é baixa, variando entre 1 a 10%, variando de acordo com a extensão das lesões e a presença de infecção secundária;

38. (CONCURSO PORTEIRAS/2018) A listeriose é uma enfermidade infectocontagiosa que ocorre em diversas espécies de animais e também nos seres humanos, aparentemente os ruminantes são também susceptíveis a esta enfermidade. Sobre a Listeriose, assinale a única alternativa INCORRETA:

- A) O agente etiológico desta doença é uma bactéria gram-negativa, denominada *Listeria bovicitogenes*;
- B) Esta bactéria é encontrada no mundo todo nos solos, plantas, silagens, outros alimentos, água, instalações (paredes e pisos) e fezes;



C) Há um maior risco de manifestação desta bactéria quando há o fornecimento de silagem inadequadamente processada aos ruminantes pois esta se desenvolve quando há fermentação parcial;

D) Em certas situações, esta doença pode manifestar-se sob a forma de surtos de aborto ou doenças nervosas, afetando uma significativa parcela do rebanho;

E) O diagnóstico geralmente é feito através do histórico clínico dos animais. Pode também ser feitos exames laboratoriais como o isolamento do agente a partir de fetos abortados, leite, fezes, urina, secreções vaginais até duas semanas após o aborto, placenta, líquido, sangue e outros tecidos acometidos;

39. (CONCURSO PORTEIRAS/2018) De acordo com os conceitos Epidemiológicos, julgue os itens abaixo e assinale o único INCORRETO:

A) Infeciosidade ou infectividade: É a capacidade que tem o agente etiológico de penetrar e multiplicar-se em determinado organismo, ou seja, de causar infecção;

B) Patogenicidade: É a capacidade do agente de produzir lesões específicas no organismo do hospedeiro;

C) Virulência: É o grau de severidade da reação patológica que o agente etiológico provoca no hospedeiro;

D) Imunogenicidade: É a capacidade do agente de induzir uma resposta imune específica por parte do hospedeiro;

E) Variabilidade: É a capacidade do agente de sobreviver fora do hospedeiro, ou seja, no meio exterior;

40. (CONCURSO PORTEIRAS/2018) O conhecimento da cadeia epidemiológica é de fundamental importância para que se possa saber onde e como atuar, de forma a interrompê-la e impedir que a doença persista. A cadeia epidemiológica é composta pelos itens citados, EXCETO:

A) Fonte de Infecção;

B) Vias de Eliminação;

C) Gravidade dos Sintomas;

D) Meio de Transmissão;

E) Porta de Entrada;

41. (CONCURSO PORTEIRAS/2018) O termo Profilaxia é conhecido como o conjunto de medidas adotadas com a finalidade de interromper a cadeia de transmissão de uma doença. São consideradas medidas profiláticas para uma determinada enfermidade, EXCETO:

A) Notificação a autoridade sanitária da ocorrência da doença;

B) Isolamento dos animais doentes, afim de evitar contaminação;

C) Tratamento dos indivíduos acometidos;

D) Sacrifício dos animais doentes, caso não haja tratamento e aumente o risco de infecção;

E) Necropsia do cadáver, e posterior incineração do mesmo;

42. (CONCURSO PORTEIRAS/2018) O termo quarentena é conhecido desde os tempos mais remotos da civilização, parece derivar de *quarantines*, isto é, estações instaladas nos portos do Mediterrâneo onde



os viajantes procedentes de áreas afetadas pela peste eram segregados por um período de 40 dias. Sobre quarentena, assinale a alternativa CORRETA:

- A) É o isolamento do comunicante pelo tempo mínimo de 40 dias antes de ser introduzido à propriedade de destino;
- B) É uma medida de pouca eficácia contra a introdução ou a propagação da doenças no rebanho;
- C) Não pode ainda ser realizada na propriedade, pelo estabelecimento de rigorosas restrições à movimentação do comunicante;
- D) Atualmente o período de quarentena varia com a natureza da doença e com a condição epidemiológica das áreas geográficas envolvidas (origem e destino);
- E) ela pode ser realizada em dependências especiais, denominadas quarentenários ou lazaretos, destinadas a manter, em completo isolamento apenas os indivíduos importados;

43. (CONCURSO PORTEIRAS/2018) As doenças podem ocorrer em uma determinada população de diversas maneiras. Assinale a alternativa INCORRETA:

- A) Caso ou foco: único indivíduo doente em uma população;
- B) Endemia: quando uma doença ocorre em uma população dentro dos limites esperados;
- C) Epidemia: aparecimento de número de casos em patamares acima dos limites esperados para o período em questão;
- D) Pandemia: é a ocorrência de determinada enfermidade acima dos valores esperados e atingindo grandes extensões geográficas;
- E) Ocorrência Esporádica: situação em que a doença ocorre de maneira irregular e casual;

44. (CONCURSO PORTEIRAS/2018) Zoonoses são doenças transmitidas naturalmente entre os homens e os animais. Dentre as alternativas abaixo, assinale a que apresenta apenas zoonoses:

- A) Leishmaniose e Erliquiose;
- B) Tuberculose e Mormo;
- C) Cinomose e Raiva dos Herbívoros;
- D) Brucelose e Parvovirose;
- E) Toxoplasmose e Linfadenite Caseosa;

45. (CONCURSO PORTEIRAS/2018) Fertilidade é a capacidade do animal produzir crias vivas e pode ser influenciada por vários fatores, dentre eles o único INCORRETO é:

- A) Idade;
- B) Estado Nutricional;
- C) Estado Sanitário;
- D) Raça;
- E) Luminosidade;