



## FONOAUDIÓLOGO

**NOME:**

**ASSINATURA:**

### TEMPO

- A prova terá duração de 3h (Três horas);
- O candidato somente poderá sair da sala de realização da prova após transcorrida 01h (uma) do seu início, sem levar o caderno de prova.

### INFORMAÇÕES GERAIS

- Confira seus dados pessoais, especialmente nome, e número de inscrição e leia atentamente as instruções para preencher o Cartão de respostas;
- Assine seu nome apenas no(s) espaço(s) reservados;
- Confira seu cargo no Caderno de questões e Cartão de respostas;
- O preenchimento do Cartão de respostas é de sua responsabilidade. Não será efetuada troca em caso de rasura ou erro no preenchimento;
- Serão 20 questões objetivas de múltipla escolha sendo 10 questões de Conhecimentos gerais e de 10 questões de Conhecimentos específicos para cada cargo, subdivididas em 04 (quatro) alternativas de resposta, de “a” a “d”, e dessas alternativas somente 1 (uma) deverá ser assinalada como correta;
- Para realização da prova o candidato deverá trazer somente caneta esferográfica, com tinta azul ou preta;
- Não serão prestados quaisquer esclarecimentos sobre as questões das provas durante sua realização. O candidato poderá, se for o caso, interpor recurso no prazo definido pelo edital;
- O candidato não poderá ausentar-se da sala de prova, a qualquer tempo, portando material de prova (caderno de questões e/ou folha de respostas);
- O candidato que necessitar ausentar-se da sala de prova durante sua realização somente poderá fazê-lo se acompanhado de um fiscal;
- Para garantir a lisura e segurança na realização da prova a Coordenação Local poderá fazer uso de detectores de metal nos banheiros, nos corredores e/ou na sala de prova;
- Ao terminar a prova, o candidato entregará ao fiscal da sala o caderno de questões e a folha de respostas devidamente preenchido e assinado, com caneta esferográfica, com tinta azul ou preta;
- Os 03 (três) últimos candidatos de cada sala de prova somente poderão entregar o material de prova e se retirarem da sala simultaneamente. Exceto nos casos de cargos que não possuem no mínimo 03 candidatos.

Maracajá – SC, 09 de janeiro de 2022.

### Rascunho do gabarito:

1	2	3	4	5	6	7	8	9	10	11	12	13	14	15	16	17	18	19	20

## Conhecimentos Gerais

### Questão 01

Os paroxítonos terminados em "-ão" e alguns poucos oxítonos e monossílabos formam o plural pelo simples acréscimo de "s". Alguns substantivos terminados em "-ão" formam o plural substituindo essa terminação por "-ães".

Em alguns casos, há mais do que uma forma aceitável para esses plurais, como é o caso de:

- (A) Cidadão.
- (B) Tabelião.
- (C) Refrão.
- (D) Capelão.

### Questão 02

Na frase: "Em time QUE ganha não se mexe", a palavra em destaque, no contexto em que está sendo utilizada, é classificada gramaticalmente como:

- (A) Preposição.
- (B) Advérbio.
- (C) Conjunção.
- (D) Pronome.

### Questão 03

Com uma grande extensão territorial, o Brasil se torna diverso em fatores geográficos, como no clima que em quase todo o país impera o tropical, mas que possui variações, a exemplo da região sul onde predomina:

- (A) O clima subtropical.
- (B) O clima tropical de altitude.
- (C) O clima equatorial.
- (D) O clima semiárido.

### Questão 04

Considerando a concordância nominal, assinale a frase CORRETA:

- (A) Foi muito questionado pelo repórter a exibição da peça.
- (B) A professora ficou meia aflita com o resultado.
- (C) Ela mesma confirmou a efetivação da inscrição.
- (D) Anexos, envio-lhes as últimas inscrições efetuadas.

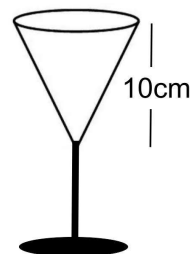
### Questão 05

Para que um projeto seja aprovado na Câmara Municipal de Lindeza, os votos favoráveis devem atingir 50% do número de vereadores, mais um vereador, a chamada "maioria absoluta". Se neste caso a maioria absoluta equivale a 52% do total de vereadores, quantos vereadores a cidade tem?

- (A) A cidade tem 52 vereadores.
- (B) A cidade tem 50 vereadores.
- (C) A cidade tem 13 vereadores.
- (D) A cidade tem 25 vereadores.

### Questão 06

Se a abertura circular da taça representada na figura abaixo possui 3 cm de raio, qual é o volume (V) de líquido que ela comporta? (faça  $\pi = 3,14$ )



- (A)  $V = 94,2 \text{ cm}^3$
- (B)  $V = 85 \text{ cm}^3$
- (C)  $V = 103,6 \text{ cm}^3$
- (D)  $V = 220,3 \text{ cm}^3$

### Questão 07

"Nesta segunda-feira (13/12/2021), o presidente do Tribunal Superior Eleitoral (TSE), ministro Luís Roberto Barroso, apresentou o novo modelo da urna eletrônica que será utilizado pela primeira vez nas Eleições Gerais de 2022. A apresentação ocorreu direto da fábrica, localizada em Manaus (AM), que já começou a produzir os módulos que vão compor as novas máquinas."

Fonte: <https://www.tse.jus.br/imprensa/noticias-tse/2021/Dezembro/confira-as-principais-mudancas-do-novo-modelo-de-urna-eletronica-a-ser-utilizado-nas-eleicoes-2022>

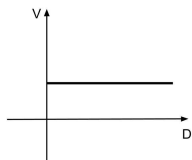
As urnas eletrônicas são usadas há mais de 25 anos nas eleições brasileiras e, mesmo tendo sido questionada, até hoje nenhum problema que comprometesse sua segurança. Em qual país esta urna eletrônica foi criada?

- (A) Na China.
- (B) No Brasil.
- (C) Nos Estados Unidos da América.
- (D) No Canadá.

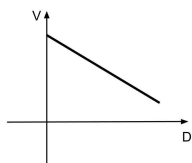
### Questão 08

Uma experiência feita em condições apropriadas resultou em um corpo se movendo com a mesma velocidade do início ao fim do trajeto. Qual das alternativas abaixo traz o esboço do gráfico da função que pode representar esta experiência? (o eixo V representa a velocidade e o eixo D representa a distância percorrida)

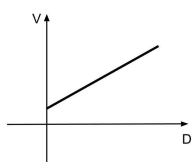
(A)



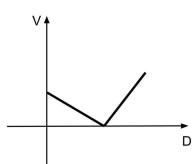
(B)



(C)



(D)



### Questão 09

De acordo com a Constituição da República Federativa do Brasil de 1988, para concorrerem a outros cargos, o Presidente da República, os Governadores de Estado e do Distrito Federal e os Prefeitos, devem renunciar aos respectivos mandatos com até quantos meses antes do pleito?

Após análise, assinale a alternativa CORRETA:

- (A) Até seis meses antes do pleito.
- (B) Até cinco meses antes do pleito.
- (C) Até três meses antes do pleito.
- (D) Até quatro meses antes do pleito.

### Questão 10

A Constituição Política catarinense tem o seguinte preâmbulo, "O povo catarinense, integrado à nação brasileira, sob a proteção de Deus e no exercício do poder constituinte, por seus representantes, livre e democraticamente eleitos, promulga esta Constituição do Estado de Santa Catarina."

O Estado exerce, com a União e os Municípios, várias competências, dentre as alternativas abaixo, marque (V) verdadeiro e (F) falso:

- Preservar as florestas, a fauna e a flora.
- Combater as causas da pobreza e os fatores de marginalização, promovendo a integração social dos setores favorecidos.
- Estabelecer e implantar política de educação para a segurança do trânsito.
- Impedir a evasão, a destruição e a descaracterização de obras de arte e de outros bens de valor histórico, artístico ou cultural.

Após análise, assinale a alternativa que apresenta a sequência CORRETA dos itens acima, de cima para baixo:

- (A) F, V, V, V.
- (B) V, F, F, V.
- (C) V, F, V, F.
- (D) V, F, V, V.

### Conhecimento Específico

#### Questão 11

Na terapia vocal indireta realizamos, EXCETO:

- (A) A autorregulação, para controle de impulsos e estabelecimento de metas.
- (B) Técnicas e exercícios facilitadores.
- (C) Estratégias de enfrentamento da disfonia e estágio de prontidão para o tratamento.
- (D) Conscientização e modificação de comportamentos inadequados.

#### Questão 12

A avaliação audiológica infantil consiste no princípio crosscheck que é composta por procedimentos eletroacústicos, eletrofisiológicos e comportamentais, realizados conforme a idade cronológica, nível cognitivo e desenvolvimento neuropsicomotor da criança a ser avaliada. Assinale a alternativa que corresponde a valores de 16 - 25dB segundo a classificação do grau de perda auditiva para crianças de até 7 anos de idade (Northern e Downs, 2002).

- (A) Perda auditiva moderada.
- (B) Perda auditiva severa.
- (C) Perda auditiva de grau leve.
- (D) Perda auditiva discreta.

### Questão 13

A sala para atendimento audiológico geralmente é equipada com cabina acústica de acordo com as normativas e que necessita de adequada higienização. Assinale a alternativa que corresponde as orientações provenientes para o tempo necessário após a higienização de cabinas com dimensões de 1m<sup>2</sup>.

- (A) 30 minutos.
- (B) 10 minutos.
- (C) 5 minutos.
- (D) 25 minutos.

### Questão 14

Disfonia é caracterizada pela dificuldade na emissão vocal que impeça ou dificulte a produção natural da voz, acusando prejuízo ao indivíduo. Na análise perceptivo auditiva é utilizado a escala GRBAS para analisar as disfonias.

Compõe quatro fatores presentes na análise, EXCETO:

- (A) Astenia.
- (B) Grau geral da disfonia.
- (C) Rugosidade.
- (D) Grau geral da soprosidade.

### Questão 15

A leitura e a escrita envolvem habilidades cognitivas complexas, além de capacidade de reflexão sobre a linguagem no que se refere aos aspectos fonológicos, sintáticos, semânticos e pragmáticos. Na dislexia encontra-se dificuldades específicas na realização da leitura e da escrita, havendo, de maneira geral, dois tipos de dislexia: a dislexia de desenvolvimento e a dislexia adquirida.

Assinale a alternativa **que corresponde** a característica da dislexia do desenvolvimento:

- (A) Ocorre a diminuição da capacidade de leitura associada a disfunção cerebral, havendo uma alteração específica na aquisição das habilidades de leitura e consequente dificuldade no aprendizado da leitura.
- (B) Ocorre que o aprendizado da leitura, que foi adquirido com dificuldade, é oriundo por uma lesão.
- (C) Ocorre devido ao aprendizado da leitura e da escrita, que foi adquirido normalmente, é perdido como resultado de uma lesão cerebral.
- (D) Ocorre a diminuição da capacidade da linguagem expressiva que se relaciona após uma lesão cerebral.

### Questão 16

A avaliação audiológica é norteada por procedimentos e técnicas validadas e reconhecidas cientificamente, que tem por objetivo garantir a qualidade do exame. Quanto ao tipo de perda auditiva o objetivo é realizar o topodiagnóstico da alteração.

Assinale a alternativa que corresponde a perda auditiva do tipo condutiva:

- (A) Limiares de via óssea maiores do que 15 dB NA e limiares de via aérea maiores que 25 dB NA, com gap aéreo-ósseo maior ou igual a 15 dB.
- (B) Limiares de via óssea menores ou iguais a 5 dB NA e limiares de via aérea maiores que 15 dB NA, com gap aéreo-ósseo maior ou igual a 15 dB.
- (C) Limiares de via óssea menores ou iguais a 5 dB NA e limiares de via aérea maiores que 25 dB NA, com gap aéreo-ósseo maior ou igual a 10 dB.
- (D) Limiares de via óssea menores ou iguais a 15 dB NA e limiares de via aérea maiores que 25 dB NA, com gap aéreo-ósseo maior ou igual a 15 dB.

### Questão 17

No desenvolvimento da linguagem, duas fases são importantes. A fase pré-linguística, em que são vocalizados apenas fonemas e posteriormente a fase linguística, quando a criança começa a falar palavras isoladas com compreensão. Assinale a alternativa que corresponde a idade esperada para a criança que: entende instruções e usa habitualmente linguagem telegráfica até três conceitos.

- (A) 30 meses.
- (B) 12 meses.
- (C) 6 meses.
- (D) 48 meses.

### Questão 18

Constituem infrações éticas relacionadas à remuneração profissional.

- (A) Os honorários usualmente praticados pela categoria ou estabelecidos pela entidade sindical de sua jurisdição, quando houver.
- (B) Oferecer ou prestar serviços fonoaudiológicos gratuitos, exceto nos casos previstos na legislação e nos preceitos do código de ética.
- (C) Receber salários ou honorários compatíveis com o nível de formação, a jornada de trabalho, a complexidade das ações e a responsabilidade pelo exercício profissional.
- (D) Apresentar seus honorários separadamente, quando no atendimento ao cliente participarem outros profissionais.

### Questão 19

Logaudiometria é um teste que avalia a habilidade de detectar e reconhecer a fala. Por meio deste teste, é possível avaliar o Limiar de Detecção de Voz (LDV), o Limiar de Reconhecimento de Fala (LRF) e o Índice Percentual de Reconhecimento de Fala (IPRF).

Assinale a alternativa que corresponde ao IPRF esperado para um indivíduo que possui uma acentuada dificuldade para acompanhar uma conversa:

- (A) 76% a 60%.
- (B) 88% a 80%.
- (C) 100% a 92%.
- (D) 56% a 52%.

### Questão 20

Complete a lacuna com a alternativa correspondente:

A biossegurança é o conjunto de ações voltadas para a prevenção, minimização ou eliminação de riscos inerentes às atividades de pesquisa, produção, ensino, \_\_\_\_\_ e prestação de serviços, visando à saúde do homem, dos animais, a preservação do meio ambiente e a qualidade dos resultados.

Após análise, assinale a alternativa que completa a lacuna acima:

- (A) Desenvolvimento estrutural
- (B) Desenvolvimento médico
- (C) Desenvolvimento metodológico
- (D) Desenvolvimento tecnológico