



DOMINGO DE TARDE

PREFEITURA MUNICIPAL DE DOM PEDRITO/RS CONCURSO PÚBLICO Nº 01/2023

TÉCNICO EM CONTABILIDADE

INSTRUÇÕES

Leia atentamente e cumpra rigorosamente as instruções que seguem, pois elas são parte integrante das provas e das normas que regem esse certame.

1. Atente-se aos avisos contidos no quadro da sala.
2. Seus pertences deverão estar armazenados dentro de embalagem específica fornecida pelo fiscal, permanecendo em sua posse somente caneta esferográfica de ponta grossa, de material transparente, com tinta preferencialmente preta, lanche e água, se houver. A utilização de qualquer material não permitido em edital é expressamente proibida, acarretando a sua imediata eliminação do certame.
3. Certifique-se de que este caderno:
 - contém 40 (quarenta) questões;
 - refere-se ao cargo para o qual realizou a inscrição.
4. Cada questão oferece 5 (cinco) alternativas de respostas, representadas pelas letras A, B, C, D e E, sendo apenas 1 (uma) a resposta correta.
5. Será respeitado o tempo para realização da prova conforme previsto em edital, incluindo o preenchimento da grade de respostas.
6. Os três últimos candidatos deverão retirar-se da sala de prova ao mesmo tempo, devendo assinar a Ata de Prova.
7. A responsabilidade referente à interpretação dos conteúdos das questões é exclusiva do candidato.
8. No caderno de prova, você poderá rabisar, riscar e calcular.
9. Os gabaritos preliminares da prova objetiva serão divulgados na data descrita no Cronograma de Execução desse certame.



V1_15/05/2023 15:45:11



Conheça tudo sobre o Chat GPT; saiba como funciona*Por Delmo Menezes*

01 As novas tecnologias estão impactando cada vez mais o dia a dia das pessoas e podem ser
02 uma aposta transformadora também para os pequenos negócios. Dessa vez, a sensação do
03 momento é o Chat GPT, um algoritmo baseado em inteligência artificial que oferece ao usuário
04 uma forma simples de conversar e obter respostas sobre os mais diversos assuntos.

05 A ferramenta foi criada por um laboratório de pesquisas em inteligência artificial dos EUA
06 chamado OpenAI, com sede em San Francisco. O nome Chat GPT é uma sigla para "Generative
07 Pre-Trained Transformer" – algo como "Transformador pré-treinado generativo". Basicamente o
08 recurso é capaz de realizar infinitas tarefas, desde escrever artigos e notícias e redações
09 escolares até criar códigos inteiros de programação ou ajudar ... encontrar erros e bugs em
10 códigos, traçar estratégias de vendas, compor músicas e produzir teses acadêmicas.

11 Se engana quem pensa que essa inovação só pode ser usada por grandes empresas com
12 nomes reconhecidos no mercado. Ao contrário, a facilidade de acesso e a possibilidade de
13 consultar de temas simples até questões mais complexas tra_ uma gama de oportunidades para
14 as micro e pequenas.

15 O algoritmo do Chat GPT teve seu desenvolvimento pautado em redes neurais e *machine*
16 *learning*, tendo sido criado com foco em diálogos virtuais. A ideia é que ele pudesse aprimorar a
17 experiência e os recursos oferecidos por assistentes virtuais, como Alexa ou Google Assistente.
18 O sucesso da ferramenta está em oferecer ao usuário uma forma simples de conversar e obter
19 respostas. A arquitetura do Chat GPT se baseia em uma rede neural chamada Transformer,
20 projetada especialmente para lidar com textos. O modelo de inteligência artificial tem várias
21 camadas que permitem ... plataforma prestar atenção nas palavras-chave, ao contexto e aos
22 diferentes significados que as palavras podem ter. Trata-se de um modelo extremamente
23 avançado de geração de texto.

24 Como acessar o Chat GPT?

25 É simples e rápido. Acesse a página <https://chat.openai.com/chat>, através do navegador e
26 faça login com a sua conta Google ou Facebook.

27 E quem é o dono do Chat GPT ▲

28 A organização OpenAI, criada em 2015, em tese é sem fins lucrativos, e vem recebendo
29 aporte financeiro de diversas empresas com objetivo de desenvolver a tecnologia. Elon Musk,
30 criador da Tesla e da SpaceX, é também um dos cofundadores da OpenAI, mas deixou a empresa.
31 Além dele, estão na lista Sam Altman, que está ... frente das operações; Peter Thiel, cofundador
32 do PayPal; e Reid Hoffman, cofundador do LinkedIn, entre outros.

33 Aspectos positivos que podemos aproveitar:

34 A inteligência artificial desse novo recurso tecnológico está bem afinada, e com ela é
35 possível realizar conversas otimi_adas. As respostas que ele nos oferece a cada uma de nossas
36 dúvidas e perguntas são precisas, com bons detalhes, além de respeitadas.

(Disponível em: <https://agendacapital.com.br/conheca-tudo-sobre-o-chat-gpt-saiba-como-funciona/>
– texto adaptado especialmente para esta prova).

QUESTÃO 01 – Assinale a alternativa que apresenta as opções corretas de preenchimento das lacunas pontilhadas das linhas 09, 21 e 31.

- A) a – à – à
- B) à – a – à
- C) a – a – à
- D) à – a – a
- E) a – à – a

QUESTÃO 02 – Assinale a alternativa que apresenta o correto sinal de pontuação que substitui a figura na linha 27.

- A) Vírgula.
- B) Ponto e vírgula.
- C) Ponto de interrogação.
- D) Ponto de exclamação.
- E) Ponto-final.

QUESTÃO 03 – No trecho “O sucesso da ferramenta está em oferecer ao usuário uma forma simples de conversar e obter respostas”, retirado do texto, o termo em negrito garante ao período sentido de:

- A) Conclusão.
- B) Adição.
- C) Explicação.
- D) Alternância.
- E) Adversidade.

QUESTÃO 04 – Considerando a correta ortografia das palavras em Língua Portuguesa, assinale a alternativa que preenche, correta e respectivamente, as lacunas tracejadas das linhas 10, 13 e 35.

- A) j – s – s
- B) g – s – z
- C) j – s – z
- D) g – z – s
- E) g – z – z

QUESTÃO 05 – No trecho “**impactando** cada vez mais o dia a dia das pessoas e podem ser uma aposta transformadora também **para os pequenos** negócios”, retirado do texto, as palavras em negrito são classificadas, na ordem em que aparecem, como:

- A) Advérbio – preposição – adjetivo.
- B) Conjunção – preposição – adjetivo.
- C) Verbo – preposição – substantivo.
- D) Verbo – preposição – adjetivo.
- E) Verbo – preposição – advérbio.

QUESTÃO 06 – Assinale a alternativa que poderia substituir, sem prejudicar o sentido do texto, a palavra “objetivo” (l. 29).

- A) Dúvida.
- B) Intuito.
- C) Suporte.
- D) Desafio.
- E) Dificuldade.

QUESTÃO 07 – Considerando o trecho “As novas **tecnologias** estão impactando cada vez mais o dia a dia das pessoas e podem ser uma aposta transformadora também para os pequenos negócios”, retirado do texto, ao substituir a palavra em negrito por sua forma singular, “tecnologia”, quantas outras alterações, além da que já foi citada, seriam necessárias para garantir a correção gramatical?

- A) 1.
- B) 2.
- C) 3.
- D) 4.
- E) 5.

QUESTÃO 08 – Assinale a alternativa que contém palavra que apresenta o mesmo número de letras e fonemas.

- A) Respostas.
 - B) Pequenas.
 - C) Encontrar.
 - D) Pessoas.
 - E) Reconhecidos.
-

QUESTÃO 09 – Assinale a alternativa que, assim como “palavras-chave” (que é plural de “palavra-chave”), apresenta a correta flexão no plural.

- A) Quebra-cabeça – quebras-cabeças.
 - B) Saca-rolha – sacas-rolha.
 - C) Segunda-feira – segundas-feiras.
 - D) Couve-flor – couve-flores.
 - E) Quinta-feira – quintas-feira.
-

QUESTÃO 10 – A palavra “também” é acentuada por:

- A) Ser paroxítona terminada em “em”.
- B) Ser oxítona terminada em “em”.
- C) Ser proparoxítona.
- D) Não apresentar ditongo.
- E) Apresentar a penúltima sílaba tônica.

CONHECIMENTOS GERAIS

QUESTÃO 11 – No que se refere à história e geografia do município de Dom Pedrito, é INCORRETO afirmar que:

- A) Dom Pedrito é também conhecida como Capital da Paz.
- B) O nome da cidade de Dom Pedrito faz referência ao apelido dado a um senhor espanhol chamado Pedro Ansuateguy, que viveu na região.
- C) Dom Pedrito realizou a sua primeira libertação em massa de escravos somente oito anos após a Lei Áurea ser sancionada pela Princesa Isabel em 1888.
- D) O território, onde hoje se situa Dom Pedrito, foi desmembrado de Bagé.
- E) Dom Pedrito é uma das cidades gaúchas onde se pode observar o bioma Pampa.

QUESTÃO 12 – Em abril de 2023, Lula, o atual presidente do Brasil, esteve na China para diversos compromissos. Entre eles, participar da cerimônia de posse da ex-presidenta do Brasil, Dilma Rousseff, em qual cargo?

- A) Ministra das Relações Exteriores.
- B) Presidência da Organização das Nações Unidas (ONU) no Brasil.
- C) Ministra da Economia do Brasil.
- D) Presidência do Novo Banco do Desenvolvimento (NDB), o banco dos BRICS.
- E) Embaixadora do Brasil na China.

QUESTÃO 13 – Em março de 2023, a ANVISA aprovou uma nova vacina para a prevenção de uma doença causada pelo mosquito *Aedes Aegypti*, indicada para uso entre quatro e 60 anos de idade. Qual o nome dado à vacina?

- A) Qdenga.
- B) Pneumocócica.
- C) AedVac.
- D) CZica.
- E) DengueVac.

QUESTÃO 14 – O economista Santiago Peña, filiado ao Partido Colorado, foi eleito presidente, em abril de 2023, de qual país sul-americano?

- A) Argentina.
- B) México.
- C) Chile.
- D) Bolívia.
- E) Paraguai.

QUESTÃO 15 – Em fevereiro de 2023, foi descoberto que mais de 200 pessoas eram submetidas a trabalho análogo à escravidão em vinícolas do Rio Grande do Sul. Leia com atenção o seguinte trecho do G1 sobre o caso: "A operação foi realizada pela PRF, pelo MTE e pela Polícia Federal (PF) após três trabalhadores procurarem a PRF em Caxias do Sul dizendo que tinham fugido de um alojamento em que eram mantidos contra sua vontade. No local, os trabalhadores foram encontrados 'em situação degradante'". Em qual dos seguintes municípios gaúchos as mais de 200 pessoas foram resgatadas nesse caso?

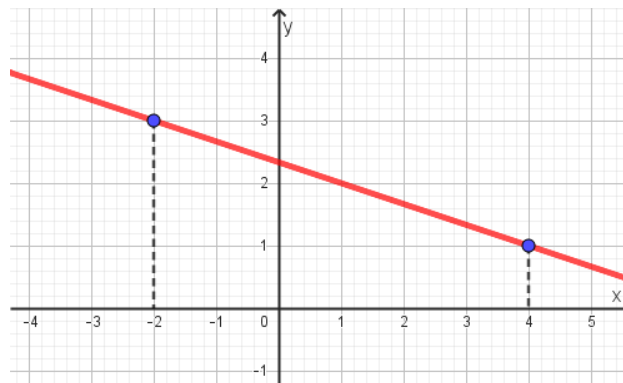
- A) Porto Alegre.
- B) Caxias.
- C) Bento Gonçalves.
- D) Dom Pedrito.
- E) Flores da Cunha.

MATEMÁTICA/RACIOCÍNIO LÓGICO

QUESTÃO 16 – Qual o valor da expressão numérica $\frac{3\sqrt{80}-\sqrt{125}}{\sqrt{245}}$?

- A) $-\sqrt{5}$
- B) -1
- C) 0
- D) 1
- E) $\sqrt{5}$

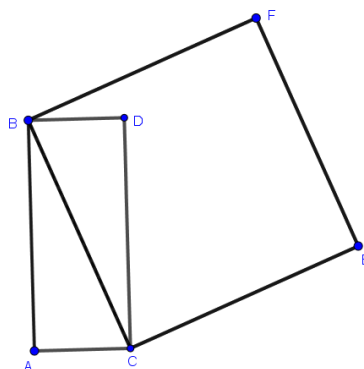
QUESTÃO 17 – A função ilustrada no gráfico abaixo é uma função real do tipo $f(x)=ax+b$ e passa pelos pontos $(-2,3)$ e $(4,1)$.



Qual o valor de a ?

- A) $-1/3$
- B) -1
- C) 0
- D) 1
- E) $1/3$

QUESTÃO 18 – Na figura a seguir, o quadrilátero ABCD é um retângulo cuja diagonal coincide com o lado do quadrado BCEF.



Sabendo que os lados AC e AB do retângulo medem, respectivamente, 5 cm e 12 cm, qual a medida (em cm^2) da área do quadrado BCEF?

- A) 11
- B) 13
- C) 60
- D) 121
- E) 169

QUESTÃO 19 – Uma fábrica que produz botões artesanais coletou, para análise, 100 botões de diferentes medidas, conforme a tabela abaixo:

Medida do diâmetro (em cm)	Quantidade de botões
1	35
2	12
3	6
4	20
5	27
Total	100

Qual a média dos dados coletados?

- A) 2,46
- B) 2,67
- C) 2,75
- D) 2,92
- E) 3,04

QUESTÃO 20 – Se Marília é engenheira, então Antônio é cozinheiro. Ou Antônio não é cozinheiro, ou Ana é garçoneiro. Ana não é garçoneiro. Considerando que os três itens são as únicas premissas do argumento, é possível concluir que:

- A) Marília é engenheira.
- B) Marília não é engenheira e Antônio é cozinheiro.
- C) Marília não é engenheira ou Antônio é cozinheiro.
- D) Ana não é garçoneiro e Marília é engenheira.
- E) Marília é engenheira ou Antônio é cozinheiro.

LEGISLAÇÃO

QUESTÃO 21 – Segundo a Lei Orgânica de Dom Pedrito, é correto afirmar que o atual território do Município se divide em dois distritos, e o segundo distrito tem por sede:

- A) Ponche Verde.
- B) Vila de São Sebastião.
- C) Caveiras.
- D) Fontouras.
- E) Vacaíquá.

QUESTÃO 22 – Fundamentando-se na Lei Orgânica de Dom Pedrito, cada sessão legislativa terá a duração de quantos anos?

- A) 1 (um).
- B) 2 (dois).
- C) 3 (três).
- D) 4 (quatro).
- E) 5 (cinco).

QUESTÃO 23 – Conforme os termos do Plano de Carreira de Dom Pedrito, Lei Complementar nº 408/1993, _____ é o agrupamento de cargos públicos da mesma profissão ou atividade, com a mesma determinação e do mesmo nível de dificuldades, responsabilidades e retribuição pecuniária.

Assinale a alternativa que preenche corretamente a lacuna do trecho acima.

- A) promoção
- B) função pública
- C) cargo de carreira
- D) classe
- E) função gratificada

QUESTÃO 24 – De acordo com os termos do Regime Jurídico de Dom Pedrito, Lei nº 236/1991, aquele que detém visto permanente, emitido pela autoridade federal competente, é considerado:

- A) Brasileiro nato.
- B) Cidadão pedritense.
- C) Estrangeiro em situação regular.
- D) Cidadão brasileiro.
- E) Brasileiro naturalizado.

QUESTÃO 25 – Com base no Regime Jurídico de Dom Pedrito, Lei nº 236/1991, analise as assertivas abaixo, assinalando V, se verdadeiras, ou F, se falsas.

- () O edital do concurso estabelecerá os requisitos a serem satisfeitos pelos candidatos.
- () Serão estabelecidas, em regulamento, as normas gerais, inclusive os limites de idade, para realização de concurso.
- () A nomeação em caráter efetivo obedecerá à ordem de classificação dos candidatos no concurso público.

A ordem correta de preenchimento dos parênteses, de cima para baixo, é:

- A) V – F – F.
- B) F – V – V.
- C) V – F – V.
- D) F – F – F.
- E) V – V – V.

QUESTÃO 26 – Segundo os termos do Estatuto da Igualdade Racial do Rio Grande do Sul, poderão ser priorizadas pelo Poder Público as iniciativas que visem à inclusão da questão do(a) _____ como tema transversal nos currículos dos ensinos Médio e Superior.

Assinale a alternativa que preenche corretamente a lacuna do trecho acima.

- A) habitação de menores
- B) plano de saúde de idosos
- C) saúde da população negra
- D) serviço de atendimento urgente
- E) patrulha escolar

QUESTÃO 27 – Segundo a Constituição do Rio Grande do Sul, o servidor público civil do Estado tem direito a:

- I. Remuneração do trabalho noturno superior à do diurno.
- II. Gozo de férias anuais remuneradas com, pelo menos, um terço a mais do que a remuneração normal, e pagamento antecipado.
- III. Auxílio-transporte, correspondente à necessidade de deslocamento do servidor em repouso semanal remunerado.

Quais estão corretas?

- A) Apenas II.
- B) Apenas I e II.
- C) Apenas I e III.
- D) Apenas II e III.
- E) I, II e III.

QUESTÃO 28 – Com fundamento no Estatuto Nacional da Igualdade Racial, analise as assertivas abaixo, assinalando V, se verdadeiras, ou F, se falsas.

- () A assistência religiosa aos praticantes de religiões de matrizes africanas será restrita em internações hospitalares.
- () A produção veiculada pelos órgãos de comunicação valorizará a herança cultural e a participação da população negra na história do País.
- () O poder público promoverá a educação e a orientação profissional agrícola para os trabalhadores negros e às comunidades negras rurais.

A ordem correta de preenchimento dos parênteses, de cima para baixo, é:

- A) V – F – F.
- B) F – F – F.
- C) V – V – V.
- D) F – V – V.
- E) V – F – V.

QUESTÃO 29 – De acordo com a Constituição Federal, a Mesa do Congresso Nacional, ouvidos os líderes partidários, designará Comissão composta de _____ de seus membros para acompanhar e fiscalizar a execução das medidas referentes ao estado de defesa e ao estado de sítio.

Assinale a alternativa que preenche corretamente a lacuna do trecho acima.

- A) 5 (cinco)
- B) 7 (sete)
- C) 10 (dez)
- D) 12 (doze)
- E) 15 (quinze)

QUESTÃO 30 – Segundo a Lei Maria da Penha, é correto afirmar que, para os efeitos desta Lei, qualquer ação ou omissão, no âmbito da família, baseada no gênero que lhe cause sofrimento psicológico configura:

- A) Relação natural de afeto.
- B) Situação sem previsão legal.
- C) Normal convivência do casal.
- D) Fato rotineiro e não criminal.
- E) Violência doméstica e familiar contra a mulher.

CONHECIMENTOS ESPECÍFICOS

QUESTÃO 31 – A fase preparatória do processo licitatório demanda, dentre outros pontos, a elaboração de estudo técnico preliminar que justifique e descreva fundamentadamente a necessidade da contratação, além de caracterizar o interesse público envolvido. Sobre elementos que fazem parte do estudo técnico preliminar, analise as assertivas a seguir:

- I. Levantamento de mercado e justificativa técnica e econômica da escolha do tipo de solução a contratar.
- II. Justificativas para o parcelamento ou não da contratação.
- III. Contratações correlatas e/ou interdependentes.
- IV. Descrição da solução como um todo, inclusive das exigências relacionadas à manutenção e à assistência técnica, quando for o caso.

Quais estão corretas?

- A) Apenas I.
- B) Apenas I e II.
- C) Apenas II e III.
- D) Apenas III e IV.
- E) I, II, III e IV.

QUESTÃO 32 – Em 31/01/2021 a Prefeitura Municipal de XYT adquiriu um equipamento operacional por R\$ 100.000,00. Foram desembolsados mais R\$ 20.000,00 relativos a despesas com instalação e programação, indispensáveis ao seu funcionamento. O Setor técnico estimou a vida útil do equipamento em 15 anos e o valor residual em 40% (quarenta por cento). Assinale a alternativa que apresenta o saldo da depreciação acumulada desse equipamento em 31/12/2021 utilizando o método linear.

- A) 3.666,67.
- B) 4.400,00.
- C) 5.178,94.
- D) 6.111,11.
- E) 7.333,33.

QUESTÃO 33 – A demonstração do resultado deve incluir itens que apresentam os seguintes valores do período contábil, EXCETO:

- A) Parcela do resultado de coligadas, controladas e empreendimento controlado em conjunto mensurada pelo método da equivalência patrimonial.
- B) Ganhos ou perdas antes dos tributos reconhecidos na alienação de ativos ou pagamento de passivos relativos a operações em descontinuidade.
- C) Despesas antecipadas.
- D) Resultado do período.
- E) Receitas.

QUESTÃO 34 – A Constituição Federal estabelece que são de iniciativa do Poder Executivo as leis do PPA, da LDO e da LOA. Além disso, define prazo para a publicação do relatório resumido da execução orçamentária, que é de até:

- A) 20 (vinte) dias após o encerramento de cada bimestre.
- B) 20 (vinte) dias após o encerramento de cada trimestre.
- C) 30 (trinta) dias após o encerramento de cada bimestre.
- D) 30 (trinta) dias após o encerramento de cada trimestre.
- E) 45 (quarenta e cinco) dias após o encerramento do semestre.

QUESTÃO 35 – Com relação ao Ativo Intangível e seu tratamento contábil no Setor Público, analise as seguintes asserções e a relação proposta entre elas:

- I. Um software específico, sem o qual um computador não funciona, é parte integrante do referido equipamento, devendo ser tratado como ativo intangível.

ENTRETANTO

- II. Quando o software não é parte integrante do respectivo hardware, ele deve ser tratado como ativo circulante ou imobilizado.

A respeito dessas asserções, assinale a alternativa correta.

- A) As asserções I e II são proposições verdadeiras, e a II é um complemento da I.
B) As asserções I e II são proposições verdadeiras, mas a II não é um complemento da I.
C) A asserção I é uma proposição verdadeira, e a II é uma proposição falsa.
D) A asserção I é uma proposição falsa, e a II é uma proposição verdadeira.
E) As asserções I e II são proposições falsas.

QUESTÃO 36 – Segundo as Normas Brasileiras de Contabilidade Aplicadas ao Setor Público, “_____ de períodos anteriores são omissões e incorreções nas demonstrações contábeis da entidade, de um ou mais períodos anteriores, decorrentes de falhas no uso ou uso incorreto de informação confiável que estava disponível quando da autorização para a divulgação das demonstrações contábeis desses períodos e poderia ter sido obtida de forma razoável e levada em consideração na elaboração e na apresentação dessas demonstrações contábeis”.

Assinale a alternativa que preenche corretamente a lacuna do trecho acima.

- A) falhas
B) incorreções
C) irregularidades
D) erros
E) omissões

QUESTÃO 37 – São competências constitucionais dos sistemas de controle interno da administração pública federal:

- I. Aplicar aos responsáveis, em caso de ilegalidade de despesa ou irregularidade de contas, as sanções previstas em lei, que estabelecerão, entre outras cominações, multa proporcional ao dano causado ao erário.
II. Assinar prazo para que o órgão ou entidade adote as providências necessárias ao exato cumprimento da lei, se verificada ilegalidade.
III. Apreciar, para fins de registro, a legalidade dos atos de admissão de pessoal, a qualquer título, na administração direta e indireta, incluídas as fundações instituídas e mantidas pelo poder público.
IV. Sustar, se não atendido, a execução do ato impugnado, comunicando a decisão à Câmara dos Deputados e ao Senado Federal.

Quais estão INCORRETAS?

- A) Apenas I.
B) Apenas II.
C) Apenas II e III.
D) Apenas III e IV.
E) I, II, III e IV.

QUESTÃO 38 – A Prefeitura Municipal de XTQ apresentou as seguintes informações à respeito de sua execução orçamentária no exercício de 2021:

Conta	Saldo (em R\$)
Receita tributária prevista	8.750.000,00
Receita tributária lançada	7.125.000,00
Receita tributária arrecadada	4.985.000,00
Receita de transferências prevista	11.000.000,00
Receita de transferências arrecadada	8.341.123,00
Receita de capital prevista	1.250.000,00
Receita de capital arrecadada	543.000,00
Despesa corrente fixada	21.643.000,00
Despesa corrente empenhada	19.792.971,00
Despesa corrente liquidada	18.133.000,00
Despesa corrente paga	17.290.000,00
Despesa de capital fixada	3.210.000,00
Despesa de capital empenhada	1.750.000,00
Despesa de capital liquidada	561.000,00
Despesa de capital paga	0

Assinale a alternativa que apresenta, respectivamente, os valores inscritos em Restos a Pagar Processados e em Restos a Pagar Não Processados.

- A) 561.000,00 e 874.000,00.
- B) 843.000,00 e 1.404.000,00.
- C) 1.202.000,00 e 2.848.971,00.
- D) 1.404.000,00 e 2.848.971,00.
- E) 2.848.971,00 e 1.404.000,00.

QUESTÃO 39 – Sobre a característica qualitativa da informação contábil denominada compreensibilidade é correto afirmar que:

- A) Alguns fenômenos são inerentemente complexos, mas é dever funcional do profissional contábil tornar a sua compreensão fácil para todos os tipos de usuários, sob pena de responsabilização criminal.
- B) Em prol da facilidade da compreensão dos demonstrativos contábeis, é dever funcional optar pela exclusão de informações complexas.
- C) Excluir informações sobre fenômenos complexos pode tornar mais fácil a compreensão das informações contidas nos relatórios financeiros, além de não implicarem em potenciais incompletudes ou distorções.
- D) Usuários bem informados e diligentes estão vedados de utilizar consultores para apoio à tomada de decisão.
- E) Relatórios financeiros são elaborados para usuários que têm conhecimento razoável das atividades comerciais e econômicas e que revisam e analisam as informações de modo diligente.

QUESTÃO 40 – No momento da liquidação de uma despesa orçamentária, o Setor Contábil de determinada Prefeitura Municipal efetuou o seguinte lançamento contábil:

D 8.2.1.1.2.xx.xx DDR Comprometida por Empenho
C 8.2.1.1.3.xx.xx DDR Comprometida por Liquidação e Entradas Compensatórias

Assinale a alternativa que apresenta a natureza da informação contábil acima.

- A) Financeira.
- B) Patrimonial.
- C) De resultado.
- D) Orçamentária.
- E) De compensação.