

LÍNGUA PORTUGUESA

Leia o texto **Vaca em campo** para responder às questões 1 e 2.

Vaca em campo

Quem nunca reuniu os amigos para “fazer uma vaquinha” com um objetivo comum? Na década de 1920, a “vaquinha” era para ajudar jogadores de futebol. A expressão nasceu num tempo em que a maioria dos atletas não recebia salário. Para dar uma força ao time, os torcedores arrecadavam entre si doações para os jogadores. E a vaca entrou na história por causa do jogo do bicho, pois é o animal representado pelo número 25 – o mais alto do jogo – e ficou associada ao prêmio máximo pago aos jogadores. Será que o “drible da vaca” rendia um “bicho” extra?

(Revista de História da Biblioteca Nacional, nº 39, dez. 2008)

1 Dos trechos listados, a seguir, qual ilustra, exemplarmente, o título do texto?

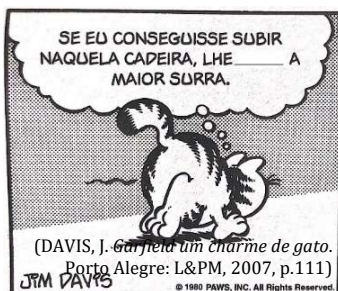
- “a vaquinha”.
- “o drible da vaca”.
- “E a vaca entrou na história”.
- “rendia um bicho extra”.
- “é o animal representado pelo número 25”.

2 Em função da natureza linguística de sua composição (aspectos lexicais, sintáticos, tempos verbais, relações lógicas, estilo), os textos se organizam em tipos textuais que abrangem categorias conhecidas como narração, argumentação, exposição/dissertação, descrição, injunção. Considerando essa informação, é correto afirmar que, do ponto de vista da composição, o texto

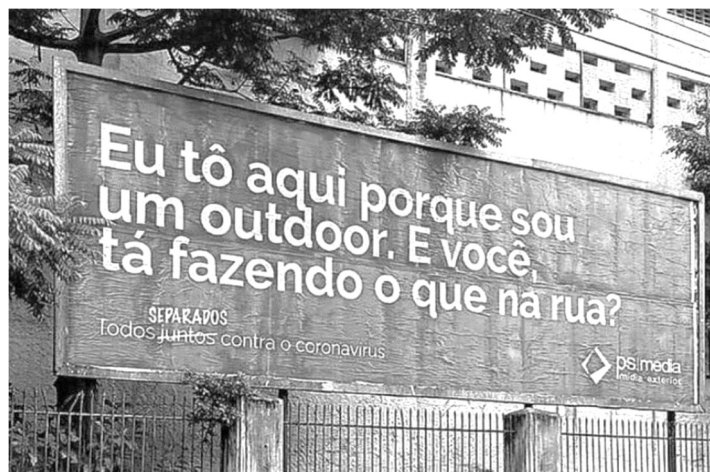
- equilibra argumentação e injunção, com o uso de argumentos e sequências imperativas que buscam o convencimento do leitor.
- equilibra narração e exposição, já que apresenta indicação circunstancial de tempo e lugar e traz um tema.
- é predominantemente descritivo, com indicação circunstancial de lugar e caracterização de objetos.
- equilibra exposição e injunção, com a presença de sequências imperativas.
- é predominantemente expositivo, visto que apresenta sequências explicitamente explicativas.

3 Considerando a língua padrão escrita, a forma verbal que completa adequadamente a tirinha é:

- dava
- daria
- ia dar
- começava a dar
- acabava dando



As questões 4 e 5 têm como base o *outdoor* a seguir.



(BONIN, R. **Revista Veja**, Editora Abril. Disponível em: <https://veja.abril.com.br/coluna/radar/empresa-de-outdoors-entra-na-campanha-contra-o-virus-fique-em-casa>. Acesso em: 24 jan. 2022)

4 Sobre o texto da campanha publicitária, é correto afirmar que:

- há uma inadequação no que diz respeito à variedade linguística usada e o contexto discursivo.
- os autores da campanha seguem a prescrição da gramática normativa, para melhor explicar a função do *outdoor*.
- a variedade linguística usada evidencia que os autores da campanha não se preocupam se o seu público entende a mensagem veiculada.
- o distanciamento proposital da variedade padrão tem um efeito positivo – o público é tratado com intimidade; a linguagem coloquial tenta envolvê-lo.
- o uso de marcas de oralidade compromete o entendimento do leitor, logo o texto não satisfaz o objetivo da campanha.

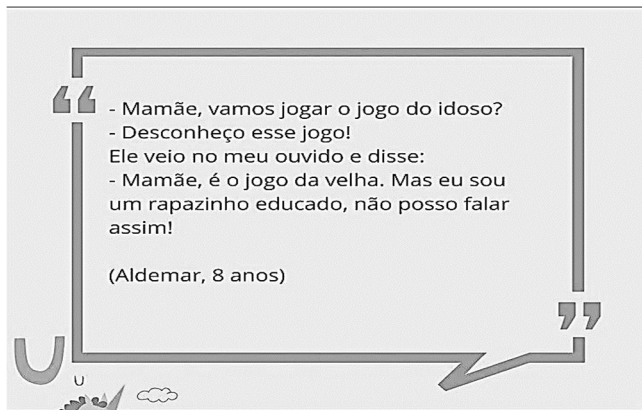
5 Sobre o texto do *outdoor*, pode-se afirmar que:

- O conteúdo veiculado estimula a desunião, como comprova o uso do adjetivo **separados**.
- Há um processo de antropomorfização, isto é, o *outdoor* adquire características humanas, assume-se como **eu** e se dirige ao público.
- O advérbio de lugar **aqui** remete para o substantivo **rua**.
- Não há relação entre o falante, o *outdoor*, e o advérbio **aqui**.

Dentre essas afirmativas, estão corretas somente:

- III e IV
- I e II
- II e III
- I e IV
- II e IV

Leia o texto, a seguir, para responder à questão 6.



(FRASESDECRIANÇA. Craque da Bocha. Instagram: @frasesdecrianca. Disponível em:

<https://instagram.com/frasesdecrianças>. Acesso em: 26 jan. 2022)

- 6 Pode-se afirmar que a substituição da expressão “jogo da velha” por “jogo do idoso”:
- evidencia a competência comunicativa do garotinho.
 - assinala a percepção do garotinho em relação ao grau de formalidade da situação.
 - põe em destaque que o garotinho desconsidera a possibilidade de explorar o uso de sinônimos.
 - mostra que, para o garotinho, “jogo da velha” e “jogo do idoso” são brincadeiras distintas.
 - demonstra que o garotinho vivencia uma situação de conflito diante das possibilidades que a língua lhe oferece.

As questões 7, 8 e 9 têm como base o texto a seguir.

**O vírus da gripe pode estar em muitos lugares.
Só que você não vê.
Lave as mãos frequentemente.**

(Campanha do Ministério da Saúde veiculada na *Revista Nova Escola*, nº 230, mar. 2010)

- 7 O uso do imperativo na campanha publicitária do Ministério da Saúde se justifica porque o Ministério:
- entende que a ação proposta é habitual.
 - expressa o desejo de que algo se realize imediatamente.
 - refere-se a uma ação futura incerta.
 - dirige-se, diretamente, a seu interlocutor para lhe dar um conselho.
 - quer conferir maior realismo ao que propõe.
- 8 Assinale a opção em que todas as palavras obedecem à mesma regra de acentuação gráfica que justifica o acento de **vírus**.
- álbum, café, obstáculo
 - tênis, júri, bônus
 - cadáver, lápis, vê
 - câncer, míope, ímã
 - vênus, táxi, baía

- 9 O texto da campanha publicitária **não** terá seu sentido alterado se se substituir o conector **só que** por:
- enquanto
 - porque
 - embora
 - e
 - mas
- 10 Em sequência, as palavras que completam corretamente as lacunas da tirinha, a seguir, são:



(SCHULZ, C. M. *Felicidade é...* Porto Alegre: L&PM, 2005, p. 82)

- por que, por que, por quê, porque, por que.
- porque, por que, por que, porque, por quê.
- por quê, por quê, por quê, por que, por quê.
- porque, porque, porquê, por quê, porque.
- porquê, por que, por que, por que, porque.

LEGISLAÇÃO

- 11 A realização de um ato administrativo, com base no regime jurídico-administrativo, mas longe de sua finalidade, caracteriza:
- desvio de função
 - incompetência do ato
 - ilegitimidade do ato
 - desvio de poder
 - inexistência de motivo
- 12 Nos termos do artigo 5º da Lei 8.112/90 aponte a opção que não se aplica como requisito básico para investidura em cargo público.
- A aprovação em concurso público
 - A idade mínima de 18 anos
 - A Quitação com as obrigações militares e eleitorais
 - A nacionalidade brasileira
 - Aptidão física e mental

- 13** O ato administrativo complexo, realizado no âmbito do processo administrativo, que visa contratar obra pública, por meio de lançamento de Edital de licitação, caracteriza-se:
- por ato discricionário
 - pela decisão de diversos agentes do mesmo órgão
 - com a autorização judiciária
 - por deliberação coletiva
 - pela conjunção de vontades de diversos órgãos
- 14** No que se refere ao servidor público, é correto afirmar:
- a investidura ocorrerá com a posse.
 - a reversão e o retorno à atividade de servidor em disponibilidade far-se-ão mediante aproveitamento obrigatório em cargo de atribuições e vencimentos compatíveis com o anteriormente ocupado.
 - a reversão é a reinvestidura do servidor ao mesmo cargo de que fora demitido, uma vez reconhecida a ilegalidade da demissão.
 - a recondução é o retorno do servidor estável ao cargo anteriormente ocupado em decorrência de inabilitação em estágio probatório relativo a outro cargo ou da aposentadoria do anterior ocupante.
 - a reversão é o retorno do servidor aposentado por invalidez em algum cargo vago existente na Administração Pública quando a junta médica concluir não perdurarem os motivos que ensejaram o afastamento para a inatividade.
- 15** São princípios próprios ou específicos dos serviços públicos adequados, previstos na Lei 8.987/95:
- continuidade, exclusividade, regularidade
 - especificidade, publicidade, moralidade, regularidade do serviço
 - regularidade, continuidade, eficiência, segurança, atualidade, generalidade, cortesia na sua prestação e modicidade das tarifas
 - atratividade, mutualismo e comutatividade
 - eficiência, publicidade e exclusividade das tarifas
- 16** As pessoas físicas, contratadas pela Administração Pública, por tempo determinado, por seleção pública simplificada, para atender à necessidade temporária de excepcional interesse público:
- têm um vínculo de servidores públicos.
 - ocupam cargo efetivo.
 - ocupam cargo em comissão.
 - são consideradas agentes políticos.
 - têm um vínculo de emprego público.
- 17** Sobre a anulação do ato administrativo é correto afirmar:
- o sujeito ativo da anulação é uma autoridade no exercício de funções e competências administrativas.
 - a anulação poderá ser declarada pela Administração Pública de maneira expressa.
 - somente a Administração Pública é competente para praticar a anulação administrativa.
 - o agente que anula o ato administrativo pode ser aquele que o produziu ou seu superior hierárquico.
 - opera-se com efeito *ex tunc*.
- 18** Sendo detentor de cargo efetivo, o servidor público, nos termos da lei 8.112/90,
- mediante a publicação do ato de nomeação, entrará em estágio probatório.
 - independentemente de solicitação, receberá, por ocasião das férias, um adicional correspondente a 1/6 (um sexto) da remuneração do período das férias.
 - terá a gratificação natalina considerada para cálculo de vantagem pecuniária.
 - obterá a estabilidade com a realização de concurso público.
 - somente poderá perder o cargo em virtude de sentença judicial transitada em julgado ou processo disciplinar no qual lhe seja assegurada ampla defesa.
- 19** Servidores públicos são:
- pessoas físicas que prestam serviços à União, ao Distrito Federal e às Entidades da Administração Indireta, com vínculo de emprego público e mediante remuneração paga pelos cofres públicos.
 - pessoas físicas que prestam serviços à União, ao Estado, Distrito Federal, aos Municípios e às Entidades da Administração direta e indireta, com vínculo estatutário e mediante remuneração paga, inclusive, pelos cofres públicos.
 - pessoas físicas eleitas que prestam serviços ao Estado, sem vínculo empregatício, e mediante remuneração paga pelas concessionárias.
 - pessoas físicas que prestam serviços às Autarquias Federais e Estaduais, com vínculo empregatício e mediante remuneração paga pelas concessionárias.
 - pessoas físicas aprovadas em concurso público e detentores de emprego público e remuneração paga pelos cofres públicos.
- 20** Sobre o processo administrativo:
- São capazes, para fins de processo administrativo, os maiores de dezoito anos, ressalvada previsão especial em ato normativo próprio.
 - São legitimadas como interessadas, no processo administrativo, pessoas físicas e jurídicas legalmente constituídas.
 - O processo administrativo somente se inicia por ato de ofício da Administração Pública.
 - A Administração Pública pode recusar o recebimento de documentos, devendo o servidor informar o interessado.
 - São legitimados, no processo administrativo, somente aqueles que tenham iniciado o processo e têm direitos ou interesses que possam ser afetados pela decisão a ser adotada.

CONHECIMENTOS ESPECÍFICOS

21 O modelo de referência OSI foi concebido, recomendando 7 camadas e serviu de base para construção do protocolo TCP/IP. Diante disto, qual, entre as camadas abaixo, foi recomendada pelo modelo OSI e foi implementada no protocolo TCP/IP, com a função de executar ações relacionadas à confiabilidade e integridade dos dados por meio de funções como o controle de fluxo, controle de erro, sequenciação e multiplexação de mensagens?

- Transporte
- Apresentação
- Sessão
- Enlace
- Física

22 O protocolo TCP/IP possui 4 camadas, sendo elas: Acesso à Rede, à Internet, a Transporte e à Aplicação. Correlacione a coluna da esquerda que possui as camadas do protocolo TCP/IP com coluna da direita que possui exemplos de protocolos que fazem parte das camadas do protocolo TCP/IP. Após, indique a sequência correta.

- | | |
|-------------------|------------------------------|
| (1) Acesso à Rede | (A) Telnet e RIP |
| (2) Internet | (B) Token Ring e Frame Relay |
| (3) Aplicação | (C) ICMP e IGMP |

- 1A, 2B e 3C
- 1C, 2B e 3A
- 1B, 2C e 3A
- 1B, 2A e 3C
- 1A, 2C e 3B

23 A tecnologia de transmissão de dados atual já está trabalhando na ordem de 100 Gbps (cem giga bits por segundo). Quantos mega bytes por segundo (MBps) serão transportados por estas tecnologias?

- 12.5
- 12,500
- 1.250
- 125
- 125.000

24 Considerando o endereço IPv6, fe80::84f0:d763:5f9b:aa48, transforme o penúltimo bloco, de quatros números hexadecimais ou grupo de 16 bits do endereço IPv6, em número binário.

- 1101011101100011
- 1111111010000000
- 1000010011110000
- 1010101001001000
- 0101111110011011

25 Qual endereço IPv6 abaixo representa um endereço IPv6 Unicast Link-local?

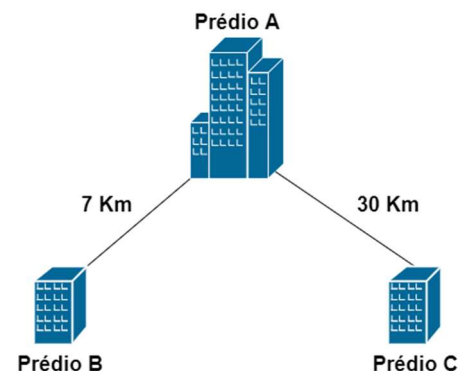
- FE80::4A1E:C9FF:FE21:850C
- ::FFFF:192.168.100.1
- FD0B:AD3E:4C2B::0:1
- 2804:1B3:1080:3F9C:84F0:D763:5F9B:AA48
- 2001:DB8:CAFE::15

26 Quais das alternativas abaixo são funções do Protocolo de Descoberta de Vizinhança (NDP – Neighbor Discovery Protocol) no protocolo IPv6?

- Descoberta de parâmetros do enlace
- Autoconfiguração de endereços
- Descoberta de roteadores e prefixos
- Resolução de endereços físicos (MAC)

- III e IV, somente
- I, III e IV, somente
- II, III e IV, somente
- Todas as alternativas
- I e II, somente

27 A UFMA precisa interligar 3 prédios localizados dentro da cidade de São Luís, utilizando switchs com tecnologia Metro Ethernet, conforme detalhamento da figura. O enlace de fibra óptica entre o prédio A e o prédio B terá 7 Km de distância entre si. Já o enlace de fibra óptica do prédio A ao prédio C terá 30 Km de distância entre si. Ambos os enlaces de fibra óptica deverão ter capacidade de transmissão de dados de 10 Gbps. Quais os tipos de transceivers ópticos devem ser utilizados no enlace óptico do prédio A ao prédio B e do enlace óptico do prédio A ao prédio C pela equipe técnica da UFMA?



- SFP 1000BASE-LX e SFP 1000BASE-ZX
- SFP+ 10GBASE-SR e SFP+ 10GBASE-LR
- SFP+ 10GBASE-LR e SFP+ 10GBASE-ER
- SFP+ 10GBASE-ER e SFP+ 10GBASE-SR
- SFP 1000BASE-SX e SFP 1000BASE-LX

28 Para que seja possível a conectividade em redes de computadores que utilizam fibras ópticas, são necessários conectores ópticos para a terminação das fibras ópticas. Qual das alternativas abaixo apresenta conectores ópticos utilizados em redes de computadores?

- LC (Lucent Connector)
- GBIC (Gigabit Interface Connector)
- SC (Standard Connector)
- ST (Straight Connector)

- I, III e IV, apenas
- II, III e IV, apenas
- I e III, apenas
- I e II, apenas
- Todas as alternativas

- 29** Videoconferências, telefonia IP, acesso a serviços e arquivos na nuvem são exemplos de atividades rotineiras em ambientes corporativos, que dependem diretamente da Internet. Entretanto, as redes IP utilizam o modelo do melhor esforço (Best-Effort) para transmissão de dados; fato que não é eficaz para serviços que necessitam de garantia de prioridade de suas comunicações na rede. Para garantir a qualidade dos serviços mais importantes das redes IP, o QoS (Quality of Service) tem papel imprescindível. Observe os itens abaixo e, em seguida, escolha a opção que indica quais são os tipos de garantia de desempenho que precisam ser observados para a implementação de QoS em uma rede IP.
- I - MTBF (mean time between failures)
II - Atraso
III - MTTR (mean time to recover)
IV - Jitter
- a) III e IV
b) II e IV
c) I e II, apenas
d) I e III, apenas
e) I, II e III
- 30** Qual das alternativas abaixo é um modelo de QoS para Internet baseado em classes de serviços e está indicado no cabeçalho do pacote IPv4?
- a) RSVP
b) IPv6
c) IntServ
d) FIFO
e) DiffServ (Differentiated Services)
- 31** As redes Ethernet são mundialmente utilizadas nas redes de computadores locais. Qual das alternativas abaixo representa, respectivamente, a especificação da VLAN (Virtual Local Area Network) e a especificação de priorização de serviços em camada 2 conhecida como CoS (Class of Service) nas redes Ethernet?
- a) IEEE 802.1p e IEEE 802.1q
b) IEEE 802.1aq e IEEE 802.1q
c) IEEE 802.1q e IEEE 802.1p
d) IEEE 802.1q e IEEE 802.1aq
e) IEEE 802.1p e IEEE 802.1x
- 32** Qual das alternativas abaixo representa padrões de rede local sem fio (WLAN - Wireless Local Area Network)?
- a) IEEE 802.11g, IEEE 801.11n e IEEE 802.11ad
b) IEEE 802.1a, IEEE 802.11b e IEEE 802.1ac
c) IEEE 801.11an, IEEE 803.11az e IEEE 802.11ag
d) IEEE 802.11n, IEEE 802.11ax e IEEE 802.11ac
e) IEEE 802.1ac, IEEE 802.1b e IEEE 802.1g
- 33** Qual das alternativas abaixo representa protocolo de sinalização de chamadas para a tecnologia VoIP (Voice over Internet Protocol)?
- a) H.323
b) IPv6
c) UDP
d) RTP
e) TCP
- 34** Existe uma variedade de tipos de vírus de computadores, no entanto há um tipo que geralmente infecta arquivos como documentos do Microsoft Office, ou até mesmo documentos PDF. Este tipo de vírus é o?
- a) Vírus camuflado
b) Vírus de macro ou script
c) Vírus polimórfico
d) Vírus cifrado
e) Vírus infectante do setor de inicialização (vírus de boot)
- 35** Existem diversos tipos de malware, dentre eles, estão os vírus de computador, estes podem ser definidos como?
- a) Códigos específicos para uma única vulnerabilidade ou conjunto de vulnerabilidades.
b) Software que coleta informações de um computador e as transmite a outro sistema. Informações podem ser obtidas via monitoração de tecladas digitadas, dados de tela e/ou tráfego na rede, ou por escaneamento de arquivos no sistema em busca de informações sensíveis.
c) Software que captura teclas digitadas no teclado de um sistema comprometido.
d) Propaganda que é integrada ao software. Pode resultar em pop-ups de propaganda ou no redirecionamento de um navegador para um site comercial.
e) Malware que, quando executado, tenta se reproduzir na forma de outro código de máquina executável ou código de script. Quando consegue, diz-se que o código está infectado. Quando o código infectado é executado, o vírus também é executado.
- 36** Os dispositivos de armazenamento tiveram uma significativa evolução quanto à durabilidade, ao desempenho e à eficiência. Atualmente, o SSD é o dispositivo de armazenamento mais rápido do mercado e está presente desde *storages* de alto desempenho a computadores domésticos. Sua adoção começou pelo padrão SATA via AHCI, mas, em busca de melhorar ainda mais a tecnologia dos SSDs, um novo protocolo de acesso foi pensado para substituir o padrão SATA. Este padrão é o?
- a) mSATA
b) SATA 4
c) NVME
d) IDE 2.0
e) PATA

- 37 Desde o advento dos primeiros computadores, um deles se destacou como sendo o primeiro programável. Este era a máquina analítica de Charles Babbage. Ela era uma máquina de uso geral, cuja programação era feita em uma linguagem de montagem simples. Babbage encarregou uma pessoa de escrever o software para essa máquina, que veio a ser o primeiro programador de computadores da história. Quem foi essa pessoa?
- Gottfried Wilhelm von Leibniz
 - Alan Turing
 - Blaise Pascal
 - Ada Lovelace
 - John Mauchley
- 38 A arquitetura X86 ganhou ampla aceitação e penetração no mercado com advento dos computadores pessoais. Ela nasceu como uma arquitetura CISC, mas, com o passar dos anos, teve constantes evoluções e adições de extensões, de modo que é conhecida como x86-64. Sendo esta uma extensão que permitiu o aumento dos cálculos de inteiros e o tamanho do endereço virtual para 64 bits. Diante disto, a arquitetura x86-64 pode ser classificada atualmente como?
- Cisc
 - Híbrida, isto é, contém um núcleo RISC que executa as instruções mais simples, enquanto interpreta as mais complicadas no modo CISC de sempre.
 - Risc
 - Sparc
 - Mips
- 39 Com o advento da virtualização de computadores, principalmente em ambientes de servidores, as principais fabricantes de processadores (exemplo AMD e Intel) tiveram a iniciativa de adicionar extensões e conjuntos de instruções nos seus processadores para acelerar e/ou facilitar o controle da virtualização em si. Qual a alternativa que contém essas adições?
- Paravirtualização e Balloning
 - SSE e MMX
 - AVX e AVX2
 - Hyperthreading e SMT
 - Intel VT/EPT e AMD-V/RVI
- 40 Com intuito de melhor aproveitar o poder computacional dos hardwares e diminuir a ociosidade de recursos, veio o advento da virtualização. Esta pode ser definida como:
- uma técnica que permite que um único computador seja o hospedeiro de múltiplas máquinas virtuais, cada uma executando, potencialmente, um sistema operacional completamente diferente.
 - uma técnica que permite emular uma arquitetura diferente da do hardware real subjacente.
 - uma técnica que se utiliza de recursos como **chroot** com objetivo de isolar processos das máquinas virtuais.
 - é uma camada de software que permite que programas feitos para um determinado sistema operacional sejam executados em outro diferente do que foi originalmente projetado, como o **wine**.
 - tem somente a função de gerenciar os recursos de hardware e entregar uma interface amigável para programadores e usuários.
- 41 Um comando muito útil em Shell Script no Linux é comando **awk**. Ao executá-lo da seguinte forma:
- awk '{print \$2}' arquivo**
- Sendo que o conteúdo do **arquivo** está descrito abaixo. Qual a saída correta do comando acima?
- | | | | |
|---|---|---|---|
| 1 | 2 | 3 | 4 |
| 4 | 3 | 1 | 2 |
| 2 | 4 | 2 | 1 |
| 3 | 1 | 4 | 3 |
- 4312
 - 1432
 - 2341
 - 2134
 - 1234
- 42 O comando **sed** no Linux é bastante útil em manipular arquivos de texto, principalmente quando tem muitas repetições de um caractere ou *strings*. Ao executá-lo da forma abaixo, o que ele irá fazer?
- sed -i 's/<palavra1>/<palavra2>/' arquivo.txt**
- Inverter a escrita de ambas as palavras.
 - Substituir todas as ocorrências a <palavra2> pela <palavra1>.
 - Inverter todas as ocorrências da <palavra 1> pela <palavra2> e da <palavra2> pela <palavra1>.
 - Substituir todas as ocorrências a <palavra1> pela <palavra2>.
 - Concatenar a todas as ocorrências da <palavra1> a <palavra2>.
- 43 Correio eletrônico (*e-mail*) é um meio importantíssimo como ferramenta de trabalho, principalmente no auxílio na comunicação interna e/ou externa das instituições. Por causa disso, foi necessário pensar em formas de incrementar a segurança desse serviço e uma das formas foi a adoção de criptografia aos protocolos IMAP e SMTP utilizados no serviço de correio eletrônico. Sendo assim, as portas padrão utilizadas pelo **IMAPS** e pelo **SMTPS** (TLS e TLS implícito), respectivamente, são?
- 143, 465 e 587
 - 993, 465 e 587
 - 993, 25 e 587
 - 993, 25 e 465
 - 143, 587 e 465

- 44** Computação em nuvem surgiu como um novo paradigma para entrega de serviços de computação. Sendo assim, como ela pode ser conceituada?
- É o aluguel de um espaço em um datacenter remoto para hospedagem da infraestrutura de um determinado cliente.
 - É somente uma abordagem que permite acesso, via internet, a servidores, hospedando múltiplas máquinas virtuais, cada uma executando potencialmente um sistema operacional completamente diferente.
 - É somente o acesso, via internet, a um VPS (Virtual Private Server – Servidor Privado Virtual).
 - É somente a hospedagem de uma aplicação em datacenter remoto.
 - A computação em nuvem é um modelo para permitir acesso de rede onipresente, conveniente e sob demanda a um pool compartilhado de recursos de computação configuráveis (por exemplo, redes, servidores, armazenamento, aplicações e serviços) que podem ser fornecidos e liberados rapidamente com pouco esforço de gerenciamento ou interação do provedor de serviços.
- 45** Existem diversos modelos de computação em nuvem. Correlacione os conceitos de IaaS, PaaS e SaaS, respectivamente, aos enunciados abaixo e, em seguida, escolha a opção que contém a sequência correta.
- Oferece recursos básicos, por exemplo, funcionalidades de computação, armazenamento e rede, como: máquinas virtuais do Amazon EC2.
 - Fornece uma plataforma para a implantação de aplicações personalizadas na nuvem, de modo que o usuário não precise gerenciar a infraestrutura subjacente (geralmente, hardware e sistemas operacionais), como o Amazon RDS.
 - Combina infraestrutura e software sendo executados na nuvem, onde não é necessário o usuário se preocupar como o serviço é mantido ou como a infraestrutura subjacente é gerenciada, só precisa pensar em como usará este tipo específico de software, como o Microsoft Office 365.
- III, I e II
 - III, II e I
 - II, I e III
 - I, II e III
 - II, III e I
- 46** Os sistemas Linux possuem vários comandos para manipulação de permissão de arquivos e diretórios. Qual o comando correto para mudar o usuário dono de um arquivo?
- chown
 - chmod
 - usermod
 - useradd
 - ls
- 47** O conceito de segurança de computadores é a proteção oferecida a um sistema de informação automatizado para atingir os objetivos apropriados de preservação de três propriedades fundamentais. Elas são?
- Durabilidade, Autenticidade e Consistência
 - Atomicidade, Integridade e Disponibilidade
 - Confidencialidade, Integridade e Disponibilidade
 - Invulnerabilidade, Integridade e Disponibilidade
 - Confidencialidade, Autenticidade e Invulnerabilidade
- 48** Firewalls são um ativo importante na segurança de redes. Sobre eles, é correto afirmar?
- É um recurso de *hardware* ou *software* que atua como ponto único de defesa entre a rede privada e a rede pública. Ele pode ainda controlar o tráfego entre as sub-redes de uma rede privada. O firewall pode autorizar, negar e registrar tudo que passa por ele.
 - Não tem papel um fundamental de estabelecer as zonas DMZ – *Demilitarized Zone* (Zona Desmilitarizada).
 - Eles podem ser capazes de examinar o conteúdo dentro dos pacotes e avaliar a camada de aplicação, podendo, assim, determinar de qual aplicação é um determinado tráfego e tomar uma decisão conforme pré-estabelecido por seu administrador.
 - Podem incluir detecção e prevenção de intrusão em rede, integração com sistemas de autenticação e até mesmo a função de gateway antivírus.
- II, III e IV são verdadeiros.
 - I, III e IV são verdadeiros
 - Somente I é verdadeiro
 - Somente II e III são verdadeiros.
 - I, II e III são verdadeiros.
- 49** Na virtualização, existem dois tipos de hipervisor: tipo 1(bare metal) e tipo 2(hosted). Qual, dentre as alternativas abaixo, é um do tipo 1?
- GNS3
 - VMware Workstation
 - Parallels
 - Virtualbox
 - Hyper-v
- 50** Qual a notação CIDR correta dos seguintes endereços IPV4 e suas respectivas máscaras?
- 10.10.10.10 - 255.224.0.0**
172.18.128.128 - 255.255.248.0
192.168.254.128 - 255.255.255.252
- 10.10.10.10/11, 172.18.128.128/21 e 192.168.254.128/32
 - 10.10.10.10/10, 172.18.128.128/20 e 192.168.254.128/30
 - 10.10.10.10/11, 172.18.128.128/22 e 192.168.254.128/29
 - 10.10.10.10/11, 172.18.128.128/21 e 192.168.254.128/30
 - 10.10.10.10/8, 172.18.128.128/16 e 192.168.254.128/24