



### MONITOR DE CRECHE

#### LEIA ATENTAMENTE AS INSTRUÇÕES ABAIXO

- Os Cadernos de Prova de cada cargo possuem 4 tipos diferentes, sendo o conteúdo das questões o mesmo para todos, diferenciando-se apenas a ordem das questões e alternativas.
- Verifique acima o tipo do seu Caderno de Prova e preencha no Cartão Resposta, em campo específico, o número correspondente ao tipo do seu Caderno de Prova.
- Deixe sobre a carteira apenas documento de identificação, caneta esferográfica de tinta azul ou preta feita de material transparente e recipiente com água sem qualquer etiqueta ou rótulo.
- Confira se este Caderno de Prova corresponde ao cargo para o qual você se inscreveu e se o mesmo contém **20** questões, numeradas de **1** à **20**.
- Não serão consideradas reclamações posteriores ao término da prova.
- Assine o Cartão Resposta.
- Cada questão da prova objetiva constitui-se de quatro alternativas, identificadas pelas letras A, B, C e D das quais apenas uma é a resposta correta.
- Todas as respostas julgadas como corretas do Caderno de Prova deverão ser transportadas para o Cartão Resposta, o qual será o único documento válido para a correção das provas objetivas e não será substituído em hipótese alguma.
- A marcação da alternativa julgada como correta deve ser feita conforme orientado no Cartão Resposta.
- Ao terminar sua prova, entregue o Cartão Resposta ao fiscal de sala e retire-se imediatamente do local de aplicação das provas.

#### TEMPO DE PROVA

- A prova objetiva terá duração máxima de **2h30min**, incluído o tempo para preenchimento do Cartão Resposta.
- O candidato somente poderá retirar-se do local de prova após 30 minutos de seu início e poderá levar o caderno de provas.
- Os 3 (três) últimos candidatos somente poderão retirar-se da sala de prova simultaneamente e devem fazê-lo após o encerramento da ata de sala.

#### NÃO É PERMITIDO

- Folhear o Caderno de Prova antes da autorização do fiscal.
- Qualquer tipo de comunicação entre os candidatos durante a aplicação da prova, sob qualquer forma ou alegação.
- Qualquer tipo de consulta sejam por meio de recursos didáticos, elétricos ou eletrônicos.
- Sair da sala durante a realização da sua provas sem o acompanhamento do fiscal de corredor.
- Uso do banheiro após entregar seu Cartão Resposta.
- A permanência de candidatos no local de realização das provas após o término e a entrega do Cartão Resposta.

## Conhecimentos Específicos

O texto seguinte servirá de base para responder às questões de 1 a 2.

A saúde depende de vários fatores, entre eles uma alimentação equilibrada ou uma dieta balanceada que é o mesmo que alimentação saudável.

São Paulo (SP). Secretaria Municipal de Educação. Manual de alimentação para os Centros de Educação Infantil conveniados. São Paulo: SME, 2011.

### Questão 01

Os alimentos devem ser consumidos:

I. Preferencialmente, em sua forma natural, sendo mais recomendados do que aqueles processados.

POIS,

II. Favorece-se a melhoria do aprendizado e a menor resistência do organismo ao acometimento de doenças.

A partir da análise dessas asserções, é possível **AFIRMAR** que:

- (A) I e II, estão incorretas.
- (B) I, está correta e II, está incorreta.
- (C) I e II, estão corretas.
- (D) I, está incorreta e II, está correta.

### Questão 02

Diante disso, marque abaixo a opção que contempla **CORRETAMENTE** os três princípios de uma alimentação saudável.

- (A) Excesso, balanceamento e padronização.
- (B) Balanceamento, variedade e excesso.
- (C) Variedade, moderação e equilíbrio.
- (D) Padronização, equilíbrio e deficiência.

### Questão 03

O comportamento ético não consiste exclusivamente em fazer o bem a outrem, mas em exemplificar em si mesmo o aprendizado recebido. Diante disso, julgue algumas atitudes abaixo:

- I. A tolerância para com as faltas alheias.
- II. O retrucar diante de uma ofensa recebida.
- III. O exercício da paciência em todos os momentos da vida.
- IV. A obediência aos superiores em uma hierarquia.

Fonte: Guilherme Alves Pereira. Curso de Formação de agentes de reflorestamento. Noções Básicas de Ética e Cidadania.

Instituto de Educação. Universidade Federal Rural do Rio de Janeiro.

Marque os exemplos éticos, e assinale a alternativa que contenha todos os itens **CORRETOS**.

- (A) I, III e IV, apenas.
- (B) I, II, III e IV.
- (C) I e IV, apenas.
- (D) II e III, apenas.

### Questão 04

A percepção é o elemento de ligação entre a cognição (nosso pensamento) e a realidade. Cabe a percepção da responsabilidade de conduzir informações sobre a realidade a serem processadas pelo nosso sistema cognitivo. Se não percebemos a realidade que nos cerca, também não pensamos sobre ela. O mesmo raciocínio serve para se falar nas relações de trabalho, se não percebemos essas relações, como elas se dão e se estabelecem, também não podem ser pensadas, menos ainda modificadas.

Fonte: Leonardo Renner Koppe. Relações Humanas no

Trabalho. Instituto Federal Sul-Rio-Grandense, 2012.



Instituto Federal Sul-Rio-Grandense, 2012.

Diante do texto exposto e da figura associada, qual a relação estabelecida entre a percepção e o ambiente de trabalho? Marque a opção **CORRETA**.

- (A) Apenas no ambiente de trabalho, a percepção deve ser entendida como sinônimo premeditação.
- (B) No ambiente de trabalho é importante diferenciar as dimensões da percepção, pois muitos problemas de relacionamento podem ser resultado das diferenças percebidas em relação às diferentes situações, relações e fatos desse ambiente.
- (C) No ambiente de trabalho, cada um tem uma percepção, mas somente uma delas estará certa.
- (D) Nos ambientes de trabalho, a crítica sobre a percepção do outro, fortalece os vínculos dos relacionamentos interpessoais.

### Questão 05

É bastante comum nos espaços da Educação Infantil uma rotina massacrante, na qual as ações sejam automatizadas ou obrigatórias. Esta seria conhecida como rotina vilã, porque aprisiona, não envolve planejamento e pode até incomodar os monitores. Beirar o cansaço. Essa rotina, em geral, está associada

somente aos cuidados infantis.

Fonte: Silva, Lucimar Victor da. A rotina na educação infantil: o cuidar e o educar. Guarabira: UEPB, 2011.

Abaixo estão propostas algumas formas de entender a rotina e que a mesma possa contribuir de forma educativa na ação pedagógica. Marque a alternativa que esteja **INCORRETA**.

- (A) Compreender a rotina como fator indispensável para a organização de um processo educativo.
- (B) Reconhecer a importância de uma rotina padronizada, uniformizada e convencionada na Educação Infantil.
- (C) Propor uma rotina que contribua e possibilite o desenvolvimento infantil.
- (D) Discutir a rotina que contemple tanto o ato de cuidar como o de educar na ação pedagógica da Educação Infantil.

### Questão 06

Apenas brincando

Quando estou construindo com blocos no quarto de brinquedos, por favor não diga que estou apenas brincando.

Porque enquanto brinco, estou aprendendo sobre equilíbrios e formas.

[...]

Quando você me vê sentado numa cadeira, lendo para uma plateia imaginária,

por favor não ria e pense que eu estou apenas brincando.

Porque enquanto brinco, estou aprendendo.

Eu posso ser um professor um dia.

[...]

Quando você me pergunta o que eu fiz na escola hoje, e eu digo: eu brinquei, por favor, não me entenda mal.

Porque enquanto eu brinco, estou aprendendo.

Estou aprendendo a ter prazer e ser bem-sucedido no trabalho.

Eu estou me preparando para o amanhã.

Hoje, sou uma criança e meu trabalho é brincar.

Autor: Anita Wadley

Fonte: Freitas, Olga. Equipamentos e materiais didáticos.

Brasília: Universidade de Brasília, 2009.

De acordo com o texto acima é possível **AFIRMAR** que:

- (A) A brincadeira infantil na escola contribui para o aprendizado.
- (B) Somente a escola que proporciona às crianças, o aprendizado por meio de brincadeiras.

(C) Na escola deve-se priorizar os cuidados infantis, e quando sobrar um tempo, pode ser dedicado às brincadeiras.

(D) A brincadeira na educação infantil não deve ser levada a sério, por não ter nenhuma contribuição no aprendizado infantil.

### Questão 07

A respeito do conceito de cidadania, da forma como a ideia de cidadania foi tratada no Brasil e, em muitos casos, ainda o é, revestindo-se de uma característica, para usar os termos de Hannah Arendt, essencialmente "social". Quer dizer: algo ainda derivado e circunscrito ao âmbito da pura necessidade. É comum ouvir ou ler algo que sugere uma noção de cidadania como "acesso dos indivíduos aos bens e serviços de uma sociedade moderna", discurso contemporâneo de uma época em que os inúmeros movimentos sociais brasileiros lutavam, essencialmente, para obter do Estado condições de existência mais digna, do ponto de vista predominantemente material. Mesmo quando esse discurso se modificou num sentido mais "político" e menos "social", quer dizer, uma cidadania agora compreendida como a participação ativa dos indivíduos nas decisões pertinentes à sua vida cotidiana, esta não deixou de ser uma reivindicação que situava o político na precedência do social.

Fonte: Brasil. Ministério da Educação. Secretaria de Educação Básica.

Secretaria de Educação Continuada, Alfabetização, Diversidade e

Inclusão. Secretaria de Educação Profissional e Tecnológica.

Conselho Nacional da Educação. Câmara Nacional de Educação

Básica. Diretrizes Curriculares Nacionais Gerais da Educação

Básica. Brasília: MEC, SEB, DICEI, 2013 (modificado).

De acordo com o texto acima, no que se refere à cidadania associada à qualidade de vida, marque a opção **CORRETA**.

- (A) Participar de decisões públicas significa obter direitos e assumir deveres, solicitar ou assegurar certas condições de vida minimamente civilizadas.
- (B) Participar de decisões públicas não significa obter direitos e assumir deveres, solicitar ou assegurar certas condições de vida minimamente civilizadas.
- (C) Participar de decisões públicas significa obter direitos, sem assumir deveres, solicitar ou assegurar certas condições de vida minimamente civilizadas.
- (D) Participar de decisões públicas significa não obter direitos e nem assumir deveres.

### Questão 08

As crianças que são atendidas pela Educação Infantil possuem o direito à higiene e saúde. Assim, sobre esse tema, julgue os itens abaixo, como verdadeiros (V) ou falsos (F):

I.( ) Aprender a se cuidar, assumindo responsabilidades em relação à sua higiene e saúde, faz parte do

aprendizado infantil.

II.( ) Os ambientes externos e os tanques de areia não precisam ser limpos, por estarem nas áreas externas.

III.( ) Uma das formas de aprendizado das crianças é por meio da observação, logo os adultos devem dar o exemplo sobre os cuidados com a aparência e com a higiene pessoal.

Marque a alternativa **CORRETA**.

- (A) I.F, II.V, III.V.
- (B) I.V, II.F, III.V.
- (C) I.V, II.F, III.F.
- (D) I.V, II.V, III.V.

### Questão 09

A respeito da higiene dos alimentos, alguns cuidados devem ser tomados para evitar a contaminação dos mesmos, em relação à higiene das carnes, marque a alternativa **CORRETA**.

- (A) Deve ser retirada do refrigerador grandes porções de cada vez, não realizar o pré-preparo, não manipulando muito o alimento e voltar com ele para refrigeração o mais breve possível até o momento do preparo.
- (B) Deve ser retirada do refrigerador grandes porções de cada vez, não realizar o pré-preparo, manipulando demasiadamente o alimento e não voltar com ele para refrigeração até o momento do preparo.
- (C) Deve ser retirada do refrigerador pequenas porções de cada vez, realizar o pré-preparo, evitar manipular muito o alimento e voltar com ele para refrigeração o mais breve possível até o momento do preparo.
- (D) Deve ser retirada do refrigerador pequenas porções de cada vez, realizar o pré-preparo, manipulando demasiadamente o alimento e não voltar com ele para refrigeração até o momento do preparo.

### Questão 10

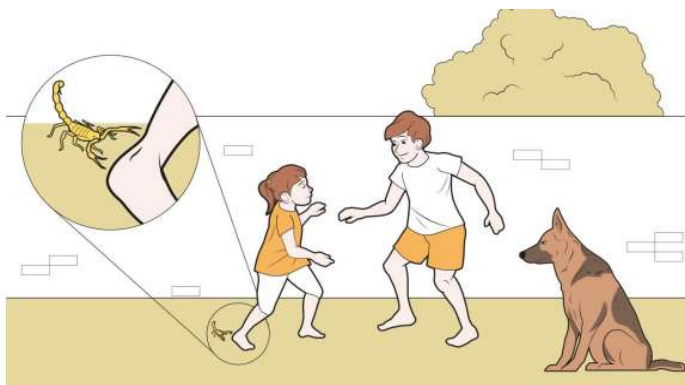
A ação pedagógica com os bebês e também com as crianças, exige do profissional do ambiente escolar, um trabalho que seja pautado na interação humana. Portanto, aos profissionais que atuam com a Educação Infantil, é importante:

Marque a alternativa **CORRETA**.

- (A) Proporcionar a formação apenas da linguagem do tipo oral.
- (B) Garantir que a brincadeira possa ser uma forma de linguagem para expressão infantil.
- (C) Desencorajar as situações que possam estimular a curiosidade das crianças.
- (D) Possibilitar o distanciamento entre as crianças e suas famílias no ambiente escolar, excluindo a inserção familiar nesse ambiente.

### Questão 11

Analise a figura abaixo:



Fonte: Nova escola. Atenção com a mordida de animais, 2020.

Disponível em: <<https://novaescola.org.br/conteudo/19117/atencao-com-as-mordidas-de-animais>>.

Manoela foi picada por um animal peçonhento, um escorpião, abaixo estão algumas indicações do que deverá ser feito, marque a alternativa **CORRETA**.

- (A) Cortar ou chupar o local da ferida.
- (B) Usar produtos como antídotos, mesmo que não tenham sido recomendados por um médico.
- (C) Caso se consiga, deve-se capturar o animal que ocasionou o acidente, sendo levado juntamente com a pessoa infectada, para avaliação médica.
- (D) Amarrar o membro que tenha levado a picada.

### Questão 12

São todas as substâncias químicas que fazem parte dos alimentos e que são indispensáveis ao bom funcionamento do organismo. Em outras palavras, são os fatores essenciais da dieta, tais como: vitaminas, minerais, proteínas, gorduras e carboidratos.

Fonte: Cuidado com os alimentos. NUT/FS/UnB - ATAN/DAB/SPS. Disponível

em: <[https://bvsm.s.saude.gov.br/bvs/publicacoes/cuidado\\_alimentos.pdf](https://bvsm.s.saude.gov.br/bvs/publicacoes/cuidado_alimentos.pdf)>.

O texto acima refere-se à qual item indispensável na rotina alimentar da educação infantil? Marque a opção **CORRETA**.

- (A) Metabolismo.
- (B) Nutrientes.
- (C) Radicais livres.
- (D) Saciedade.

### Questão 13

A respeito da conservação do material pedagógico, uma das formas de manter esse cuidado é um transporte de forma adequada desses materiais, diante disso, julgue os itens a seguir, como verdadeiros (V) ou falsos (F):

I.( ) Transportar os materiais pedagógicos com a mochila totalmente aberta para manter os materiais aerados.

II.( ) De acordo com a legislação, o transporte de todo material pedagógico deve ser realizado em sacolas transparentes individuais e nomeados.

III.( ) O transporte deve ser cuidadoso e com o material pedagógico organizado.

Marque a alternativa **CORRETA**.

- (A) I.V, II.V, III.F.
- (B) I.V, II.F, III.V.
- (C) I.F, II.F, III.V.
- (D) I.F, II.V, III.V.

### Questão 14

O domínio da fala diversifica as modalidades de interação, favorecendo o intercâmbio de ideias, realidades e pontos de vista. A observação das interações espontâneas revela o quanto as crianças conversam entre si. Não seria possível inventariar os possíveis temas de conversa, pois o repertório é infinito, refletindo vivências pessoais, desejos, fantasias, projetos, conhecimentos. Por exemplo, ao conversarem sobre assuntos do universo familiar de cada um, todos os participantes se enriquecem, pela oportunidade de expressão e de contato com outras vivências. Dada a importância do diálogo na construção de conhecimento sobre si e sobre o outro, são aconselháveis situações em que a conversa seja o principal objetivo. Nas brincadeiras e jogos espontâneos, a conversa também costuma estar presente. Ao lado desses momentos, é recomendável que o professor acolha as conversas também durante as atividades mais sistematizadas, tal como a realização de uma colagem, de um desenho, a redação de um texto ou leitura de um livro.

Fonte: Brasil. Ministério da Educação e do Desporto. Secretaria de Educação Fundamental. Referencial curricular nacional para a educação infantil. Brasília: MEC/SEF, 1998.

Abaixo estão algumas ações relacionadas ao texto que também favorecem a aprendizagem das crianças, **EXCETO**:

- (A) Exercitar a impulsividade com os demais.
- (B) Expressar as ansiedades.
- (C) Comunicar suas descobertas.
- (D) Compartilhar com o outro as dúvidas.

## Língua Portuguesa

### Questão 15

Um manifesto com mais de mil assinaturas de figuras de destaque na área chegou a pedir uma pausa no desenvolvimento de alguns sistemas.

(in: <https://www.bbc.com/portuguese/articles/cqvy2pwwy43o>).

O número de preposições presentes na frase é de:

- (A) Sete.
- (B) Oito.
- (C) Seis.
- (D) Nove.

### Questão 16

Especialistas 'preocupam'-se com as consequências do uso amplo e irrestrito de programas de inteligência artificial.

(in: <https://www.bbc.com/portuguese/articles/cqvy2pwwy43o>).

Conjugando o verbo destacado no pretérito mais que perfeito do indicativo, tem-se:

- (A) Especialistas preocupar-se-ão com as consequências do uso amplo e irrestrito de programas de inteligência artificial.
- (B) Especialistas preocuparam-se com as consequências do uso amplo e irrestrito de programas de inteligência artificial.
- (C) Especialistas preocupar-se-iam com as consequências do uso amplo e irrestrito de programas de inteligência artificial.
- (D) Especialistas preocupavam-se com as consequências do uso amplo e irrestrito de programas de inteligência artificial.

### Questão 17

O lançamento do Bard tem importância no Brasil pela relevância do país como mercado para a empresa.

(in: <https://www.bbc.com/portuguese/articles/cqvy2pwwy43o>).

Sintaticamente, é correto afirmar que:

- (A) A expressão 'no Brasil' é complemento nominal.
- (B) O verbo 'tem' é um verbo, nesta frase, bitransitivo.
- (C) O predicado é verbo-nominal com verbo de ligação elíptico.
- (D) Os adjuntos adnominais do sujeito são: o, do, Bard.

## Conhecimentos Gerais

---

### Questão 18

A cidadania é um conceito que envolve direitos e deveres e também a participação ativa e responsável dos cidadãos na construção e no funcionamento da sociedade. Dentre os direitos fundamentais do cidadão, está a liberdade de expressão, que é explicada de forma coerente na alternativa:

- (A) A liberdade de expressão é um direito exclusivo de jornalistas e profissionais da mídia, não sendo estendido aos cidadãos comuns.
- (B) A liberdade de expressão é restrita apenas a assuntos políticos e religiosos, não abrangendo outros temas do interesse individual dos cidadãos.
- (C) A liberdade de expressão é um direito fundamental de todos os cidadãos, permitindo que eles se manifestem, opinem e critiquem livremente as questões de interesse público.
- (D) A liberdade de expressão é garantida apenas para opiniões e ideias que estejam em conformidade com as normas estabelecidas pelas autoridades governamentais.

### Questão 19

Santa Catarina possui um patrimônio cultural diversificado, influenciado por diferentes grupos étnicos que contribuíram para a formação da identidade do estado. Um desses grupos étnicos é representado pelos imigrantes italianos. Qual das alternativas traz uma informação correta sobre a imigração italiana em Santa Catarina?

- (A) Os imigrantes italianos chegaram a Santa Catarina no início do século XX, principalmente para trabalhar na construção de ferrovias e no setor de mineração na região sul do estado.
- (B) Os imigrantes italianos foram atraídos para Santa Catarina pela promessa de terras férteis e oportunidades de trabalho nas plantações de chá, que eram amplamente cultivadas na região.
- (C) A imigração italiana para Santa Catarina ocorreu principalmente no século XIX, após o fim da Segunda Guerra Mundial, com a chegada de italianos que fugiam da destruição em seu país.
- (D) A maior parte dos imigrantes italianos se estabeleceu na região oeste de Santa Catarina, onde contribuíram para o desenvolvimento da agricultura, especialmente no cultivo de trigo e uvas para a produção de vinho.

### Questão 20

São José do Cedro é um município localizado no estado de Santa Catarina, região Sul do Brasil e sua geografia não foge às características do restante da região oeste do estado, onde está situado. Qual das alternativas dadas cita dois rios que NÃO fazem parte da hidrografia desta cidade?

- (A) Tracutinga e Lageado Grande.
- (B) Peperi-Guaçú e Rio das Antas.
- (C) Rio das Flores e Rio Maria Preta.
- (D) Rio Pelotas e Rio Canoas.