

**Responda às questões 1 a 6 com base no seguinte texto:**

*O futurismo ou a prática do futurismo refere-se ao estudo, à previsão e à antecipação do futuro, com base em análises e tendências no presente. Ser um futurista significa ter habilidades para olhar para o mundo atual e identificar tendências e mudanças que possam ocorrer no futuro próximo ou distante, com base em dados e insights. Os futuristas precisam ter conhecimentos em diversas áreas, como tecnologia, ciência, economia, sociologia, psicologia, entre outras. Isso permite que eles entendam como as tendências em uma área podem afetar outras áreas e como elas podem se interconectar no futuro. Precisam ter uma visão crítica e analítica das informações disponíveis e devem ser capazes de avaliar a qualidade e a confiabilidade das fontes e dos dados que usam para fazer previsões. Os futuristas precisam ser bons em pesquisa, pois essa é uma das principais ferramentas usadas para identificar tendências e padrões emergentes. Eles devem ser capazes de coletar e analisar dados de diversas fontes e transformá-los em insights úteis. Também precisam ser criativos e capazes de pensar fora da caixa. Eles devem ser capazes de imaginar cenários futuros que podem parecer improváveis ou impossíveis no presente. Além de tudo, precisam ser excelentes comunicadores, capazes de transmitir suas ideias e previsões de forma clara e concisa. Eles devem ser capazes de apresentar suas previsões de forma convincente e persuasiva para que as empresas e outras organizações possam tomar decisões informadas. Quem se habilita?*

Fonte: Núbia. **Dicionário do Futuro: o que aconteceu e o que ainda está por vir.** Adaptado de: <https://istoe.com.br/mulher/noticia/dicionario-do-futuro-o-que-aconteceu-e-o-que-ainda-esta-por-vir/>.

- De acordo com o texto, ser um futurista significa ter habilidades para olhar para o mundo atual e identificar tendências e mudanças que possam ocorrer no futuro próximo ou distante, com base em dados e insights. Nesse sentido, conforme o texto, os futuristas precisam:
  - Dominar uma única área do conhecimento, como a tecnologia, e fazer dela seu único propósito.
  - Ter uma visão crítica e analítica das informações disponíveis e devem ser capazes de avaliar a qualidade e a confiabilidade das fontes e dos dados que usam para fazer previsões.
  - Ser excelentes comunicadores, capazes de transmitir suas ideias e previsões de forma clara e concisa.Das assertivas, pode-se afirmar que:
  - Apenas I e II estão corretas.
  - Apenas III está correta.
  - As assertivas I, II e III estão corretas.
  - Apenas II e III estão corretas.
- Assinale a alternativa que apresenta a função das vírgulas empregadas em **tecnologia, ciência, economia, sociologia, psicologia**.
  - Separar o sujeito do predicado.
  - Intercalar orações enumeradas.
  - Separar itens em enumeração.
  - Isolar o adjunto adverbial de modo.

- As orações subordinadas adverbiais são iniciadas por conjunções ou locuções conjuntivas e acrescentam à oração principal uma circunstância, que pode ser de diferentes naturezas. Nessa perspectiva, analise a frase abaixo:

**Eles devem ser capazes de apresentar suas previsões de forma convincente e persuasiva para que as empresas e outras organizações possam tomar decisões informadas.**

Pode-se afirmar que a conjunção subordinativa **para que** introduz uma:

- Oração subordinada adverbial condicional.
  - Oração subordinada adverbial final.
  - Oração subordinada adverbial causal.
  - Oração subordinada adverbial temporal.
- De acordo com o texto, por que os futuristas precisam ser bons em pesquisa?
    - Porque a pesquisa é uma das principais ferramentas usadas para identificar tendências e padrões emergentes.
    - Porque a pesquisa ajuda a imaginar cenários futuros que podem parecer improváveis ou impossíveis no presente.
    - Porque a pesquisa faz com que eles sejam criativos e capazes de pensar fora da caixa.
    - Porque a pesquisa permite que eles entendam como as tendências em uma área podem afetar outras áreas.
  - A acentuação gráfica consiste na colocação de acento ortográfico para indicar a pronúncia de uma vogal ou marcar a sílaba tônica de uma palavra. Nesse sentido, assinale a alternativa em que todos os vocábulos são acentuados em virtude da mesma regra.
    - Prática, crítica e próximo.
    - Também, disponíveis e áreas.
    - Cenário, analítica e é.
    - Úteis, ciência e além.
  - Leia as assertivas abaixo:
    - Na última frase do texto, a autora se dirige diretamente ao leitor.
    - Na frase **O futurismo ou a prática do futurismo refere-se ao estudo, à previsão e à antecipação do futuro**, ocorre crase antes de **previsão** e **antecipação** por elas serem palavras femininas.Das assertivas, pode-se afirmar que:
    - As assertivas I e II estão incorretas.
    - Apenas a assertiva I está correta.
    - As assertivas I e II estão corretas.
    - Apenas a assertiva II está correta.
  - Qual é o valor dos juros obtidos em uma aplicação de \$ 4.600,00 por 6 meses a taxa de 10% ao ano pelo regime dos juros simples?
    - \$ 350,00
    - \$ 230,00
    - \$ 180,00
    - \$ 325,00

8. Leia as seguintes frases sobre sistemas de amortização:
- No sistema *Price* as amortizações são constantes.
  - No sistema Americano a amortização já é paga na 1ª parcela.
  - No sistema de amortização constante as prestações são decrescentes.
  - O sistema misto incorpora característica do sistema americano e do sistema *Price*.
- Assinale a alternativa correta:
- Apenas a assertiva III está correta.
  - Apenas as assertivas I e II estão corretas.
  - As assertivas I, II, III e IV estão corretas.
  - Apenas as assertivas I, II e III estão corretas.
9. O percurso entre duas localidades é feito em 2 horas na velocidade média de 80 km/h. Se a velocidade média fosse de 50 km/h qual seria o tempo estimado para percorrer este trajeto?
- 192 minutos.
  - 180 minutos.
  - 202 minutos.
  - 212 minutos.
10. Durante a edição de uma planilha no Microsoft Excel, um usuário deseja encontrar o valor máximo em um conjunto de números. Qual função ele deve utilizar para obter esse resultado?
- AVERAGE
  - COUNT
  - SUM
  - MAX
11. Um usuário está digitando um texto no Microsoft Word e deseja aplicar uma formatação que destaque um trecho do conteúdo com uma cor de fundo diferente. Qual opção ele deve utilizar?
- Sublinhado.
  - Itálico.
  - Realce do texto (background color).
  - Negrito.
12. “Por unanimidade, STF veta tese de legítima defesa da honra em feminicídios. O Supremo Tribunal Federal (STF) decidiu nesta terça-feira, 1º, que a tese de legítima defesa da honra não é válida para absolver acusados de feminicídio. (...) Até então, a tese permitia que o réu justificasse o crime por ter sua honra ferida - notoriamente, em casos de adultério.” (Notícia publicada na Veja, em 1 ago 2023, 17h52). O Brasil tem, atualmente, uma das maiores taxas de feminicídio no mundo. Feminicídio é:
- Suicídio praticado por uma mulher.
  - Assassinato de mulher devido à sua condição de ser mulher, ou seja, em razão do gênero.
  - Assassinato de mulher, independente da circunstância.
  - Assassinato praticado por uma mulher.
13. O ENEM - Exame Nacional do Ensino Médio é uma prova de admissão à educação superior realizada pelo Instituto Nacional de Estudos e Pesquisas Educacionais Anísio Teixeira, autarquia vinculada ao Ministério da Educação do Brasil. O tema da redação do ENEM parte de um consenso entre os professores envolvidos na elaboração da prova e, geralmente, intenciona o desenvolvimento de uma reflexão crítica por parte do(a) candidato(a). Sobre esta pauta, assinale o tema da última redação do ENEM, ou seja, do ano 2022 (aplicação regular).
- A persistência da violência contra a mulher na sociedade brasileira.
  - Os desafios para a valorização de comunidades e povos tradicionais no Brasil.
  - Manipulação do comportamento do usuário pelo controle de dados na internet.
  - Efeitos da implantação da Lei Seca no Brasil.
14. Quando se fala em "Ética Profissional", o que é esperado de um profissional ético?
- Ser competitivo e buscar atingir metas a qualquer custo, mesmo que isso envolva comportamentos antiéticos.
  - Agir de forma responsável, honesta, transparente e com respeito aos princípios e valores da profissão.
  - Ignorar as normas e regulamentos da profissão.
  - Priorizar apenas os seus interesses pessoais e buscar vantagens para si mesmo.
15. Qual é a importância da Ética no serviço público?
- Priorizar interesses pessoais em detrimento do interesse público.
  - Aumentar a burocracia e a lentidão nos processos administrativos.
  - Promover a eficiência dos serviços prestados, mesmo que isso signifique violar normas éticas.
  - Garantir que os servidores atuem de forma transparente, honesta e comprometida com o bem comum.
16. Considerando a Lei 9.394, o ensino será ministrado com base nos seguintes princípios:
- Igualdade de condições para o acesso e permanência na escola.
  - Singularidade de ideais e de concepções pedagógicas.
  - Gratuidade do ensino público em estabelecimentos oficiais.
  - Gestão democrática do ensino público.
- A sequência correta é:
- Apenas as assertivas I e III estão corretas.
  - Apenas as assertivas I, III e IV estão corretas.
  - Apenas as assertivas III e IV estão corretas.
  - As assertivas I, II, III e IV estão corretas.
17. São requisitos básicos para a investidura em cargo público de caráter efetivo, no Quadro dos Profissionais do Magistério Municipal de Biguaçu, **EXCETO**:
- A gozo dos direitos políticos.
  - A aprovação em concurso público.
  - A idade mínima de 21 (vinte e um) anos.
  - A quitação com as obrigações militares, para os homens.

18. Assinale a alternativa **INCORRETA**.

O dever do Estado com educação escolar pública será efetivado mediante a garantia de educação básica obrigatória e gratuita dos 4 (quatro) aos 17 (dezesete) anos de idade, sendo organizada na forma, de:

- a) Ensino Superior.
- b) Ensino médio.
- c) Ensino fundamental.
- d) Pré-escola.

19. Assinale a alternativa correta. Fazem parte do Sistema Federal de Ensino:

- a) As instituições de ensino fundamental e médio criadas e mantidas pela iniciativa privada.
- b) As instituições de educação superior mantidas pela iniciativa privada.
- c) As instituições de ensino mantidas pelos Estados e Municípios.
- d) As instituições de educação infantil criadas e mantidas pela iniciativa privada.

20. Assinale a alternativa correta. A educação infantil será oferecida em:

- a) Pré-escolas, para as crianças de 6 (seis) a 7 (sete) anos de idade.
- b) Pré-escolas, para as crianças de 4 (quatro) a 7 (sete) anos de idade.
- c) Creches, ou entidades equivalentes, para crianças de até 5 (cinco) anos de idade.
- d) Creches, ou entidades equivalentes, para crianças de até 3 (três) anos de idade.

21. Sobre o ensino fundamental obrigatório é correto afirmar, **EXCETO**:

- a) Terá por objetivo a formação básica do cidadão.
- b) Inicia-se aos 6 (seis) anos de idade.
- c) Tem duração de 9 (nove) anos.
- d) Deve ser gratuito na escola pública e privada.

22. O Regime Jurídico adotado, na forma do art. 1º da Lei Complementar Número 54, de 04 de julho de 2012 (Estatuto do Magistério Público Municipal), subdivide-se nas seguintes modalidades de contratação:

- a) Servidores estatutários e servidores colaboradores.
- b) Servidores colaboradores e servidores temporários.
- c) Servidores temporários e servidores titulares.
- d) Servidores estatutários e servidores temporários.

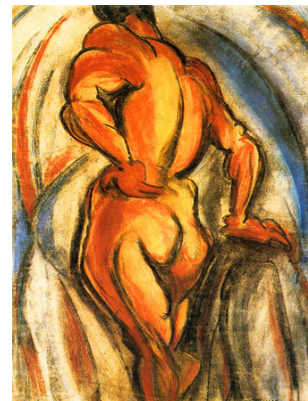
23. Segundo a Lei Complementar Número 54, de 04 de julho de 2012 (Estatuto do Magistério Público Municipal), é vedado o acesso de estrangeiros aos cargos e funções públicas municipais que envolvam as seguintes atividades:

- I. Fiscalização e arrecadação.
- II. Exercício de poder de polícia.
- III. Inscrição e cobrança judicial e extrajudicial da Dívida Ativa.
- IV. Representação judicial e extrajudicial do Município.

A sequência correta é:

- a) Apenas as assertivas II e III estão corretas.
- b) As assertivas I, II, III e IV estão corretas.
- c) Apenas as assertivas II e IV estão corretas.
- d) Apenas as assertivas I, II e III estão corretas.

24. Anita Malfatti e Tarsila do Amaral são dois nomes femininos do movimento da Semana de 22. Ana Paula Cavalcanti Simioni, autora do livro “Mulheres Modernistas”, destaca que Anita Malfatti foi protagonista, artista que mais expôs durante a Semana, com mais de 20 obras. Abaixo, é possível observar Torso/Ritmo, de 1915, da coleção do Museu de Arte Contemporânea da Universidade de São Paulo.



Sobre Anita Malfatti, assinale a informação correta:

- I. Monteiro Lobato publicou o artigo “A propósito da Exposição de Malfatti!”, no jornal Estado, em 20 de dezembro de 1917, ressaltando o alinhamento com a arte acadêmica e bom gosto das obras expressionistas de Anita.
- II. As obras de Anita ofereceram algo de novo para uma sociedade brasileira.
- III. “A Estudante Russa”, “Mulher de Cabelos Verdes” e “O Homem Amarelo” são obras de Anita Malfatti.
- IV. “Tropical”, de 1917, foi a primeira obra da autora com temática nacional, inovando em uma cultura de retratava modelos brancos.

Assinale a alternativa correta:

- a) Apenas as afirmativas I, II e IV estão corretas.
- b) Apenas as afirmativas I e II estão corretas.
- c) Apenas as afirmativas I, II e III estão corretas.
- d) Apenas as afirmativas II, III e IV estão corretas.

25. O Plano Municipal de Educação de Biguaçu, no que se refere ao componente curricular Arte, destaca percursos formativos que direcionam ênfases de conteúdo para turmas/ anos específicos, a partir do que preconiza a BNCC. Com relação ao assunto direcionado para cada uma das etapas de formação escolar, assinale a afirmação correta:

- a) Para 3º, 4º e 5º turmas/ ano, a ênfase é na arte e cultura local, regional e catarinense.
- b) Para 6º e 7º turmas/ ano, a ênfase é na arte contemporânea.
- c) Para 8º e 9º turmas/ ano, a ênfase é na arte e cultura nacional e internacional.
- d) Para 1º e 2º turmas/ ano, a ênfase é na arte e cultura moderna.

26. Florestan Fernandes escreveu um artigo sobre Mario de Andrade e sua importante contribuição para o folclore brasileiro. Sobre o folclore ele destaca que “as objetivações populares se referem diretamente aos acontecimentos da vida em comum e às reações mais vivas que provocam nos indivíduos”. (FERNANDES, Florestan. Mario de Andrade e o folclore brasileiro. São Paulo, Rev. Inst. Est. Bras., SP, v. 36, p. 141-158, 1994). Sobre Mario de Andrade e o folclore brasileiro, assinale a afirmação correta:
- Despreza em suas obras qualquer menção a fontes estrangeiras, como portuguesas, por exemplo, apegando-se aos dilemas urbanos das periferias.
  - Com sua obra Macunaíma, Mário de Andrade rompeu com o folclore brasileiro e fez duras críticas ao saber popular.
  - Mário de Andrade estabeleceu uma relação com o folclore a partir, principalmente, do folclore musical.
  - Mário de Andrade é contemporâneo de Caetano Veloso e Gilberto Gil, tendo também influenciado o movimento da Tropicália.
27. Januária Cristina Alves publicou, em 2016, o “Abecedário de Personagens do Folclore Brasileiro” com informações sobre personagens do folclore brasileiro. Sobre tais personagens, assinale a informação correta:
- A cuca, além da descrição feita por Monteiro Lobato no Sítio do Pica-pau Amarelo, de uma velha com cabeça de jacaré, pode ser descrita como um ente velho, feio que aparece de noite para levar crianças inquietas e insones.
  - O caipora, apesar do nome, é uma lenda urbana, de um lobo que assalta comércios nas noites das grandes cidades.
  - O bacurau envolve a figura de um peixe e a lenda de que, se você esfregar suas escamas em um dente dolorido, a dor some na hora.
  - O boitatá é relacionado a uma luz proveniente do trovão, já que foi criado a partir de uma grande explosão.
28. O ensino de artes no contexto escolar promove acesso à cultura, ao processo de criação, produção e vivências artísticas. O professor arte-educador é responsável pela educação da sensibilidade e por promover uma formação estética e tal condição não dispensa planejamento. Planejamento e avaliação estão articulados e são processos inerentes à estrutura escolar. Sobre a temática, para o ensino de Artes, assinale a informação correta:
- É possível um processo avaliativo do estudante na disciplina de Artes a partir, por exemplo, de pontos como a invenção, a inovação e abertura a novas ideias.
  - Não é possível um processo avaliativo no planejamento do ensino de Artes, pois os alunos devem estar livres para criar.
  - A avaliação na disciplina de Artes ocorre, essencialmente, no produto artístico.
  - A capacidade de reprodução é a perspectiva mais valorizada na aprendizagem de Artes, no contexto escolar.
29. As linguagens artísticas promovem uma ampliação dos conhecimentos. A música, com a compreensão de som, ritmo, melodia e demais elementos; dança e suas perspectivas sobre movimento, tempo, espaço; as artes visuais e a noção de forma, imagem, textura; o teatro com a cenografia, personagem, texto... Sobre a educação artística nas diversas linguagens, assinale a afirmação correta:
- A roupa e o espaço interferem na prática da dança no que se refere à possibilidade de flexibilidade e liberdade de movimentos.
  - A releitura, trabalhada na linguagem das artes visuais, exige o conhecimento da obra por parte do professor para que possa gerar conhecimento mais aprofundado por parte dos alunos.
  - A improvisação, em música, é o momento em que o estudante, embora não saiba seu papel na interpretação musical, pode criar algo de maneira rápida para poder cumprir a avaliação que está posta para ele, desenvolvendo a agilidade de pensamento.
  - A atividade teatral no contexto pedagógico podem interagir com o desenvolvimento da linguagem oral e escrita.
30. Sobre a arte catarinense e seus respectivos artistas, assinale a informação correta:
- Luiz Henrique Rosa, ficou reconhecido como ator e produtor de teatro, fundador do Grupo de Teatro Armação.
  - Vera Sabino, é artista plástica e folclorista florianopolitana e sua marca registrada é o uso da tinta acrílica e eucatex.
  - Waldir Brazil, foi importante bailarino e radialista da capital catarinense.
  - Elke Hering, foi estilista e musicista catarinense de grande representatividade, casada com o poeta Lindolf Bell.