

CONCURSO PÚBLICO EDITAL
Nº 01.01/2023
MUNICÍPIO DE CURIÚVA
ESTADO DO PARANÁ

1. “Seu pedido já está pronto, senhora”.

Sobre a vírgula que separa o termo senhora é correto afirmar que:

- a) A vírgula foi empregada corretamente, pois separa, na oração, o vocativo.
- b) A vírgula foi mal empregada, pois separa o sujeito da oração do verbo.
- c) A vírgula foi bem empregada, pois, nesse caso, seu uso é facultativo.
- d) A vírgula foi mal empregada, pois não se separa o aposto do termo a que se refere.

2- Leia o texto e responda às questões.

A origem do nome

...Sabe de onde vem a palavra Amazônia? De Amazonas, nome dado pelo explorador espanhol Francisco de Orellana ao rio que ele percorreu em 1541. À época, Orellana viajou pelo rio e afirmou ter combatido um grupo formado só por índias. Não se sabe se isso ocorreu realmente, mas o fato é que o espanhol, ao contar essa história, comparou as indígenas às amazonas, mulheres guerreiras que, diz a lenda, viviam as margens do Mar Negro, localizado entre Europa e Ásia. Depois do rio, o nome Amazonas batizou a região e, a seguir, o estado que se formou. Ao receber a terminação “ia”, formou a palavra que dá nome à floresta: Amazônia.

Revista “Ciência Hoje das Crianças”. Edição 179.

Disponível em: <<http://capes.cienciahoje.org.br>>.

“[...] viviam as margens do Mar Negro [...]”, com relação à expressão em destaque indique a alternativa correta:

- a) A expressão está correta segundo a norma padrão da Língua Portuguesa.
- b) A expressão está correta, mas deveria estar entre vírgulas.
- c) A expressão está incorreta, pois o verbo deveria estar no singular.
- d) A expressão está incorreta, pois exige-se o acento indicativo de crase “às margens”.

3- Leia o trecho:

“Não se sabe se isso ocorreu realmente, mas o fato é que o espanhol, ao contar essa história, comparou as indígenas às amazonas, mulheres guerreiras que, diz a lenda, viviam as margens do Mar Negro, localizado entre Europa e Ásia.”

A conjunção em destaque estabelece a relação de:

- a) Oposição.
- b) Alternativa.
- c) Conclusão.
- d) Explicação.

4- Assinale a alternativa incorreta em relação à regência verbal, segundo a norma culta da Língua Portuguesa:

- a) A ausência da mãe custou ao filho.
- b) A sua desconfiança procede de situações anteriormente vivenciadas.
- c) Após muitos investimentos, visamos o sucesso.
- d) Aspirou ao cargo de diretor.

5. Indique a opção correta, no que se refere à concordância verbal/nominal, de acordo com a norma culta:

- a) Fazem muitos anos que meus pais não vem aqui.
- b) Choveram pedaços de granizo ontem à noite.
- c) Haviam muitos candidatos inscritos, mas poucos compareceram.
- d) Seus apartes eram sempre o mais interessantes possíveis.

6. Ao resolver a inequação $\frac{x-3}{x^2-8x+15} \leq 0$, tenho como resposta:

- a) $x \in R / x \leq 5$ e $x \neq 3$
- b) $x \in R / x < 5$
- c) $x \in R / x \neq 3$
- d) $x \in R / x < 5$ e $x \neq 3$

7. Qual a taxa mensal de um capital aplicado por dois anos, para render juros equivalente ao dobro do capital?
(considere: $\sqrt[24]{2} = 1,03$; $\sqrt{2} = 1,41$)
- a) 3% a.m.
b) 4% a.m.
c) 5% a.m.
d) 6% a.m.
8. Ao resolver o sistema $\begin{cases} y + 3z = 1 \\ 1x + 2y + 4z = 0 \\ 2x + 3y + 5z = 0 \end{cases}$, classificamos como:
- a) Sistema Possível Determinado.
b) Sistema Possível Indeterminado.
c) Sistema Impossível.
d) Sistema de equação do 3º grau.
9. Considere as afirmações:
- I- $C_{n,p} = C_{n,n-p}$
II- $A_{n,p} = A_{n,n-p}$
III- $C_{n,p} = \frac{A_{n,p}}{p!}$
- Assinale a alternativa correta abaixo:
- a) Somente a I está correta.
b) Somente a I e II estão corretas.
c) Somente a I e III estão corretas.
d) Somente a II e III estão corretas.
10. A figura que tem quatro lados iguais é chamado:
- I- Todo quadrado é um caso especial de retângulo.
II- Todo retângulo é um caso especial de quadrado.
III- Toda figura que tem quatro lados iguais sempre é chamada quadrado.
- a) Somente a I está correta.
b) Somente a I e II estão corretas.
c) Somente a I e III estão corretas.
d) Somente a II e III estão corretas.
11. Qual função do MS-Excel é responsável por retornar verdadeiro se todos os seus argumentos forem verdadeiros?
- a) Função SE.
b) Função FALSO.
c) Função LET.
d) Função E.
12. Assinale a alternativa que corresponda ao nome do componente de computador representado abaixo.



- a) Cooler.
b) Processador.

- c) Placa de vídeo.
- d) Gabinete.

13. Das alternativas abaixo, qual corresponde a um exemplo de navegador de internet?

- a) Yahoo!.
- b) Ask.
- c) Bing.
- d) Mozilla Firefox.

14. O atalho Ctrl + 9, quando utilizado no Google Chrome é responsável por:

- a) Ir para a última guia à direita.
- b) Abrir a próxima página do histórico de navegação na página atual.
- c) Fechar janela atual.
- d) Acessar uma guia específica.

15. São exemplos de compactadores de arquivos, EXCETO:

- a) Winrar.
- b) Winzip.
- c) Encode.
- d) ARJ.

16. Leia as afirmativas abaixo acerca da Esclerose Lateral Amiotrófica (ELA).

I – Um de seus sintomas é a perda gradual de força e coordenação muscular.

II – Existem diversos fatores de risco ou comportamentos de risco conhecidos para a Esclerose Lateral Amiotrófica (ELA).

III – A idade é o fator preditor mais importante para a sua ocorrência, sendo mais prevalente nos pacientes entre 55 e 75 anos de idade.

IV – Não há cura para ELA - Esclerose Lateral Amiotrófica.

Estão corretas as afirmativas:

- a) I e II, apenas.
- b) II e III, apenas.
- c) I, III e IV, apenas.
- d) I, II, III e IV.

17. Leia o excerto abaixo acerca da anatomia do tórax.

“O _____ está localizado centralmente e é limitado lateralmente pelas duas cavidades pleurais e pode ser dividido em cavidades superior e inferior.”

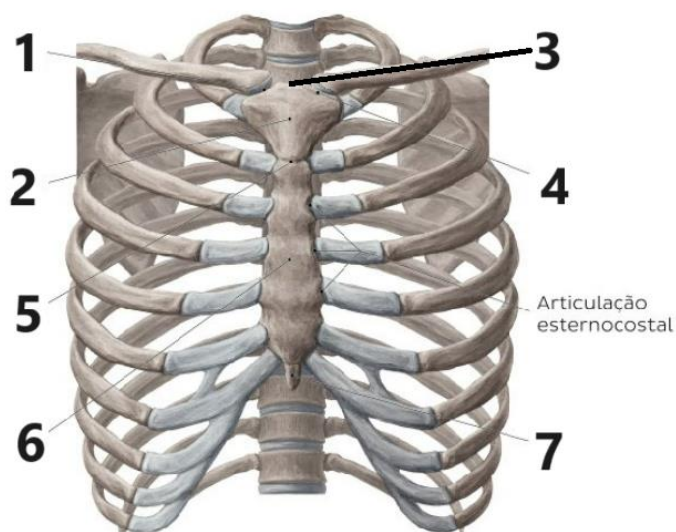
Assinale a alternativa que preenche corretamente a lacuna do trecho acima:

- a) Nervo intercostal.
- b) Esôfago.
- c) Mediastino.
- d) Timo.

18. Podemos afirmar que o distúrbio autossômico dominante, caracterizado por coreia, sintomas neuropsiquiátricos e degeneração cognitiva progressiva, geralmente iniciada na meia-idade, é chamado:

- a) Neurofibromatose.
- b) Doença de Huntington.
- c) Esclerose Lateral Primária.
- d) Déficit do Processamento Auditivo Central.

19. Analise a imagem abaixo.



O número 3 indica a(o):

- a) Corpo esterno.
- b) Ângulo esterno.
- c) Incisura jugular.
- d) Apêndice xifóide.

20. A respeito do audiograma, leia as afirmativas abaixo e marque(V) para Verdadeiro e (F) para Falso.

- () A audiometria tonal liminar é fundamental para o processo diagnóstico audiológico e determina os limiares auditivos comparando os valores obtidos com os padrões de normalidade, usando como referência o tom puro.
- () Os limiares auditivos obtidos devem ser dispostos e representados graficamente no audiograma, usando sistema de símbolos padronizados.
- () O audiograma deve ser construído como uma grade, na qual as frequências, em Hertz (Hz), estão representadas em escala logarítmica no eixo da abscissa, e o nível de audição (NA), em decibel (dB), no eixo da ordenada.
- () O eixo da abscissa deve incluir as frequências de 125 Hz a 8.000 Hz, com a legenda de “Frequência em Hertz (Hz)”.

Assinale a alternativa que contém a sequência correta:

- a) V-F-F-F
- b) F-V-V-F
- c) F-F-V-F
- d) V-V-V-V

21. O resultado audiológico da avaliação audiológica deve conter, tipo, grau, configuração e lateralidade da perda auditiva, de acordo com a literatura adotada. Nesse sentido, limiares de via óssea menores ou iguais a 15 dB NA e limiares de via aérea maiores que 25 dB NA, com gap aéreo-ósseo maior ou igual a 15 dB, é considerada:

- a) Perda auditiva condutiva.
- b) Perda auditiva sensorineural.
- c) Perda auditiva mista.
- d) Perda auditiva total.

- 22. Logoaudiometria é um teste que avalia a habilidade do indivíduo para detectar e reconhecer a fala. Por meio da logoaudiometria, é possível avaliar o Limiar de Detecção de Voz (LDV), o Limiar de Reconhecimento de Fala (LRF) e o Índice Percentual de Reconhecimento de Fala (IPRF). A respeito do tema, o paciente com resultado de IPRF abaixo de 50%:**
- Não contém dificuldades para compreender a fala.
 - Tem acentuada dificuldade para acompanhar uma conversa.
 - Provavelmente é incapaz de acompanhar uma conversa.
 - Tem moderada dificuldade para compreender a fala.
- 23. Segundo a classificação de Lloyd e Klapan de perda auditiva, para ser considerada uma perda auditiva de grau moderadamente severo, a média tonal de 500Hz, 1 kHz e 2 kHz tem de ser:**
- 41 – 55 dB NA.
 - 56 – 70 dB NA.
 - 71 – 90 dB NA.
 - ≥ 91 dB NA.
- 24. Leia as afirmativas abaixo e marque (V) para Verdadeiro e (F) para Falso.**
São sintomas mais comuns da Disfunção da articulação temporomandibular (ATM):
- Dificuldade para mastigar, principalmente alimentos duros.
- Dores de ouvido.
- Dores de cabeça na região da testa, fundo de olho e nas têmporas.
- Incapacidade de ouvir uma conversa.
- Assinale a alternativa que contém a sequência correta:**
- F-V-F-V
 - V-V-V-F
 - F-F-V-F
 - V-V-V-V
- 25. Assinale a alternativa correta acerca da Audiometria tonal limiar:**
- Pesquisa de limiares psicoacústicos para tons puros, por via aérea e via óssea.
 - É a avaliação da audição de neonatos, com finalidade de triagem, utilizando o teste de potencial evocado de tronco encefálico e orientações para acompanhamento da audição e da linguagem.
 - Consiste na avaliação da audição em pré-escolares e escolares, com finalidade de triagem, utilizando equipamentos audiológicos e orientações para acompanhamento da audição e da linguagem.
 - É o teste utilizado para verificar a presença de vertigem ou nistagmo secundários a uma estimulação sonora em nível elevado ou alteração abrupta de pressão de ar no meato acústico externo.
- 26. Podemos afirmar acerca da Impedanciometria, EXCETO:**
- Serve para identificar perfurações na membrana timpânica.
 - Quando a impedanciometria está alterada, pode ser sinal de acúmulo de secreções no ouvido, perfuração da membrana timpânica, sequela de infecções ou lesões no sistema nervoso, por exemplo.
 - Consiste em medir a vibração da membrana timpânica e avaliar o reflexo acústico.
 - Tem por finalidade identificar características psicoacústicas do acufeno ou zumbido.
- 27. Assinale a alternativa correta acerca do osso zigomático:**
- É um osso individual que entra em contato com: o frontal, o parietal, o temporal.
 - Consiste em um osso bilateral e simétrico e, portanto, pareado.
 - Ele se articula com a primeira vértebra cervical (C1) - também conhecida como atlas - e com os ossos occipital, parietal, temporal e o esfenoide.
 - É um osso individual único, uma vez que somente ele se articula com os ossos do crânio e com os ossos vertebrais.

28. Leia as afirmativas abaixo a respeito da má oclusão:

- I – Pessoas que habitualmente sugam o dedo polegar ou movimentam a língua contra os dentes da frente podem causar protrusão gradual dos incisivos superiores.
- II – Na maioria das vezes resulta de discrepâncias entre o tamanho da mandíbula e dos dentes.
- III – A oclusão é verificada em apenas um dos lados da boca, retraindo cada bochecha com uma espátula e falando para o paciente fechar nos dentes posteriores.
- IV – Em alguns casos, o tratamento pode aumentar a resistência a cáries (melhorando a habilidade de limpar dentes realinhados), fraturas de dente anterior e, possivelmente, doenças periodontais ou desnudamento da gengiva no palato.

Estão corretas as afirmativas:

- a) I e IV, apenas.
- b) II e III, apenas.
- c) I, II e IV, apenas.
- d) I, II, III e IV.

29. No que diz respeito a estrutura dos dentes, podemos afirmar que o cemento é:

- a) A camada mais externa da coroa.
- b) O local que abrange o nervo alveolar inferior.
- c) A camada mais externa da raiz.
- d) A camada intermediária da coroa e da raiz.

30. Assinale a alternativa INCORRETA a respeito da mucosa bucal:

- a) É recoberta por inúmeras elevações esbranquiçadas denominadas papilas filiformes.
- b) É geralmente lisa e úmida.
- c) Algumas entidades inócuas dessa região incluem linea alba.
- d) Ocasionalmente, pode surgir pigmentação na mucosa por causa de corpo estranho que é incorporado ao tecido.