

CONCURSO PÚBLICO EDITAL Nº 01.01/2023 MUNICÍPIO DE CURIÚVA

ESTADO DO PARANÁ

CARGO: OPERADOR DE TRATOR AGRÍCOLA

DATA: 05/11/2023

LEIA AS INSTRUÇÕES:

- ✓ Verifique se este caderno de questões corresponde ao cargo que você concorre e se ele contém 30 (trinta) questões de múltipla escolha, com 4(quatro) alternativas (a, b, c, d) de resposta para cada uma, correspondentes à prova objetiva. Caso o caderno esteja incompleto, tenha qualquer defeito ou apresente alguma divergência ao cargo que você concorre, solicite ao fiscal de sala que tome as providências cabíveis, pois não serão aceitas reclamações posteriores nesse sentido;
- ✓ No momento da identificação, verifique o cartão resposta, se as informações relativas a você estão corretas. Caso haja algum dado a ser retificado, peça ao fiscal de sala para corrigir em ata;
- ✓ Você dispõe de **4 (quatro)** horas para fazer a prova objetiva;
- ✓ Na duração da prova, está incluído o tempo destinado à entrega do material de prova e ao preenchimento do cartão resposta;
- ✓ Você deve deixar sobre a carteira apenas o documento de identidade e a caneta esferográfica de tinta azul ou preta;
- ✓ Não é permitido durante a realização da prova o uso de aparelhos eletrônicos, tais como bip, telefone celular, walkman, agenda eletrônica, notebook, palmtop, pen drive, receptor, gravador, máquina de calcular, máquina fotográfica, controle de alarme de carro etc..., bem como relógio de qualquer espécie, óculos escuros, protetor auricular ou quaisquer acessórios de chapelaria, tais como chapéu, boné, gorro etc., consulta a livros, dicionários, apontamentos e apostilas;
- ✓ É proibido fazer anotação de informações relativas às suas respostas no comprovante de inscrição e(ou)em qualquer outro meio, que não os permitidos;
- ✓ Não se comunique com outros candidatos nem se levante sem autorização;
- ✓ Somente após decorrida 1 (uma) hora do início da prova, você poderá se retirar da sala de aplicação de prova;
- ✓ Ao terminar a prova, chame o fiscal de sala, devolva-lhe o caderno de prova e o cartão resposta devidamente assinado e deixe o local de provas;
- ✓ A desobediência a qualquer uma das determinações constantes em edital, no presente caderno de prova e no cartão resposta poderá implicar na anulação da sua prova;
- ✓ Tenha calma para não prejudicar seu desempenho e boa prova.

INSCRIÇÃO: _____

NOME COMPLETO: _____

01	02	03	04	05	06	07	08	09	10	11	12
13	14	15	16	17	18	19	20	21	22	23	24
25	26	27	28	29	30						

CONCURSO PÚBLICO EDITAL
Nº 01.01/2023
MUNICÍPIO DE CURIÚVA
ESTADO DO PARANÁ

1. **Assinale a alternativa onde as palavras correspondem ao antônimo e ao sinônimo respectivamente da palavra sapiência:**

- a) Conhecimento, embaraço.
- b) Compreensão, consciência.
- c) Ignorância, conhecimento.
- d) Aprendizado, ignorância.

2. **Assinale a alternativa que corresponde a TODOS os grupos de palavras acentuados corretamente:**

Grupo A	Grupo B	Grupo C
Sapiência, governação, atróz, Aracajú, quizá	Frances, leão, café, civilização, butiá	Construção, sofá, televisão, maçã, comite

- a) Somente A.
- b) Somente B.
- c) Somente C.
- d) A, B e C.

3. **Assinale a alternativa onde a classe de palavra é descrita incorretamente:**

- a) O adjetivo é uma palavra ou locução (iniciada por preposições: de, em, com, sem) que confere características, estados, qualidades aos seres. Também pode instituir relações de tempo, de espaço, de finalidade, de procedência com o substantivo.
- b) O numeral é responsável por quantificar, de forma exata, os seres (pessoas, objetos, entre outros). Além disso, também tem a função de identificar a posição ocupada por um ser em um contexto específico.
- c) Os verbos são palavras que expressam uma ação, um estado, um fenômeno, os quais se encontram situados cronologicamente. Essa classe de palavras é uma das que mais flexiona, pois se adapta à pessoa, ao número, ao tempo, ao modo, além de conter as formas nominais.
- d) As interjeições são as palavras que conectam duas ou outras palavras, construindo relações de sentido e dependência entre elas.

4. **Assinale a alternativa onde a concordância é demonstrada incorretamente:**

- a) Nem uma nem outra frase é correta.
- b) Deve haver bons motivos para a sua ausência.
- c) Faz muitos anos que não a vejo.
- d) A maioria acha difícil uma cura para a doença.

5. **Assinale a alternativa em que a frase está pontuada corretamente:**

- a) Gostaria, muito de participar da atividade, mas não estarei presente.
- b) Como já dizia, Vinícius de Moraes, “Que o amor, não seja eterno posto que é chama, mas que seja infinito enquanto dure.”
- c) Lucas, prefeito de Santana, foi o único a comparecer.
- d) Na 2ª Guerra Mundial, 1939-1945, ocorreu, inúmeras perdas humanas.

6. **Um bolo rende lucro de 50% quando vendido a R\$ 42,00. Sabe-se que este bolo é fatiado e cada bolo rende quatro fatias. O valor de lucro de cada fatia desse bolo é:**

- a) R\$ 21,00.
- b) R\$ 14,00.
- c) R\$ 5,25.
- d) R\$ 3,50.

7. O salário recebido por um trabalhador é R\$ 1.320,00. Considerando que a jornada de trabalho é 198 horas, o valor que mais se aproxima do valor da hora trabalhada é:
- R\$ 6,66.
 - R\$ 7,66.
 - R\$ 8,66.
 - R\$ 9,66.
8. Um terreno retangular tem medida 15m x 12m. Um construtor tem como proposta para este terreno, uma casa com dimensões 12,5m x 8m e uma piscina circular com raio de 3,5 m. Após a execução do projeto, o valor que mais se aproxima da área livre do terreno é (considere $\pi= 3,1$):
- 80 m².
 - 72 m².
 - 58 m².
 - 42 m².
9. Considere as afirmações:
- I- Os corpos redondos são os sólidos geométricos que possuem formas arredondadas. Os principais corpos redondos são a esfera, o cone e o cilindro.
- II- Os sólidos de Platão são polígonos que possuem todos as faces congruentes.
- III- Tetraedro, hexaedro, octaedro, dodecaedro e icosaedro, possuem arestas e faces congruentes.
- Somente a I está correta.
 - Somente a I e II estão corretas.
 - Somente a I e III estão corretas.
 - Somente a II e III estão corretas.
10. Ao resolver $1,3 - (2 - 37,2 : 3 - 3)$, terei o resultado:
- 16,1.
 - 15,4.
 - 14,7.
 - 14,0.
11. Leia o excerto abaixo:
- “É um dispositivo de armazenamento removível de dados usado no computador que utiliza memória flash e possui uma interface de comunicação integrada USB, permitindo uma conexão a uma porta USB de um computador ou outro equipamento com uma entrada USB”.
- O trecho acima diz respeito ao:
- Scanner.
 - Pendrive.
 - HD interno.
 - Disco rígido.
12. O atalho de teclado usado para desfazer uma ação no programa Microsoft Word é:
- Ctrl + C.
 - Ctrl + V.
 - Ctrl + A.
 - Ctrl + Z.

13. Analise a imagem abaixo:



A ferramenta apontada acima serve para:

- Mudar a fonte do texto.
- Colocar o texto em negrito.
- Justificar a formatação do texto.
- Sublinhar o texto.

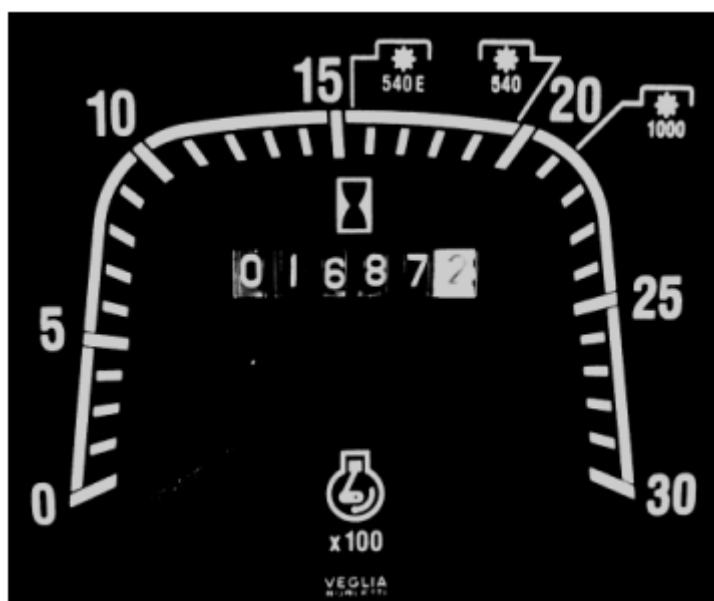
14. Assinale a alternativa que contém uma fórmula de multiplicação do Microsoft Excel:

- =B5+E5.
- =A5*B5.
- =C5-B5.
- =B5/E5.

15. O browser é um programa que nos permite navegar pela internet, encontrar páginas e exibir imagens, textos, vídeos e demais informações no desktop, celular, tablet e até na TV. Nesse sentido, são exemplos de browsers, EXCETO:

- Firefox.
- Google Chrome.
- Microsoft Excel.
- Safari.

16. No painel de instrumentos de um trator, o que marca a seguinte figura?



- As rotações por minutos desenvolvidas pelo motor.
- A velocidade desenvolvida pelo trator.
- A temperatura de água do arrefecimento.
- As multifunções homocinéticas do trator.

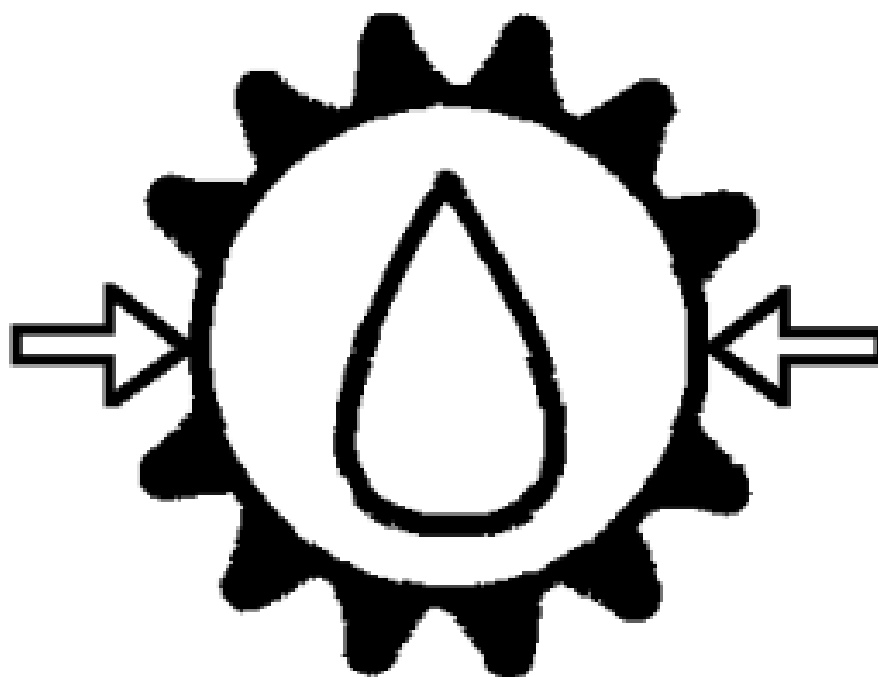
17. Fumaça saindo do escapamento nunca é bom sinal. Através da cor da fumaça, é possível verificar e interpretar onde está o problema do veículo. Fumaça preta:

- a) Indica que, possivelmente, o líquido de arrefecimento do radiador está sendo queimado na câmara de combustão, geralmente quando alguma junta do motor está danificada, queimada ou rompida.
- b) Ocorre quando o carburador ou a injeção eletrônica estão desregulados, o motor apresenta alguma irregularidade de funcionamento, isso quer dizer que o motor injeta mais combustível na câmara de combustão do que é capaz de queimar.
- c) Indica que pode ter óleo do motor sendo queimado na câmara de combustão. Isso diminui a lubrificação e pode danificar seriamente o motor.
- d) Indica que as luzes de pressão aerodinâmica estão drasticamente corrompidas.

18. Em tratores o lastreamento:

- a) Consiste em encher os pneus de tração com água pura ou mistura com aditivos anticongelantes (nas regiões mais frias), através das válvulas de calibragem.
- b) É a distância de centro a centro dos rodados de um mesmo eixo do trator, e deve ser ajustada para adequá-lo às linhas da cultura e aos implementos que serão usados, além de estabilizá-lo em terrenos acidentados e facilitar o seu transporte.
- c) Quando as rodas dianteiras têm uma curvatura positiva, elas estão inclinadas para fora. Isso fará com que o veículo puxe para cada lado. Você verá ângulos de curvatura positivos em veículos recreativos e agrícolas, como tratores.
- d) Deve ser realizado periodicamente.

19. Em painel de tratores, o que indica este símbolo?



- a) Pressão do óleo do motor.
- b) Pressão do óleo da transmissão.
- c) Pressão do óleo do alternador.
- d) Pressão aerodinâmica do rastro.

20. Em tratores, qual símbolo indica que a tração dianteira está ligada?



a)

b)

c)

d)

21. No sistema elétrico de um veículo automotor/trator; o Distribuidor:

- É o componente do sistema de ignição encarregado de distribuir corrente elétrica de alta tensão produzida pela bobina para as velas.
- Calcula o momento do ponto de ignição. Substitui os distribuidores convencionais por mapas eletrônicos, com resultado mais eficiente que a ignição convencional.
- É um componente elétrico do sistema de ignição destinado a transformar corrente de baixa tensão, de 6 ou 12 volts, em alta, de 30.000 volts, pelo processo de indução.
- É a unidade responsável por provocar a ignição da mistura ar/combustível dentro do cilindro e, em consequência, sua explosão.

22. O sistema de transmissão tem a função de transferir a potência do motor para as rodas motrizes do veículo. Neste sistema o câmbio manual:

- É um dispositivo mecânico constituído basicamente de duas peças, o platô e o disco, montados entre o motor e a caixa de mudanças que, quando acoplada, transmite a rotação do motor à caixa de câmbio, que envia o torque ao diferencial e às rodas.
- É um conjunto mecânico que dispõe de vários conjuntos de engrenagens.
- É utilizado por veículos com motor dianteiro e tração traseira, o eixo cardã tem como função estabelecer a ligação entre esses dois elementos.
- Formado por várias engrenagens, permite que as rodas de um mesmo eixo se movimentem a velocidades diferentes como, por exemplo, em uma curva, quando a roda interna percorre uma distância menor que a externa.

23. Todo condutor ao efetuar a ultrapassagem deverá:

- Indicar com antecedência a manobra pretendida, acionando a luz indicadora de direção do veículo ou por meio de gesto convencional de braço.
- Ligar o pisca alerta e dar umas buzinas constantes antes de efetuar a manobra.
- Afastar-se do usuário ou usuários aos quais ultrapassa, de tal forma que deixe livre uma distância lateral de segurança.
- Retomar, após a efetivação da manobra, a faixa de trânsito de origem, acionando a luz indicadora de direção do veículo ou fazendo gesto convencional de braço, adotando os cuidados necessários para não pôr em perigo ou obstruir o trânsito dos veículos que ultrapassou.

Informe se é Verdadeiro (V) ou Falso (F) o que se afirma acima e depois assinale a alternativa que representa a sequência correta:

- V, F, V, V.
- F, V, F, F.
- V, F, F, F.
- V, F, V, V.

- 24. Nas vias rurais, nas rodovias de pista simples, onde não existir sinalização regulamentadora, a velocidade máxima que uma camioneta poderá manter, será:**
- 80 km/h (oitenta quilômetros por hora).
 - 90 km/h (noventa quilômetros por hora).
 - 100 km/h (cem quilômetros por hora).
 - 110 km/h (cento e dez quilômetros por hora).
- 25. Aquele condutor de veículo motorizado utilizado em transporte de carga cujo peso bruto total exceda a 3.500 kg (três mil e quinhentos quilogramas), deve ter graduação de habilitação mínima na categoria:**
- B.
 - C.
 - D.
 - E.
- 26. Dirigir sob a influência de álcool ou de qualquer outra substância psicoativa que determine dependência, constitui infração de natureza:**
- Gravíssima, com seu valor multiplicado por três vezes.
 - Gravíssima, com seu valor multiplicado por cinco vezes.
 - Gravíssima, com seu valor multiplicado por sete vezes.
 - Gravíssima, com seu valor multiplicado por dez vezes.
- 27. CTB – Código de Trânsito Brasileiro, qual a definição de CARRO DE MÃO?**
- Veículo destinado ao transporte de carga com peso bruto total de até três mil e quinhentos quilogramas.
 - Veículo misto destinado ao transporte de passageiros e carga no mesmo compartimento.
 - Veículo automotor destinado ao transporte de carga com peso bruto total superior a 3.500 kg (três mil e quinhentos quilogramas), podendo tracionar ou arrastar outro veículo, respeitada a capacidade máxima de tração.
 - Veículo de propulsão humana utilizado no transporte de pequenas cargas.
- 28. Para a expedição do novo Certificado de Registro de Veículo será (ão) exigido (s) o (s) seguinte (s) documento (s):**
- Certificado de Registro de Veículo anterior.
- Certificado de Licenciamento Anual.
- Comprovante de transferência de propriedade, quando for o caso, conforme modelo e normas estabelecidas pelo CONTRAN.
- Certificado de Segurança Veicular e de emissão de poluentes e ruído, quando houver adaptação ou alteração de características do veículo.
- Comprovante de procedência e justificativa da propriedade dos componentes e agregados adaptados ou montados no veículo, quando houver alteração das características originais de fábrica.
- Informe se é Verdadeiro (V) ou Falso (F) o que se afirma acima e depois assinale a alternativa que representa a sequência correta:**
- V, F, V, V, F.
 - F, V, F, F, V.
 - V, F, F, F, F.
 - V, V, V, V, V.
- 29. O condutor de veículo só poderá fazer uso de buzina, desde que em toque breve, nas seguintes situações:**
- Para fazer as advertências necessárias a fim de evitar sinistros.
- Quando for atravessar o semáforo que se encontra na cor amarela.
- Fora das áreas urbanas, quando for conveniente advertir a um condutor que se tem o propósito de ultrapassá-lo.

Quando for cumprimentar amigos distraídos do outro lado da rua.

Informe se é Verdadeiro (V) ou Falso (F) o que se afirma acima e depois assinale a alternativa que representa a sequência correta:

- a) V, F, V, V.
- b) V, F, F, F.
- c) V, V, V, F.
- d) V, F, V, F.

30. Os condutores de motocicletas, motonetas e ciclomotores só poderão circular nas vias:

Utilizando capacete de segurança, com viseira ou óculos protetores.

Segurando o guidom com uma das mãos.

Usando vestuário de proteção, de acordo com as especificações do CONTRAN.

Utilizando o cinto de segurança.

Informe se é Verdadeiro (V) ou Falso (F) o que se afirma acima e depois assinale a alternativa que representa a sequência correta:

- a) V, F, V, V.
- b) F, V, F, F.
- c) V, F, F, F.
- d) V, F, V, F.