

## Agente de Combate a Endemias

### Antes de iniciar a prova, leia as instruções:

#### 1. Para fazer a prova, você recebeu:

- este caderno de prova;
- um cartão de respostas.

#### 2. Confira:

- **no cartão de respostas:** nome, número e cargo, emprego ou função da sua inscrição.
- **no caderno de prova:** cargo, emprego ou função da sua inscrição e quantidade de questões.

Este caderno contém: **50 questões**

Duração da prova: **4 horas**

- Incluído o tempo para o preenchimento do cartão de respostas.
- Levar caderno: após **1 hora de prova**.
- Por questões de segurança, o candidato que sair antes desse tempo devolverá ao fiscal da sala, além do cartão de respostas, o caderno de prova.

#### 3. Verifique, no caderno de prova, se:

- faltam folhas e se a sequência e a quantidade de questões estão corretas.
- há imperfeições gráficas que possam causar dúvidas.

4. **Comunique imediatamente ao fiscal qualquer irregularidade! Não serão admitidas reclamações posteriores.**

5. A interpretação das questões é parte integrante da prova, não sendo permitidas perguntas relacionadas ao conteúdo aos fiscais.

6. Não é permitido qualquer tipo de consulta durante a realização da prova, tampouco empréstimo de materiais e comunicação entre os candidatos.

7. **O cartão de respostas é o único documento válido e utilizado para a correção da prova objetiva.** Preencha-o com cuidado, marcando apenas uma alternativa para cada questão.

8. Não rabisque, rasure, amasse ou dobre o cartão de respostas. É vedada a substituição do cartão de respostas.

9. Ao terminar a prova, **devolva ao fiscal da sala, o cartão de respostas e o caderno de questões**, devidamente preenchido e assinado, sendo-lhe permitido copiar suas respostas em meio apropriado e disponibilizado.

10. Ao concluir a prova, permaneça em seu lugar e comunique ao fiscal de sala, aguardando autorização para entregar o material.

11. Os três últimos candidatos devem permanecer em sala a fim de acompanhar o fechamento do material.

Fraudar ou tentar fraudar concursos públicos é crime previsto no art. 311-A do Código Penal.

**Sequencial** (número que consta do cartão de respostas)

---

**LÍNGUA PORTUGUESA | 10 QUESTÕES**

---

Estudo sugere que a poluição está causando a formação de rochas feitas de material plástico

A quantidade de material poluente lançado pelo ser humano na natureza está impactando de tal forma o meio ambiente que até mesmo o ciclo geológico da Terra vem sendo alterado, provocando a formação de rochas a partir do material plástico despejado nos oceanos. É a esta a grave conclusão que chegou um estudo que acaba de ser publicado por cientistas da Universidade Federal do Paraná (UFPR) em parceria com outras instituições. Os dados levantados sugerem a incidência de rochas idênticas às de formação natural, compostas, no entanto, por plástico.

Publicado na revista científica *Marine Pollution Bulletin*, o estudo encontrou plastiglomerados, como a formação foi batizada, no Parcel das Tartarugas, na Ilha da Trindade, localizada a 1.140 quilômetros de Vitória, no Espírito Santo. Administrada pela Marinha do Brasil, a ilha é uma reserva do Atlântico Sul e uma importante Unidade de Monumento Natural Brasileiro. De acordo com o estudo, as formações rochosas plásticas foram encontradas em uma região de recifes e ninhos de tartaruga-verde em uma área natural chamada de “Amazônia Azul”, que apenas o Brasil pode explorar.

“Identificamos diferentes formas de detritos plásticos, distintos em composição e aparência. Os depósitos plásticos na plataforma litorânea recobriam rochas vulcânicas; sedimentos da atual praia compostos por cascalhos e areias; e rochas praias com superfície irregular devido à erosão hidrodinâmica”, explicou a pesquisadora Fernanda Avelar Santos, doutoranda do Programa de Pós-Graduação em Geologia da UFPR, que descobriu as “rochas” plásticas durante atividades de mapeamento geológico na ilha. O local é habitat de aves marinhas e tem um ecossistema frágil com espécies endêmicas de peixes e recifes.

Plastiglomerados como os encontrados na Ilha da Trindade foram descobertos pela primeira vez no Havaí, em 2014: por aqui também foram documentados casos de *plastistone*, formação similar às rochas vulcânicas, mas com composição majoritariamente plástica. “Ao longo do tempo geológico, os principais agentes transformadores dos registros da Terra eram naturais. Por exemplo, processos tectônicos e mudanças climáticas. No entanto, a ação humana nos tempos atuais está tão penetrante que está modificando o planeta de forma mais acelerada do que os processos naturais”, afirmou Fernanda, em matéria publicada no Portal Ciência da UFPR.

(Fonte: Hypeness — adaptado.)

---

**1)** Nas orações “Plastiglomerados como os encontrados [...]” e “[...] está tão penetrante que [...]”, as expressões sublinhadas expressam, CORRETA e respectivamente, sentidos de:

- a) Modo e tempo.
- b) Tempo e modo.
- c) Comparação e intensidade.
- d) Intensidade e comparação.

**2)** Considerando-se as passagens do texto:

- [...] a partir do material plástico despejado nos oceanos (1º parágrafo).
- Os dados levantados sugerem a incidência de rochas idênticas (1º parágrafo).
- [...] mas com composição majoritariamente plástica (4º parágrafo).

Os termos sublinhados significam, CORRETA e respectivamente:

- a) Alceado | Falha | Sorrateiramente.
- b) Enaltecido | Frequência | Ínfima.
- c) Retido | Irregularidade | Resumidamente.
- d) Entornado | Ocorrência | Predominantemente.

---

**3)** Na passagem do 3º parágrafo — “Identificamos diferentes formas de detritos plásticos, distintos em composição e aparência. Os depósitos plásticos na plataforma litorânea recobriam rochas vulcânicas; sedimentos da atual praia compostos por cascalhos e areias; e rochas praias com superfície irregular devido à erosão hidrodinâmica” —, as aspas são empregadas com a finalidade de indicar:

- a) A ironia utilizada pela pesquisadora.
- b) A reprodução de uma fala da pesquisadora.
- c) A ocorrência de empréstimos linguísticos pela pesquisadora.
- d) A reprodução de neologismos utilizados pela pesquisadora.

---

**4)** No texto, é possível identificar que:

- a) Somente o Brasil pode explorar a área natural chamada “Amazônia Azul”.
- b) Os dados do estudo certificam a existência de rochas com formação natural compostas por plástico.
- c) Os plastiglomerados são uma ilha reserva do Atlântico Sul.
- d) Atualmente, os processos naturais aceleram as modificações do planeta de forma mais rápida que a ação humana.

---

**5)** No que tange à acentuação, assinalar a alternativa CORRETA:

- a) Almanáque.
- b) Prôpicio.
- c) Fagúlha.
- d) Bíceps.

---

**6)** Assinalar a alternativa em que ambos os termos são parônimos:

- a) Eminência | Iminência.
- b) Acender | Ascender.
- c) Concertar | Consertar.
- d) Bucho | Buxo.

7) Em relação ao uso do hífen, assinalar a alternativa correta:

- a) Malsucedido.
- b) Não-governamental.
- c) Semi-aberto.
- d) Subhepático.

8) No que tange à tonicidade das palavras, assinalar a alternativa em que a palavra tem a mesma tonicidade que “higiene”:

- a) Javali.
- b) Rapaz.
- c) Proibido.
- d) Fenomenal.

9) Em relação à regência verbal, assinalar a alternativa CORRETA:

- a) Obedeceu as ordens do professor.
- b) A decisão custou a ela.
- c) Chamou a todos para o evento.
- d) Ele chegou no destino.

10) A fim de manter a coesão e a coerência do trecho “Apesar de ter estudado a noite toda, ele foi mal na prova”, assinalar a alternativa CORRETA:

- a) Contudo tenha estudado a noite toda, ele foi mal na prova.
- b) Embora tenha estudado a noite toda, ele foi mal na prova.
- c) Porém tenha estudado a noite toda, ele foi mal na prova.
- d) No entanto tenha estudado a noite toda, ele foi mal na prova.

### INFORMÁTICA | 5 QUESTÕES

Atenção! Para responder às questões de Informática, a menos que seja informado o contrário, considerar os programas em sua versão Português-BR; configuração padrão de instalação, com licença de uso; mouse configurado para destros; um clique ou duplo clique pelo botão esquerdo do mouse; e teclar como pressionar uma tecla uma vez e rapidamente liberá-la.

11) Se, ao redigir um texto utilizando o Microsoft Word 2019, for necessário acrescentar uma nova fonte na estrutura da redação já tendo sido criada uma bibliografia, para atualizar os dados da bibliografia o autor deve:

- a) Clicar em qualquer lugar na bibliografia e selecionar Atualizar Citações e Bibliografia.
- b) Clicar em qualquer lugar na bibliografia e selecionar Atualizar Índice.
- c) Clicar em qualquer lugar no cabeçalho e selecionar Atualizar Citações e Bibliografia.
- d) Clicar em qualquer lugar no cabeçalho e selecionar Atualizar Índice.

12) Para impedir que outras pessoas acessem dados de arquivos pessoais do Excel, é possível configurar para que o arquivo seja protegido com uma senha. Sobre a criptografia com senha do Excel, assinalar a alternativa INCORRETA:

- a) Não há restrições às senhas com relação a comprimento, caracteres ou número.
- b) A proteção com senha diferencia caracteres maiúsculos de minúsculos.
- c) Ao proteger um documento com senha é necessário inserir duas vezes a mesma senha, para confirmar a inserção do código de acesso ao documento.
- d) Se eventualmente o usuário se esquecer da senha de acesso ao documento, o Excel disponibiliza recursos para a recuperação do código de acesso utilizando o e-mail.

13) Considerando-se o Windows 10, marcar C para as afirmativas Certas, E para as Erradas e, após, assinalar a alternativa que apresenta a sequência CORRETA:

- ( ) Os nomes de arquivo são divididos em duas partes por um hífen: a primeira é o nome do arquivo, e a segunda, uma extensão de três ou quatro caracteres que define o tipo de arquivo.
- ( ) As extensões indicam ao sistema qual aplicativo criou ou pode abrir o arquivo e qual ícone deve ser usado para o arquivo.
- ( ) A extensão .exe identifica os arquivos de programa de exemplo, de modelo.

- a) C - C - E.
- b) E - C - E.
- c) E - E - C.
- d) C - E - C.

14) Observar a tabela abaixo, criada utilizando o Microsoft Excel 2019, e assinalar a alternativa que apresenta CORRETAMENTE o valor que será apresentado após o usuário confirmar a fórmula inserida na célula A8:

	A
1	Números
2	15
3	25
4	-12
5	-9
6	10
7	32
8	=ABS(A4)

- a) 24
- b) 0
- c) 12
- d) -12

**15)** A segurança da informação se aplica a todos os aspectos de proteção e armazenamento de informações de dados. Sobre medidas de segurança que podem ser adotadas ao se utilizar a internet, analisar os itens abaixo:

- I. Antes de se conectar a uma rede pública, é de extrema importância certificar-se de que a rede é confiável e protegida por senha.
- II. Ao receber link de autenticação de serviços não solicitados, é indicado clicar no link para informar a não autorização do serviço.
- III. Em uma *virtual private network* (VPN), o usuário pode se proteger de invasões, evitando ser facilmente identificado.

Está(ão) CORRETO(S):

- a) Somente o item I.
- b) Somente o item II.
- c) Somente os itens I e III.
- d) Todos os itens.

---

### MATEMÁTICA | 5 QUESTÕES

---

**16)** Qual é a capacidade, em litros, de um reservatório de água completamente cheio, cujas dimensões são 1,10m x 0,80m x 1,20m?

- a) 1.056
- b) 10,56
- c) 0,001056
- d) 105,6

**17)** Determinada sala de aula é composta por 50 alunos. Deles, 22 falam inglês, 32 falam espanhol e 3 não falam nem inglês nem espanhol. Desse modo, assinalar a alternativa que indica, ao todo, quantos alunos falam apenas inglês:

- a) 10 alunos.
- b) 7 alunos.
- c) 20 alunos.
- d) 15 alunos.

**18)** Um baralho de cartas contém 52 cartas, sendo 13 de cada naipe (ouros, espadas, copas e paus). Se duas cartas são retiradas aleatoriamente, sem reposição entre as retiradas, é CORRETO afirmar que a probabilidade de que ambas sejam do naipe de copas é de:

- a) 1/15
- b) 1/16
- c) 1/17
- d) 1/18

---

**19)** Considerando-se a equação de 2º grau abaixo, sejam  $x_1$  e  $x_2$  as raízes dessa equação, assinalar a alternativa que apresenta o resultado de  $x_1 \cdot x_2$ :

$$x^2 - 2x - 8 = 0$$

- a) 8
- b) -8
- c) 16
- d) -16

---

**20)** Qual é a raiz quadrada de 36 centésimos?

- a) 0,06
- b) 0,6
- c) 6
- d) 60

---

### LEGISLAÇÃO MUNICIPAL | 10 QUESTÕES

---

**21)** Segundo a Lei Orgânica do Município, é atribuição do Município promover os seguintes serviços:

- I. Mercados, feiras e matadouros.
- II. Transportes coletivos estritamente municipais.
- III. Iluminação.

Está(ão) CORRETO(S):

- a) Somente o item I.
- b) Somente o item II.
- c) Somente os itens I e III.
- d) Todos os itens.

**22)** De acordo com a Lei Orgânica do Município, sobre as condições de elegibilidade para o mandato de Vereador, assinalar a alternativa INCORRETA:

- a) Alistamento eleitoral.
- b) Idade mínima de 21 anos.
- c) Ser alfabetizado.
- d) Nacionalidade brasileira.

**23)** À luz da Lei Orgânica do Município, analisar a sentença abaixo:

*As sessões plenárias ordinárias da Câmara Municipal acontecerão nas terças-feiras, às 19:00 horas (1ª parte). Se o dia de terça-feira for feriado, a sessão plenária ocorrerá na mesma hora do primeiro dia útil subsequente (2ª parte).*

A sentença está:

- a) Totalmente correta.
- b) Correta somente em sua 1ª parte.
- c) Correta somente em sua 2ª parte.
- d) Totalmente incorreta.

**24)** Em conformidade com a Lei Orgânica do Município, as normas de loteamentos e arruamento deverão exigir reserva de áreas destinadas a:

- I. Zonas verdes e demais logradouros públicos.
- II. Construção de espaço para eventos culturais.
- III. Transportes coletivos municipais.

Está(ão) CORRETO(S):

- a) Somente o item I.
- b) Somente o item II.
- c) Somente os itens I e III.
- d) Somente os itens II e III.

**25)** Conforme disposto na Lei Orgânica do Município, em caso de impedimento do Prefeito e do Vice-Prefeito ou da vacância do cargo assumirá a administração municipal o:

- a) Secretário de Finanças.
- b) Secretário de Administração.
- c) Presidente da Câmara Municipal.
- d) Subprefeito.

**26)** Em conformidade com o disposto na Lei Municipal nº 531/2001 — Regime Jurídico dos Servidores Públicos do Município, a retribuição paga ao servidor pelo efetivo exercício do cargo, correspondente ao valor fixado em Lei, é a(o):

- a) Benefício.
- b) Salário.
- c) Vencimento.
- d) Remuneração.

**27)** Conceder-se-á indenização do transporte ao servidor que realizar despesas com a utilização de meio próprio de locomoção para a execução de serviços externos, por força das atribuições próprias do cargo, nos termos de Lei específica. De acordo com a Lei Municipal nº 531/2001 — Regime Jurídico dos Servidores Públicos do Município, somente fará jus à indenização de transporte pelo seu valor integral, o servidor que, no mês, haja efetivamente realizado serviço externo, durante pelo menos:

- a) 60 dias.
- b) 45 dias.
- c) 30 dias.
- d) 20 dias.

**28)** Considerando-se a Lei Municipal nº 531/2001 — Regime Jurídico dos Servidores Públicos do Município, assinalar a alternativa que preenche a lacuna abaixo CORRETAMENTE:

*O adicional por tempo de serviço é devido à razão de cinco por cento por \_\_\_\_\_ de serviço público ininterrupto prestado ao município, incidente sobre o vencimento da classe do servidor ocupante de cargo efetivo.*

- a) sexênio
- b) triênio
- c) quinquênio
- d) biênio

**29)** Segundo a Lei Municipal nº 531/2001 — Regime Jurídico dos Servidores Públicos do Município, após cada período de doze meses de vigência da relação entre o município e o servidor, terá este direito a férias, na seguinte proporção:

- I. Trinta dias corridos, quando não houver faltado ao serviço mais de cinco vezes.
- II. Vinte e quatro dias úteis, quando houver tido de dez a vinte faltas.
- III. Dezoito dias corridos, quando houver tido de quinze a vinte e três faltas.

Está(ão) CORRETO(S):

- a) Somente o item I.
- b) Somente o item II.
- c) Somente os itens I e III.
- d) Somente os itens II e III.

**30)** À luz da Lei Municipal nº 531/2001 — Regime Jurídico dos Servidores Públicos do Município, assinalar a alternativa que preenche as lacunas abaixo CORRETAMENTE:

*O exercício de função de \_\_\_\_\_ pelo servidor público efetivo, poderá ocorrer sob forma de função \_\_\_\_\_.*

- a) confiança | comissionada
- b) assistente | pública
- c) confiança | gratificada
- d) subprefeito | gratificada

**CONHECIMENTOS ESPECÍFICOS | 20 QUESTÕES**

**31)** O Sistema Único de Saúde (SUS) é constituído pela conjugação das ações e dos serviços de promoção, proteção e recuperação da saúde executados pelos entes federativos, de forma direta ou indireta, mediante a participação complementar da iniciativa privada. Nos termos do Decreto nº 7.508/2011, a organização do SUS será realizada de forma:

- a) Regionalizada e hierarquizada.
- b) Centralizada e horizontal.
- c) Unificada e simétrica.
- d) Fragmentada e autônoma.

**32)** À luz da Constituição Federal, assinalar a alternativa que preenche a lacuna abaixo CORRETAMENTE:

*O Estado assegurará a assistência à família na pessoa de cada um dos que a integram, criando mecanismos para coibir o(a) \_\_\_\_\_ no âmbito de suas relações.*

- a) atrito
- b) diferença
- c) violência
- d) desarmonia

**33)** As fontes de receitas do Sistema Único de Saúde (SUS) são diversas. Nos termos da Lei nº 8.080/1990 — Lei Orgânica da Saúde, as receitas geradas no âmbito do SUS serão creditadas:

- a) No caixa único da União.
- b) No caixa único da esfera de poder onde forem arrecadadas.
- c) Em conta especial da União, em qualquer caso.
- d) Em conta especial da esfera de poder onde forem arrecadadas.

**34)** A comunicação interpessoal inclui a troca de informações entre dois ou mais indivíduos. Em outras palavras, é a capacidade de transmitir, receber e interpretar mensagens verbais ou não verbais com clareza. Entre os estilos de comunicação existentes, em relação a uma característica típica da comunicação agressiva, assinalar a alternativa CORRETA:

- a) Tende a evitar conflitos a todo custo.
- b) Utiliza tom de voz alto para desvalorizar o que os outros fazem e dizem.
- c) É aberta ao compromisso e à negociação.
- d) Não afirma suas necessidades, por ter muita sensibilidade à opinião dos outros.

**35)** Considerando-se a Resolução nº 588/2018 — Política Nacional de Vigilância em Saúde (PNVS), analisar os itens abaixo:

- I. As estratégias para organização da Vigilância em Saúde devem contemplar a articulação entre as vigilâncias, que pressupõe, entre outros, proposição e produção de indicadores conjuntos para monitoramento e avaliação da situação de saúde.
- II. Um dos princípios da PNVS é a inserção da vigilância em saúde no processo de regionalização das ações e dos serviços de saúde.

- a) Os itens I e II estão corretos.
- b) Somente o item I está correto.
- c) Somente o item II está correto.
- d) Os itens I e II estão incorretos.

**36)** Enchentes são eventos comuns que ocorrem em diversas cidades do Brasil e que podem provocar danos materiais significativos para as famílias afetadas. Além disso, esses eventos estão associados à transmissão de doenças como:

- a) Câncer, HIV e hepatite alcoólica.
- b) Cálculo renal e leptospirose.
- c) Tétano, leptospirose e diarreias agudas.
- d) Encefalite, diarreias e esclerose múltipla.

**37)** Seguindo o pressuposto de que Atenção Básica (AB) e Vigilância em Saúde devem se unir para a adequada identificação de problemas de saúde nos territórios e o planejamento de estratégias de intervenção clínica e sanitária mais efetivas e eficazes, se orienta que as atividades específicas dos Agentes Comunitários de Saúde (ACS) e dos Agentes de Combate às Endemias (ACE) devem ser integradas. Sobre as atribuições comuns do ACS e do ACE, analisar os itens abaixo:

- I. Não é necessário realizar diagnóstico demográfico, social, cultural, ambiental, epidemiológico e sanitário do território em que atuam.
- II. Realizar visitas domiciliares com periodicidade estabelecida no planejamento da equipe e conforme as necessidades de saúde da população.
- III. Orientar a comunidade sobre sintomas, riscos, e agentes transmissores de doenças e medidas de prevenção individual e coletiva.
- IV. Estimular a participação da comunidade nas políticas públicas voltadas para a área da saúde.

Estão CORRETOS:

- a) Somente os itens I e II.
- b) Somente os itens I e III.
- c) Somente os itens I, III e IV.
- d) Somente os itens II, III e IV.

**38)** Em relação aos fatores de risco, às condições de trabalho e a possíveis agravos e doenças relacionadas ao trabalho do Agente de Combate a Endemias (ACE), assinalar a alternativa CORRETA:

- a) Entre os trabalhadores da saúde, os ACE representam a categoria menos exposta aos efeitos dos inseticidas nas campanhas de controle vetorial.
- b) Os ACE estão expostos aos fatores de risco ergonômicos, somente durante a visita domiciliar.
- c) Assim como outros profissionais da área da saúde, os ACE podem estar expostos a agentes biológicos (fungos, vírus, bactérias, parasitas, bacilos e protozoários) e adquirir doenças e agravos transmitidos por tais patógenos.
- d) Os ACE não estão sujeitos à ocorrência de acidentes de trabalho durante o exercício da atividade laboral.

**39)** De acordo com o manual Doenças Infecciosas e Parasitárias: Guia de Bolso, sobre o modo de transmissão da influenza, analisar os itens abaixo:

- I. O modo mais comum é a transmissão direta (pessoa a pessoa), por meio de pequenas gotículas de aerossol expelidas pelo indivíduo infectado com o vírus (ao falar, tossir e espirrar) às pessoas suscetíveis.
- II. Também há evidências de transmissão pelo modo direto, por meio do contato com as secreções do doente.
- III. A eficiência da transmissão por essas vias depende da carga viral, dos fatores ambientais (umidade e temperatura) e do tempo transcorrido entre a contaminação e o contato com a superfície contaminada.

Está(ão) CORRETO(S):

- a) Somente o item I.
- b) Somente o item II.
- c) Somente os itens I e III.
- d) Todos os itens.

**40)** Em uma situação de emergência na qual seja necessário checar os sinais do estado geral de funcionamento do corpo humano, deve-se ter compreendidos e conhecidos:

- a) Temperatura, pulso, pressão e respiração.
- b) Apenas a temperatura e o pulso.
- c) Apenas pressão e respiração.
- d) Pressão, respiração e capacidade cognitiva.

**41)** Políticas, programas e ações que contemplem componentes de promoção da saúde são financiados por meio dos blocos de financiamento do SUS. O financiamento dos temas prioritários da Política Nacional de Promoção da Saúde (PNPS) e seus planos operativos serão objeto de pactuação prévia:

- a) Na Comissão Intergestores Tripartite.
- b) Na Comissão de Educação Permanente.
- c) No Conselho Estadual de Saúde.
- d) Na Secretaria Municipal de Saúde.

**42)** Segundo a Política Nacional de Atenção Básica (PNAB), sobre a territorialização e a definição do território, marcar C para as afirmativas Certas, E para as Erradas e, após, assinalar a alternativa que apresenta a sequência CORRETA:

- ( ) O processo de territorialização deve ser considerado um meio operacional para o desenvolvimento do vínculo entre os serviços de saúde e a população, permitindo aproximação para o entendimento dos problemas e das necessidades de saúde do território.
  - ( ) O território é aquele que vai além das questões geográficas, incluindo o conjunto de relações sociais, comportamentais e psicológicas que o indivíduo estabelece. É o espaço vivo e dinâmico onde as pessoas estudam, trabalham, estabelecem relações e redes sociais e mantêm estilos de vida, hábitos, crenças e sua cultura.
- a) C - C.
  - b) E - C.
  - c) C - E.
  - d) E - E.

**43)** A cisticercose é uma doença parasitária causada pela larva *Taenia solium* nos tecidos. Na fase mais grave, pode causar o surgimento de sintomas como convulsões, distúrbio de comportamento e na visão e dores de cabeça fortes. Na fase mais grave, as larvas se alojam no sistema:

- a) Digestório.
- b) Muscular.
- c) Linfático.
- d) Nervoso central.

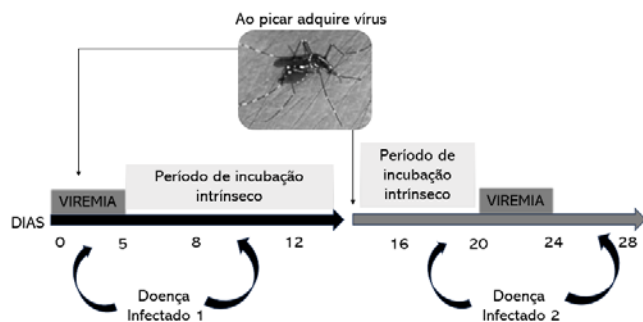
**44)** Na Carta de Ottawa, que define a promoção da saúde como o processo de capacitação da comunidade para atuar na melhoria da sua qualidade de vida e saúde, são definidos como condições e recursos fundamentais para a saúde:

- a) Paz, saúde e habitação.
- b) Alimentação, renda e ecossistema estável.
- c) Justiça social, equidade e recursos não sustentáveis.
- d) Educação, moradia e energia renovável.

**45)** A vacinação contra a raiva é oferecida de forma gratuita por meio do serviço público de saúde. Animais de rua ou mamíferos não vacinados podem ser vetores do vírus. Em relação a uma situação na qual uma pessoa tenha sido mordida por cão, gato, morcego ou outro mamífero, assinalar a alternativa que descreve a orientação CORRETA:

- a) Lavar o local com álcool etílico e aguardar 48 horas. Caso apareçam sintomas, procurar uma Unidade da rede do Sistema Único de Saúde.
- b) Não se deve lavar o ferimento nem aplicar qualquer produto químico, devendo imediatamente encaminhar-se a uma Unidade da rede do Sistema Único de Saúde.
- c) Deve-se aplicar compressa de gelo por 20 minutos e apenas procurar orientação médica caso apareça algum sintoma.
- d) Lavar com água corrente e sabão, aplicando-se, em seguida, antissépticos, e, de imediato, direcionar-se a uma Unidade da rede do Sistema Único de Saúde.

**46)** Observar o esquema de modo de transmissão abaixo e, em seguida, assinalar a alternativa que apresenta o nome da doença relacionada ao ciclo:



- a) Dengue.
- b) Hantavirose.
- c) Meningite.
- d) Coqueluche.

**47)** De acordo com o Ministério da Saúde, em 2022, o Brasil registrou um aumento de 162,5% nos casos de dengue em comparação com 2021. O mosquito *Aedes aegypti* é o principal vetor do vírus causador da doença, e este vírus é do tipo:

- a) Bactéria de genoma DNA.
- b) Vírus de genoma RNA.
- c) Vírus de genoma DNA.
- d) Protozoário DEN1.

**48)** No Brasil, a leishmaniose é considerada uma endemia de interesse prioritário. A doença pode se apresentar como leishmaniose tegumentar e leishmaniose visceral. Sobre as leishmanioses, marcar C para as afirmativas Certas, E para as Erradas e, após, assinalar a alternativa que apresenta a seqüência CORRETA:

- ( ) As leishmanioses são doenças causadas por protozoários do gênero flebotomíneo, infectando os humanos através de picada de insetos vetores.
  - ( ) Entre as medidas preventivas que visam minimizar o risco de contaminação, está a limpeza adequada dos ambientes onde ficam os animais domésticos.
  - ( ) A leishmaniose tegumentar é característica por afetar a pele e as mucosas, enquanto a leishmaniose visceral afeta órgãos internos.
- a) C - E - E.
  - b) E - C - C.
  - c) C - E - C.
  - d) E - C - E.

**49)** A dengue é uma doença infecciosa febril aguda causada por um vírus que apresenta quatro sorotipos. No Brasil, os vírus da dengue são transmitidos pela fêmea do mosquito *Aedes aegypti*, quando também infectada pelos vírus. Em relação à transmissão e à propagação do mosquito, assinalar a alternativa INCORRETA:

- a) O *Aedes aegypti* tem se caracterizado como um inseto de comportamento estritamente urbano.
- b) A melhor oportunidade para enfrentar o *Aedes aegypti* é na fase aquática (larva e pupa).
- c) As fêmeas do *Aedes aegypti* costumam viver dentro das casas em ambientes claros e altos.
- d) O controle do *Aedes aegypti* se dá com a remoção ou a vedação dos locais onde a fêmea põe seus ovos.

**50)** Primeiro socorro é o tratamento imediato e provisório dado a um paciente de acidente ou enfermidade imprevista, normalmente prestado no local do acidente, até que se possa colocar o paciente aos cuidados de um médico. Em uma vítima de queimaduras, assinalar a alternativa que apresenta uma medida imediata de tratamento da ferida que o socorrista pode adotar:

- a) Uma medida para reduzir a dor é aplicar pasta de dente sobre a ferida da vítima.
- b) Remover corpos estranhos que estejam no local da ferida.
- c) Remover a pele queimada para melhor circulação do oxigênio sobre a ferida.
- d) Colocar a parte queimada debaixo da água corrente fria por alguns minutos.