

Operador de Máquinas

Antes de iniciar a prova, leia as instruções:

1. Para fazer a prova, você recebeu:

- este caderno de prova;
- um cartão de respostas.

2. Confira:

- **no cartão de respostas:** nome, número e cargo, emprego ou função da sua inscrição.
- **no caderno de prova:** cargo, emprego ou função da sua inscrição e quantidade de questões.

Este caderno contém: **40 questões**

Duração da prova: **3 horas**

- Incluído o tempo para o preenchimento do cartão de respostas.
- Levar caderno: após **1 hora de prova**.
- Por questões de segurança, o candidato que sair antes desse tempo devolverá ao fiscal da sala, além do cartão de respostas, o caderno de prova.

3. Verifique, no caderno de prova, se:

- faltam folhas e se a sequência e a quantidade de questões estão corretas.
- há imperfeições gráficas que possam causar dúvidas.

4. **Comunique imediatamente ao fiscal qualquer irregularidade! Não serão admitidas reclamações posteriores.**

5. A interpretação das questões é parte integrante da prova, não sendo permitidas perguntas relacionadas ao conteúdo aos fiscais.

6. Não é permitido qualquer tipo de consulta durante a realização da prova, tampouco empréstimo de materiais e comunicação entre os candidatos.

7. **O cartão de respostas é o único documento válido e utilizado para a correção da prova objetiva.** Preencha-o com cuidado, marcando apenas uma alternativa para cada questão.

8. Não rabisque, rasure, amasse ou dobre o cartão de respostas. É vedada a substituição do cartão de respostas decorrente de erro do candidato.

9. Ao concluir a prova, permaneça em seu lugar e comunique ao fiscal de sala, aguardando autorização para entregar o material.

10. Ao terminar a prova, entregue ao fiscal o cartão de respostas devidamente preenchido e assinado.

11. Os três últimos candidatos devem permanecer em sala a fim de acompanhar o fechamento do material.

Fraudar ou tentar fraudar concursos públicos é crime previsto no art. 311-A do Código Penal.

Nome do Candidato:

Nº de Inscrição:

LÍNGUA PORTUGUESA | 10 QUESTÕES

Qual o idioma mais antigo já registrado?

Os idiomas são uma ponte de comunicação entre diferentes povos, culturas e países. E embora o inglês seja o idioma mais usado no mundo atualmente, atingindo um número estimado de 1,27 bilhão de falantes, ele não é o mais antigo que se tem registro.

O idioma sumério surgiu no Oriente Médio aproximadamente por volta de 3.100 a.C. no sul da Mesopotâmia (atual Iraque, Turquia e Síria), de acordo com a *Encyclopædia Britannica*.

No entanto, por volta de 2.000 a.C., esse idioma foi substituído na oralidade pelo semítico acadiano, sendo que a sua forma escrita continuou sendo usada por mais alguns anos. Ainda que tenha sido de grande importância e _____ no desenvolvimento da Mesopotâmia e de outras civilizações antigas, o sumério nunca conseguiu se expandir para outros territórios.

O sumério pode ser dividido em quatro categorias: sumério arcaico, sumério antigo/clássico, novo sumério e pós-sumério. A primeira denominação abrange o período de 3.100 a.C., quando surgiram os registros iniciais do sumério, até cerca de 2.500 a.C. Sua _____ ainda é complexa devido às dificuldades de leitura e _____.

O sumério antigo ou sumério clássico abrange o período de 2.500 a 2.300 a.C., sendo usado pelos primeiros governantes de Lagash (uma importante cidade da antiga Suméria) em seus textos comerciais, jurídicos e administrativos, bem como em cartas particulares ou oficiais. Em relação ao período histórico do novo sumério, ele chegou ao fim por volta de 2.000 a.C.

No período da Antiga Babilônia, os sumérios perderam sua identidade política e o idioma foi gradualmente desaparecendo, mas a escrita continuou até o fim do uso da escrita cuneiforme (produzida com o auxílio de objetos em formato de cunha). Deu-se o nome de “pós-sumério” a essa última fase do idioma.

(Fonte: National Geographic Brasil — adaptado.)

1) Em relação às ideias apresentadas no presente texto, assinalar a alternativa CORRETA:

- a) Foi durante o período da Nova Babilônia que o idioma sumiu, por conta das novas dominações territoriais.
- b) Os governantes de Lagash não gostavam de usar o sumério antigo, preferindo o novo sumério.
- c) As três categorias do sumério foram divididas de acordo com a expansão territorial da Babilônia.
- d) O inglês é mundialmente utilizado, predominando entre as línguas, porém não é a mais antiga.

2) A palavra sublinhada no 3º parágrafo pode ser substituída, sem alteração do sentido original, por:

- a) Estreitar.
- b) Espalhar.
- c) Encobrir.
- d) Encapotar.

3) Considerando-se o texto, assinalar a alternativa que preenche suas lacunas CORRETAMENTE:

- a) influencia | compreensão | inter-pretação
- b) influência | compreensão | interpretação
- c) influência | compreensão | interpretação
- d) influencia | compreensão | inter-pretação

4) Considerando-se a regência verbal, assinalar a alternativa CORRETA:

- a) O médico esqueceu dos seus documentos em casa.
- b) Meu primo namorava a irmã da minha vizinha.
- c) Prefiro muito mais jogar futebol a assistir televisão.
- d) O cachorro obedeceu o seu tutor.

5) Sobre a pontuação da frase “Mãe aquela carta chegou, mas o cachorro comeu”, é CORRETO afirmar que:

- a) Não deveríamos inserir uma vírgula após a palavra “mãe” nem antes da palavra “mas”.
- b) Deveríamos inserir uma vírgula após a palavra “mãe” e retirar a vírgula antes da palavra “mas”.
- c) Não deveríamos inserir uma vírgula após a palavra “mãe” e deveríamos colocar um ponto e vírgula antes da palavra “mas”.
- d) Deveríamos inserir uma vírgula após a palavra “mãe” e manter a vírgula antes da palavra “mas” .

6) Considerando-se os pronomes relativos, assinalar a alternativa que preenche a lacuna abaixo CORRETAMENTE:

Essas eram as pessoas _____ eu trabalhava no escritório.

- a) dos quais
- b) em que
- c) à que
- d) com as quais

LEGISLAÇÃO | 10 QUESTÕES

7) Em relação à classificação de palavras invariáveis, assinalar a alternativa cuja palavra sublinhada pode ser CORRETAMENTE classificada como uma preposição:

- a) O exame foi enviado para os avaliadores.
- b) Os professores eram muito rígidos.
- c) A escola era muito antiga.
- d) Os alunos tentavam acabar a prova depressa.

8) Sobre o uso da crase, analisar os itens abaixo:

- I. Fique à vontade para perguntar.
- II. À medida que você estuda, mais você aprende.
- III. Ela não costuma malhar a noite.
- IV. Mário saiu às pressas.

Estão CORRETOS:

- a) Somente os itens I e II.
- b) Somente os itens I e III.
- c) Somente os itens I, II e IV.
- d) Somente os itens II, III e IV.

9) Assinalar o tempo e o modo da forma verbal sublinhada em “Todos viremos à reunião.”:

- a) Presente do subjuntivo.
- b) Futuro do presente do indicativo.
- c) Futuro do pretérito do indicativo.
- d) Futuro do subjuntivo.

10) Assinalar a conjunção causal que preenche a lacuna abaixo CORRETAMENTE:

Meus filhos precisam acordar cedo para a escola, _____ o primeiro horário começa às sete horas da manhã.

- a) porque
- b) ora
- c) entretanto
- d) mas

11) A Constituição Federal tutela o direito à vida, à liberdade e à igualdade. Nesse sentido, é CORRETO afirmar que:

- a) O sigilo da correspondência, das comunicações telegráficas, de dados e das comunicações telefônicas é inviolável, independentemente de ordem judicial.
- b) A criação de associações e, na forma da Lei, a de cooperativas dependem de prévia autorização, sendo vedada a interferência estatal em seu funcionamento.
- c) As entidades associativas têm legitimidade para representar seus filiados judicial ou extrajudicialmente, desde que expressamente autorizadas.
- d) É livre a manifestação do pensamento, permitido o anonimato.

12) Considerando-se a Lei nº 13.146/2015 — Estatuto da Pessoa com Deficiência, sobre o direito à moradia, analisar a sentença abaixo:

A pessoa com deficiência tem direito à moradia digna, no seio da família natural ou substituta, com seu cônjuge ou companheiro, mas nunca desacompanhada (1ª parte). Nos programas habitacionais, públicos ou subsidiados com recursos públicos, a pessoa com deficiência ou o seu responsável goza de prioridade na aquisição de imóvel para moradia própria (2ª parte).

A sentença está:

- a) Totalmente correta.
- b) Correta somente em sua 1ª parte.
- c) Correta somente em sua 2ª parte.
- d) Totalmente incorreta.

13) O Estatuto da Igualdade Racial foi instituído pela Lei nº 12.288/2010 e destina-se à efetivação de igualdade de oportunidades e à defesa dos direitos étnicos da população negra. Sobre o assunto, assinalar a alternativa CORRETA:

- a) Os moradores das comunidades de remanescentes de quilombos serão beneficiários de incentivos específicos para a garantia do direito à saúde.
- b) Os agentes econômicos, públicos e privados promoverão ações para viabilizar o acesso da população negra aos financiamentos habitacionais.
- c) O Poder Público adotará, independentemente de incentivos, iguais medidas pelo setor privado, visando promover a igualdade de oportunidades na esfera da Administração Pública.
- d) Políticas públicas são os programas e as medidas especiais adotados pelo Estado e pela iniciativa privada para a correção das desigualdades raciais e a promoção da igualdade de oportunidades.

14) A prescrição tem como um de seus fundamentos evitar a inércia do Estado. Nos termos da Lei nº 8.429/1992 — Improbidade Administrativa, em relação à prescrição da ação para aplicação das sanções nela previstas, assinalar a alternativa CORRETA:

- a) A ação prescreve em 8 anos.
- b) A ação prescreve em 12 anos.
- c) A ação prescreve em 14 anos.
- d) A ação é imprescritível.

15) Conforme disposto na Lei Orgânica do Município, assinalar a alternativa que preenche a lacuna abaixo CORRETAMENTE:

O município fará parte da Região das _____, constituída dos municípios da região nordeste do Estado, integrando a organização, o planejamento e a execução das funções públicas, em especial ligadas ao Turismo.

- a) Helicônias
- b) Hortênsias
- c) Camélias
- d) Astromélias

16) De acordo com a Lei Orgânica do Município, cabe ao Município regulamentar o transporte coletivo, inclusive a forma de sua prestação, determinando, ainda:

- I. O itinerário e os pontos de parada.
- II. As tarifas.

- a) Os itens I e II estão corretos.
- b) Somente o item I está correto.
- c) Somente o item II está correto.
- d) Os itens I e II estão incorretos.

17) Considerando-se a Lei Orgânica do Município, analisar a sentença abaixo:

A Câmara Municipal é composta de somente três vereadores, eleitos na forma da Lei (1ª parte). O(A) Vereador(a) poderá se licenciar por motivo de doença, mediante determinação constante de laudo médico (2ª parte).

A sentença está:

- a) Totalmente correta.
- b) Correta somente em sua 1ª parte.
- c) Correta somente em sua 2ª parte.
- d) Totalmente incorreta.

18) Segundo a Lei Complementar nº 025/2012 — Regime Jurídico dos Servidores Públicos do Município, o prazo de validade do concurso será de:

- a) Até 02 anos, sem prorrogação.
- b) Até 03 anos, prorrogável, uma vez, por igual período.
- c) Até 02 anos, prorrogável, uma vez, por igual período.
- d) Até 05 anos, sem prorrogação.

19) Conforme disposto na Lei Complementar nº 025/2012 — Regime Jurídico dos Servidores Públicos do Município, assinalar a alternativa que preenche a lacuna abaixo CORRETAMENTE:

O(A) _____ em caráter efetivo obedecerá à ordem de classificação obtida pelo candidato e ao prazo de validade do concurso, ressalvada a hipótese de opção do candidato por última chamada.

- a) aproveitamento
- b) aceitação
- c) posse
- d) nomeação

20) De acordo com a Lei Complementar nº 025/2012 — Regime Jurídico dos Servidores Públicos do Município, a respeito dos quesitos avaliados durante o estágio probatório, assinalar a alternativa INCORRETA:

- a) Disciplina.
- b) Pontualidade.
- c) Aparência física.
- d) Eficiência.

CONHECIMENTOS ESPECÍFICOS | 20 QUESTÕES

21) Tendo em vista o disposto na LC nº 27/2012 — Plano de Carreira dos Servidores Públicos do Município, em relação à gratificação por escolaridade, analisar os itens abaixo:

- I. Dar-se-á gratificação por escolaridade desde que a formação seja um complemento, e não aquela exigida pelo cargo que ocupa, vedada a acumulação de vantagens para cálculos posteriores.
- II. Caso o servidor estiver recebendo gratificação por escolaridade e concluir curso do mesmo nível, mas com área diferenciada, terá acréscimo de mais 1% por curso apresentado.

- a) Os itens I e II estão corretos.
- b) Somente o item I está correto.
- c) Somente o item II está correto.
- d) Os itens I e II estão incorretos.

22) Tendo em vista o disposto na LC nº 27/2012 — Plano de Carreira dos Servidores Públicos do Município, numerar a 2ª coluna de acordo com a 1ª e, após, assinalar a alternativa que apresenta a sequência CORRETA:

- (1) Carreira.
 - (2) Classe.
 - (3) Nível.
- () Conjunto de cargos agrupados/classificados segundo similaridades quanto à escolaridade, especialização, capacitação e aptidões específicas.
 - () Graduação de retribuição pecuniária dentro da categoria funcional, constituindo a linha de promoção.
 - () Conjunto de cargos de provimento efetivo para os quais os servidores poderão ascender através das classes, mediante promoção.
- a) 1 - 2 - 3.
 - b) 2 - 1 - 3.
 - c) 3 - 2 - 1.
 - d) 3 - 1 - 2.

23) Quanto às normas de segurança no trabalho em máquinas e equipamentos, marcar C para as afirmativas Certas, E para as Erradas e, após, assinalar a alternativa que apresenta a sequência CORRETA:

- () É permitida a movimentação segura de máquinas e equipamentos fora das instalações físicas da empresa para reparos, adequações, modernização tecnológica, desativação, desmonte e descarte.
 - () Cabe aos trabalhadores cumprir todas as orientações relativas aos procedimentos seguros de operação, alimentação, abastecimento, limpeza, manutenção, inspeção, transporte, desativação, desmonte e descarte das máquinas e equipamentos.
 - () As áreas de circulação devem ser mantidas obstruídas.
- a) C - C - E.
 - b) E - E - C.
 - c) C - E - E.
 - d) E - C - C.

24) Com base nos equipamentos de trabalho, mais especificamente os equipamentos de proteção, assinalar a alternativa que define a finalidade do protetor ocular:

- a) Utiliza-se para a proteção das mãos, sendo a de cor verde para superfícies onde a sujidade é maior.
- b) Indica-se para proteção dos pés em atividades de lavagem em geral.
- c) Utiliza-se nos procedimentos de limpeza e desinfecção de superfícies quando houver risco de contaminação por secreções, aerossóis e produtos químicos. Protege os olhos do impacto de partículas volantes, de luminosidade intensa, de radiação ultravioleta e de respingos de produtos químicos e material biológico.
- d) Protege a roupa contra o contato com fluidos orgânicos e contra umidade gerada pelo aerossol e respingos provenientes dos procedimentos de limpeza e desinfecção de artigos e superfícies e de acidente térmico, mecânico e químico.

25) Os equipamentos de proteção individual (EPI) são dispositivos ou produtos de uso individual utilizados pelo trabalhador, concebidos e fabricados para oferecer proteção contra os riscos ocupacionais existentes no ambiente de trabalho. A organização deve selecionar os EPIs para os trabalhadores considerando:

- a) As características comportamentais de cada profissional.
- b) O nível de responsabilidade do trabalhador.
- c) As condições econômicas da organização.
- d) A adequação do equipamento ao empregado e o conforto oferecido, segundo avaliação do conjunto de empregados.

26) A respeito dos benefícios proporcionados pela organização e pela limpeza do local de trabalho, marcar C para as afirmativas Certas, E para as Erradas e, após, assinalar a alternativa que apresenta a sequência CORRETA:

- () Proporcionam redução do risco de acidentes de trabalho.
- () Resulta na redução do desperdício de tempo.
- () Resulta em um aumento do desperdício de materiais.

- a) C - C - E.
- b) E - E - C.
- c) C - E - E.
- d) E - C - C.

27) Todo resíduo sólido gerado causa impactos no meio ambiente. A caracterização dos resíduos sólidos é o processo pelo qual se determina a composição química de um resíduo e suas propriedades físicas. A CORRETA identificação dos resíduos proporciona:

- a) Redução da geração de resíduos sólidos.
- b) Proteção do trabalhador quanto à exposição ao contato com eventuais resíduos perigosos.
- c) Maior durabilidade dos resíduos sólidos gerados.
- d) Manutenção de áreas definidas como aterro sanitário.

28) Além de tornar os processos mais ágeis, a escola que conta com uma equipe engajada em trabalhar em grupo pode perceber uma série de melhorias. Sobre essas melhorias, analisar os itens abaixo:

- I. Melhora a comunicação verbal e a escuta.
- II. Exercita a criatividade.
- III. Gera maior senso de urgência e organização.

Está(ão) CORRETO(S):

- a) Somente o item I.
- b) Somente o item II.
- c) Somente os itens I e III.
- d) Todos os itens.

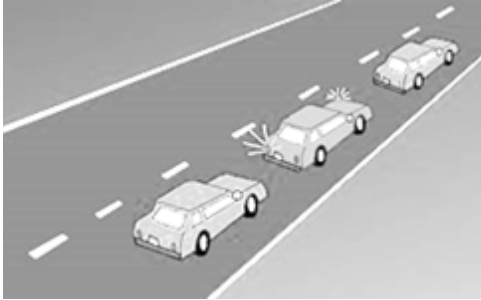
29) Uma das ferramentas manuais muito utilizadas para diversos tipos de atividades de serviço e manutenção é o alicate. Sobre os tipos e a utilização, analisar os itens abaixo:

- I. O alicate universal serve para efetuar operações como segurar, cortar e dobrar.
- II. O alicate de corte é uma ferramenta que serve para apertar e desapertar parafusos cujas cabeças tenham fendas.
- III. O alicate de corte serve para cortar chapas, arames e fios de aço.

Está(ão) CORRETO(S):

- a) Somente o item I.
- b) Somente o item II.
- c) Somente os itens I e III.
- d) Todos os itens.

30) Antes de iniciar qualquer manobra que implique um deslocamento lateral, o condutor deverá indicar seu propósito de forma clara e com a devida antecedência por meio da luz indicadora de direção de seu veículo.



Entende-se por deslocamento lateral o movimento de:

- I. Transposição de faixas.
- II. Conversão à direita ou à esquerda.
- III. Retorno.

Estão CORRETOS:

- a) Somente os itens I e II.
- b) Somente os itens I e III.
- c) Somente os itens II e III.
- d) Todos os itens.

31) A sinalização horizontal é um subsistema da sinalização viária composta de marcas, símbolos e legendas, apostos sobre o(a):

- a) Sinal semafórico.
- b) Pavimento da pista de rolamento.
- c) Placa de sinalização vertical.
- d) Faixa de sinalização lateral.

32) Com base nas normas gerais de circulação e conduta presentes no Código de Trânsito Brasileiro, assinalar a alternativa INCORRETA:

- a) O condutor que tenha o propósito de ultrapassar um veículo de transporte coletivo que esteja parado, efetuando embarque ou desembarque de passageiros, deverá reduzir a velocidade, dirigindo com atenção redobrada ou parar o veículo com vistas à segurança dos pedestres.
- b) Em qualquer caso, o condutor poderá ultrapassar veículos em vias com duplo sentido de direção e pista única, nos trechos em curvas e em aclives sem visibilidade suficiente, nas passagens de nível, nas pontes e viadutos e nas travessias de pedestres.
- c) Nas interseções e suas proximidades, o condutor não poderá efetuar ultrapassagem.
- d) O condutor que queira executar uma manobra deverá certificar-se de que pode executá-la sem perigo para os demais usuários da via que o seguem, precedem ou vão cruzar com ele, considerando sua posição, sua direção e sua velocidade.

33) A figura a seguir representa um semáforo quadrado de cor vermelha que:



- a) Indica para o pedestre a proibição da travessia.
- b) Indica para o pedestre o término do direito de iniciar a travessia.
- c) Indica para o pedestre a permissão do direito de travessia.
- d) Permite a circulação na faixa indicada pela seta.

34) Acerca da sinalização vertical de advertência, analisar a figura abaixo e, em seguida, assinalar a alternativa que a denomine CORRETAMENTE:



- a) Via lateral à direita.
- b) Via lateral à esquerda.
- c) Cruzamento de vias.
- d) Curva em "S" à esquerda.

35) No ambiente de trabalho, deve-se ter muito cuidado ao dar manutenção ou ao se aproximar de qualquer sistema energizado, pois existe a possibilidade de se sofrer um choque causado pela eletricidade. Qual a primeira ação que deve ser tomada pelo socorrista ao prestar assistência a uma vítima eletrocutada no local de trabalho?

- a) Avaliar se existe disfunção nos batimentos cardíacos da vítima.
- b) Avaliar se há dilatação nas pupilas da vítima.
- c) Interromper a fonte de energia elétrica que deu origem ao incidente.
- d) Preservar o local das queimaduras causadas pela eletricidade.

36) Durante a atividade de operação e manutenção de máquinas, o profissional está exposto a perigos inerentes à profissão. Para evitar o agravamento de acidentes em membros inferiores ao transportar ferramentas e objetos pesados, o profissional deve fazer uso de qual dos equipamentos de trabalho listados a seguir?

- a) Óculos para proteção dos olhos contra impactos de partículas volantes.
- b) Vestimenta para proteção do tronco contra agentes térmicos.
- c) Peça semifacial filtrante para partículas PFF2 para proteção das vias respiratórias contra poeiras, névoas e fumos.
- d) Calçado para proteção contra impactos de quedas de objetos sobre os artelhos.

37) O sistema de alimentação disponibiliza ao motor do veículo uma mistura adequada de ar e combustível necessária ao seu funcionamento. Assinalar a alternativa que descreve CORRETAMENTE um dos itens que podem estar presentes no sistema de alimentação automotivo:

- a) Injeção eletrônica.
- b) Molas de fixação da sapata.
- c) Brake shoe.
- d) Aros de mola.

38) É importante ficar sempre atento ao acendimento de luzes no painel do veículo. Sobre o significado dos indicadores do painel, assinalar a alternativa que apresenta, respectivamente, o nome de cada indicador mostrado na imagem abaixo:



- a) Temperatura do motor | Pressão do óleo do motor.
- b) Sistema de combustível | Temperatura do motor.
- c) Carga de bateria | Temperatura do óleo.
- d) Temperatura do motor | Anomalia no sistema de injeção.

39) O veículo dispõe de equipamentos e sistemas importantes para evitar situações de perigo que possam levar a acidentes, como freios, suspensão, sistema de direção, iluminação, pneus e outros. A respeito das funções dos pneus, assinalar a alternativa INCORRETA:

- a) Impulsionar o veículo.
- b) Manter a dirigibilidade.
- c) Reduzir a estabilidade.
- d) Frear o veículo.

40) Primeiros socorros são as primeiras providências tomadas no local do acidente de trânsito. A respeito das providências que devem ser tomadas no local do acidente, marcar C para as afirmativas Certas, E para as Erradas e, após, assinalar a alternativa que apresenta a sequência CORRETA:

- () Uma rápida avaliação da vítima.
- () Acionar corretamente um serviço de emergência local.
- () Movimentar a vítima para diminuir o agravo do quadro.

- a) E - C - E.
- b) E - C - C.
- c) C - E - E.
- d) C - C - E.